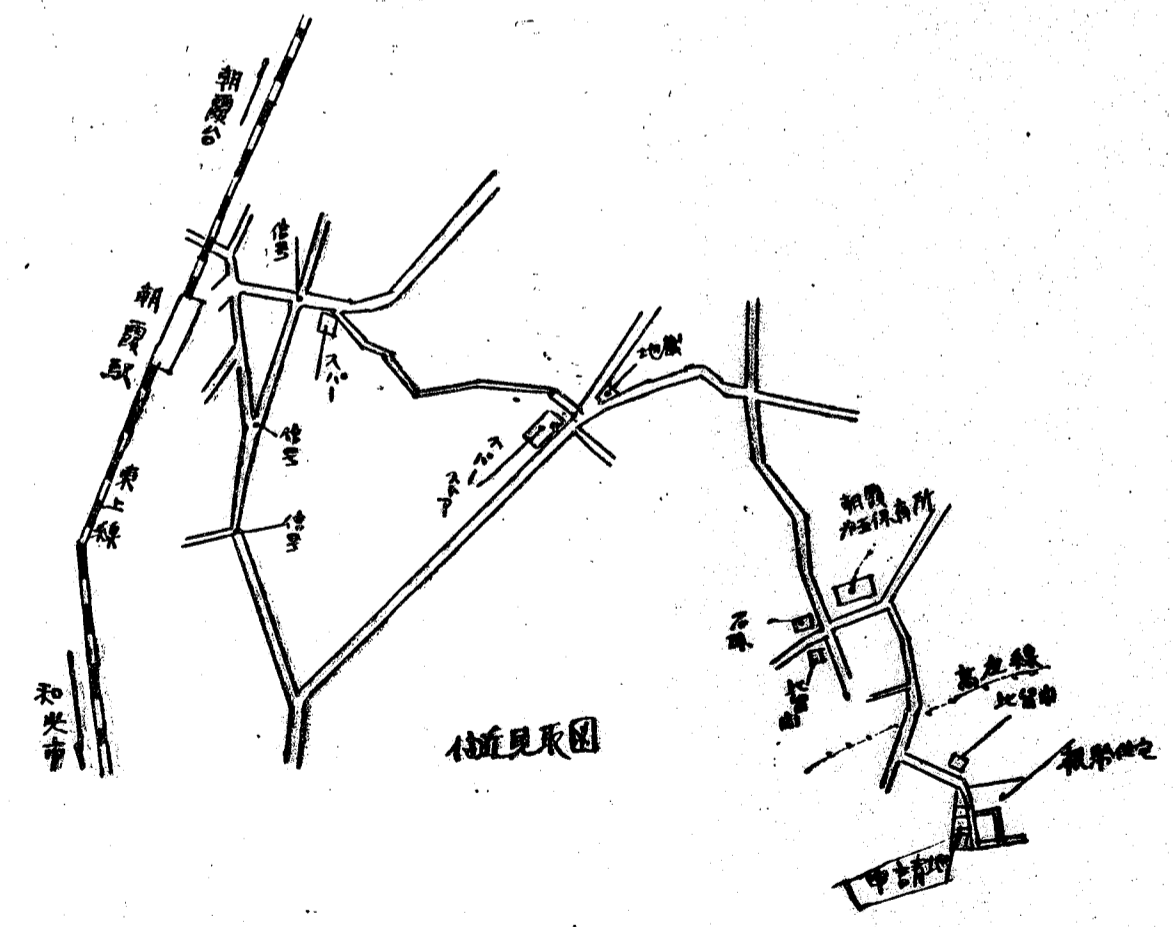
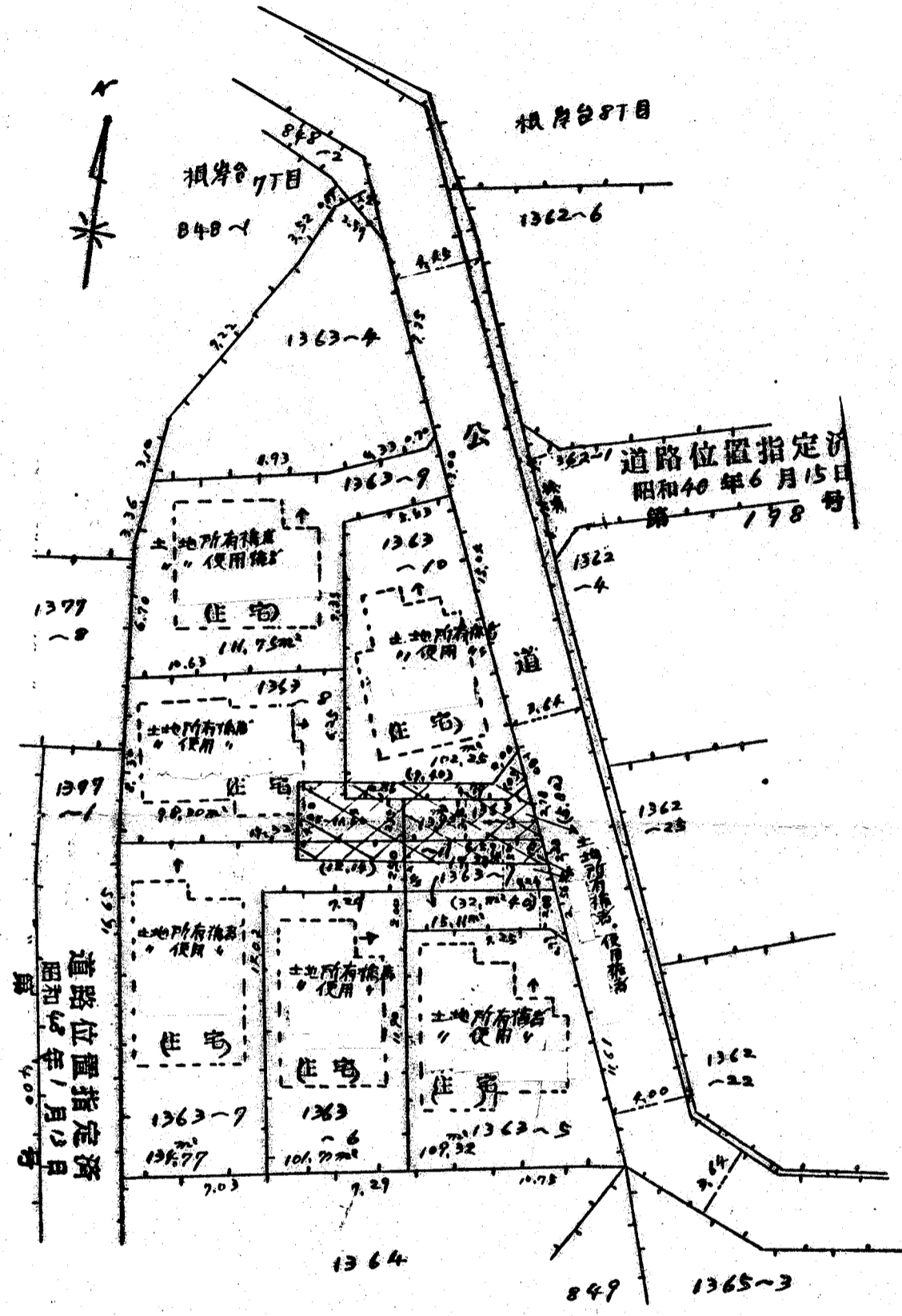
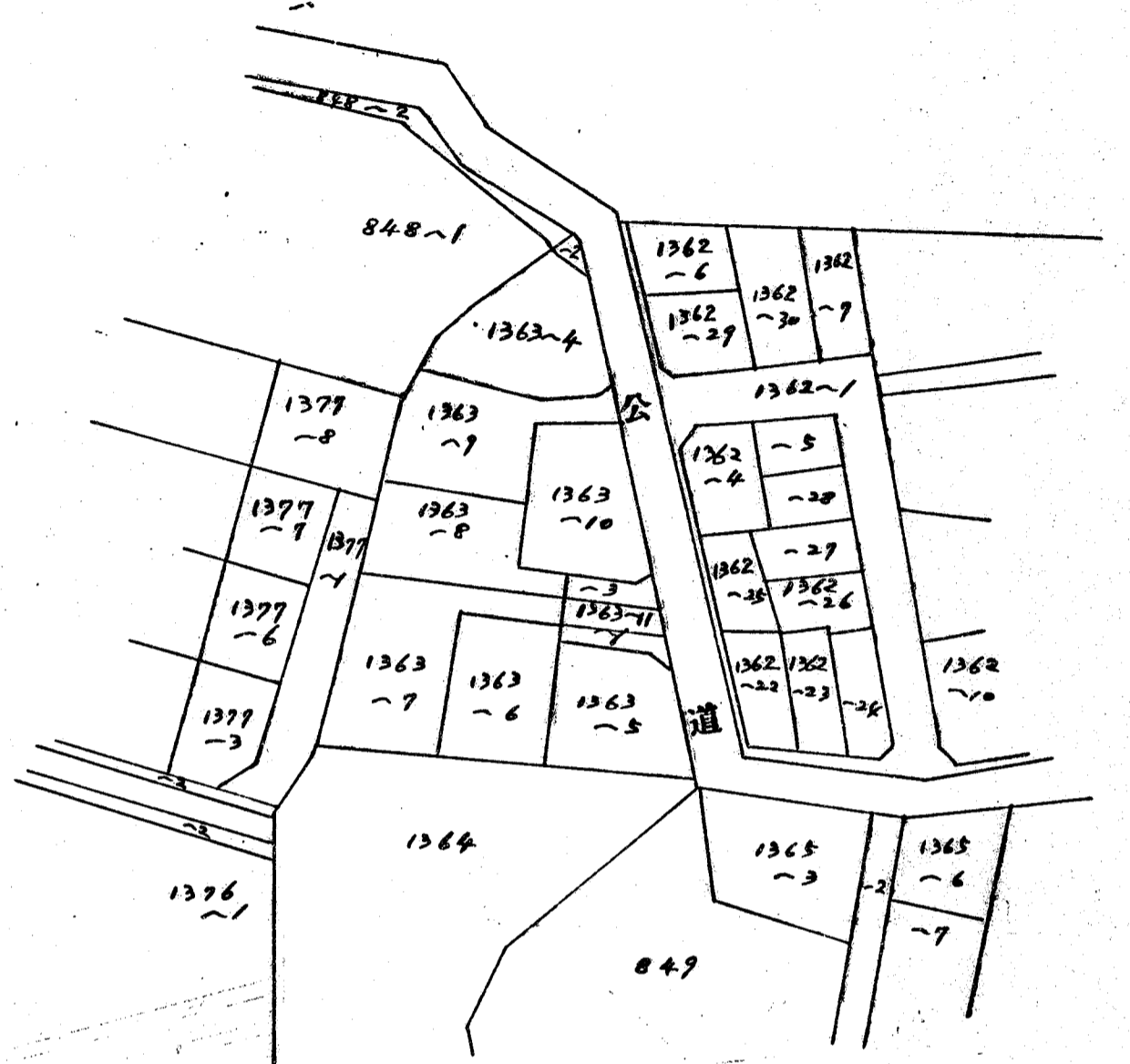


道路位置図 (廃止)

指定年月日	昭和54年8月21日	番号	第198号
1. 申請に係わる土地の地名地番			
埼玉県朝霞市根岸台7丁目1363番地~3,~7,~8,~10,~11			
2. 申請に係わる道路の幅員、延長及び面積			
幅員	4.00m	延長	11.60m
面積	47.70平方m		
3. 利用宅地総面積		592.66平方m	



縮尺	付近見取図	
	地籍図	1/300
	構造図	1/
	公園の写し	1/600