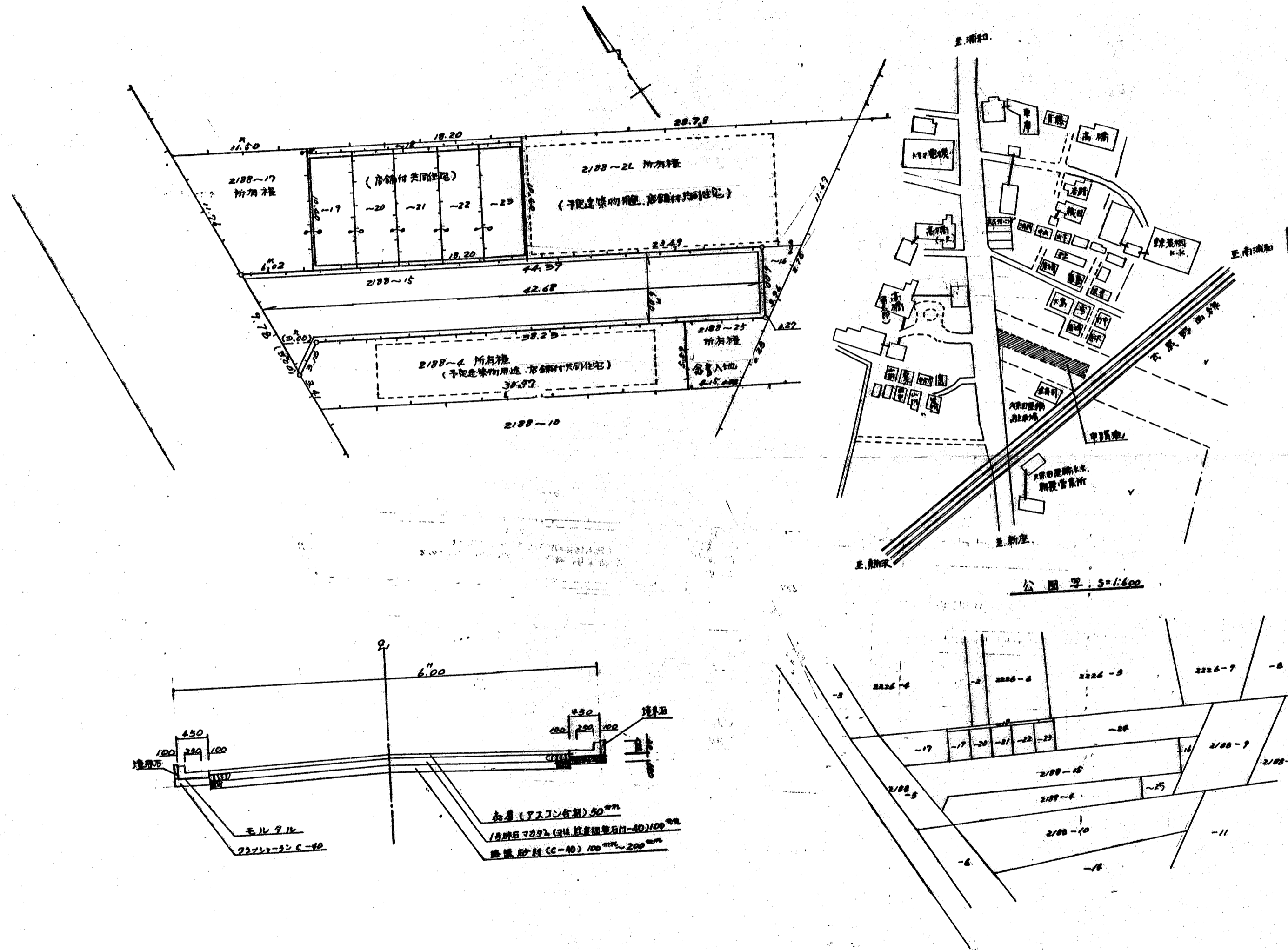
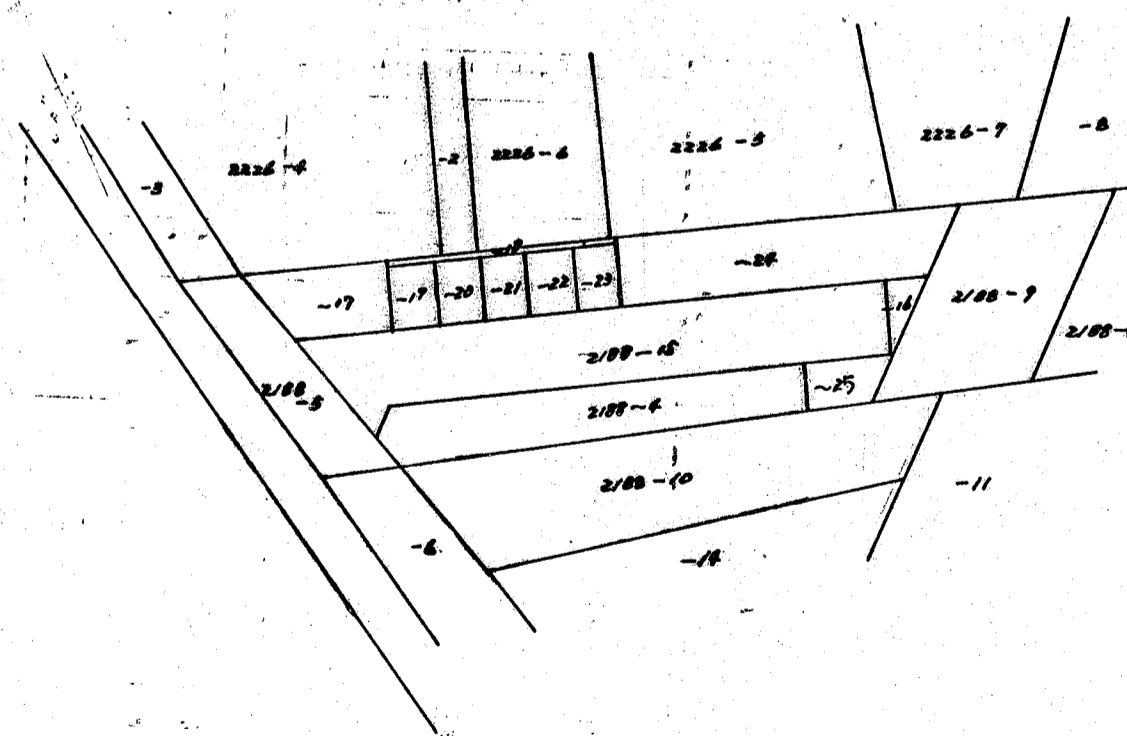
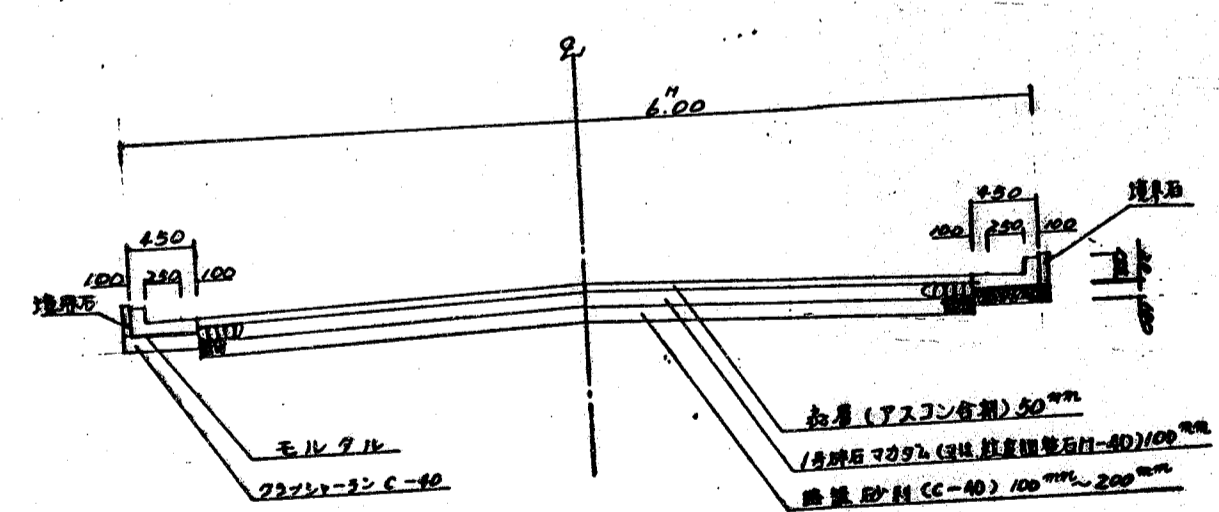


道路位置図 (指定)

指定年月日	昭和54年7月2日	番号	第36号
1. 申請に係わる土地の地名地番			
埼玉県朝霞市大字藤折字下の原2188番の15			
2. 申請に係わる道路の幅員、延長及び面積			
幅員	6.00メートル	延長	42.68メートル
面積	260.70平方メートル		
3. 利用宅地総面積			
723.85平方メートル			



縮尺	付近見取図	
	地籍図	1/300
	構造図	1/50
	公園の写し	1/600



2188-17
 2188-15
 2188-10
 2188-21
 2188-22
 2188-25