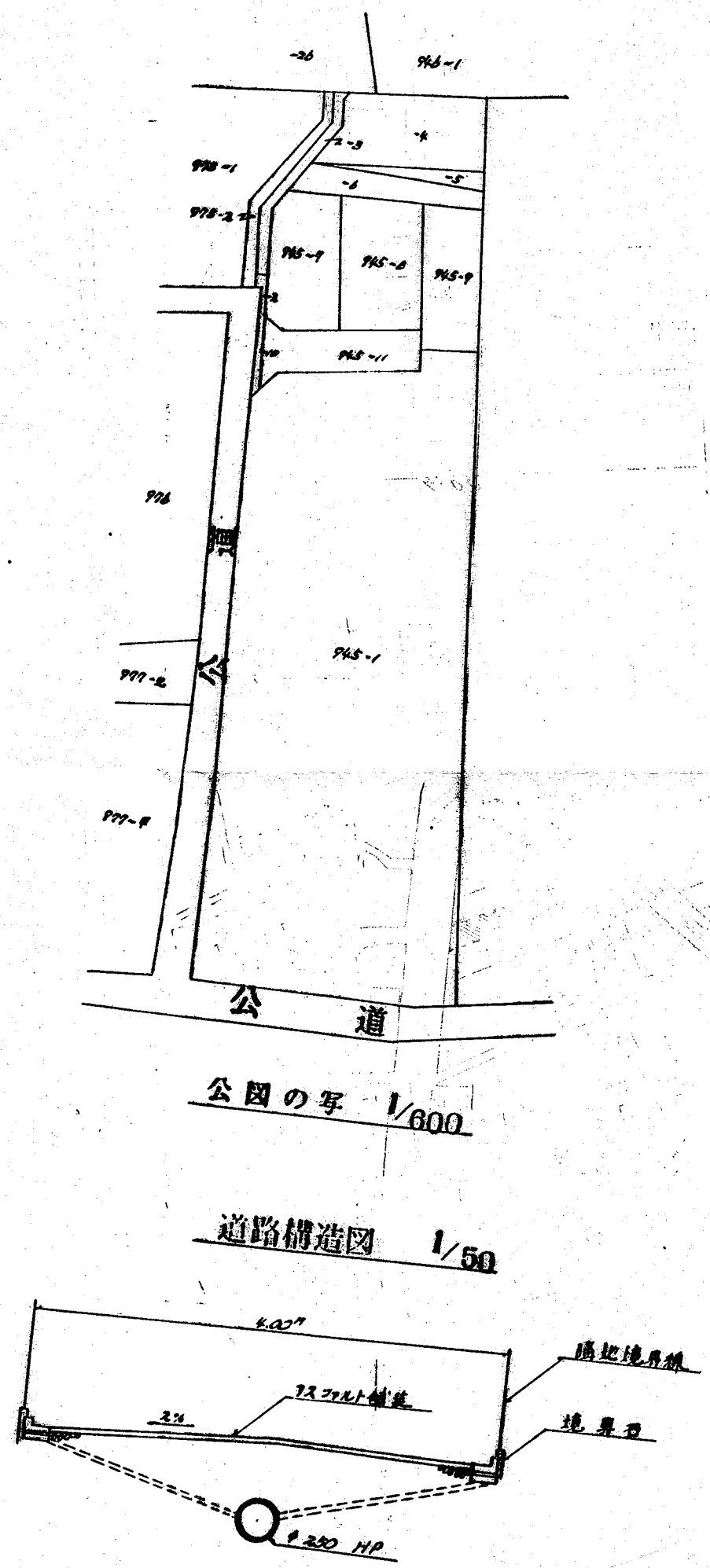
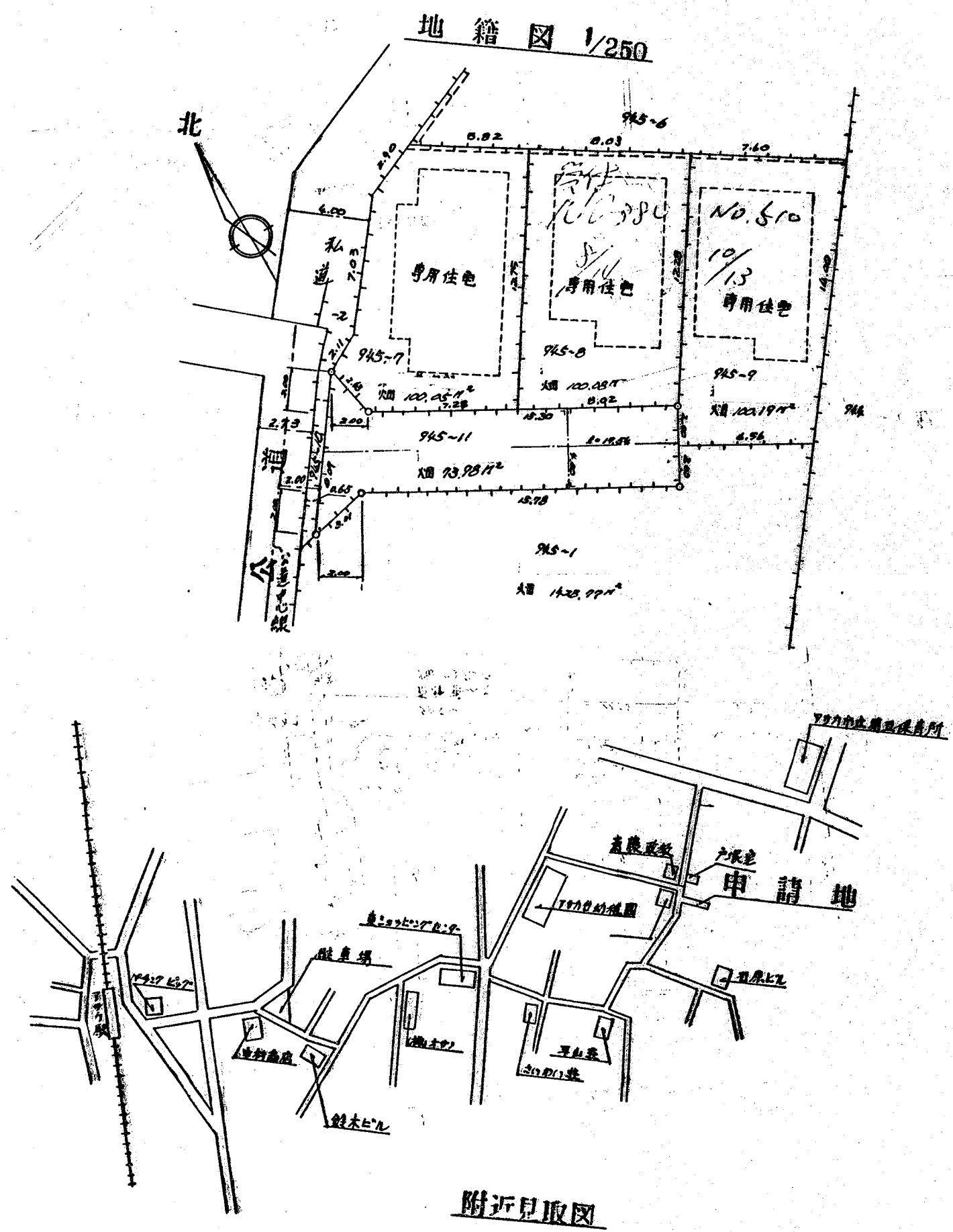


# 道路位置図 (指定)

指定年月日	昭和54年6月29日	番号	第35号
1. 申請に係わる土地の地名地番			
埼玉県朝霞市大字台字向原945~11			
2. 申請に係わる道路の幅員、延長及び面積			
幅員	4.00m	延長	17.54m
面積	73.98平方m		
3. 利用宅地総面積			
374.30平方m			



縮尺	付近見取図	
	地籍図	1/250
	構造図	1/50
	公園の写し	1/600