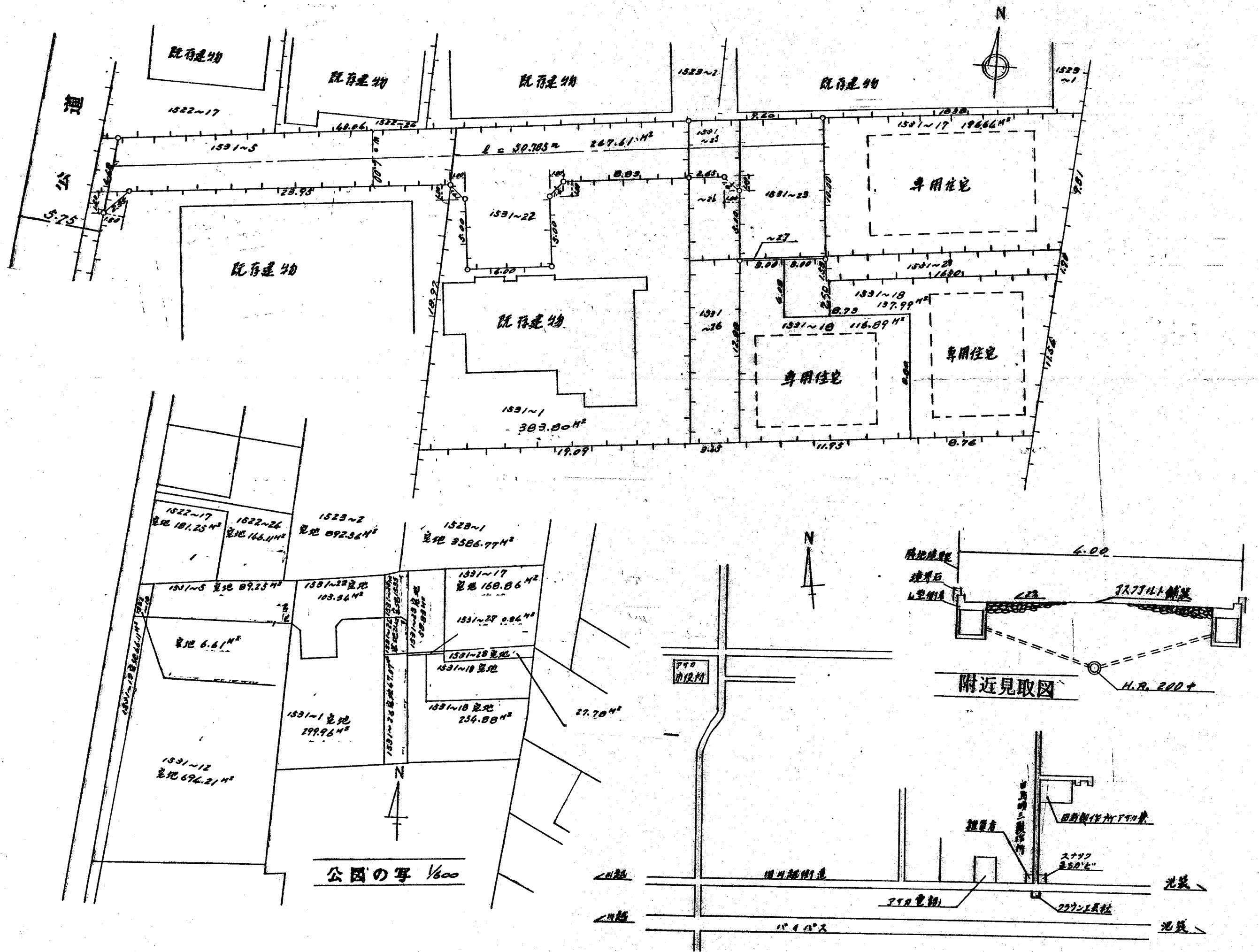
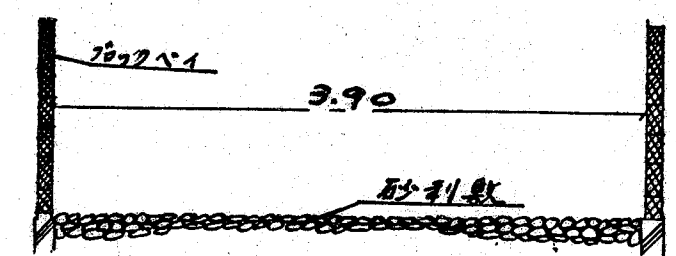


# 道路位置図 (指定)

指定年月日	昭和54年6月5日	番号	第24号
1. 申請に係わる土地の地名地番			
埼玉県朝霞市栄町2丁目1531-5, ~22, ~25, ~27, ~12(都), ~23			
2. 申請に係わる道路の幅員、延長及び面積			
幅員	4.00m	延長	50.785m
面積	267.61 平方m		
3. 利用宅地総面積			
451.52 平方m			



縮尺	付近見取図	
	地籍図	1/250
	構造図	1/50
	公園の写し	1/600