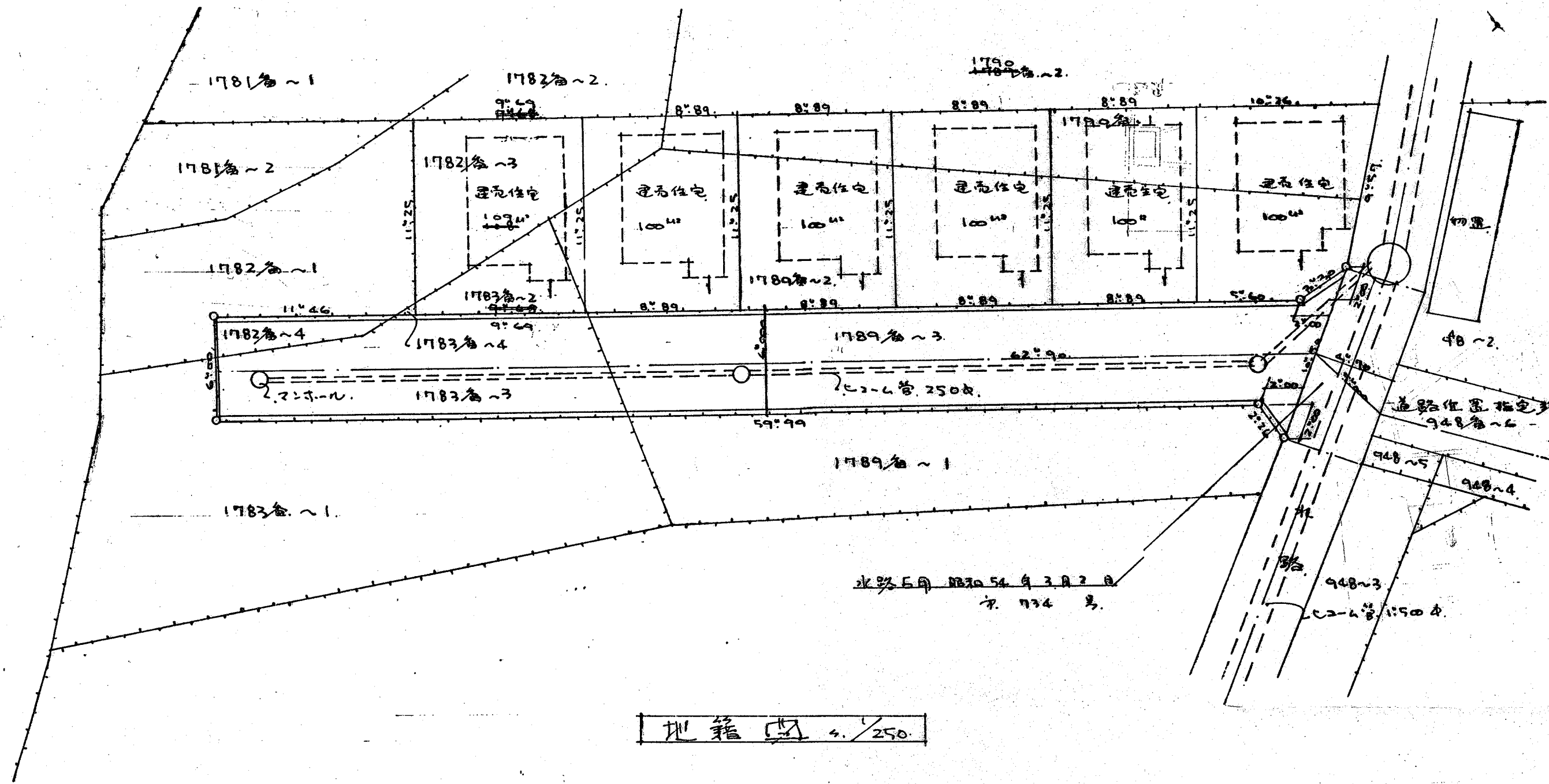
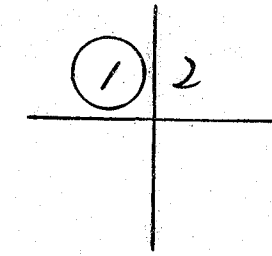


道路位置図 (指定)

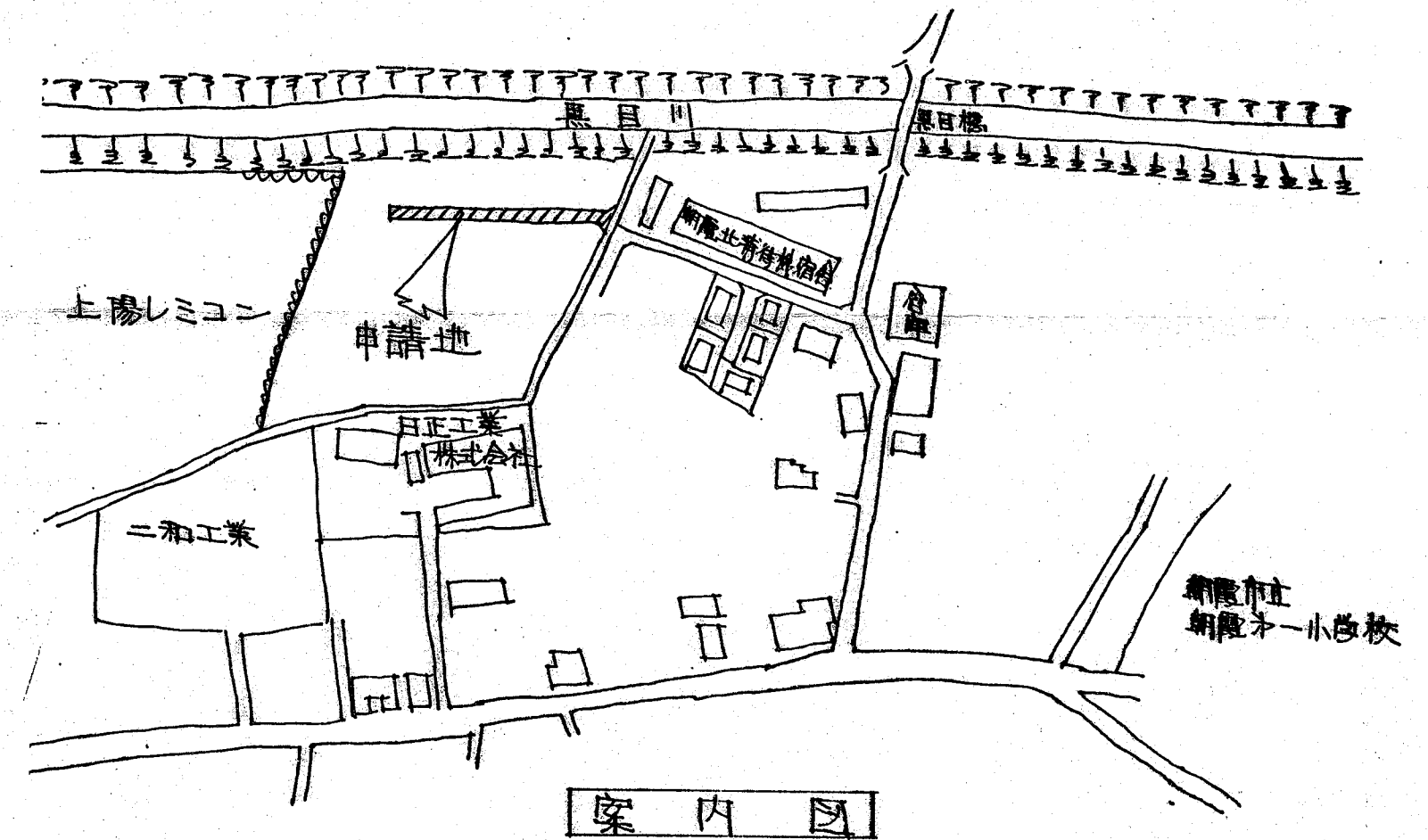
指定年月日	昭和54年5月31日	番号	第20号
1. 申請に係わる土地の地名地番			
埼玉県朝霞市藤折町4丁目 1782~4, 1783~3, 1789~3			
2. 申請に係わる道路の幅員、延長及び面積			
幅員	6.00m	延長	57.90m
面積	381.00 平方m		
3. 利用宅地総面積			
607.00 平方m			



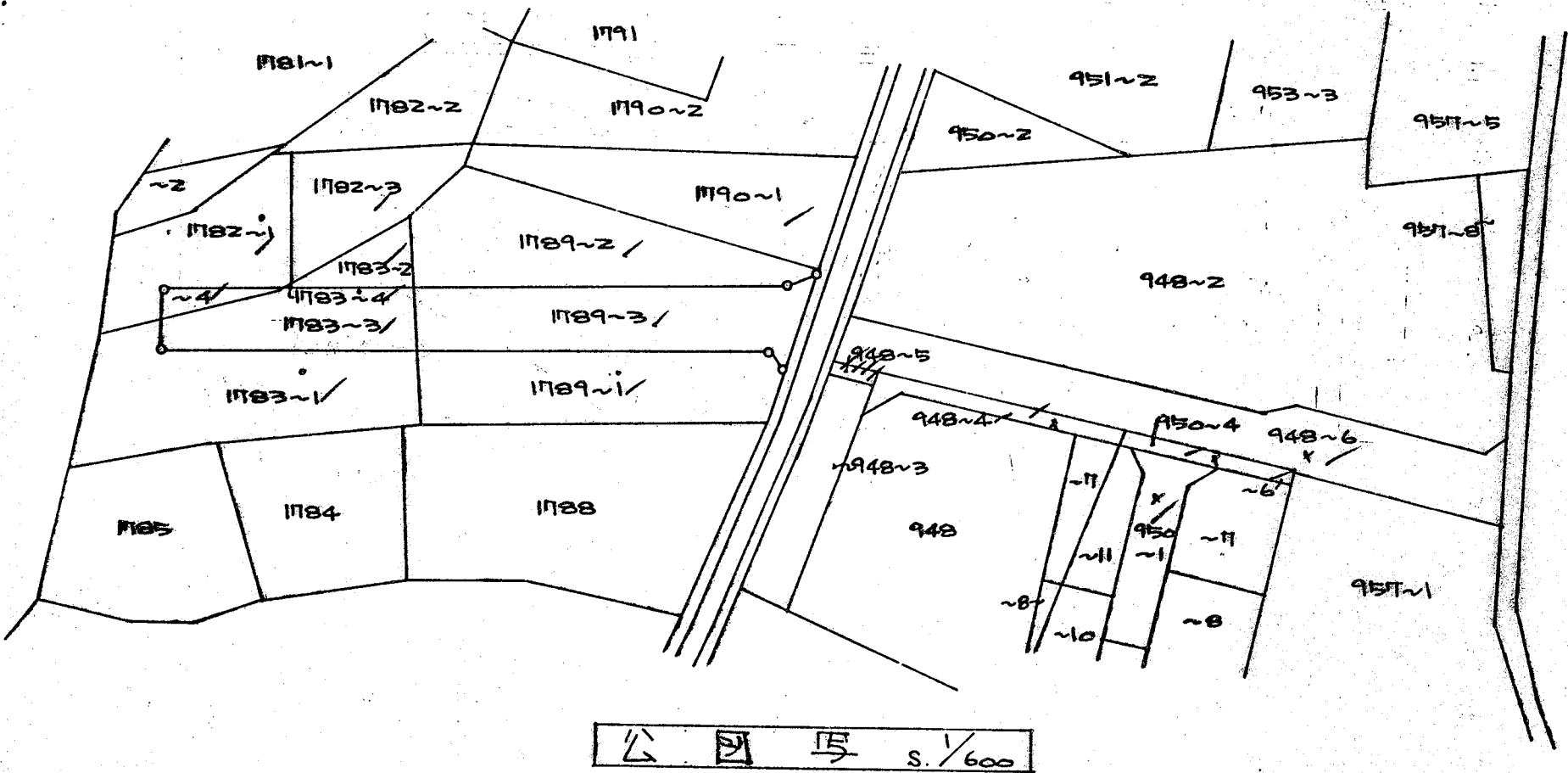
地籍図 4/250



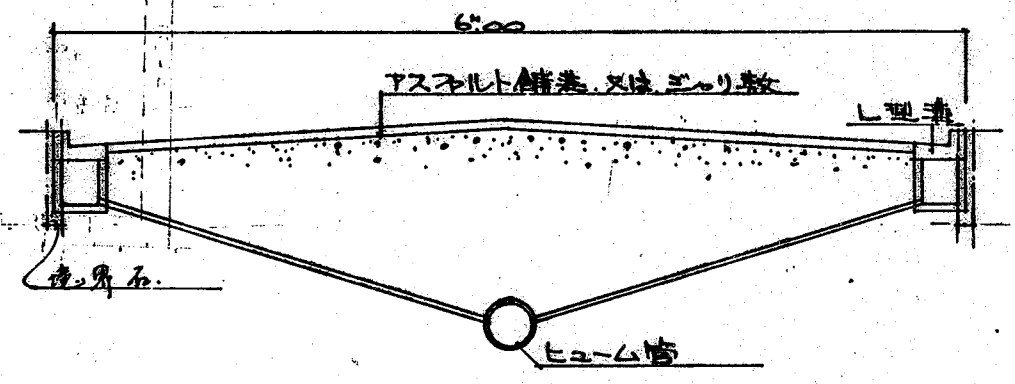
縮尺	付近見取図	
	地籍図	1/250
	構造図	1/50
	公園の写し	1/600



案内図



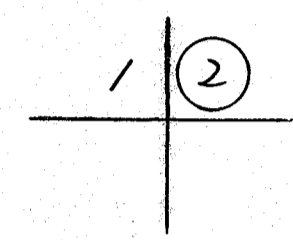
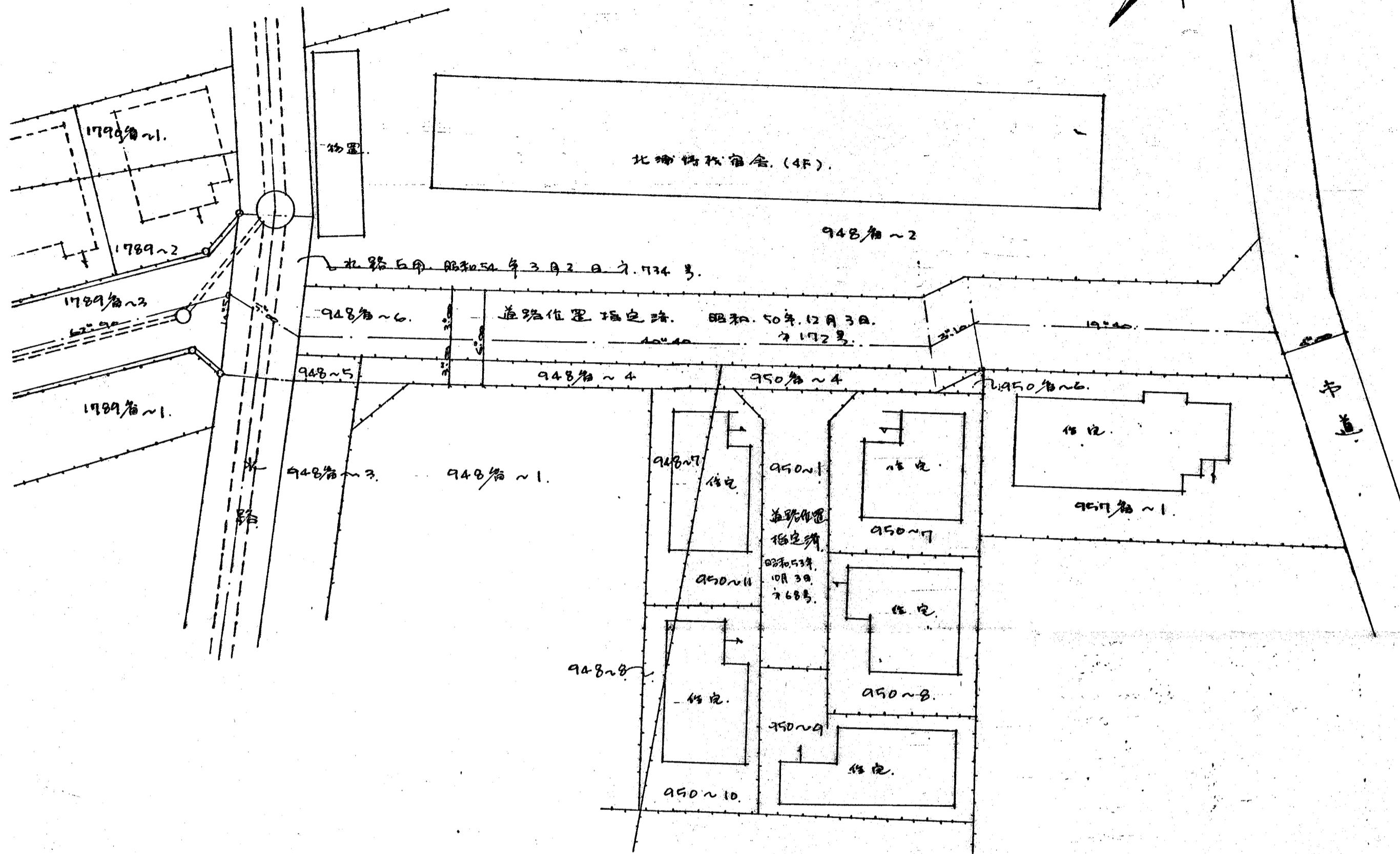
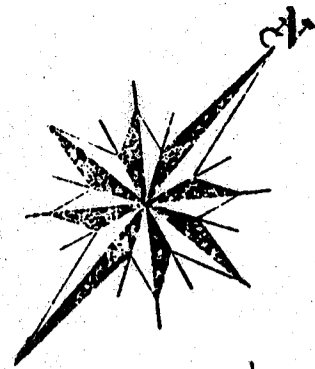
公園の写し 5/600



構造図 5/50

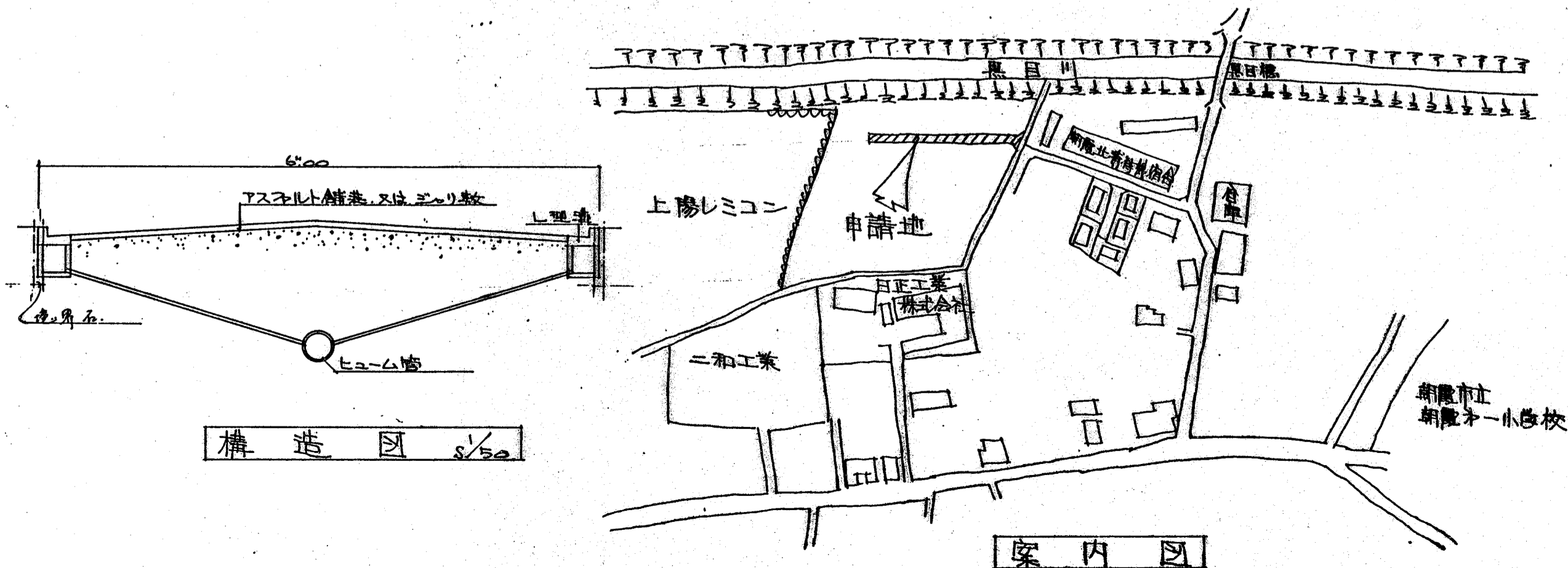
道路位置図 (指定)

指定年月日	昭和54年5月31日	番号	第20号
1. 申請に係わる土地の地名地番			
埼玉県朝霞市膝折町4丁目 1782~4, 1783~3, 1789~3			
2. 申請に係わる道路の幅員、延長及び面積			
幅員	6.00m	延長	27.90m
面積	387.00 平方メートル		
3. 利用宅地総面積			
607.00 平方メートル			



縮尺	付近見取図	
	地籍図	1/250
	構造図	1/50
	公園の写し	1/600

地籍図 1/250



構造図 1/50

案内図