



募集

使用料見直しに関する基本方針案に関するパブリックコメント（意見募集）

市では、第3次行政改革の取り組みの一環として、使用料の見直しを掲げ、その基準となる基本方針案を作成いたしました。この基本方針案は、施設使用料についての負担のあり方や算定方法の明確化を目的として作成しています。基本方針案に関する市民等の皆さんのご意見を募集します。

公表資料／朝霞市公共施設使用料見直しに関する基本方針案、概要

意見募集期間／4月9日(金)～5月10日(月)【必着】

意見を提出できる方／市内に在住・在勤・在学の方、市内に事務所または事業所を有する個人および法人その他の団体、この案件に利害関係を有する方

資料閲覧場所／市政情報コーナー、政策企画室、内閣木支所、各出張所、各公民館、図書館（本館、北朝霞分館）、および市ホームページ

意見提出方法／住所（所在地）、氏名（名称）を明記のうえ、郵送、ファックス、メールまたは直接政策企画室に提出してください。

様式は自由。匿名および電話は不可。

※メールの場合、添付ファイルは使用せず、メール本文に記載し、件名を「使用料基本方針案に対する意見」として送信してください。

提出先／〒351-8501 朝霞市本町1-1-1 朝霞市役所 政策企画室あて FAX 048-467-0770

✉ seisaku_kikaku@city.asaka.saitama.jp

意見の公表／皆さんからいただいたご意見は、氏名等の個人情報を除き、後日、市ホームページ等で公表する予定です。なお、意見に対する個別の回答はしません。

問い合わせ／政策企画室 内線2255 ☎ 048-463-3089（直通）

線23315 ☎ 0488-463-3089（直通）



男女の輪が素敵な朝霞をつくる

男女平等推進事業をいっしょに企画・運営してみませんか？

市では、男女平等を推進するために、市民の皆さんと共に事業を行っています。ご自分が日々感じていた何気ない疑問やアイデアを生かし、男女がいきいきと活躍できる社会づくりに向けて、いっしょに「あさか女と男セミナー」の企画・運営や男女平等推進情報紙「そよかせ」の企画・編集をして、新たな自分を発見してみませんか？

①「あさか女と男セミナー」企画・運営委員

活動内容／「あさか女と男セミナー」の企画と当日の運営（年10回程度出席）

募集人数／5人

②男女平等推進情報紙「そよかせ」企画・編集委員

活動内容／年2回発行する男女平等推進情報紙「そよかせ」の企画・編集（年8回程度出席）

募集人数／4人

①②の応募について

対象／市内在住で、月々金曜日活動できる方

任期／平成23年3月31日(木)まで

謝金／2400円（1回出席あたり）

応募方法／人権庶務課で配布する申込書に、応募の動機など、必要事項を記入のうえ、4月16日(金)までに人権庶務課に持参または郵送（必着）

選考方法／書類選考

※選考に際しては、初めて応募する方を優先する場合があります。

問い合わせ／人権庶務課 内線2255 ☎ 048-463-2697（直通）

広報モニター

募集人数／12人

※応募多数の場合は地域性、年齢などにより選考します。

対象／20歳以上の市民で6か月以上市内に住んでいる方

活動内容／

- ・広報紙に関するアンケートの回答
- ・月々金曜日の昼間に開催される会議（年3回）の出席

任期／委嘱の日（5月）ころ予定）／平成23年3月31日(木)

謝金／年間1万2000円

会議1回につき1200円

応募期間／4月12日(月)～19日(月)

応募方法／電話、メール（住所、氏名（ふりがな）、電話番号、生年月日を記入）または直接市政情報課へご応募ください。

応募・問い合わせ／市政情報課 内線2343 ☎ 048-463-3059（直通） ✉ sisei.joho@city.asaka.saitama.jp



第2期地域福祉計画 策定委員会委員

市では、誰もが家庭や地域の中でその人らしく安心して暮らせるように、住民・行政・ボランティア・事業者等が連携してみんなで支え合い、さまざまな生活課題を解決するための方策を定める、第2期地域福祉計画を策定するため、策定委員会の委員を募集します。

応募資格／市内在住・在勤・在学の方（国・地方公共団体の議員を除く）

募集人数／3人

※応募者多数の場合は抽せん
※委員会は、今回応募する公募市民、学識経験者など20人で構成されます。

活動期間／5月～12月まで予定（平日の昼間、7～8回程度）

謝礼／1会議につき8000円

応募方法／氏名・住所・生年月日・電話番号・応募の動機を任意の用紙に記入のうえ、〒351-8501 朝霞市本町1-1-1 朝霞市役所福祉課地域福祉係あてに郵送またはファックス・メール

で4月16日(金)までに応募してください。

問い合わせ／福祉課 内線2657 ☎048-463-463

1594（直通） FAX 048-463-1025

✉fukusi@city.asaka.saitama.jp



第1回警察官採用試験

試験区分・受験資格・定員

Ⅰ類：昭和55年4月2日以降に生まれた（29歳まで）
大学卒業（見込み含む）の方 男185人・女12人

Ⅱ類：昭和55年4月2日から平成3年4月1日までに生まれた（19～29歳）短大または専修学校等を卒業（見込み含む）の方 男15人・女5人

Ⅲ類：昭和55年4月2日から平成4年4月1日までに生まれた（18～29歳）Ⅰ・Ⅱ類に該当しない方 男50人・女4人

国際捜査Ⅰ類…Ⅰ類の受験資格があり、語学力（受験

言語）が堪能な方 英語・スペイン語・ベトナム語各1人

・武道・体育指導Ⅰ類…Ⅰ類の受験資格があり、一定の要件を満たす方柔道・剣道各1人

申込受付期間／4月1日(木)～14日(水)（期間内消印有効）
※電子申請の場合は4月13日(火)午後5時まで

第1次試験日／5月9日(日)
※説明会等詳細はお問い合わせください。

問い合わせ／埼玉県警察採用センター ☎0120-37-3514、朝霞警察署 ☎048-465-0110


ご案内

妊婦健康診査 助成内容拡大 のお知らせ



市では、4月1日(木)から、妊婦健康診査の助成内容が超音波検査は1回から4回に増え、B群溶血性連鎖球菌検査（GBS）1回分を拡大しました。これに伴い、平成21年度中

に朝霞市に妊娠届出書を提出され、4月1日(木)以降に分娩予定の方には、追加分の受診票を郵送しました。

※3月中に届出をされた方へは、4月下旬に発送予定です。受診票がお手元に届いていない方、朝霞市以外の市区町村に妊娠届出書を提出された方は、追加分の受診票を交付いたしますので、健康づくり課まで、**お早めにご連絡ください。**

利用方法／埼玉県内の医師会加盟産婦人科と県外の委託医療機関で、妊婦健康診査受診票または助成券を窓口

に提出してお受けください。
※委託医療機関以外で受けた場合は、受診後に、費用の補助を受けることができます。補助金の申請は、健康づくり課で受け付けています。
問い合わせ／健康づくり課 内線2699 ☎048-465-8611

水道部職員を装った 詐欺事件が発生しました

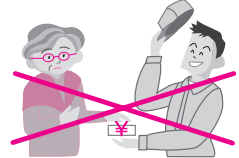
水道部職員を装って、「宅地内の水道管の漏水を修理します」と突然訪問し、修理代金を請求するという詐欺事件が発生しました。水道部職員が、修理代金等を請求することはありませんので、十分ご注意ください。

実際にこのような手口で…

水道部職員を名乗る、作業服姿の男2人が訪れ、「水道の栓が緩んで漏水している。すぐに工事が必要だ」等と言って工事代金を請求しました。この2人は、点検をする振りをして室内を勝手に見回り、現金を受け取ると立ち去りました。

不審だと思ったときは…

身分証明書の提示を求めて、水道部職員かどうか確認、または水道部へお問い合わせください。



問い合わせ／水道部水道施設課 ☎048-462-3366

国立・私立等の学校に通学する小・中学生へ防犯ブザーを無償貸与します!

市内在住で、国立・私立等の学校に通学する小・中学生へ携帯用防犯ブザーを無償貸与します。

申し込み・問い合わせ/教育

総務課 内線2424 ☎

048-463-2764

(直通)

軽自動車税の減免



障害のある方のために使用される軽自動車等については、一定の要件に該当し、決められた期限までに申請をされた場合、軽自動車税の減免を受けることができます。要件や申請方法等、詳しくは問い合わせください。

申請期間 / 平成22年度軽自動車税納税通知書が到着後(5月初旬送付) 5月24日(月)まで

※なお、減免は1人につき1台。軽自動車税と自動車税(普通自動車等)の減免は、重複して受けられません。

問い合わせ/課税課 内線2

232 ☎048-463

12851 (直通)

4月の納付

国民健康保険税 (随 期)
介護保険料 (随 期)
後期高齢者医療保険料 (随 期)

***納期限は4月30日です。**

- 納税・納付は納期限までに済ませましょう。
- 便利で確実な口座振替をご利用ください。

粗大ごみ収集の申し込みはお早めに



粗大ごみの収集は、申し込み制(有料)になっています。すぐに収集をして欲しいとの希望がありましても、申し込み状況によっては希望日に収集が出来ない場合があります。処分の予定がある場合は、お早めに申し込みをお願いいたします。

粗大ごみ専用受付電話番号

☎048-458-132

2

※間違ひ電話はかけた相手方に迷惑がかかります。電話番号を**よく確認**しておかけください。

受付時間 / 月～金曜日 午前9時～午後4時

※祝日・年末年始を除く

問い合わせ/クリーンセンタ

☎048-456-11593

ゆめぱれす臨時休館のお知らせ

4月19日(月)は、保守点検のため臨時休館します。

問い合わせ/
ゆめぱれす(市民会館)
☎048-466-2525

住宅用火災警報器の設置はお済みですか?

消防法によりすべての住宅に「住宅用火災警報器」の設置が義務付けられています。

住宅火災による死者のうち、死に至った経過の多くは「逃げ遅れ」です。住宅用火災警報器を設置することで、いち早く火災に気付き、消火・避難することが出来ます。

消防署では、設置促進のため、町内会、自治会の会合などへ向き『住宅用火災警報器設置義務化』の説明を行っています。希望される場合は、消防署までお問い合わせください。

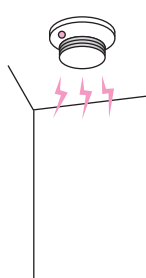
め、町内会、自治会の会合などへ向き『住宅用火災警報器設置義務化』の説明を行っています。希望される場合は、消防署までお問い合わせください。

消防署では「住宅用火災警報器」を訪問販売することはありません。量販店、電器店などでお買い求めください。

問い合わせ/朝霞消防署消防課

☎048-463-1190

190



住宅用火災警報器の普及・啓発ポスター

埼玉県南西部消防本部では、住宅用火災警報器の設置推進や防火意識の高揚を図ることを目的として、「住宅用火災警報器の普及・啓発ポスター」を募集しました。

管内の中学生から応募のあった86作品の中から和光市立大和中学校1年生、本同和人さんの作品を最優秀賞に選出しました。



ポスターは今後、管内の事業所や公共施設などに掲示し、市民への啓発活動をはじめとした住宅用火災警報器設置推進活動に活用します。

最優秀賞・優秀賞を受賞した作品(全10点)は、埼玉県南西部消防本部ホームページ(<http://www.kennanseibu119.jp/>)でご覧いただけます。

問い合わせ/埼玉県南西部消防本部予防課

☎048-460-0121

埼玉県都市競艇組合からのお知らせ

競艇開催日 / 4月3日(土)～6日(火)

会場 / 戸田競艇場

※朝霞市は埼玉県都市競艇組合に加盟しており、組合からの配分金をさまざまな事業に活用しています。

問い合わせ/埼玉県都市競艇組合

☎048-823-8711

<http://www.toda-kyotei.jp/>

「基本チェックリスト」の郵送から 介護予防事業の参加まで

皆さんの行うこと

市の行うこと

4月15日ごろ
『基本チェックリスト』を
郵送します。

4月末まで
『基本チェックリスト』を
記入し、市にご返送ください。

5月
返送された『基本チェックリスト』から、生活機能の低下がみられる方（特定高齢者候補者）を選定します。

6月末
特定高齢者候補者に生活機能を
評価する受診券を郵送します。

7月1日～12月10日まで（予定）
指定された医療機関で、生活機能評価を受けてください。

生活機能評価で、医師から「特定高齢者」と判定された方には、地域包括支援センターの職員が連絡・訪問し、介護予防事業のご紹介をします。介護予防プログラムにぜひご参加ください。

65歳以上の方へ
介護予防のための
基本チェックリスト
をお送りします

介護が必要となる原因は、年を重ねることによる衰弱や転倒・骨折・関節の病気などによるものが多くみられます。そこで市では、生活機能の維持向上を目指す事業として、65歳以上の方を対象に『基本チェックリスト』を郵送して

います。日常の生活を振り返り、『基本チェックリスト』に記入のうえ、ご返送ください。この機会に、生活機能を維持・向上するような習慣を身につけましょう。

対象／3月31日(水)現在で65歳以上の方（要支援・要介護認定者を除く）

郵送日／4月15日(木)ごろ
問い合わせ／長寿はつらつ課
内線2635577 ☎04
8-463-1719（直

通）

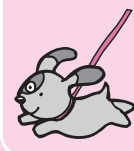
高齢者健康保持のため の筋力向上トレーニング 教室の時間変更

総合体育館で毎週金曜日に実施している高齢者健康保持のための筋力向上トレーニング教室は、4月2日(金)から教室の時間が次のように変更になります。

受付／午前8時40分～
教室／午前9時～10時20分

問い合わせ／長寿はつらつ課
内線2636 ☎048-
463-1952（直通）

犬の散歩をするときも、リードをつけましょう。放し飼いは危険です。



4月から国民年金保険料が変わります！

平成29年度までの間、国民年金保険料は、毎年見直されます。

また、定額の保険料に付加金額を上乗せして納めると、将来の年金額に計算されます。平成22年度定額保険料は月額1万5100円、付加金額込みの保険料は月額1万5500円です。

問い合わせ／国民年金電話センター
11665 ☎049-248

建設工事等入札参加資格審査申請の追加受付

平成21・22年度建設工事、設計・調査・測量業務、土木施設維持管理業務の入札参加資格審査に係る申請の追加受付を実施します（事前予約制）。

春の全国交通安全運動

4/6(火)～15(木)

（4月10日は交通事故死ゼロを目指す日）

○重点目標

1. 飲酒運転の根絶
2. シートベルト・チャイルドシートの着用徹底と安全車間距離の保持
3. 自転車の安全利用の推進



なお、受付は、埼玉県電子入札共同システム参加自治体との共同窓口（埼玉県共同受付窓口）で実施します。

申請の単位／会社単位ではなく、事業所（本店、支店、営業所等）単位の申請

申請対象者／新規申請・自治体追加・希望業種追加を希望する事業所

事前予約／4月28日(水)まで

申請受付期間／5月6日(木)～14日(金)

参加資格の有効期間／7月1日(木)～平成23年3月31日(木)

※詳しくは、埼玉県入札審査課ホームページをご覧ください。

問い合わせ／埼玉県入札審査課
☎048-830-5771（直通）



催し・講座

費用の記載がないものは原則として無料です

就職支援相談

問い合わせ/産業振興課 内線2244
☎048-463-1903 (直通)

毎週第2・第4水曜日に実施していた「若年者職業相談」を4月から「就職支援相談」として新しくスタートします。キャリア・コンサルタントによる親身な相談は、あなたの職業への悩みをきっと解決します。

日時/原則として、第2・第4水曜日
午前10時~午後4時(1人1時間程度)

※詳しくはお問い合わせください。

会場/産業文化センター

相談内容/履歴書の書き方、適性診断、その他就職に係ること。ただし、職業紹介についてはハローワークで行っています。

相談員/キャリア・コンサルタントなど

※要予約。各日程の前日までに電話で受付。

※年齢は問いません。

※雇用保険受給者の方には、「職業相談実施証明書」を発行します。

いっしょにあそぼう保育園で

問い合わせ/子育て支援課 内線2644
☎048-463-2837 (直通)

お近くの保育園で、保育士といっしょに、いろいろな遊びをしましょう。お友だちも待っています。

日時/4月20日(火) 午前9時30分~11時(雨天決行)

会場/各市立保育園(北朝霞保育園分園は実施しません)

申込方法/事前予約不要。直接お近くの市立保育園へお出かけください。

※さくら保育園では、家庭児童相談員による児童の性格やことばの遅れなどの相談を実施します。



情報BOX



催し・講座

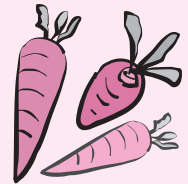
農産物直売組合 13周年記念感謝祭

問い合わせ/産業振興課 内線2242
☎048-463-1904 (直通)

日時/5月1日(土) 午前10時~午後4時

会場/浜崎農業交流センター
(わくわくどーむそば)

内容/地元野菜の直売・農協による販売のほか、お楽しみ福引き・うどんの無料配布



朝霞市農業体験事業

田植え・稲刈り体験

問い合わせ/産業振興課 内線2242
☎048-463-1904 (直通)

地元で田植え・稲刈りをしてみませんか!皆さん、ふるってご参加ください。



日時/

・田植え 5月15日(土)
2部制 ①午前10時 ②午前11時

※小雨決行、順延の場合は16日(日)

・稲刈り 9月上旬の土曜日

会場/須田農園(浜崎地内)

定員/各部30家族

対象/市内在住で、徒歩、自転車またはバスで参加できる方

費用/1家族 1,500円(収穫した新米3kg付き)

申込方法/はがき(1家族1枚)に参加者全員の住所、氏名、年齢、電話番号、第1希望の時間、第2希望の時間を記入のうえ、4月23日(金)【必着】までに〒351-8501 朝霞市役所産業振興課「田植え・稲刈り体験」係へ郵送

主催/朝霞市都市農業推進協議会・朝霞市

田んぼ体験をしてみませんか

田植えから稲刈りまでの稲作体験ツアー

申し込み・問い合わせ/志木市役所地域振興課
☎048-473-1111 内線2344

日時・内容/

5月9日(日) 田植え体験 午前9時~正午

6月19日(土) かかし作り 午前9時~正午

9月上旬 稲刈り体験

午前9時~午後1時

会場/志木市秋ヶ瀬スポーツセンター付近の田んぼ

対象/3回とも参加できる家族

定員/40組(120人)

費用/1家族3,000円(新米コシヒカリ3kg贈呈)

申込方法/4月1日(木)から電話で受付

主催/宗岡コシヒカリクラブ



ジャズ ナイト
Jazz Night

問い合わせ/ゆめばれす (市民会館) ☎048-466-2525

ブルーコーツの看板プレーヤーとして注目を集め、2003年にはクリントン米国大統領の来日パーティでも演奏した日本の名サクソプレーヤー田辺信男とイーストウインズによる迫力ある生演奏です。ビールやおつまみ、食事を味わいながら、ジャズの心地よい音色と極上のフライデーナイトをゆめばれすでお過ごしください。

日時 / 6月11日(金) 午後7時開場 午後8時開演
午後9時30分終演 (飲食は午後9時終了)

会場 / ゆめばれす (市民会館)

出演 / 田辺信男とイーストウインズ

曲目 / A列車で行こう、ダニーボーイ、星に願いを…

入場料 / 【全席自由】 4,000円 飲食付き
(バイキング形式・フリードリンク・フリーフード)

チケット発売日 / 4月10日(土) 午前10時～

チケット取扱所 / ゆめばれす・産業文化センター
(電話予約はゆめばれすのみ)

主催 / (財)朝霞市施設管理公社



田辺信男とイーストウインズ

情報BOX



催し・講座

エコネットあさか講座

会場・申し込み・問い合わせ/エコネットあさか(リサイクルプラザ)

☎048-486-0222

日 時	タイトル・内容	定員	持ってくる物など
4月16日(金) 午前10時～正午	「もったいない講座」 捨ててしまいそうな材料を使って札入れを作ります	8人	・なし (ご用意します)
4月21日(水) 午前10時～正午	「固形石けん作り」 廃食用油で手作り石けんを作ります	10人	・開かず洗い乾かした500ml牛乳パック ・マスク ・エプロン ・ゴム手袋 (軍手でも可)
5月10日(月) 5月17日(月) 5月24日(月) 5月31日(月) 午後1時～3時	「さき織り教室」 着古した衣類をもう一度素敵な布に織り上げます ※4回の受講で1つの作品を仕上げます。	5人	・着古して不用になった衣類を、ほどいて布状にしたもの (綿・絹など天然素材のものがよい)
5月11日(火) 午前10時～正午	「残り毛糸の再利用」 残り毛糸を使ってお花の形をしたタワシを作ります	5人	・かぎ針 (3～5号) ・不用になったアクリル毛糸
4月24日(土) 午後1時30分～3時	公開講座「おもちゃの病院」 おもちゃの診断・修理を引き受けます	当日 会場へ	・壊れたおもちゃ (1人3点まで) ※必要部品代は実費をいただきます。 ※診断・修理できないものもありますのでご了承ください。
5月2日(日) 午前10時～正午 午後1時～3時	公開講座「小さな布のリフォーム」 小さな布を使ってかわいいマスコットや袋物を作ります	当日 会場へ	・なし (ご用意します)

対象 / 市内在住の18歳以上の方 (公開講座を除く)

申込方法 / 4月10日(土)午前9時から電話または直接エコネットあさかへ (先着順)。

※「さき織り教室」、「残り毛糸の再利用」については4月17日(土)まで申込受付。申込多数の場合は、過去に受講経験のない方を優先して抽せんとし、当選者のみ電話にてご連絡いたします。

※公開講座の来場者が多い場合は、受付をお断りすることがあります。



催し・講座

費用の記載がないものは原則として無料です

フリーマーケット

申し込み・問い合わせ/NPO 法人なかよしねっと
フリマ担当 ☎・FAX 048-476-6386
✉nakayoshi.freemarket@gmail.com

開催日時/6月6日(日) 午前10時~午後3時

会場/産業文化センター

出店者を募集します。

募集ブース/28ブース(1ブース2㎡) ※先着順

出店資格/朝霞市近辺に在住・18歳以上の方
(プロの方は不可)

出店料/1ブース 2,000円
(福祉団体は1,500円)

※出店料はデイケア施設および障がい児放課後クラブの運営費として使わせていただきます。

募集方法/4月30日(金)までに①郵便番号、②住所、
③氏名(ふりがな)、④電話番号と連絡のつく曜日・時間帯、⑤申込ブース数(2つまで)を明記のうえ、〒351-0035 朝霞市朝志ヶ丘1-2-6-108 NPO 法人なかよしねっとあてにはがきで郵送またはファックス・メールで申し込み。

主催/NPO 法人なかよしねっと・障がい児放課後クラブなかよし・心身障がい者地域デイケア施設ぱれっと

手話講習会(入門)

申し込み・問い合わせ/朝霞市社会福祉協議会
手話通訳者等派遣事務所
☎048-486-2479 FAX 048-486-2473
✉mail@asaka-vc.net
http://www.asaka-shakyo.or.jp/

手話に興味のある方、
入門からやり直したい方
など、手話の入口をいっ
しょに学んでみませんか。



日時/5月12日(水)~10月6日(水)
(期間内の水曜日全20回)午前10時~正午

定員/25人(申込多数の場合は抽せん)

対象者/市内在住または在勤の方で、手話初心者の方(全日程参加可能な方)

費用/1,200円(テキスト代)

申込方法/4月23日(金)までに電話またはファックス・メールで氏名・年齢・住所・手話の経験の有無を明記のうえ、お申し込みください。

※詳細は朝霞市社会福祉協議会のホームページをご覧ください。



携帯電話のメールで申し込みをされる方はこちらのQRコードをご利用ください。

平成22年度 理化学研究所一般公開

問い合わせ/理化学研究所広報室
☎048-467-9954
http://www.riken.jp/
✉event-koho@riken.jp

文部科学省が定める科学技術週間の行事として、理化学研究所で一般公開を行います。

理研が誇る世界最先端の科学研究に親しんでいただくため、研究室や施設の公開をはじめ、講演会、実験教室など、さまざまなイベントを開催します。

日時/4月17日(土) 午前9時30分~午後4時30分
(入場は午後4時まで)

会場/理化学研究所(和光市)

※車・バイクでの入構はできません。

※公開当日は和光市駅から無料シャトルバスを運行します。

平成22年度第1回危険物取扱者試験

問い合わせ/朝霞消防署消防課
☎048-463-1190

平成22年度からインターネットによる申請が可能となります。電子申請手続きについては、(財)消防試験研究センターホームページ(http://www.shoubo-shiken.or.jp/)をご覧ください。

試験日/5月30日(日)

試験会場/東京国際大学(川崎市)

試験の種類/全種類

願書受付期間/4月15日(木)~26日(月)(消印有効)

願書提出先/〒330-0062 さいたま市浦和区仲町2-13-8 ほまれ会館内 (財)消防試験研究センター埼玉県支部試験係へ(郵送可)

※受験案内、願書は消防署消防課にあります。

情報BOX



催し・講座