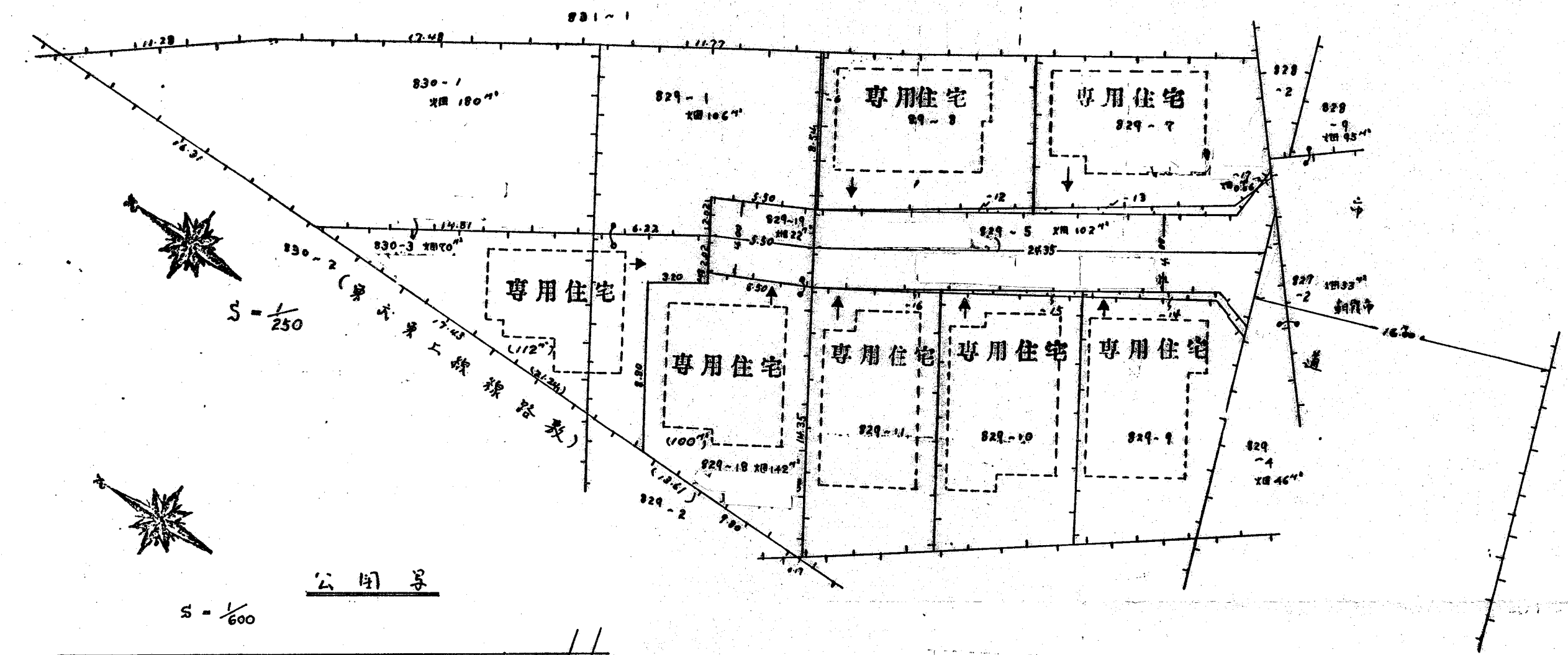


# 道路位置図 (指定)

指定年月日	昭和54年5月29日	番号	第19号
1. 申請に係わる土地の地名地番			
埼玉県朝霞市大字岡字中道 829~19			
2. 申請に係わる道路の幅員、延長及び面積			
幅員	4.00メートル	延長	5.50メートル
面積	22.00 平方メートル		
3. 利用宅地総面積			
212.00 平方メートル			



縮尺	付近見取図	
	地籍図	1/250
	構造図	1/10, 1/50
	公園の写し	1/600

