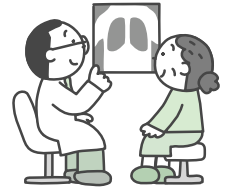


# 各種がん検診を ご案内します

問/健康づくり課(保健センター内) ☎048-465-8611

健康で幸せな人生を送ることは、私たち誰もが願っていることです。市では、医療機関と協定して各種がん検診を実施しています。平成21年度は、40,283人が受診され、33人からがんが発見されました。この機会に受診され、ご自身の健康管理にお役立てください。



## 対象・実施期間・内容

種類	対象年齢	実施期間	内容
個別	胃がん	30歳以上	問診、胃部レントゲン検査
	子宮がん	20歳以上	問診、視診、内診、細胞診
	肺がん (結核健診)	30歳以上 ※結核健診は 65歳以上	問診、胸部レントゲン検査、問診により喀痰 <sup>かくたん</sup> 細胞診検査
	乳がん	30歳以上	問診、視触診 乳房レントゲン検査(マンモグラフィ) ※40~49歳は2方向撮影 そのほかの年齢は1方向撮影
	大腸がん 前立腺がん	30歳以上 55歳以上	問診、便潜血検査2日法 問診、血液検査(前立腺特異抗原測定)
集団	集団乳がん	30歳以上	全12回 詳しくは、「広報あさか」で お知らせします。 問診、視触診 乳房レントゲン検査(マンモグラフィ) ※40~49歳は2方向撮影 そのほかの年齢は1方向撮影

※乳がん検診については、個別か集団のいずれか一方のみ受診できます。



## 料 金

- すべて無料(全額公費負担)です。 ※年度内1回限り
- ただし、検診後の医療行為、再検査、精密検査等にかかる費用は、自己負担となります。



## 受診方法

- 個別がん検診については、実施医療機関(下記参照)へ直接お申し込みください。なお、志木市、和光市、新座市の実施医療機関でも受けられます(詳しくは、健康づくり課まで)。
- 集団乳がん検診については、随時、「広報あさか」でお知らせします。

## 平成21年度 各種がん検診実施結果

平成22年2月末現在

検診名	受診者数	がん発見数
胃がん検診	5,098人	3人
子宮がん検診	3,727人	0人
肺がん検診	11,168人	2人
乳がん検診	4,982人	7人
大腸がん検診	11,232人	7人
前立腺がん検診	4,076人	14人



## 各種がん検診実施医療機関(朝霞市内)

平成22年3月31日現在

医療機関名	胃	子宮	肺	乳	大腸	前	地区	電話(048)	医療機関名	胃	子宮	肺	乳	大腸	前	地区	電話(048)
青柳診療所	○		○		○	○	本町	465-5077	はねだクリニック	○		○		○	○	根岸台	469-2139
大城胃腸科外科医院	○		○		○	○	本町	463-1575	あさか台医院産婦人科		○					東弁財	466-9291
新谷医院	○		○		○	○	本町	461-3238	石塚医院	○		○		○	○	東弁財	465-1155
所医院					○	○	本町	463-1316	朝霞台中央総合病院	○	○	○	○	○	○	西弁財	466-2055
宮前クリニック						○	本町	466-5555	辨財泌尿科・内科クリニック					○	○	西弁財	487-8160
上野胃腸科	○		○		○	○	仲町	461-6565	磯貝医院			○		○	○	三原	463-2370
朝霞駅東口たんは内科クリニック	○		○		○	○	仲町	450-2211	関医院	○		○		○	○	三原	465-8550
栗原整形外科					○	○	幸町	463-2325	宮戸クリニック	○		○		○	○	朝志ヶ丘	474-5103
三浦医院	○		○		○	○	幸町	461-3802	村山クリニック	○		○	○	○	○	朝志ヶ丘	471-1636
稲生整形外科					○	○	溝沼	462-2422	北あさか城北クリニック	○		○		○	○	朝志ヶ丘	474-9066
塩味病院	○		○	○	○	○	溝沼	467-0016	鈴木内科	○		○		○	○	朝志ヶ丘	473-6611
くろだ内科クリニック			○		○	○	溝沼	450-7711	黒沢内科循環器科医院			○		○	○	宮戸	474-5270
塩味クリニック					○	○	溝沼	461-6100	石原クリニック			○		○	○	浜崎	486-1890
富岡医院	○		○		○	○	膝折町	461-7581	朝霞厚生病院	○		○	○	○	○	浜崎	473-5005
阿部レディースクリニック		○					根岸台	465-8118	朝霞台クリニック			○		○	○	西原	472-1288

胃…胃がん 子宮…子宮がん 肺…肺がん・結核 乳…乳がん 大腸…大腸がん 前…前立腺がん