

国保マスコット
健康まもるくん

朝霞市国民健康保険にご加入の皆さんへ

特定健康診査・特定保健指導を 受けましょう!

※ほかの健康保険にご加入の方は、
各医療保険者にお問い合わせください。

問／保険年金課 内2624～6 ☎048-463-0283

特定健康診査とは?

特定健康診査は、高血圧症・高脂血症・糖尿病などの生活習慣病を予防するため、40歳～74歳以下の方を対象に毎年実施しています。対象者の方には、6月中旬ごろ、『特定健康診査受診券』をお送りします。
※実施期間、実施医療機関については、広報あさか6月1日号でお知らせいたします。

【特定健康診査の健診項目】

健診項目	問診、身体測定、血圧測定、脂質検査、 血糖・尿糖・肝機能検査、 腎機能検査・貧血検査・心電図検査
詳細な 健診項目	前年の健診結果などから医師が必要 と判断した場合に実施。 眼底検査

人間ドック(有料)

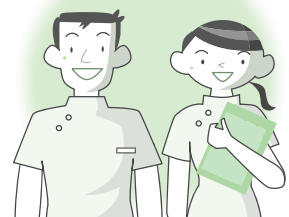
朝霞市国民健康保険に加入している35歳以上の方を対象に実施します。

40歳以上の方は、人間ドックと特定健康診査は、重複して受けることはできません。

人間ドックの詳しいご案内は、広報あさか6月1日号でお知らせいたします。

特定保健指導とは?

特定健康診査の結果から、メタボリックシンドローム（内臓脂肪症候群）およびその予備群になった方へ、保健指導を実施します。保健師・管理栄養士などの専門スタッフが、ひとりひとりの健康状態やライフスタイルに合わせた保健指導を行い、生活習慣の改善を支援します。健診の結果から対象者の方には、『特定保健指導利用券』を個別にお送りします。



※朝霞市に住居登録のある方を対象に、胃がん・肺がんなどのがん検診等を実施しています(3ページ参照)。
特定健康診査とあわせて受診することで、健康管理に役立てましょう。

後期高齢者医療保険にご加入の皆さんへ

健康診査・人間ドック

後期高齢者医療保険に加入されている方は、6月下旬に『健康診査受診券』を送付いたします。健康診査・人間ドックの申込方法等は国民健康保険と同様です。

問／長寿はつらつ課 内2632 ☎048-463-1921

