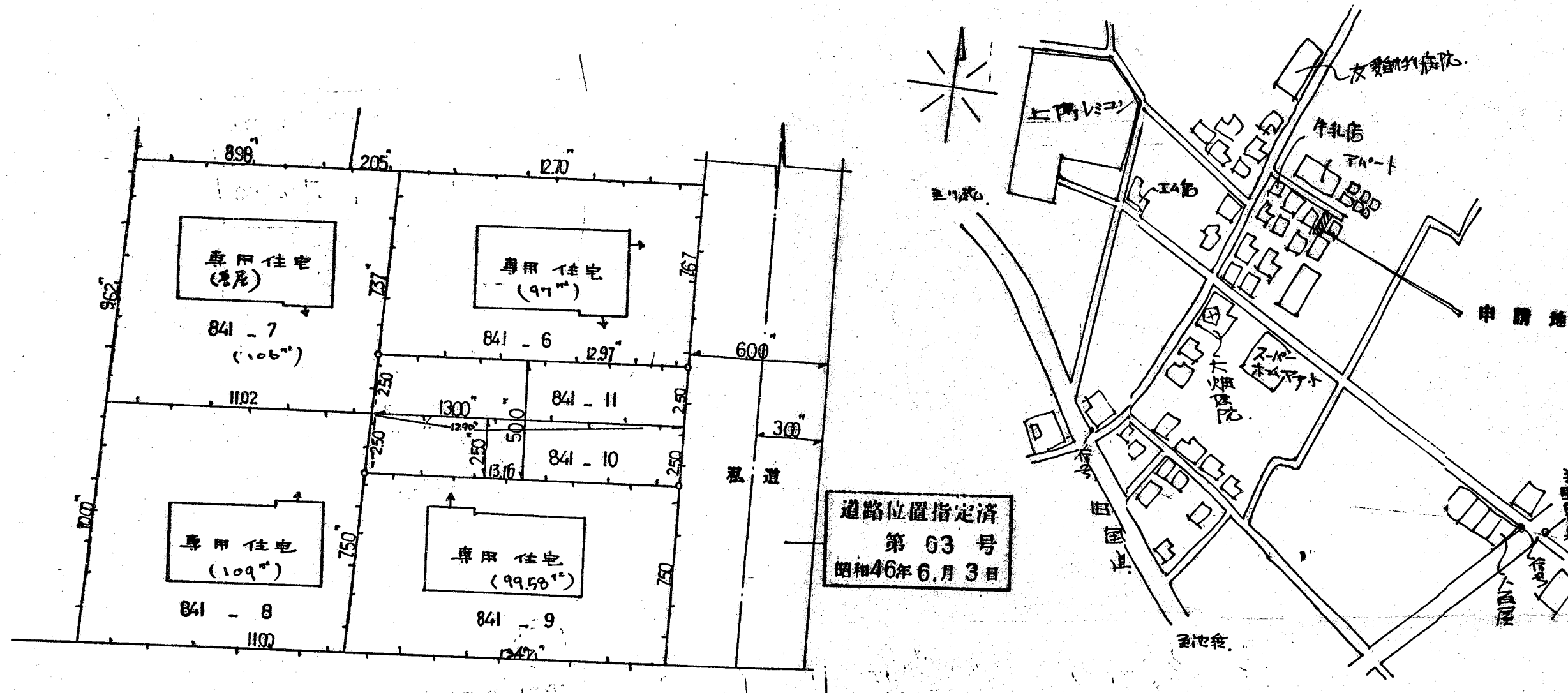


道路位置図 (指定)

指定年月日	昭和54年5月28日	番号	第17号
1. 申請に係わる土地の地名地番			
埼玉県朝霞市藤折町1丁目841-10, ~11			
2. 申請に係わる道路の幅員、延長及び面積			
幅員	5.00m	延長	12.90m
面積	64.00 平方メートル		
3. 利用宅地総面積			
411.58 平方メートル			

縮尺	付近見取図	
	地籍図	1/200
	構造図	1/20
	公図の写し	1/600



道路位置指定済
第63号
昭和46年6月3日

案内図

