

ようこそ！あさかの生涯学習へ

市民企画講座

今年もはじ
始まります！



市民学習団体みずからが企画実施
する学習講座に参加してみませんか！

団体名	講座内容	問い合わせ
朝霞地区インターナショナル ソサエティ (AIS)	近隣に住む外国人と相互の文化、習慣を学び、国際交流の一助とします。	はやし 林 ☎465-1796
あさかエンディング	もしもの時にあわてないように、自分の終末について学習します。	こじま 小嶋 ☎461-7753
カウンセリングを学ぶ会	カウンセリングの基本である「傾聴」を学ぶことで、相手を認め、コミュニケーションについて学びます。	せきぐら 関口 ☎473-4840
ぼたんの会	カウンセリングの基礎理解を深め、スキルの向上を図ります。	たつぎ 立木 ☎466-4600
スノードロップ	「自分を見つめて向き合うこと」をテーマに、学習会や講座を行います。	とおい 遠井 ☎461-8656
ぼけっと	異年齢のお母さんとの交流を図り、生きがいづくりについて学習します。	やすい 安井 ☎468-8481
健脳なすな会	認知症予防のため、学習会やウォーキングを行います。	てらだ 寺田 ☎463-2583
楽脳体操チーム	市民の脳と体の健康づくりのために楽脳体操を実施します。	まつやま 松山 ☎464-2717
あさかパートナー2期会	朝霞をより魅力あるまちにするため、まちづくり、環境問題などの学習を行います。	ひろえ 広江 ☎468-5483
あさか市民活動ネットワーク	市民活動のネットワーク型の中堅支援組織をつくり、市民と行政及び企業等の連携と協働の推進に寄与します。	さかもと 坂本 ☎467-7749
認定 NPO 法人 メイあさかセンター	NPO 法人化する意義の学習と知恵を共有化し、主体的なミッションを具体化するのを学びます。	おいげ 尾池 ☎468-6972
青空の下で 生ごみ研究会あさか	生ごみ類を環境負荷の大きい焼却処分にせず、バイオマス堆肥化し、有機野菜作りから「土」の大切さを学びます。	のぐち 野口 ☎476-4695
おあしクラブ	262文字の「般若心経」の写経を通じ、心の癒しのみならずひきこもり予防の生涯学習活動を実施します。	めざき 自崎 ☎464-4609
ねぎし楽脳体操	東朝霞公民館周辺の高齢者を対象に、認知症予防に効果のある楽脳体操を実施します。	たけだ 武田 ☎464-2576
みぞぬま楽脳	溝沼地区の高齢者を対象に、認知症予防に効果のある楽脳体操を実施します。	すずき 鈴木 ☎468-3701
みんなの楽脳	内間木公民館周辺の高齢者を対象に、認知症予防に効果のある楽脳体操を実施します。	からさわ 唐沢 ☎456-2090
朝霞基地跡地の自然を守る会	朝霞基地跡地の自然を守り、公園づくりについて市民といっしょに考えます。	おおの 大野 ☎464-3607
あさか人権サポーターズ	自分らしく、そしてその人らしく暮らすことのできる社会を目指して、身近な家族・子ども・社会問題を学びます。	まつした 松下 ☎463-4033
朝霞おやこ劇場	優れた文化に接し、子どもも大人も地域でのつながりを深め、自主性と創造性を育み共に成長します。	いわた 岩田 ☎467-5522

※学習内容の詳細、学習日程等は各学習団体の代表者にお問い合わせください。

夏休み生涯学習ボランティア体験教室 第二弾

生涯学習ボランティアバンク登録者が講師となり、あなたの学びを応援します！

講座内容	講座番号	日時・会場	定員
夏休み小中学生いけばな教室（華山流） 小中学生を対象にいけばな教室を開催します。いけばなに親しみを持ち、心優しく成長できるよう、親切に指導します。 講師／村上 華和さん 参加費／1回300円（花材代）	3回連続講座 6	8月3日(火)・10日(火)・14日(土) 午後1時～3時 中央公民館	小・中学生 15人
アロマセラピー ～ボディパウダー作り～ 小中学生を対象にデオドラント効果とUV効果のあるBodyパウダーを作ります。香りが持つ効果・効能を体験してみましょう！ 講師／田中 優美さん 参加費／1,000円（教材費）	7	8月31日(火) 午前10時～11時30分 コミュニティセンター	小・中学生 10人

申込方法 はがきに「体験教室参加希望」と明記のうえ、①住所 ②氏名(ふりがな) ③電話番号 ④希望講座番号を記入し、7月23日(金)【必着】までに〒351-8501 朝霞市本町1-1-1 朝霞市教育委員会生涯学習課あてにお申し込みください。※申込多数の場合は抽せん

問／生涯学習課 内2455 ☎463-2930

平成22年度 青少年健全育成の集い

市内の各小・中学校の代表者が「夢や希望」「身の回りの感動した出来事」などについての意見作文を発表します。皆様のご来場をお待ちしています。ぜひ、お越しください。

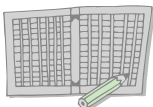
日時／7月3日(日)
午後1時30分～

会場／コミュニティセンター

内容／小・中学校の代表による作文発表と朝霞児童合唱団のミュージカル

主催／朝霞市・朝霞市教育委員会
朝霞市青少年育成市民会議

問／生涯学習課 内2454 ☎463-2930



市民企画講座 スノードロップ主催事業

「逢いたい！わたしの10年後

～さあ、自分磨きの支度を始めましょう～

恵比寿で大人気！“美しさと健やかさ”のヒロエ流ボディバランスセミナーを開催します。

日時／7月12日(月) 午前10時～正午

会場／ゆめぱれす (市民会館)

参加費／500円

定員／40人

保育／9人 (保育代300円)

※おやつ飲み物等は各自ご持参ください。

講師／西山 弘恵さん (ボディバランス Stylist)

申込方法／電話またはメールで

申・問／中塚 ☎080-1042-9187 ✉atmic5@docomo.ne.jp

ストレッチ等を行いますので動きやすい服装でご参加ください。



市民企画講座 あさかパートナー2期会主催事業

「より楽しく生きるヒント」 第1回 65歳から始めた英会話

「いつまでもチャレンジとトキメキを！」の気持ちで始めた英会話。英語の楽しみ方もいろいろ。当日は外国人講師も参加の予定です。あなたも話してみませんか？

日時／7月17日(土) 午前10時～11時30分

会場／中央公民館 参加費／無料 定員／30人

講師／平方 英俊さん・Michaelaさん

申込方法／当日直接会場へ (予約不要)

問／広江 ☎048-468-5483

市民企画講座 楽脳体操チーム主催事業

「生活習慣病を考えてみよう」

～肝機能異常、高脂血症、メタボが治った体験～

GTO⇒49→17(10-40)

GPT⇒70→16(5-45)

TG⇒394→150(30-149)

γ-GTP⇒208→27(4-80)

体重⇒70→62

腹囲⇒95→83

BMI⇒25.5→23(25)

血圧⇒145→117

※()内は正常値

日時／7月20日(火) 午後1時30分～3時30分

会場／中央公民館 参加費／無料 定員／70人

講師／松山 泰夫さん (楽脳体操チーム代表)

申込方法／当日直接会場へ (予約不要)

問／新井 ☎048-463-2714

市民企画講座 青空の下で生ごみ研究会

「なごみ農園農業体験」

手作りしたい肥で作った有機野菜収穫体験。じゃがいも掘りに来ませんか？

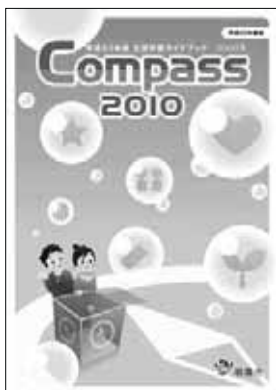
日時／7月10日(土) 午前10時～正午 ※雨天の場合11日(日)

会場／なごみ農園

参加費／大人1人500円 (じゃがいも3株含む・試食あり)

申込方法／電話で 申・問／野口 ☎476-4695

平成22年度版 生涯学習ガイドブック「コンパス2010」発行！



皆さんの学習活動に役立つ情報をまとめたガイドブック「コンパス」を発行しました。

公民館で活動しているサークル情報や市主催事業など内容は盛りだくさんです。

市内各公共施設に備えているほか、市ホームページからダウンロードもできます。

「コンパス2010」の概要版音声テープを生涯学習課、公民館、図書館、図書館北朝霞分館に設置しています。お気軽にご利用ください。

内容：90分テープ1本

作成協力：あさかりーディングサークル

<http://www.city.asaka.saitama.jp/shogai/info/index.html>

「コンパス2010」は鮮やかなオレンジ色の表紙です！

楽しい英会話教室がスタートしました！

市内在住の小学6年生を対象にした「楽しい英会話教室」。今年度も元気な仲間が集まったのレッスンがスタートしました。会場は参加児童たちが来年度から通う中学校。参加はまだまだ間に合います！未来のクラスメイトといっしょに英語にふれてみませんか？

問／生涯学習課 内2455 ☎463-2920



問／生涯学習課 内2455 ☎463-2930

施設名	電話番号	ファックス	休館日(6/15～7/14)
中央公民館・コミュニティセンター	465-7272	465-7297	6/21・28・7/5・12
東朝霞公民館	463-9211	463-9212	6/20・28・7/4・12
西朝霞公民館	462-1411	462-1412	6/20・28・7/4・12
南朝霞公民館	461-0163	461-0291	6/21・27・7/5・11
北朝霞公民館	473-0558	473-8725	6/20・28・7/4・12
内間木公民館	456-1055	456-1056	6/21・27・7/5・11

※番号はおまちがいのないようにお願いします。

公民館の

ひろば

中央公民館

サイエンスキッズⅠ 「にはしの解剖とチリメンモンスターを探せ！ ～国際生物多様性年ってなに？～」

海にはどんな動物が暮らしているの？いっしょに海の不思議な世界に迫ろう！！

日時／7月24日(土) ①午前10時～正午 ②午後2時～4時

対象／①市内在住または在学の小学4～6年生
②市内在住または在学の小学1～3年生

定員／各回30人(申込多数の場合は抽せん)

講師／科学読物研究会 坂口 美佳子さん

費用／170円(材料費・保険料)

持ち物／鉛筆、セロハンテープ、虫眼鏡(お持ちの方)

申込方法／6月30日(水)午後5時まで電話または中央公民館窓口で受け付けます。

サイエンスキッズⅡは、8月7日(土)に「カチカチガイコツ君をつくろう～磁石の実験～」を開催します！申込方法などの詳しい情報は、広報あさか7月1日号をご覧ください！



内間木公民館

子どもランド 「コッパハウスを作ろう」

木材の切れ端を使い、夏休みの思い出に小さな家をたくさん作り、自分だけの可愛い家並みを作りましょう！



日時／7月27日(火) 午前10時～正午

対象／市内在住または在学の小学生

定員／20人(申込多数の場合は抽せん)

講師／初雁木材(有)の皆さん

費用／500円(材料費)

持ち物／手袋(軍手)

申込方法／7月9日(金)午後5時まで電話または内間木公民館窓口で受け付けます。

あさかの生涯学習へ

内間木公民館

子どもランド「こどもチャレンジクッキング」

包丁のあつかいや火かげんなど、調理の基本を学びながら、季節の料理を手づくりで楽しもう！

日時・内容／各日とも午前9時30分～正午

日程	テーマ	調理実習
7月24日(土)	中華	皮から作る餃子
9月25日(土)	お菓子	和菓子と抹茶
11月27日(土)	クリスマス	ミートローフ ほか
平成23年1月22日(土)	節分	恵方巻き

費用／1,200円(材料費4回分)

対象／市内在住または在学の小学3年生～中学3年生
※全日程参加できる方

定員／20人(申込多数の場合は抽せん)

講師／料理教室主宰 塩野 信子さん

持ち物／エプロン、三角きん、ふきん(2枚)、上履き

申込方法／7月8日(木)午後5時まで電話または内間木公民館窓口で受け付けます。



中央公民館

プラネタリウム夏番組の紹介[新作] Let's Go★ナナと一緒に大冒険！～星空の先の世界へ～

夏番組は、新作の投映です！

まずは、星座の紹介です。織姫星のこ座、彦星のわし座、その間に広がる白鳥座など、夏の星座の星は七夕のお話をはじめ、さまざまな伝説を秘めて輝いています。

星座の物語は、てんびん座のギリシャ神話です。その昔、地上に降りた神々と人間とは仲良く暮らしていたというのに、人の行いの善悪を計るてんびんを持った正義の女神アストレイヤは、なぜ天に昇ってしまったのでしょうか。

その後は、地球にやってきた宇宙人といっしょに、大宇宙の旅に出発しましょう。月を過ぎ太陽系を通り抜け、星の世界へ…。宇宙にはどんな星が輝いているのでしょうか。そして、私たちの住むこの宇宙の誕生とは…。

宇宙の不思議や謎にチャレンジしながら、宇宙へ飛び出そう！

投映期間／6月27日(日)～9月12日(日)(予定) 投映日時／毎週日曜日 午前11時、午後1時30分、3時の3回投映

観覧料／大人(高校生以上)200円、子ども(中学生以下)100円

※朝霞・志木・新座・和光市に在住・在勤(在学・在園)以外の方は、5割増となります。

受付／当日、投映開始時間15分前から3階プラネタリウム入口前で受け付けます。

※おおむね30人以上のグループでの観覧は、団体扱いとなり観覧料が半額となります。投映日は、原則火・木曜日です。ご希望の日時等を事前にご相談ください。



原画：(株)後藤光学研究所

※申し込み結果は、はがきまたは封書にてお知らせいたします。

※費用は原則、当日集金いたします。

スポーツ・レクリエーション

小学生スポーツ教室

「ミニテニス」

ミニテニスをやってみよう！

主催／朝霞市教育委員会

日時／7月21日(水)～23日(金)

全3回 午前9時～正午

会場／総合体育館

対象・定員／小学4年生～6年生 30人

(申込多数の場合は抽せん)

参加費／500円(傷害保険料等)

その他／持ち物など詳細は後

日お知らせします。

申込方法・問い合わせ／

7月7日(水)までに、スポー

ツ課へ

小学生スポーツ教室

「ハンドボール」

ハンドボールを体験してみよう！

主催／朝霞市教育委員会

日時／7月26日(月)～28日(水)

全3回 午前9時～正午

会場／総合体育館

対象・定員／小学4年生～6年生 30人

(申込多数の場合は抽せん)

参加費／500円(傷害保険料等)

その他／持ち物など詳細は後

日お知らせします。

申込方法・問い合わせ／7月

7日(水)までにスポーツ課へ

溝沼子どもプール

オープン

未就学児／小学生専用プール

開場日時／7月1日(木)

～9月10日(金)

午前9時30分～午後5時

(入場は午後4時15分まで)

利用できる方／未就学児

(成人の付き添いが必要で

す。付添人1人につき2人

まで)・小学生

※入場する方(付添人を含む)

は水着を着用してください。

入場料／未就学児 無料

小学生 100円

付添人 200円

※心身障害児とその付添人に

は減免措置があります。

所在地／大字溝沼1033

交通／市内循環バス「わくわ

くす」膝折・溝沼線 溝沼

老人福祉センターまたは東

武バス 第三中学校下車

(いずれも徒歩5分)

駐車場／約90台

駐輪場／約400台

※駐車場は台数

に限りがあるた

め、徒歩・自転

車でのご来場くだ

さい。



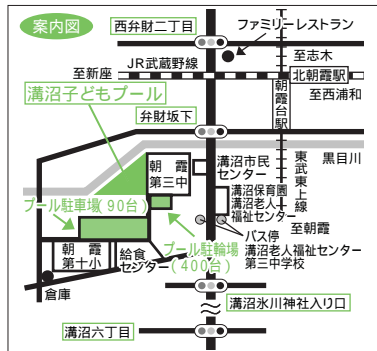
問い合わせ／スポーツ課また

は溝沼子どもプール

☎464-0023

プールへの問い合わせは開

場期間のみ)



朝霞市体育協会創立60周年記念 第55回市民総合体育大会 琉球古武術演武大会

主催／朝霞市体育協会琉球古

武術部

日時／6月27日(日)

午後1時開始

会場／朝霞第三中学校柔道場

対象／市内在住・在勤の小学

生以上の男女

参加費／無料

問い合わせ／鈴木 ☎090

8685-8750

その他／当日は沖縄エイサー

踊りやジャグリング等の特

別出演を予定。多数の見学

をお待ちしています。

さきたま古墳群・古代蓮 の里散策コース (12km)

主催／朝霞市歩こう会

日時・集合場所／7月25日(日)

午前7時40分(雨天決行)

北朝霞駅前広場

行程／北朝霞駅→北鴻巣駅

(下車)→さきたま緑道→

さきたま古墳群→古代蓮の

里→鴻巣駅(解散)

対象／小学生以上(小学生は

保護者同伴)

参加費／300円(保険料等)

持ち物／弁当・水筒・雨具等

申込方法／7月16日(金)までに

はがきにコース名・住所・

氏名・電話番号を記入のう

え、スポーツ課へ。参加決

定の通知はいたします。

当日は直接集合場所へ。

問い合わせ／鈴木

☎473-2537

埼玉国際ジュニアサッカー大会 2010開催!

小学6年生以下で構成する

国内外の24チームによるサッ

カーの国際大会です。マレー

シアチームは7月21日(水)に朝

霞市内の家庭にホームステイ

します。

日時／7月23日(金)～25日(日)

会場／埼玉スタジアム2000

2ほか3会場(入場無料)

※7月25日(日)の埼玉スタジア

ム2002では各種イベント

も行われます。ぜひご家族で

お出かけください(入場無料)。

大会日程、会場等は、大会ホ

ームページ(埼玉県ホームペ

ージから)でご覧になれます。

問い合わせ／埼玉県青少年課

☎048-830-5858

なぎなた初心者教室

主催／朝霞市なぎなた連盟

日時／7月17日(土)・24日(土)

8月7日(日)

午前9時～11時

会場／武道館 参加費／無料

対象／小・中・高校生・一般

申込方法／当日直接会場へ

その他／運動のできる服装で

お越しください。

問い合わせ／中井

☎456-2073

体育施設臨時休館日

(6月15日～7月31日分)

総合体育館 7月12日(月)

武道館 7月13日(火)

滝の根テニスコート

6月21日(月)

7月5日(月)～8日(木)

7月20日(火)

博物館へ行こう！

朝霞市博物館 〒351-0007 岡2-7-22 ☎469-2285
 文化財課文化財保護係 同上(博物館内) ☎463-2927
 埋蔵文化財センター 〒351-0033 大字浜崎231-2 ☎486-2244
 共通☎468-0079

7 / 6(火)~16(金)は、展示替えのため通年常設展示のみとなります。

ギャラリー展示

野火止用水の散策

-新座市・志木市・朝霞市-

好評開催中！
7月4日 まで

平林寺は、寛文3年(1663年)にさいたま市(旧岩槻市)から野火止に移されました。



初夏の平林寺(新座市)

正式には金鳳山平林禅寺といい、武蔵野の禅寺です。新緑の美しい季節になりました。そよ風に木々の葉が揺れ、かすかな音色になって私たちを迎えてくれます。境内を流れる野火止用水は、平林寺堀と呼ばれています。

重要文化財旧高橋家住宅からのお知らせ

おまんじゅうをつくろう！

根岸台地区に昔から伝わる、まんじゅう作りを体験します。地元の方が作り方を教えてください！

日時 / 7月10日(土) 午前10時~正午
 講師 / 東生活改善クラブの皆さん
 会場 / 旧高橋家住宅
 費用 / 無料
 対象: 定員 / 小学生以上の市民: 10組(1組3人まで)
 ※応募多数の場合は抽せん

申込方法 / 往復はがきに全員分の住所、氏名、年齢(学年)、電話番号、「まんじゅう作り」を記入のうえ、6月29日(火)【必着】までに〒351-0007 朝霞市岡2-7-22 朝霞市教育委員会文化財課あてにお申し込みください。
 ※はがき1枚で3人まで有効。

旧高橋家住宅ガイドツアー

旧高橋家住宅の魅力をご紹介するガイドツアー、今月は納屋、倉など附属屋をご案内します。

日時 / 6月27日(日) 午後1時30分~(40分間程度)
 会場 / 旧高橋家住宅
 対象: 定員 / どなたでも: 20人
 申込方法 / 当日午後1時から旧高橋家住宅主屋前で受付。(先着順)

開園時間 午前9時~午後4時30分
休園日 第4金曜日を除き博物館に準じます。
 〒351-0005 朝霞市根岸台2-15-10 (根岸台市民センター隣)
 ☎462-7067
問い合わせ 文化財課 ☎463-2927

期間限定常設展示

好評開催中 6月27日 まで

民俗分野「むかしの暮らし」
 昭和30~40年代の懐かしい昔の暮らしの様子を再現します。

美術工芸分野「朝霞の美術・工芸」
 市内のお寺にある仏像などの彫刻、市内で行われていた染色の型紙と染物を紹介します。

博物館体験教室 糸車で糸を紡ごう

綿の実から種を取って、糸車を回して綿から糸を紡いでみよう！綿から糸がどうやってできるかよく分かるよ。

日時 / 7月11日(日) 午後 ※各回30分間程度
 ① 1時30分~ ② 2時15分~ ③ 3時~

会場 / 博物館 講座室
 講師 / 染織サークルあかねの皆さん
 対象: 定員 / どなたでも: 各回5組
 *小学生以上は子どものみでの参加可。

申込方法 / 6月27日(日)まで、電話または博物館窓口で受付(申込多数の場合は抽せん)。
 *体験の様子を当日自由に見学できます。



博物館で綿の栽培を行っています。どうぞ併せてご覧ください

博物館・埋蔵文化財センター おやすみカレンダー

開館時間 午前9時~午後5時
休館日 月曜日・第4金曜日(祝日にあたる時は開館)、祝日の翌日(土・日曜日にあたる時は開館)、12月27日~1月4日
 ※第4金曜日は、文化財保護係の窓口は受け付けしていません。
 ※埋蔵文化財センターの開所時間・休所日は博物館に準じます(臨時の開館・休館は除く。)

6月 8~13日は館内くん蒸のため博物館は臨時休館

日	月	火	水	木	金	土
6	7	8	9	10	11	12
13	14	15	16	17	18	19
20	21	22	23	24	25	26
27	28	29	30			

7月 23日(金)は臨時開館

日	月	火	水	木	金	土
				1	2	3
4	5	6	7	8	9	10
11	12	13	14	15	16	17
18	19	20	21	22	23	24
25	26	27	28	29	30	31

あさかの生涯学習へ