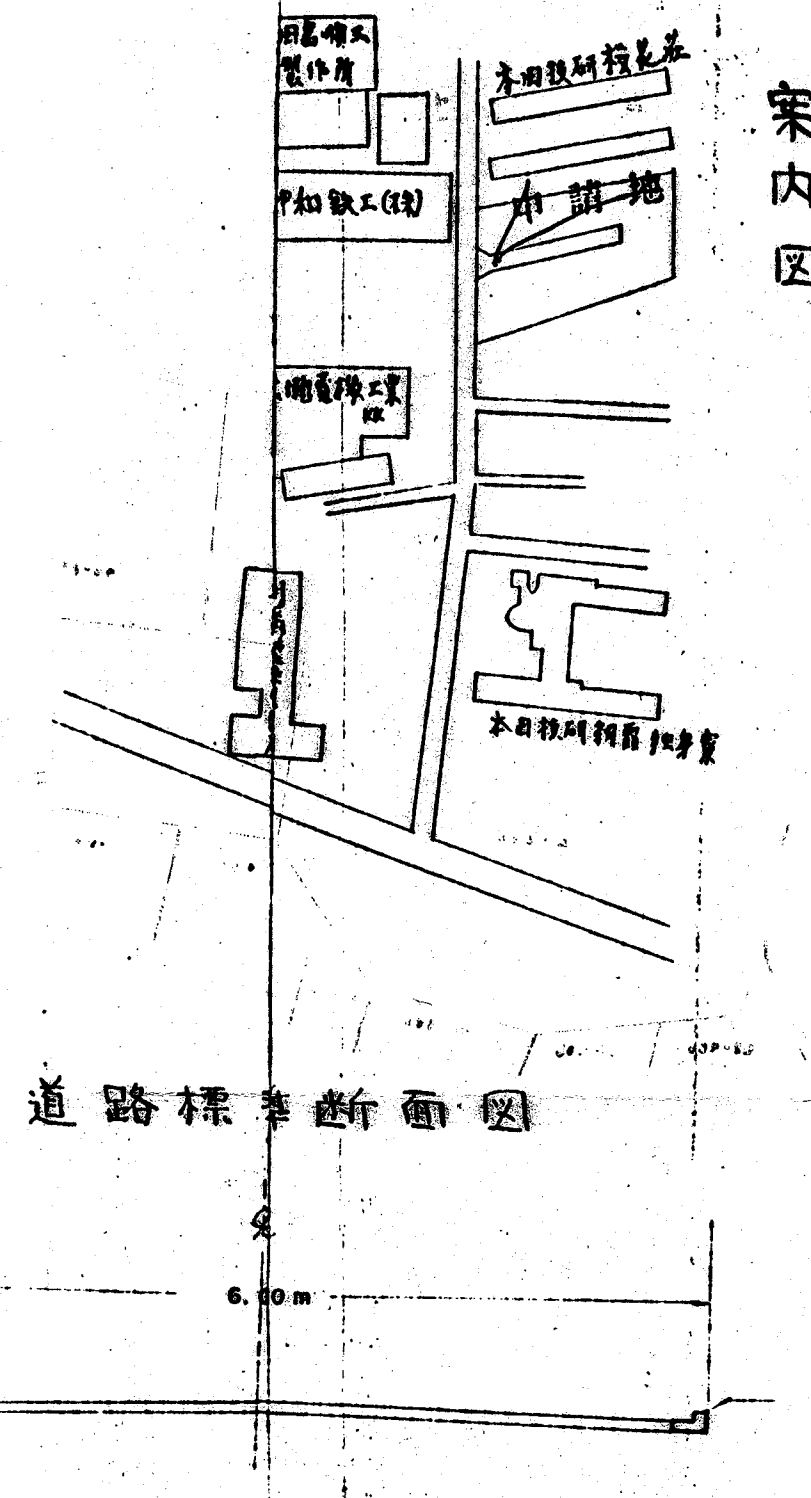
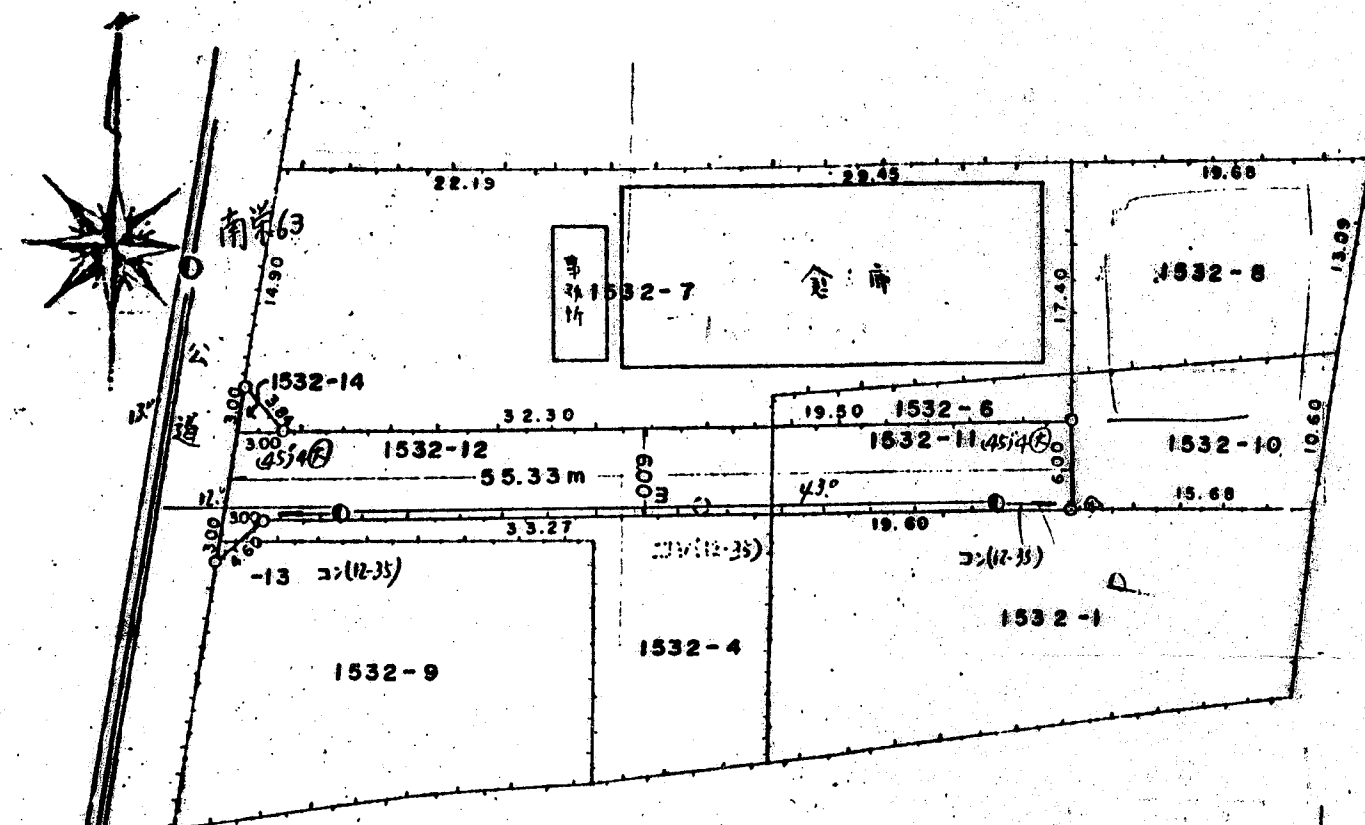


# 道路位置図 (指定)

指定年月日	昭和54年3月28日	番号	第134号
1. 申請に係わる土地の地名地番			
埼玉県朝霞市栄町1丁目1532-11, -12, -13, -14			
2. 申請に係わる道路の幅員、延長及び面積			
幅員	6.00m	延長	55.33m
面積	340.33平方m		
3. 利用宅地総面積			
409. 平方m			

縮尺	付近見取図	
	地籍図	1/500
	構造図	1/50
	公園の写し	1/600



案内図

