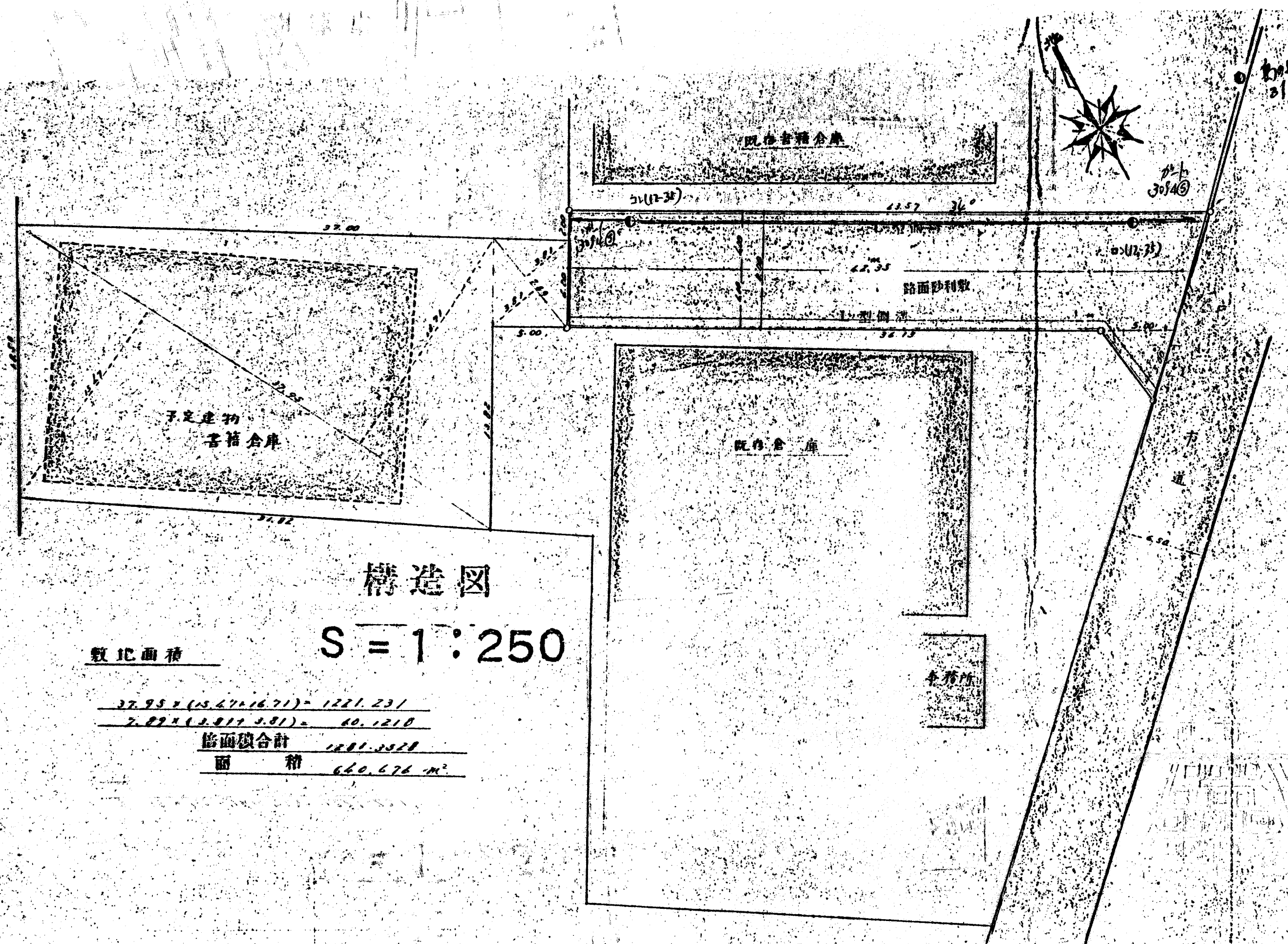


# 道路位置図 (指定)

指定年月日	昭和54年2月17日	番号	第122号
1. 申請に係わる土地の地名地番			
埼玉県朝霞市大字膝折字下原2147-3			
2. 申請に係わる道路の幅員、延長及び面積			
幅員	8.00 m	延長	42.35 m
面積	350.00 平方 m		
3. 利用宅地総面積			
640.67 平方 m			

縮尺	付近見取図	1/250
	地籍図	1/50
	構造図	1/50
公園の写し		1/500

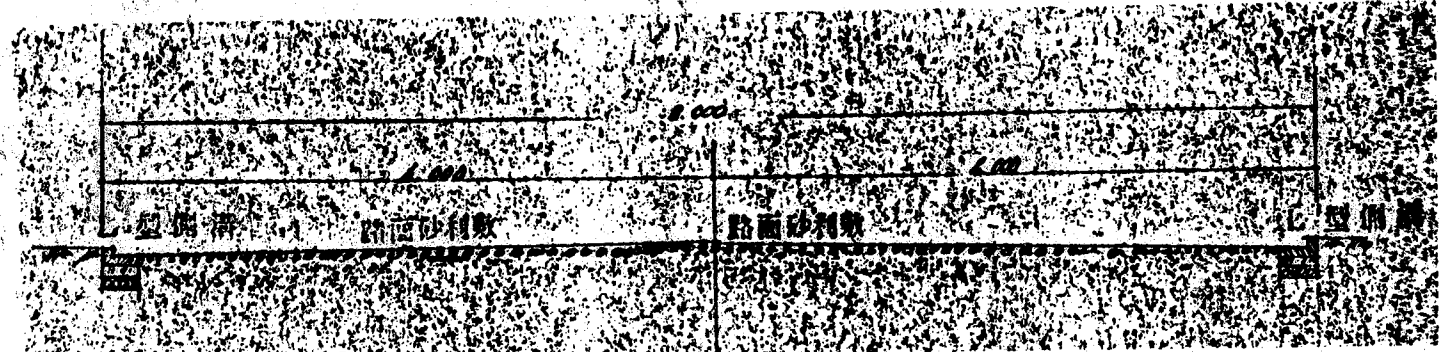
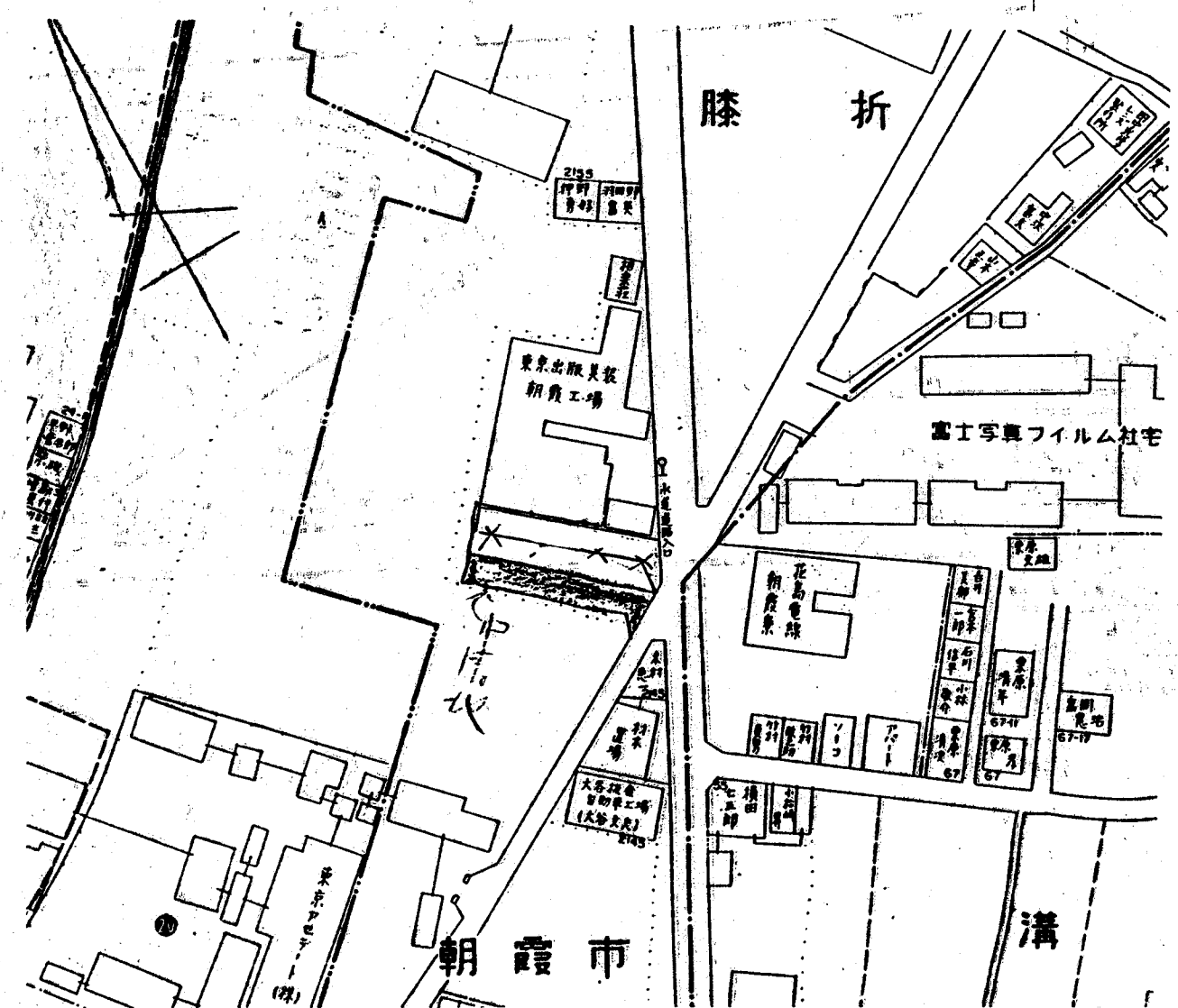
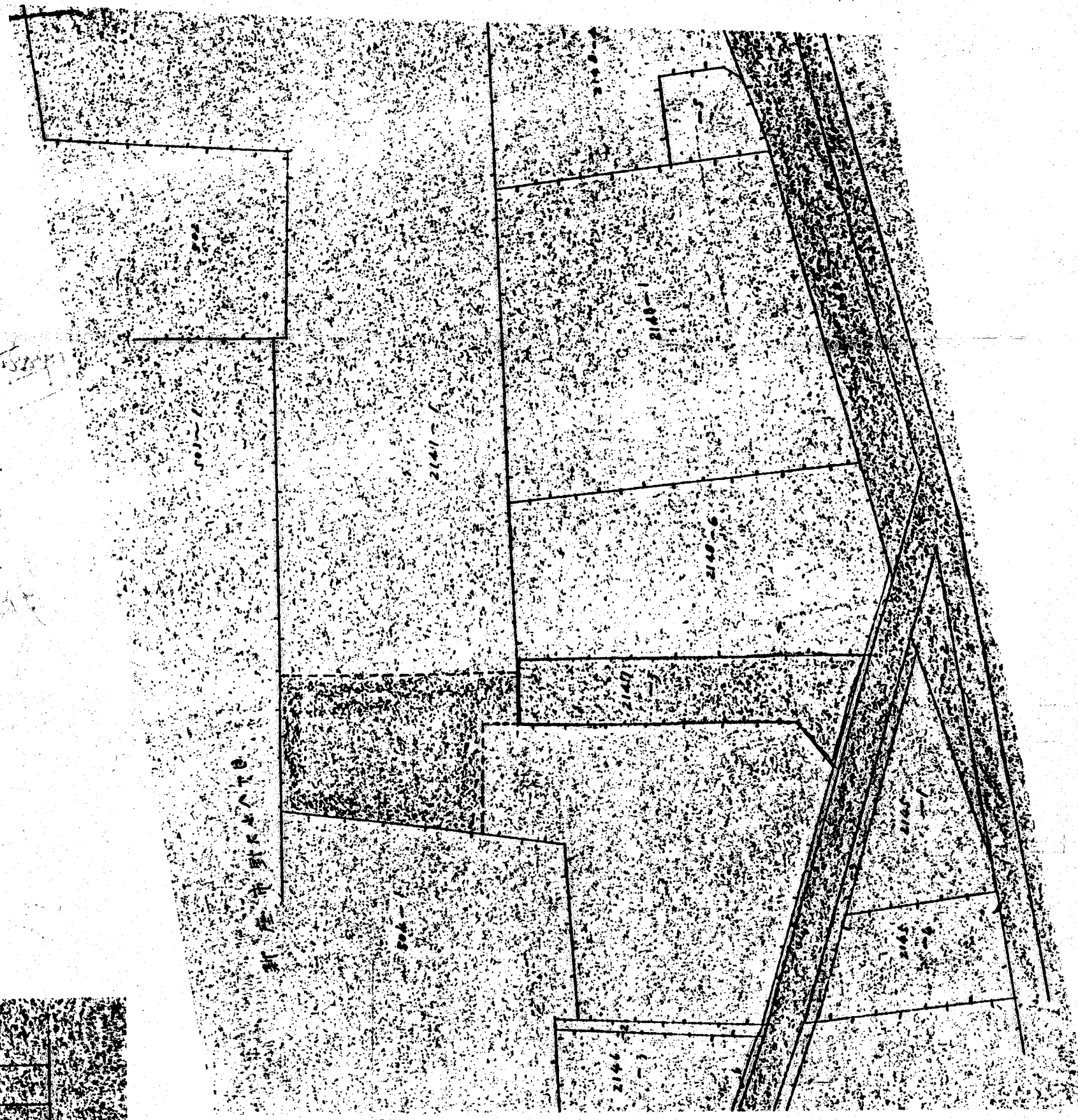


## 構造図

S = 1 : 250

敷地面積

$37.95 \times (13.67 + 16.71) = 1221.231$
$7.82 \times (1.81 + 3.81) = 40.1218$
<b>協面積合計</b> 1261.3528
<b>面積</b> 640.67 m <sup>2</sup>



索引番号 59-7