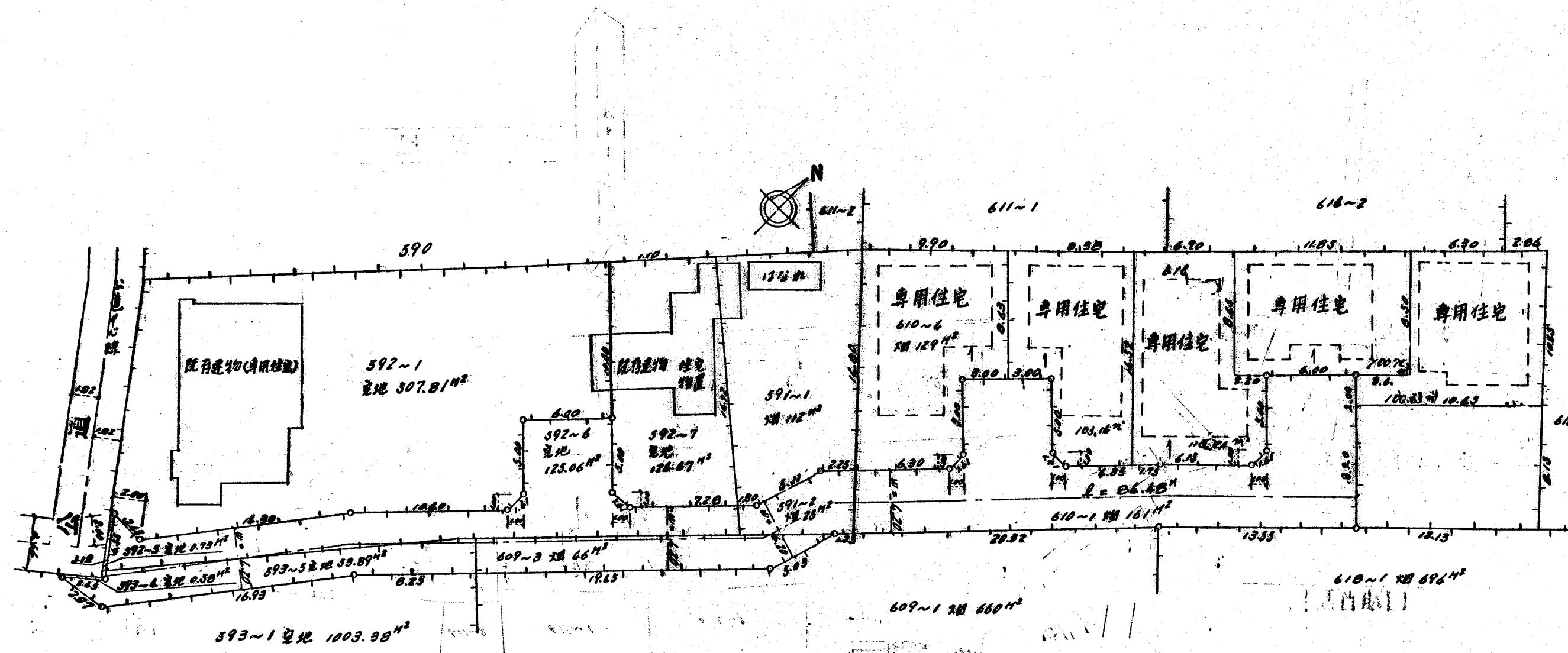


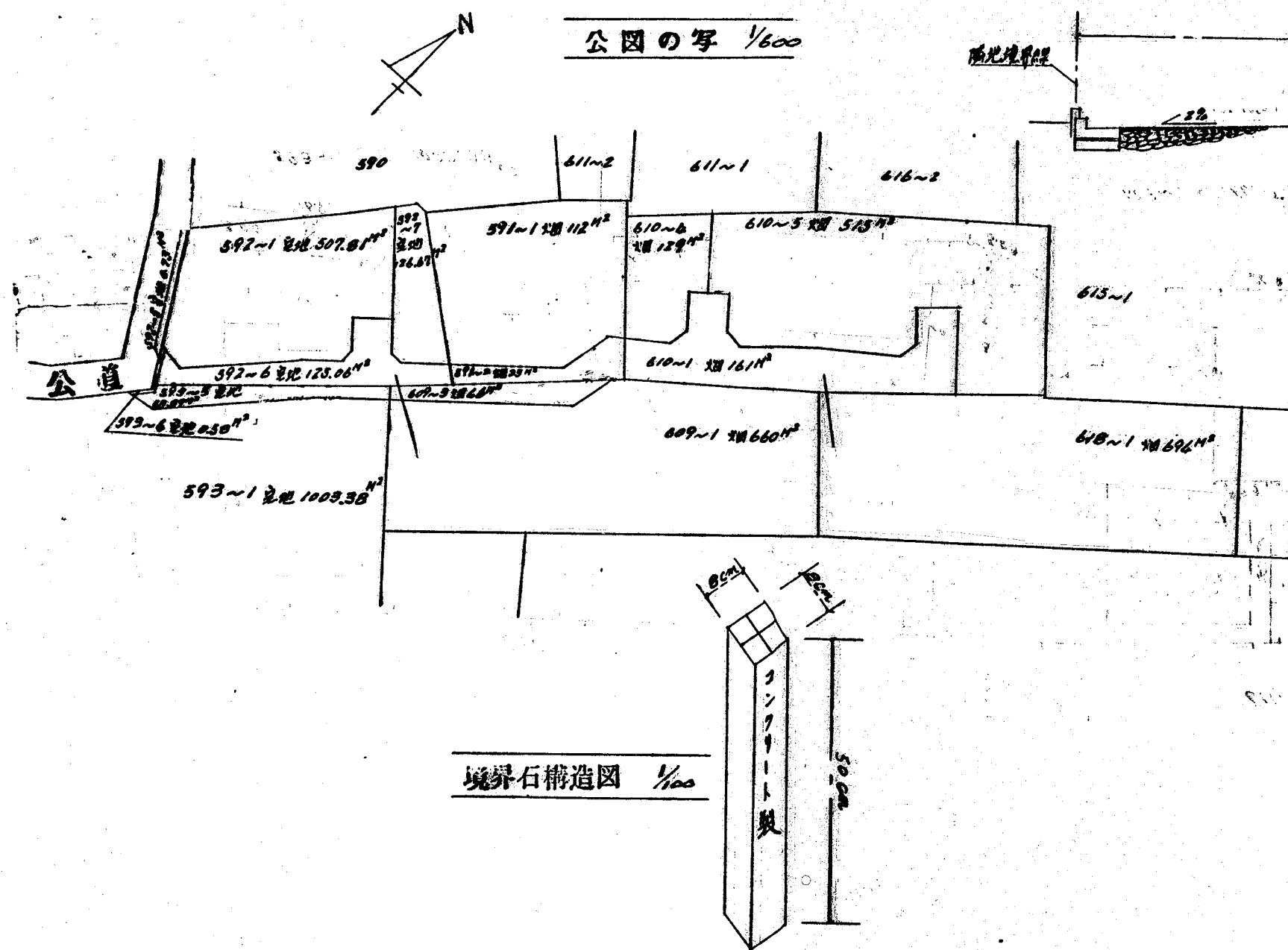
# 道路位置図 (指定)

指定年月日	昭和54年2月6日	番号	第116号
1. 申請に係わる土地の地名地番			
埼玉県朝霞市大字名戸字ハケタ 591-2, 592-6, 593-5, 609-3, 610-1			
2. 申請に係わる道路の幅員、延長及び面積			
幅員	4.20メートル	延長	84.48メートル
面積	410.95 平方メートル		
3. 利用宅地総面積		543.77 平方メートル	



縮尺	付近見取図	
	地籍図	1/300
	構造図	1/50
	公図の写し	1/600

道路構造図 1/50



境界石構造図 1/50

