

# 道路位置図 (指定)

指定年月日 昭和54年2月2日 番号 第112号

1. 申請に係わる土地の地名地番

埼玉県朝霞市大字台字南谷 865~6  
866~6, ~8

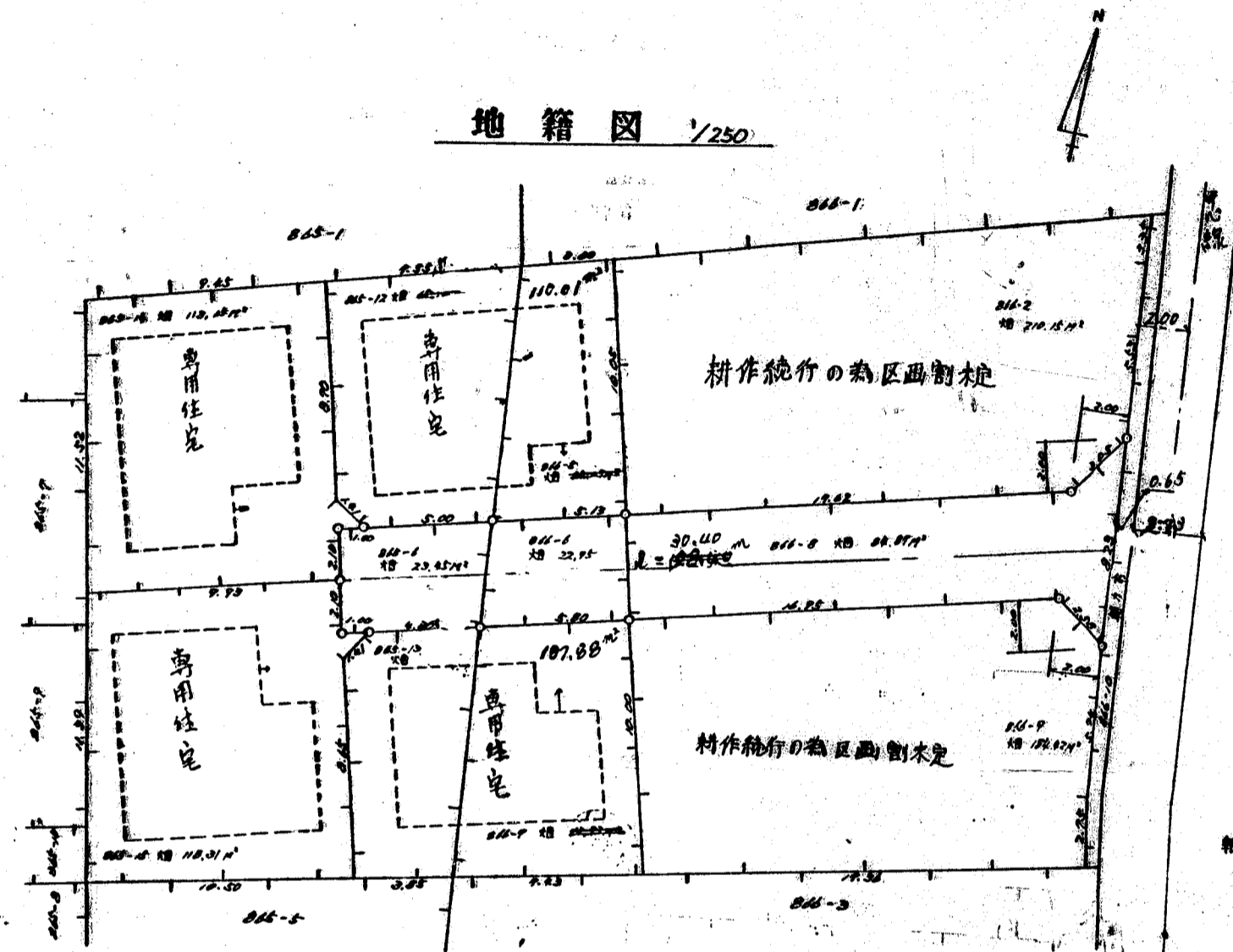
2. 申請に係わる道路の幅員、延長及び面積

幅員 4.20メートル 延長 30.40メートル 面積 131.27 平方メートル

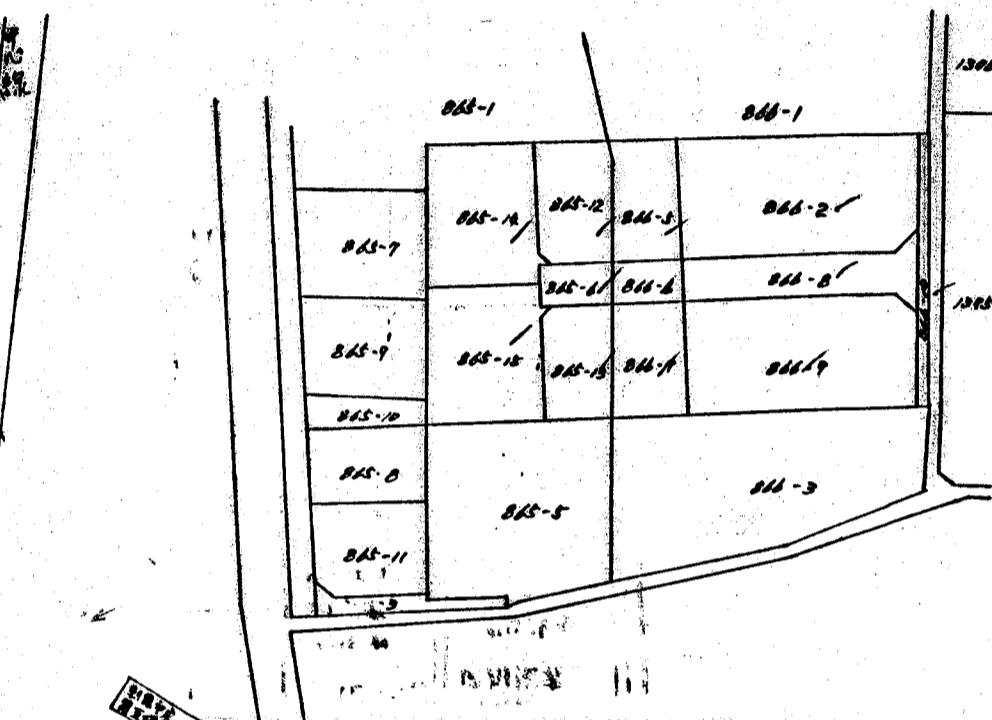
3. 利用宅地総面積

449.95 平方メートル

地籍図 1/250

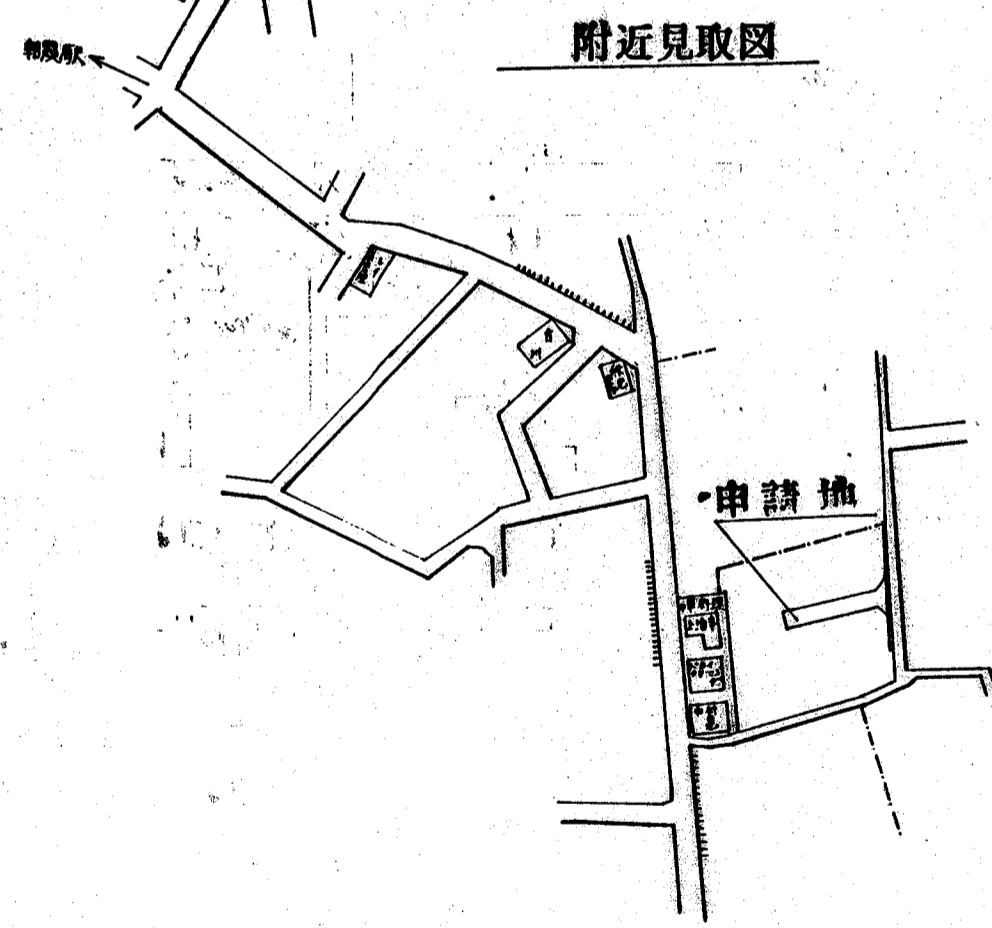


公園の写 1/600

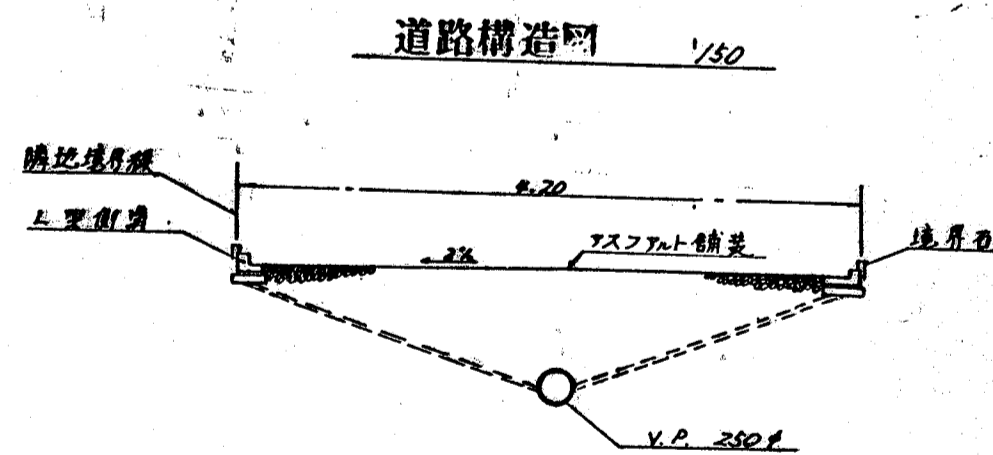


縮尺	付近見取図	
	地籍図	1/250
	構造図	1/50
	公園の写し	1/600

附近見取図



道路構造図 1/50



境界石構造図 1/100

