

様式第8号(第6条、第7条関係)

道路位置図
昭和45年10月8日
第4号

道路位置図(指定・変更・廃止)

縮尺	附近
地	地
構	構
公	公
図	図

1 申請に係る土地の地名地番 朝霞市栄町五丁目1967番33

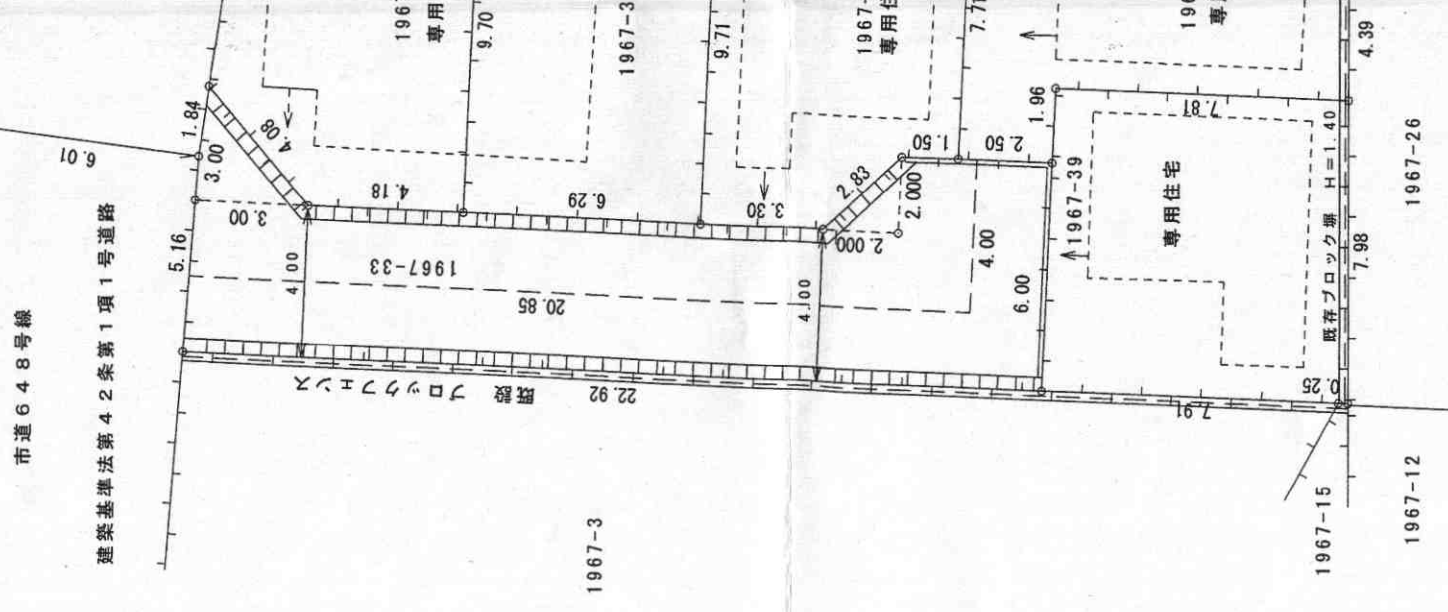
2 申請に係る道路の幅員、延長及び面積

幅員 4.00メートル ・ 延長 24.85メートル

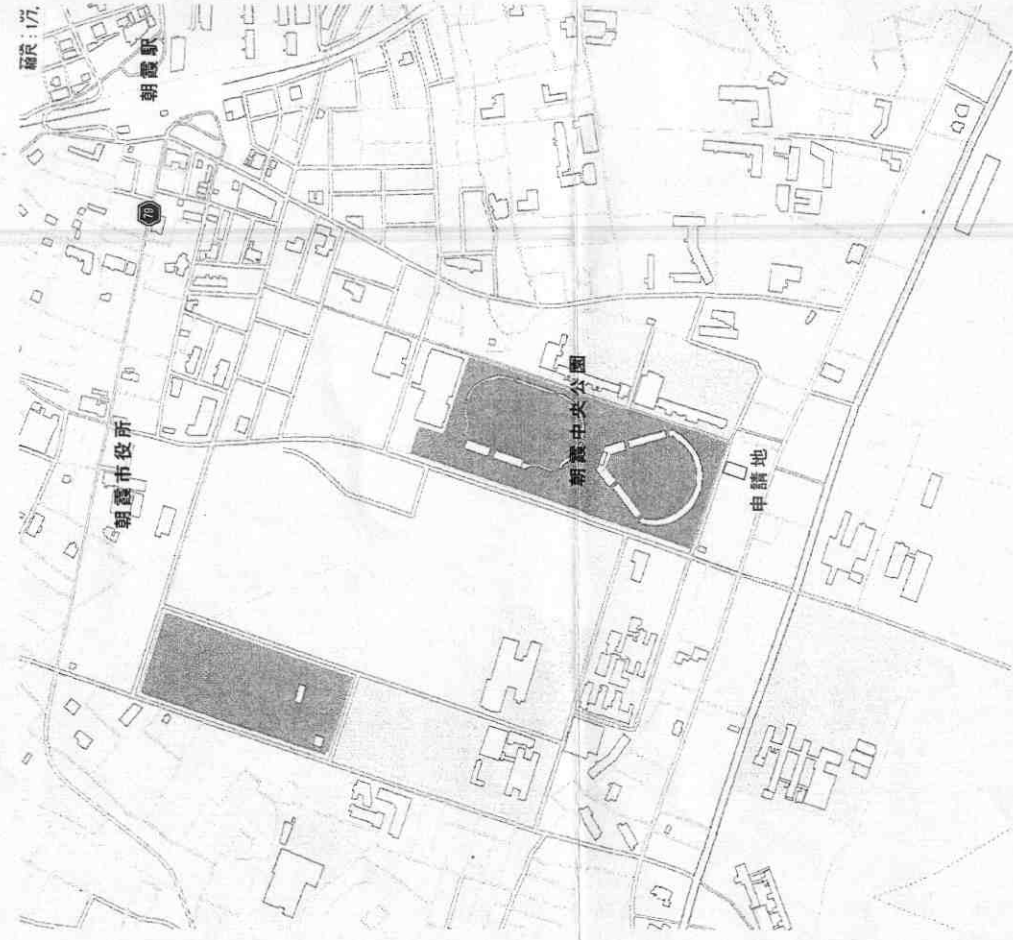
面積 105.97 平方メートル

3 利用宅地総面積 416.47 平方メートル (道路含む)

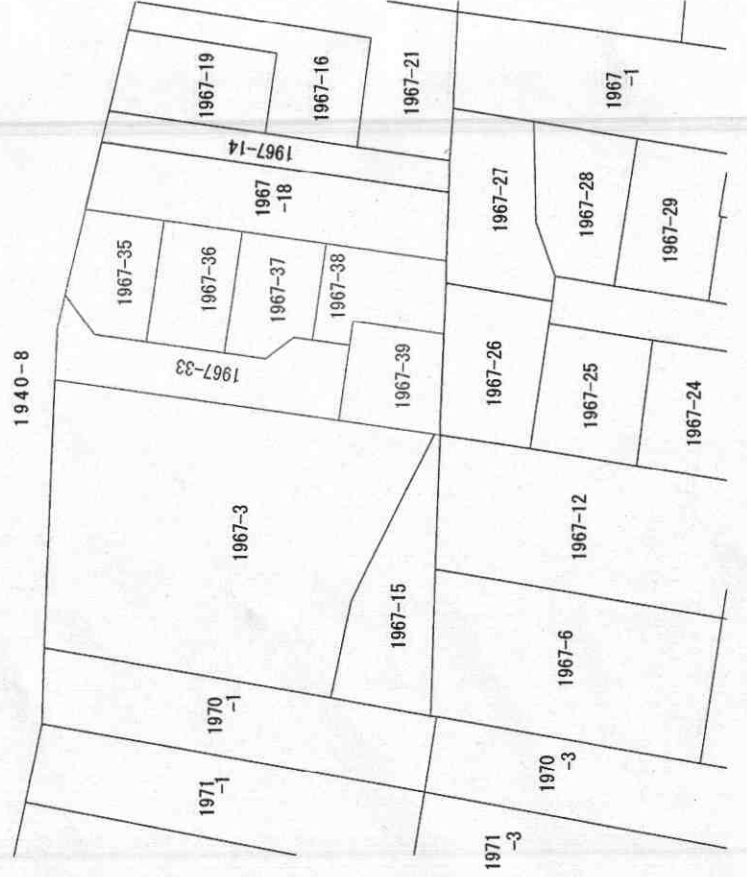
地籍図



付近見取り図



公園の写し



道路境界線

道路構造図 縮尺 1/20

