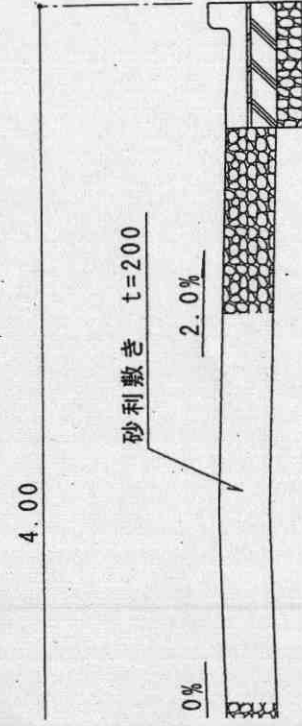
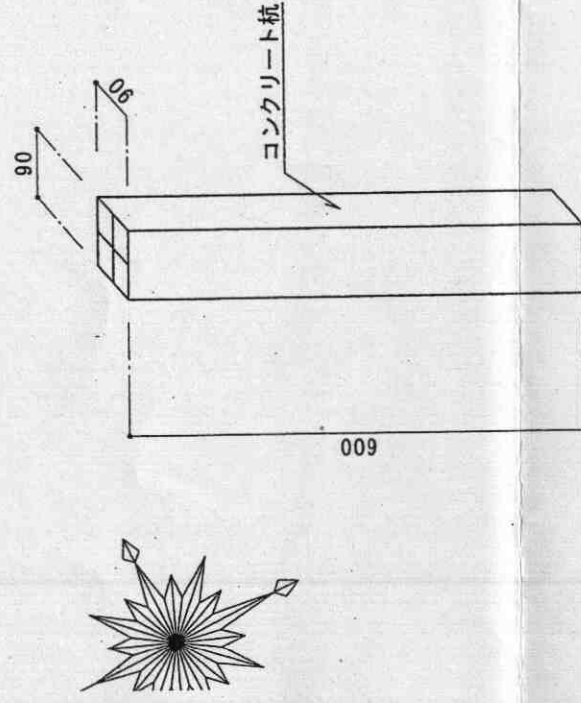


縮尺	付近見取図
	—
	地籍図 S=1/200
	構造図 S=1/30
	公図の写し S=1/600

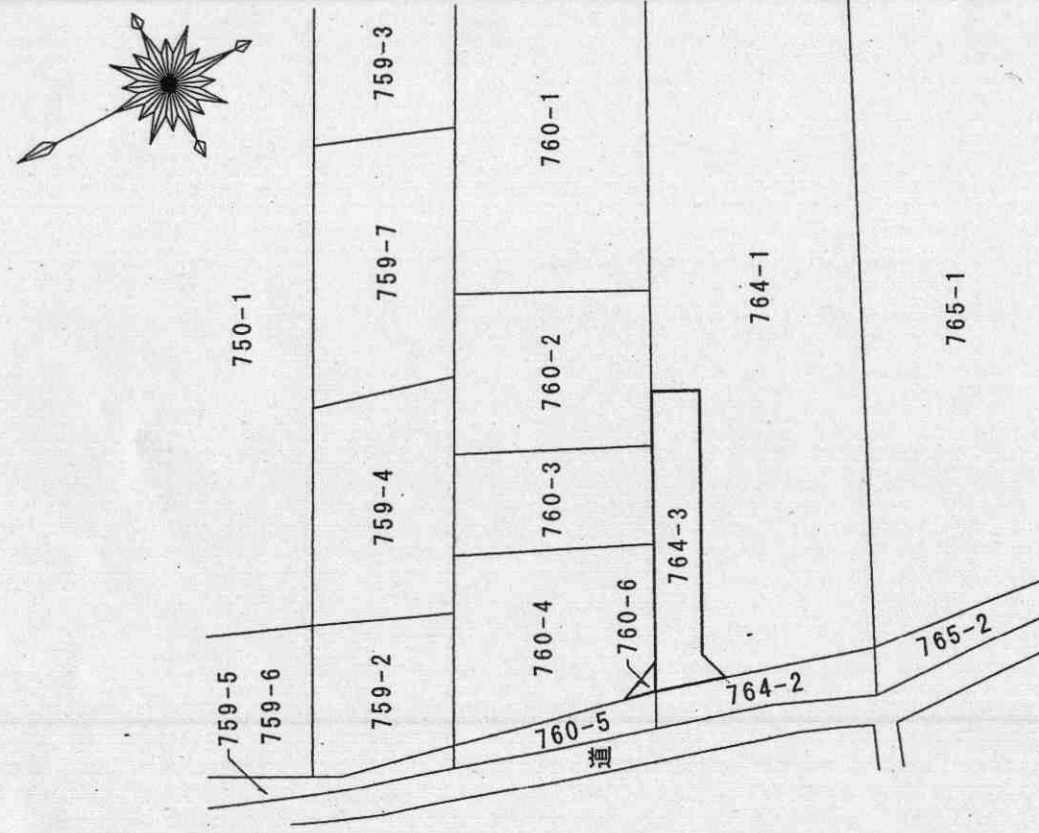
※ 道路の位置の指定・変更・廃止台帳			
告示年月日	28年6月2日	指定年月日	28年6月2日
告示番号	第1号	番号	第1号



道路構造図



境界石構造図



公図の写し

(凡例)

方	道路位置の標識	位置	都市計画線
主	出入口 (構造を記入のこと。)	位置	既
生	要	位置	申請する道路の位置 (自動車転回広場を含む。)
予	定	位置	指定された道路の位置及び建築線 (指定年月日及び番号を記入のこと。)
既	存	位置	廃止される道路の位置
敷	建	位置	予定する道路の位置
地	築	壁	擁
	築	線	高
	地	け	が
	番	敷	水路及び土揚敷

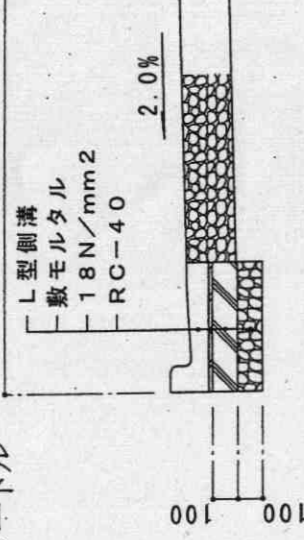
道路位置図 (指定・変更・廃止)

1. 申請に係る土地の地名地番 (変更前) 朝霞市膝折町4丁目764-3
(変更後) 朝霞市膝折町4丁目760-6、764-3

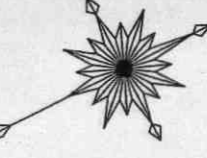
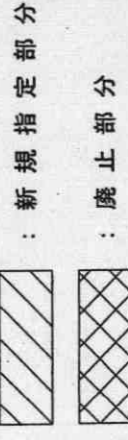
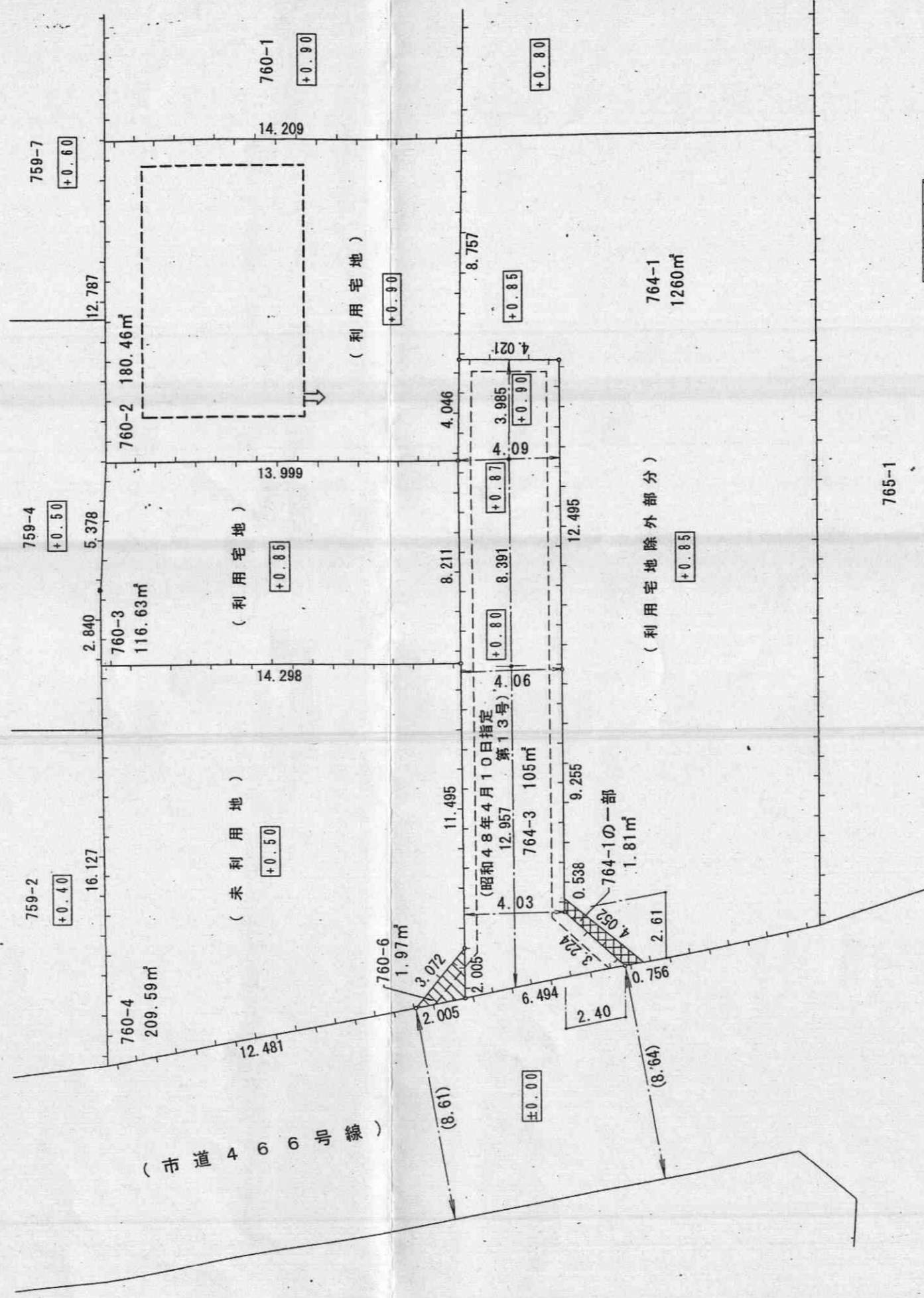
2. 申請に係る道路の幅員、延長及び面積

幅員 4.02~4.09メートル・延長 25.33メートル・面積 107.90平方メートル
〔(変更前 4.00)〕 〔(変更前 25.30)〕 〔(変更前 104.00)〕

3. 利用宅地総面積 297.09平方メートル
〔(変更前 630.00)〕



道



案内図