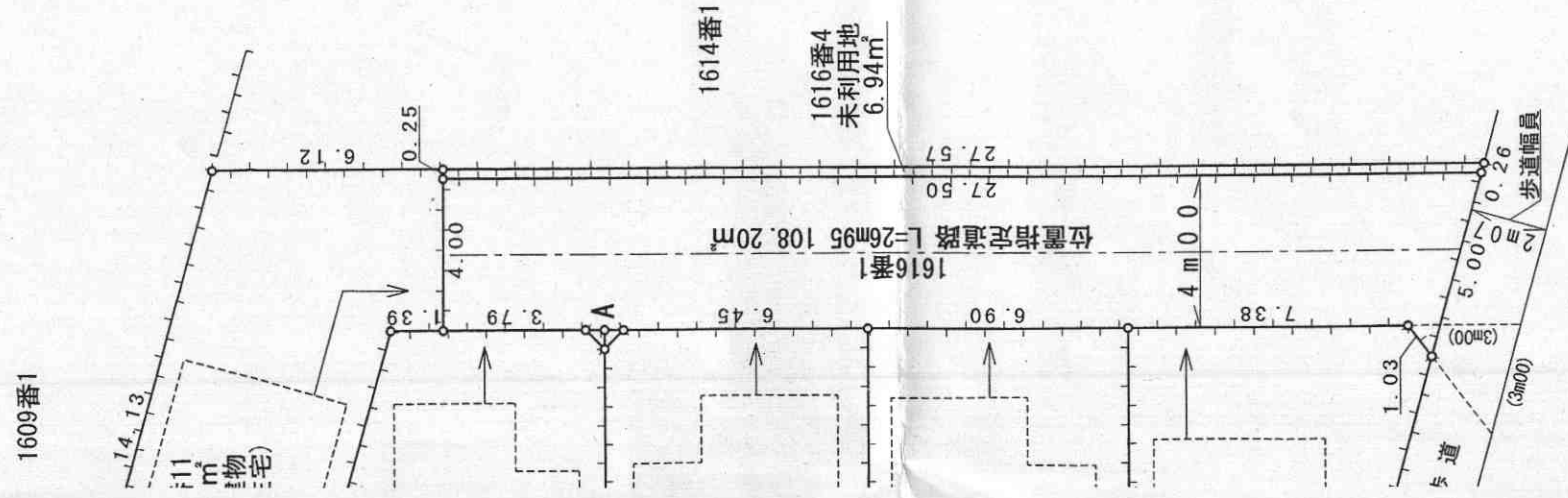
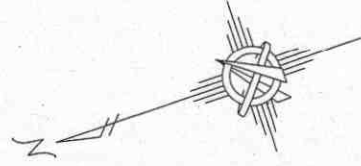


縮尺	付近見取図	1/1500
	地籍図	1/200
	構造図	1/5, 1/10, 1/30
	公図の写し	1/600

※ 道路の位置の指定			
告示年月日	28年3月29日	指定年月日	28年3月29日
告示番号	第59号	番号	第7号

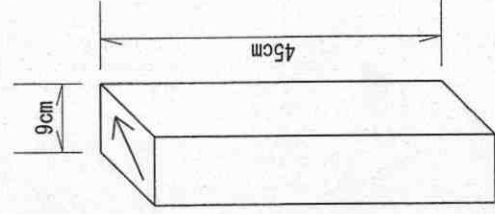
原本照合済



国道新座・和光線
建築基準法
第42条1項1号による道路

縮尺:1/5

境界石 縮尺:1/10



(凡例)

方位		位置	
道路位置の標識		郡	
主要出入口		都市計画線	
井戸		既存道路	
生垣		申請する道路の位置	
予定建築物		(自動車転回広場を含む)	
既存建築物		指定された道路の位置及び建築線(指定年月日及び番号を記入のこと。)	
敷地		廃止される道路の位置	
町界		予定する道路の位置	
市界		擁壁	
		高圧線	
		がけ	
		水路及び土揚敷	

(注 意)

1. 承諾者の「権利別」欄には、申請に係る土地（隣接土地を含む。）の所有者、使用権者及び建築物又は工作物の所有者若しくはその他の権利者名をそれぞれ記入すること。
2. 図面中に、地番、権利別及び氏名をそれぞれ記入すること。
3. 申請の道路の幅員、延長及び面積の単位は、メートル（小数点以下2位まで）とすること。
4. 付近見取図、地籍図、道路構造図、自動車転回広場の構造図、公図の写し及び土地に高低差がある場合はその断面図を記入すること。
5. 道路及び自動車転回広場の構造図には、側溝等及び路面の構造を記入すること。
6. 付近見取図と地籍図の方位は、一致させること。
7. 隣接境界又は測量の基点から申請道路までの距離を記入すること。
8. ※欄には、記入しないこと。

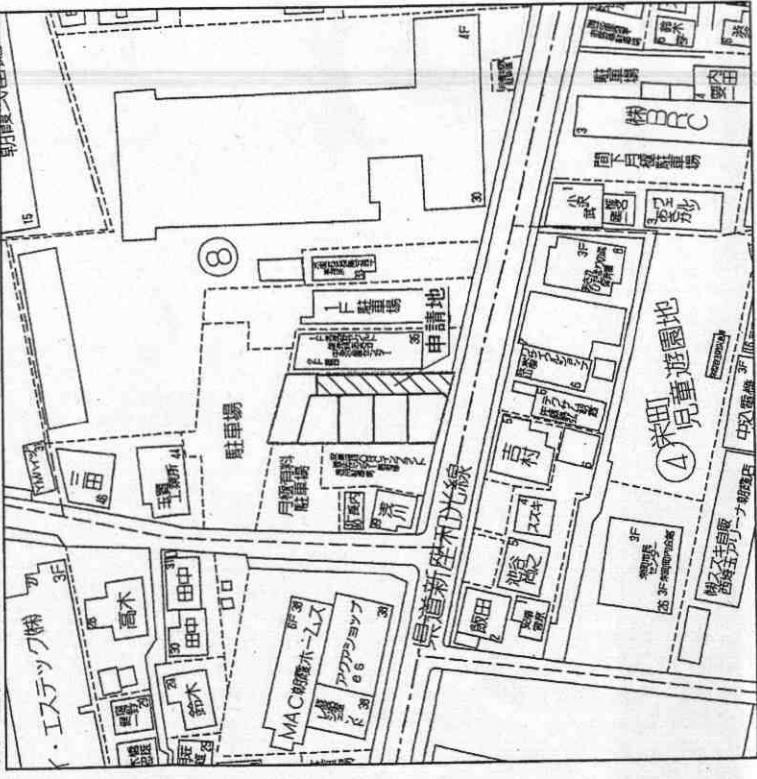
様式第8号(第6条、第7条関係)

道路法 第7条 第28号 指定 平成28年3月29日 第7号

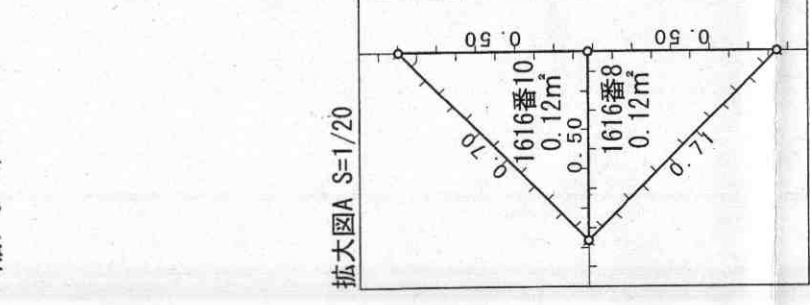
道路位置図 (指定・変更・廃止)

- 1, 申請に係る土地の地名地番 埼玉県朝霞市栄町三丁目1616番1
- 2, 申請に係る道路の幅員、延長及び面積
幅員 4.00メートル・延長 26.95メートル・面積 108.20平方メートル
- 3, 利用宅地総面積 458.82平方メートル(道路部分含む)

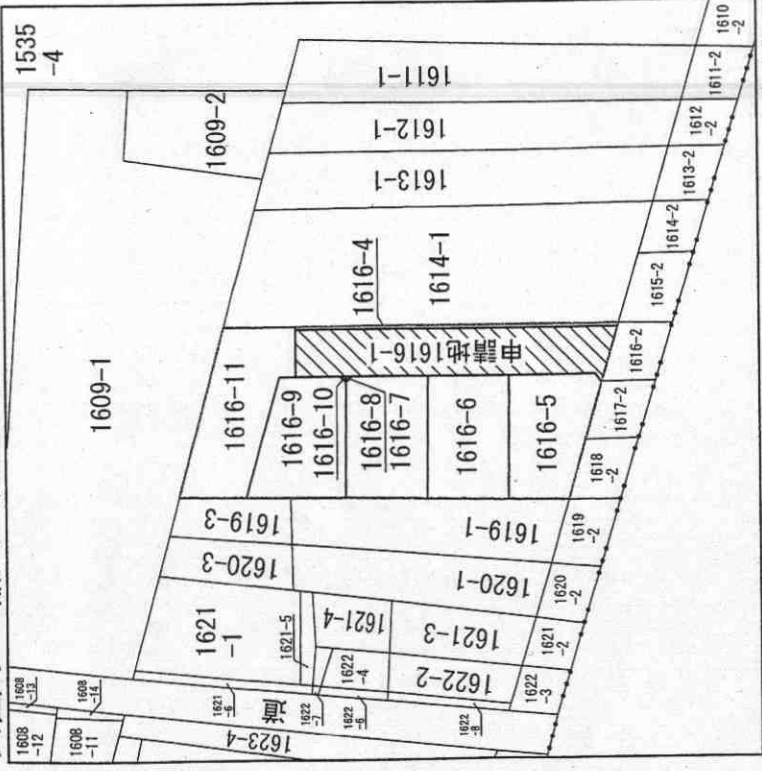
付近見取図 縮尺:1/1500



地籍図 縮尺:1/200

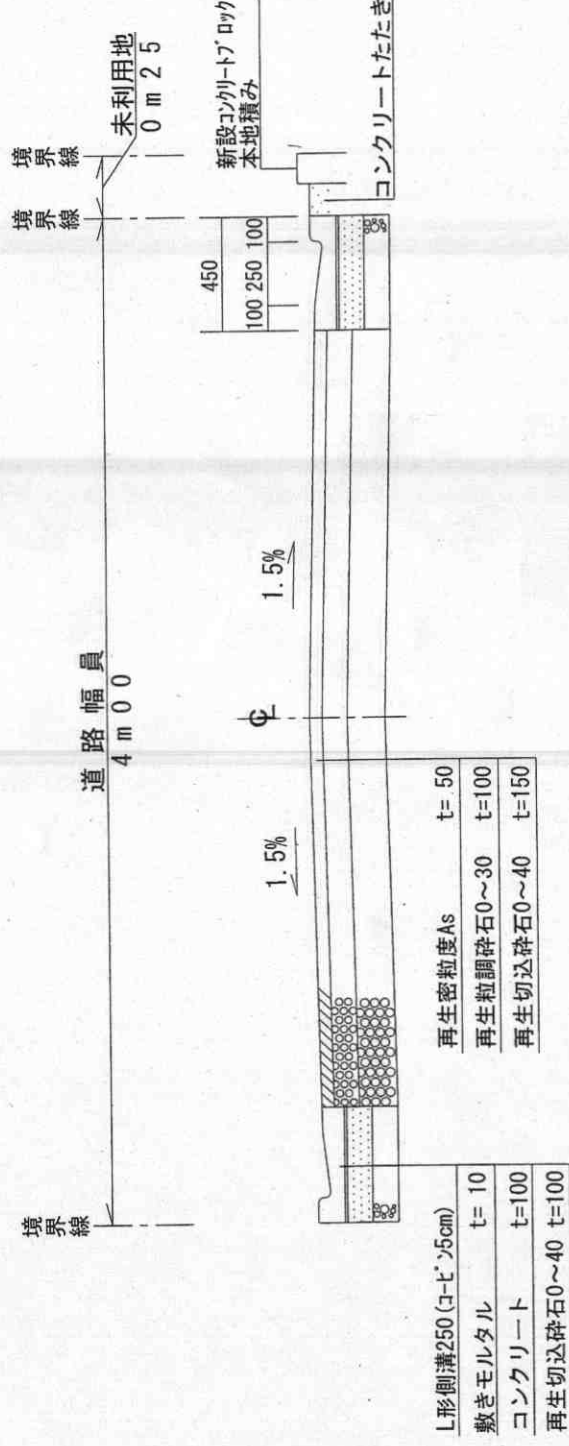


公図写 縮尺:1/600



さいたま地方方法務局 志木出張所
平成28年2月18日調査

構造図 縮尺:1/30



境界標(金属標)

