

道路位置図 (指定・変更・廃止)

地籍位置指定
28年 2月 4日
第 6

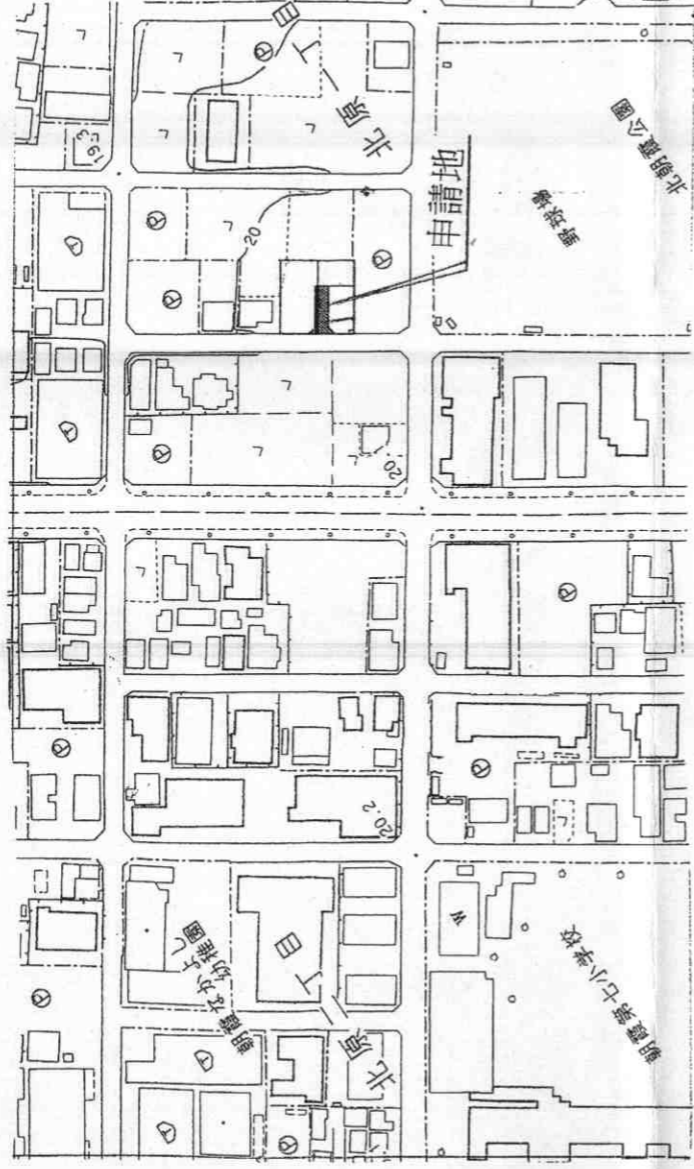
1、申請に係る土地の地名地番 朝霞市北原一丁目6番6、同6番11

2、申請に係る道路の幅員、延長及び面積

幅員 4.50メートル・延長 16.20メートル・面積 77.47平方メートル

3、利用宅地総面積 395.43平方メートル

付近見取図



地籍図

