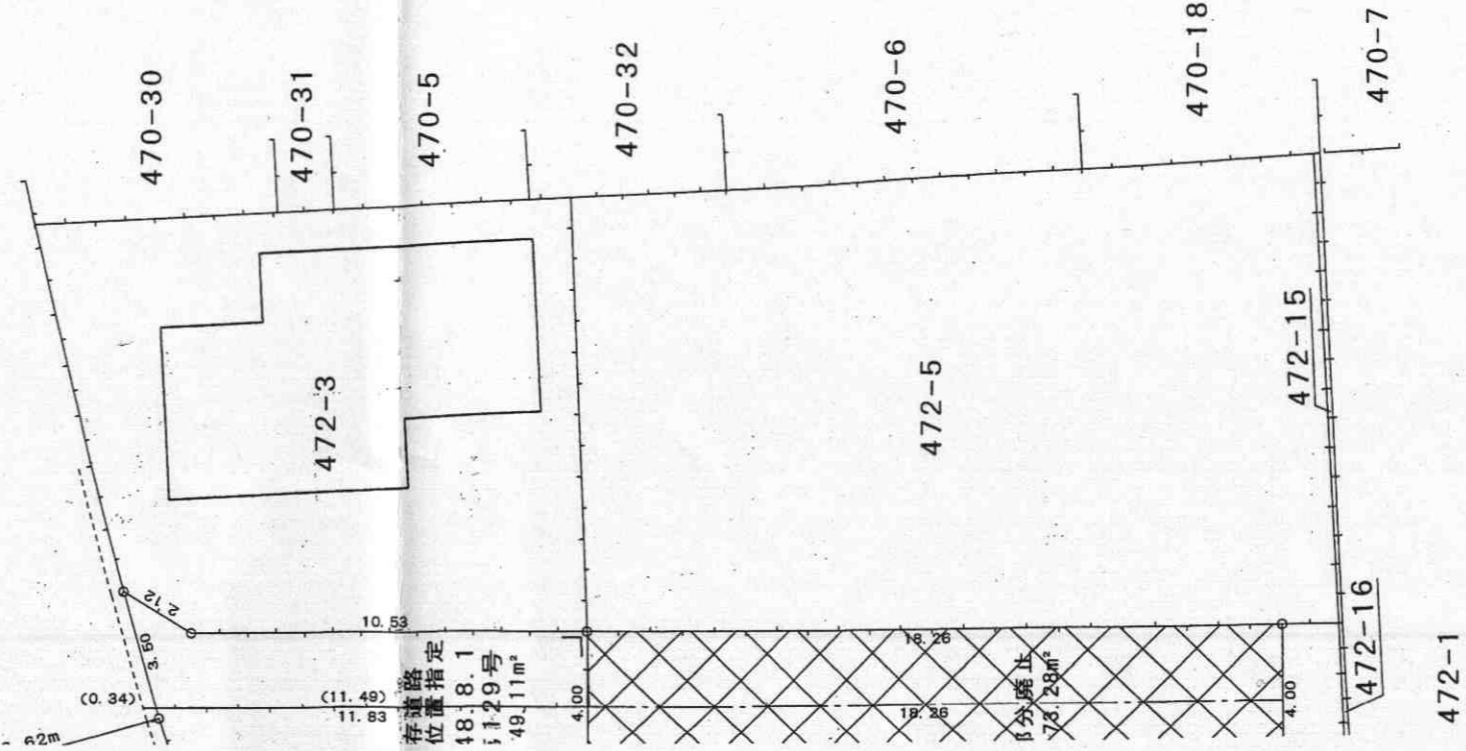
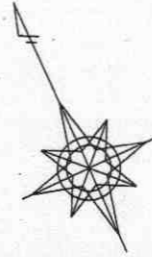


道路位置指定
第 129 号
平成 26 年 8 月 12 日

原本照合済

	S=1/200
	S=1/600

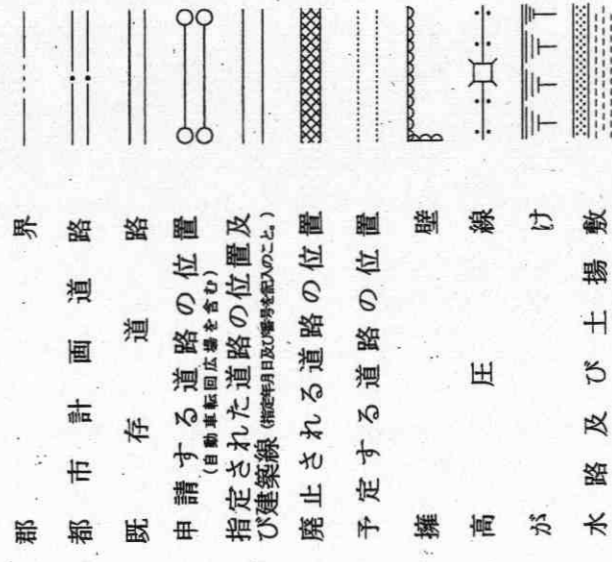
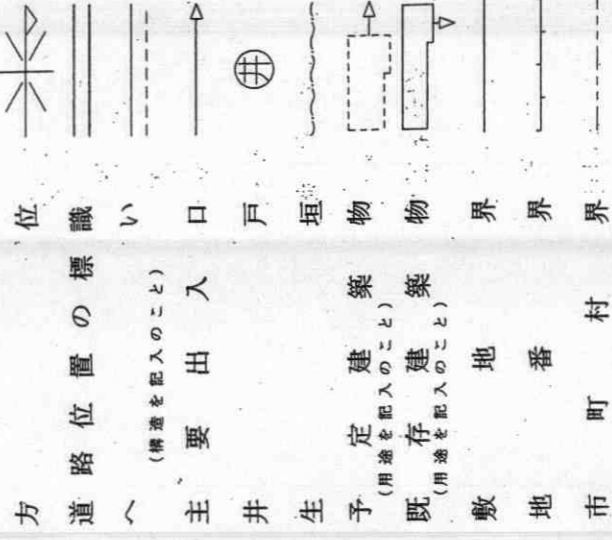
地籍図
S=1/200



※ 道路の位置の指定・変更・廃止台帳

告示年月日	平成 26 年 12 月 16 日	指定年月日	平成 26 年 12 月 9 日
告示番号	第 333 号	番号	第 4 号

(凡例)



(注)

1. 承諾書及び図申付に道路取付に隣接する土地の所有者、使用権者を含む。申請に係る土地(隣地土地を含む)の所有者、使用権者若しくはその権利者名をそれぞれ記入すること。
2. 申請する道路の位置及び建築線(指定年月日及び幅員を記入のこと)をそれぞれ記入すること。
3. 申請する道路の位置及び面積の単位は、メートル(小数点以下2位まで)を記入すること。
4. 地籍図、道路図、道路断面図、自動車転回広場の構造図、公園の写し及び土地の用途、ある道路の幅員、側溝等及び路面の構造を記入すること。
5. 道路取付位置の高低及び境界線に隣接する土地の所有者、使用権者若しくはその権利者名をそれぞれ記入すること。
6. 道路取付位置の高低及び境界線に隣接する土地の所有者、使用権者若しくはその権利者名をそれぞれ記入すること。
7. 道路取付位置の高低及び境界線に隣接する土地の所有者、使用権者若しくはその権利者名をそれぞれ記入すること。
8. 道路取付位置の高低及び境界線に隣接する土地の所有者、使用権者若しくはその権利者名をそれぞれ記入すること。

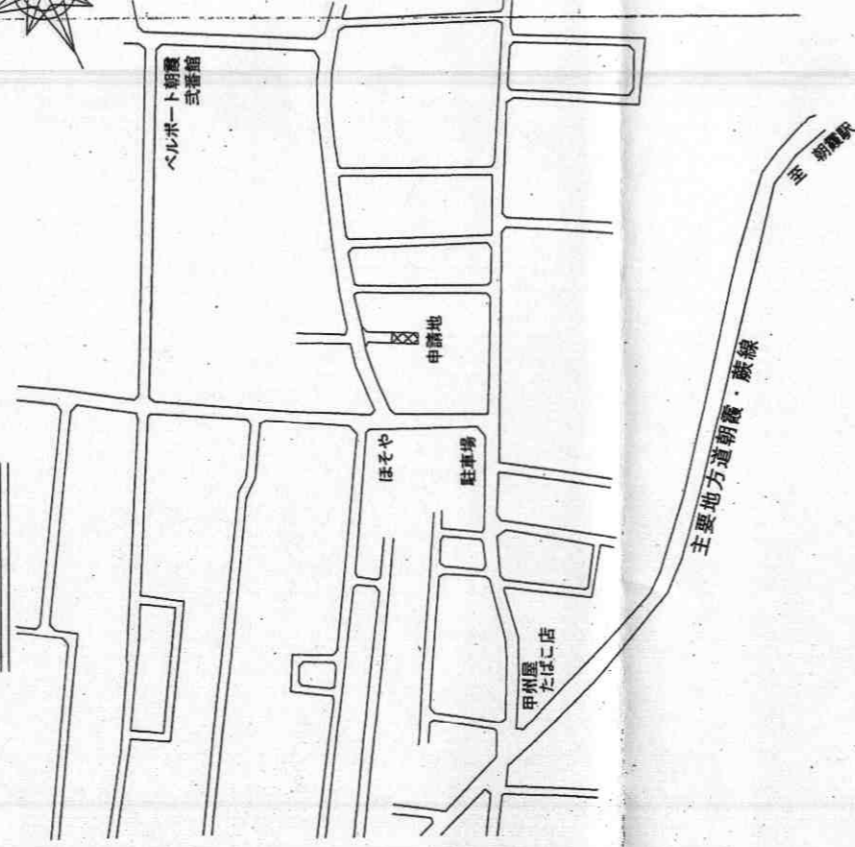
道路位置指定図 (指定・変更・廃止)

縮尺	附近見取図
1/200	地籍図
1/600	構造図
	公図の写し

- 1、申請に係る土地の地名地番
 朝霞市膝折町五丁目472番4の一部、472番6の一部
- 2、申請に係る道路の幅員、延長及び面積
 幅員 4.00メートル・延長 18.26メートル・面積 73.28平方メートル

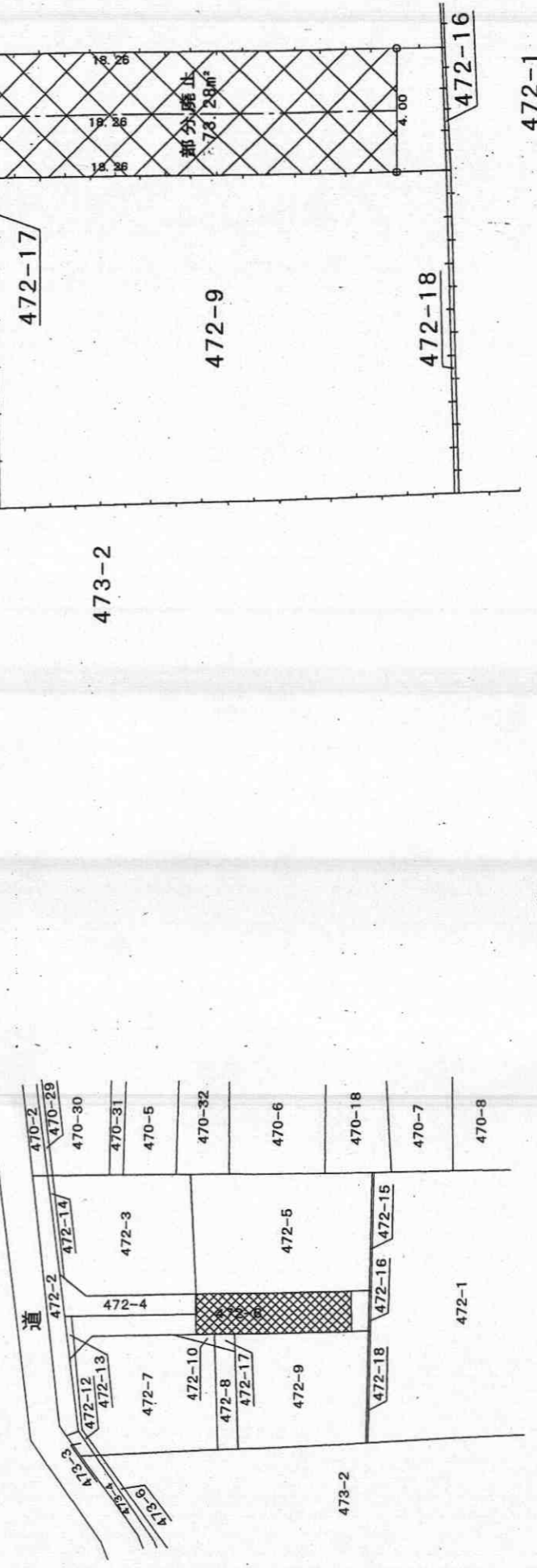
地籍図
 S=1/200

附近見取図



公図の写し

S=1/600



472-1