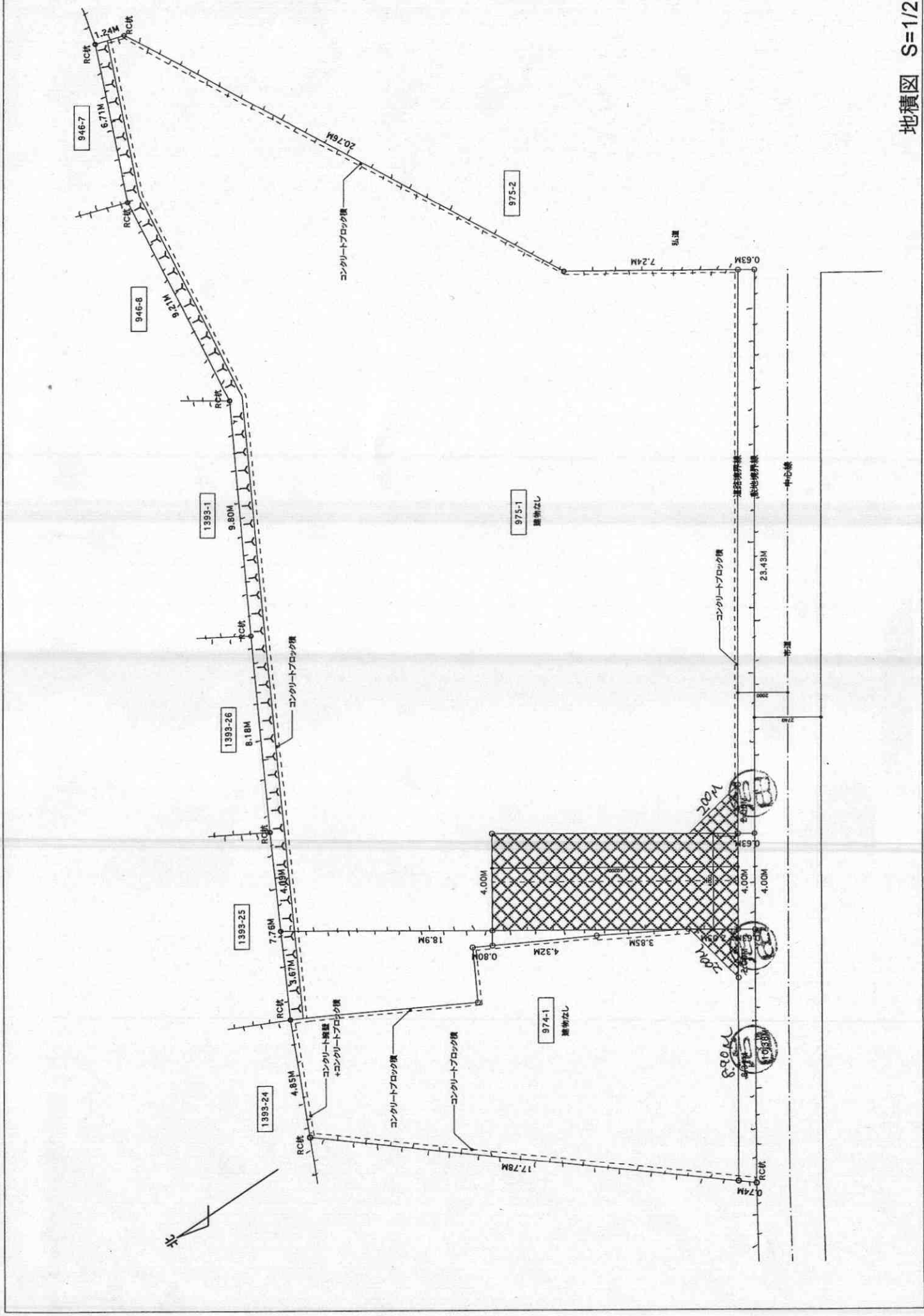


公図 S=1/600



道路位置図(指定・変更・廃止)

原本照合済

縮尺	附近見取図	1/200
	地籍図	1/50
	構造図	1/600
	公図の写し	1/600

道路位置指定(廃止)
26年6月9日

- 1 申請に係る土地の地名地番
(当時) 埼玉県朝霞市大字台字向原 974
埼玉県朝霞市根岸台 7丁目 974-1番、975-1番の各一部
- 2 申請に係る道路の幅員、延長及び面積
幅員 4.00メートル・延長 10.20メートル
面積
- 3 利用宅地総面積 760.27 平方メートル

*道路の位置の指定・変更・廃止台帳					
告示年月日	26年6月9日	指定年月日	26年6月9日	台帳	
告示番号	第166号	番号	第1号	号	

