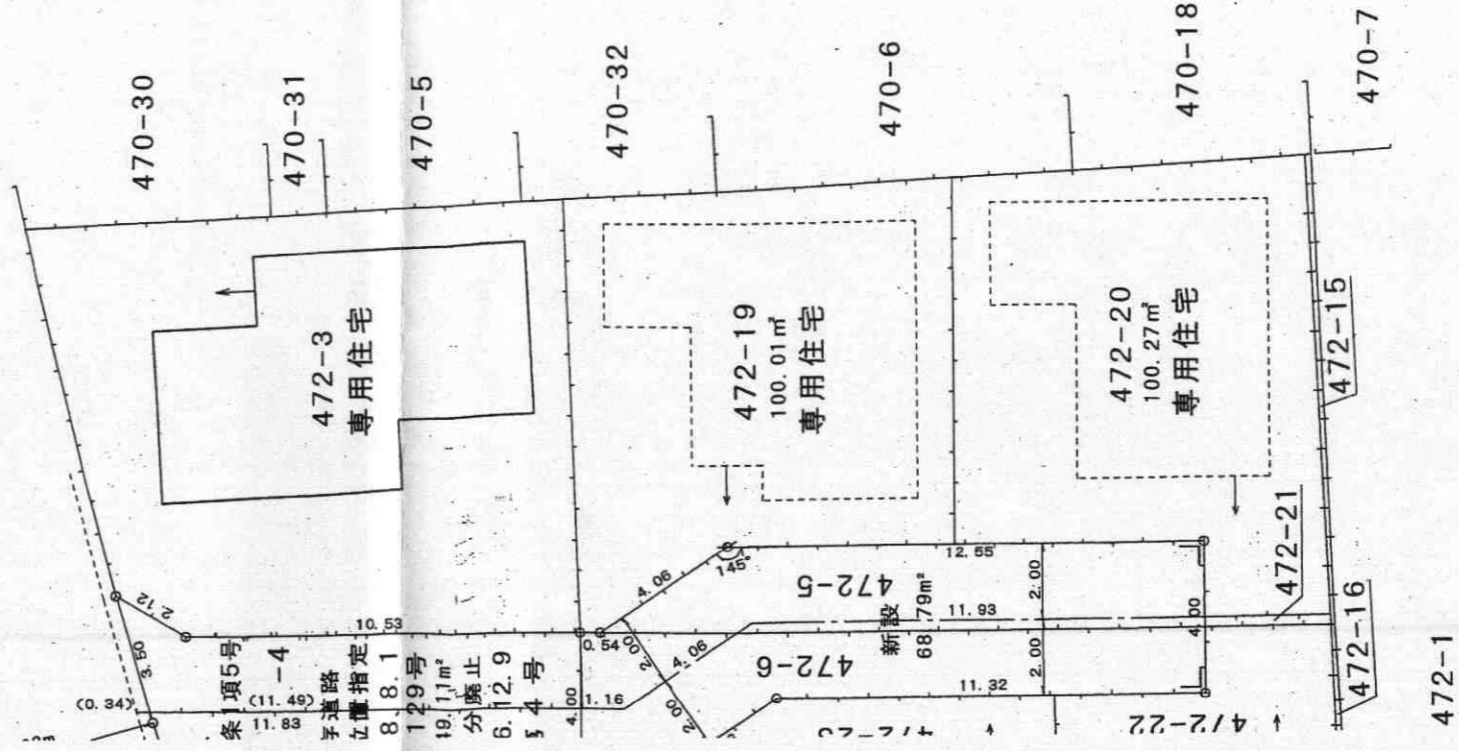


道路位置指定
平成26年12月17日
第3号

原本照合済

S=1/200
S=1/50
S=1/600

地籍図
S=1/200



※ 道路の位置の指定

告示年月日	平成26年12月18日	指定年月日	平成26年12月17日
告示番号	第338号	番号	第3号

(凡例)

道路位置の標識	位置	郡	郡市計画道路	境界
出入(構造を記入のこと)	い	主	既	申請する道路の位置(自動車転回広場を含む)
要	口	井	申請された道路の位置及び建築線(指定年月日及び番号を記入のこと)	指定される道路の位置
入	戸	生	予定する道路の位置	予定する道路の位置
(構造を記入のこと)	垣	予	擁	擁
建築	物	既	高	線
築	物	敷	が	け
(用途を記入のこと)	界	地	水路及び	土揚敷
(用途を記入のこと)	界	市	村	番
地	界	町	町	番
番	界	市	市	番

- (注) 意書の「権利別」欄には、申請に係る土地(隣地土地を含む)の所有者、使用者、所有権者及び建物所有者若しくはその他の権利者名をそれぞれ記入すること。
1. 図面申請する道路の幅員、延長及び面積の単位は、メートル(小数点以下2位まで)
 2. 図面申請する道路の幅員、延長及び面積の単位は、メートル(小数点以下2位まで)
 3. 図面申請する道路の幅員、延長及び面積の単位は、メートル(小数点以下2位まで)
 4. 図面申請する道路の幅員、延長及び面積の単位は、メートル(小数点以下2位まで)
 5. 図面申請する道路の幅員、延長及び面積の単位は、メートル(小数点以下2位まで)
 6. 図面申請する道路の幅員、延長及び面積の単位は、メートル(小数点以下2位まで)
 7. 図面申請する道路の幅員、延長及び面積の単位は、メートル(小数点以下2位まで)
 8. 図面申請する道路の幅員、延長及び面積の単位は、メートル(小数点以下2位まで)

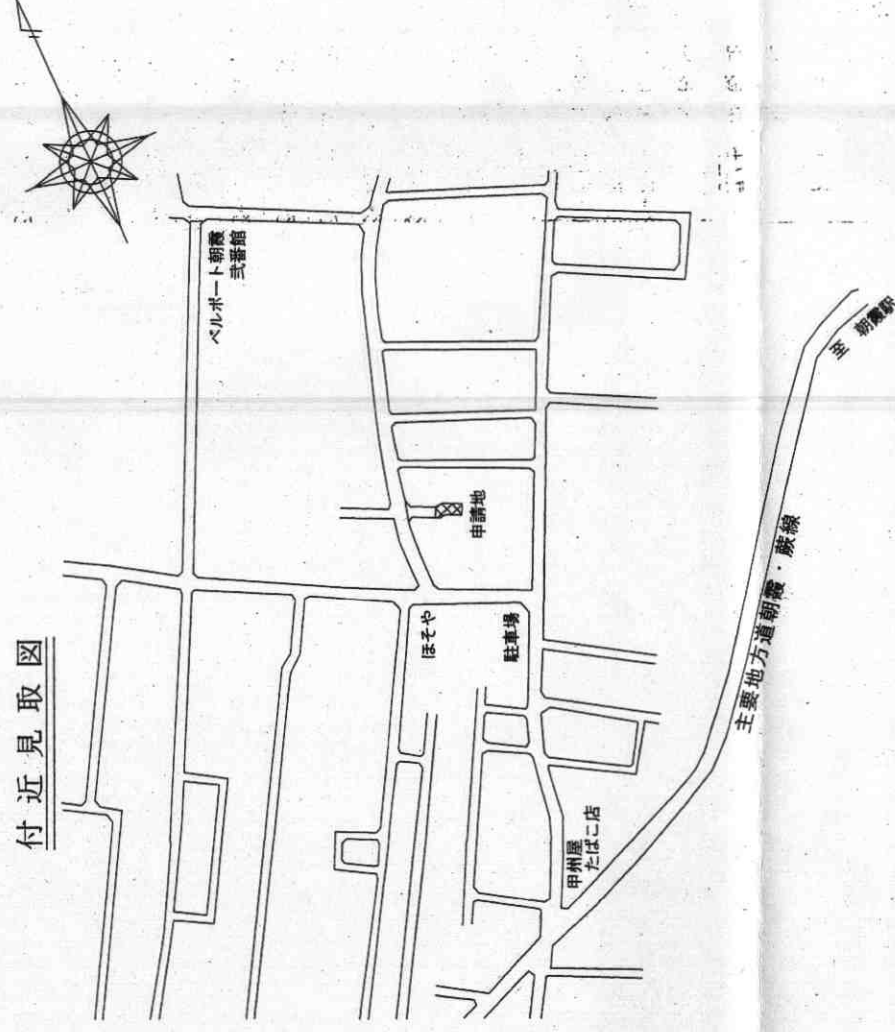
原本照合済

道路位置図 (指定・変更・廃止)

縮尺	附近見取図
	地籍図
	構造図
	公図の写し

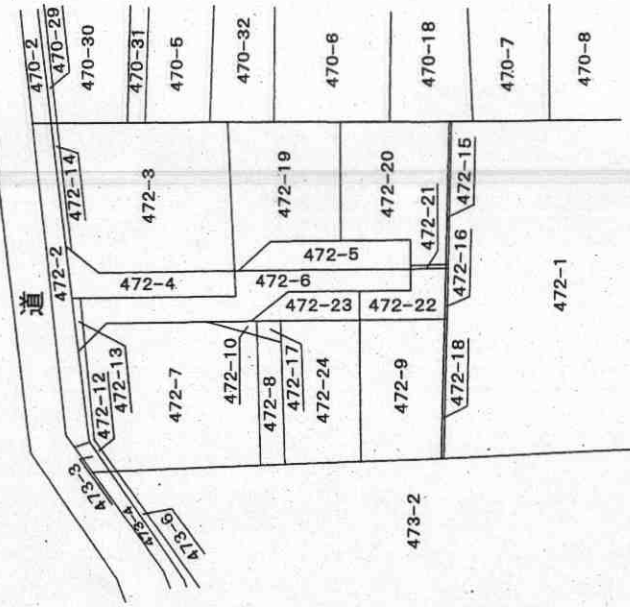
- 1、申請に係る土地の地名地番
朝霞市膝折町五丁目472番4の一部、472番5、472番6の一部
- 2、申請に係る道路の幅員、延長及び面積
幅員 4.00メートル・延長 17.15メートル・面積 68.79平方メートル
- 3、利用宅地総面積 400.29平方メートル

付近見取図



公図の写し

S=1/600



構造図

S=1/50

