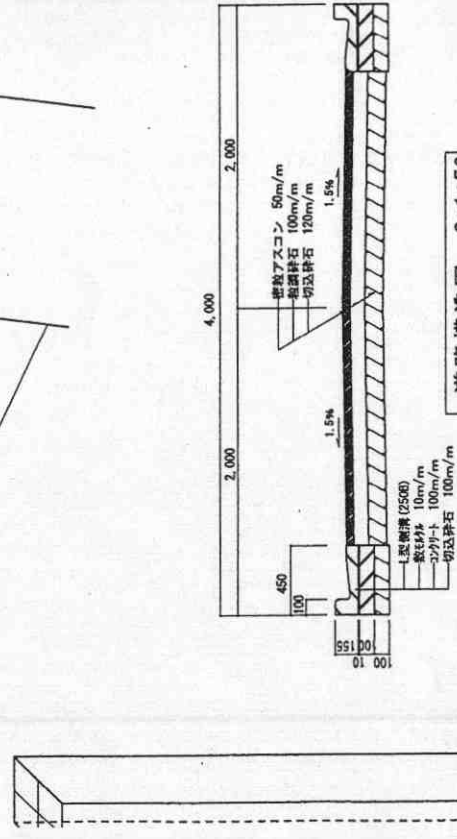
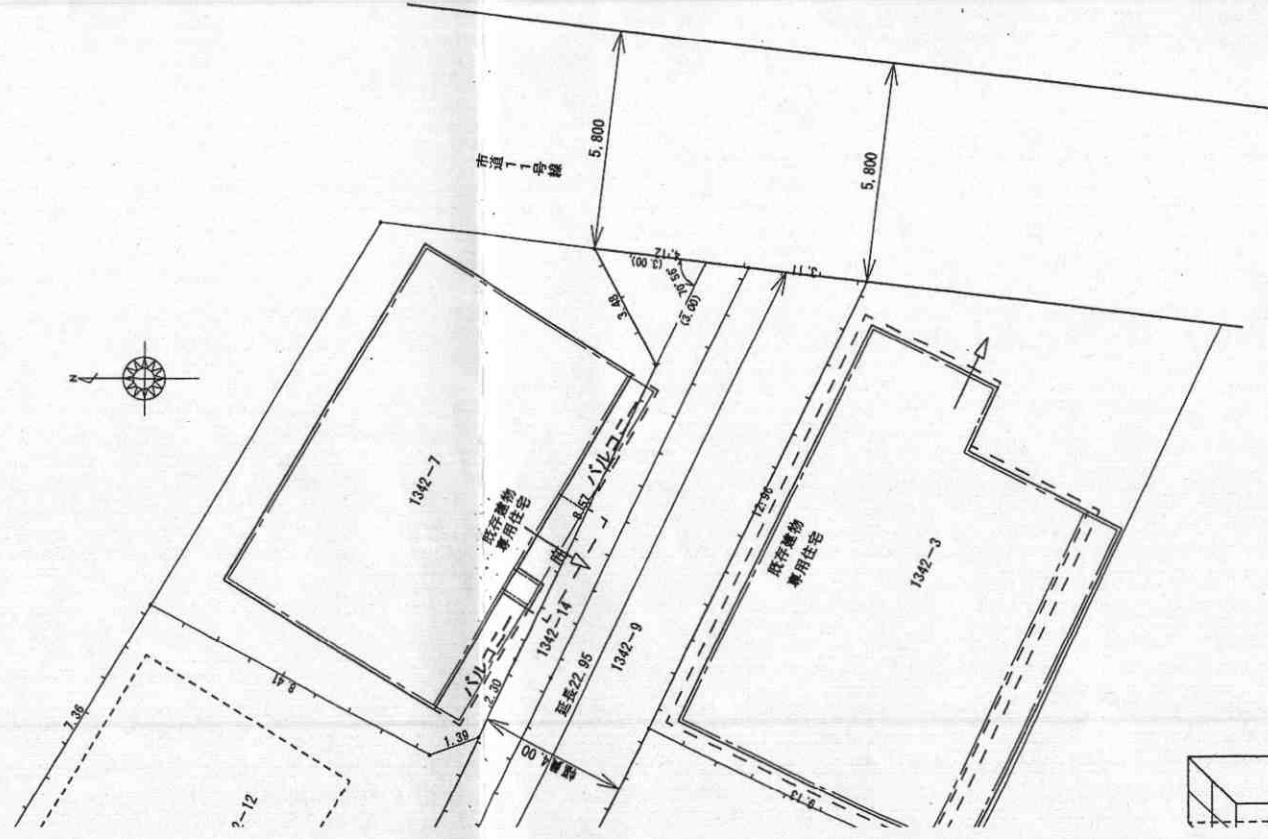


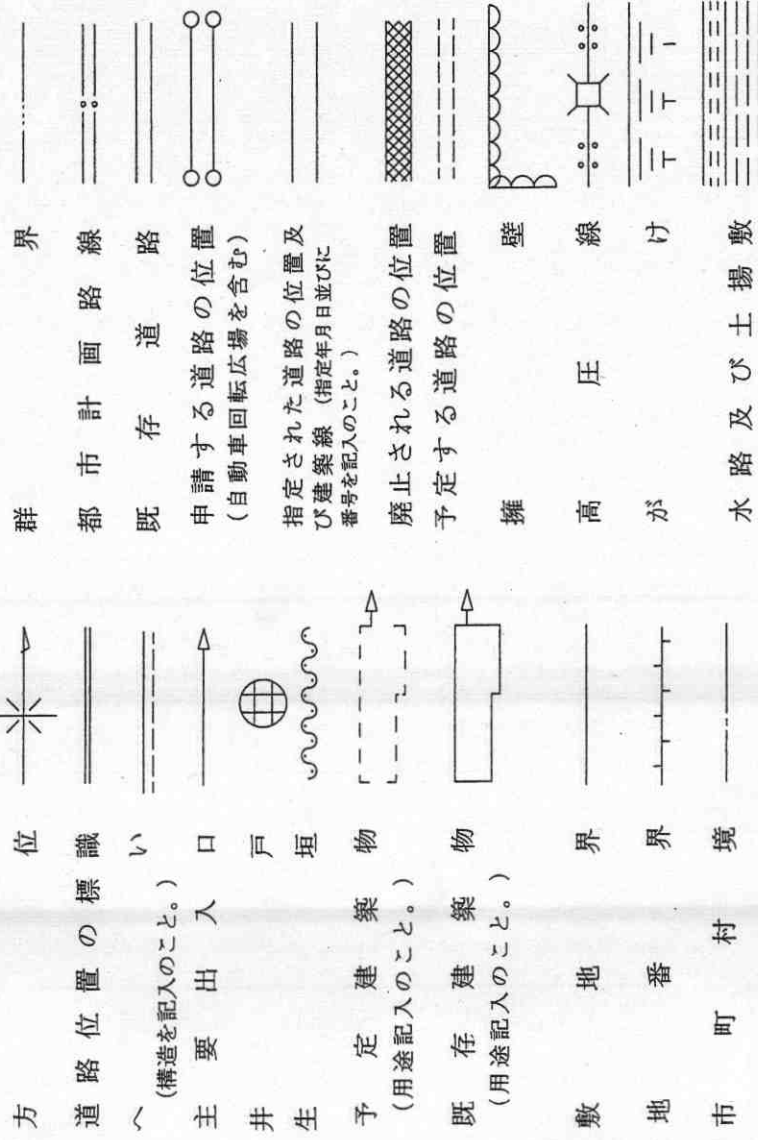
縮	付近見取図	1:1500
	地籍図	1:200
	構造図	1:50
尺	公図の写し	1:600

※ 道路の位置の指定・変更・廃止台帳			
告示年月日	26年8月5日	指定年月日	26年8月4日
告示番号	213	番号	第2号

※1342-7に建つ、既存建築物の庇・軒下が一チは、道路位置指定完了までに、除却工事を完了します。



(凡例)



【注意】

- 1 承諾書の「権利別」欄には、申請に係る土地 (隣地土地を含む。) の所有者、使用権利者及び建築物又は工作物の所有者若しくはその他の権利者名をそれぞれ記入すること。
- 2 図面中に、地番、権利別及び氏名をそれぞれ記入してください。
- 3 申請の道路の幅員、延長及び面積の単位は、メートル (少数点以下2位まで) とすること。
- 4 付近見取図、地籍図、道路構造図、自動車回転広場の構造図、公図の写し及び土地に高低差がある場合はその断面図を記入すること。
- 5 道路及び自動車回転広場の構造図には、側溝及び路面の構造を記入すること。
- 6 付近見取図と地籍図の方位は、一致させること。
- 7 隣接境界または測量の基点から申請道路までの距離を記入すること。
- 8 ※欄には、記入しないこと。

道路位置図 (指定) 変更・廃止

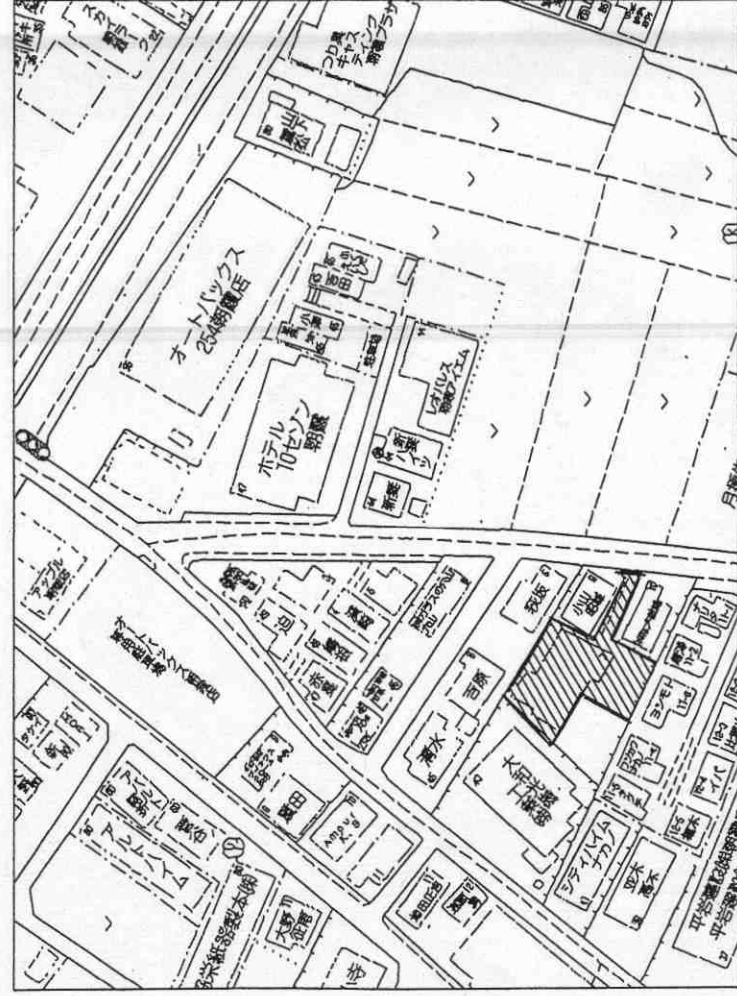
1 申請に係る土地の地名地番 朝霞市膝折町 2 丁目 1342-9、1342-14

2 申請に係る道路の幅員、延長及び面積

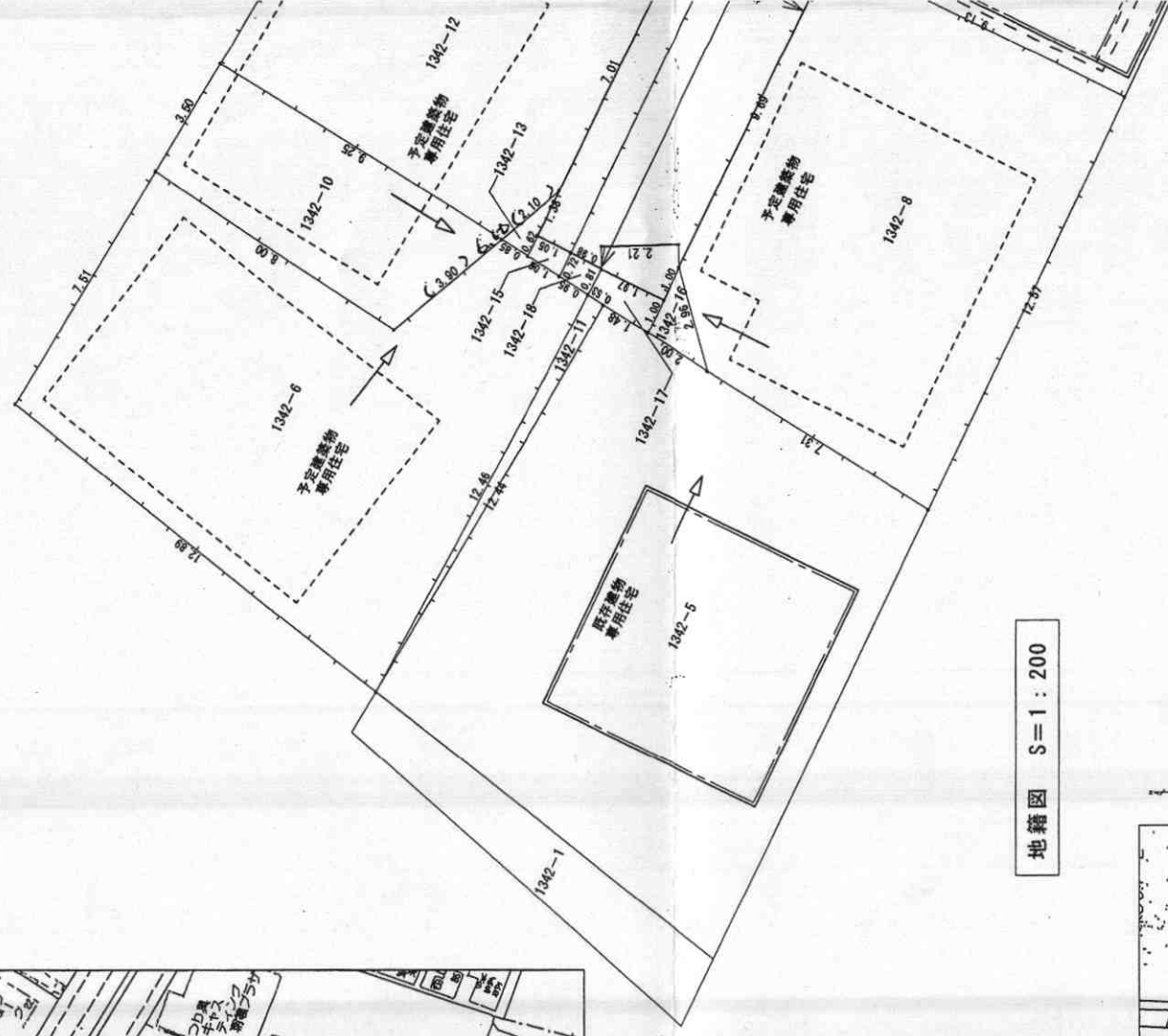
幅員 4.00メートル 延長 22.95メートル

面積 96.09平方メートル

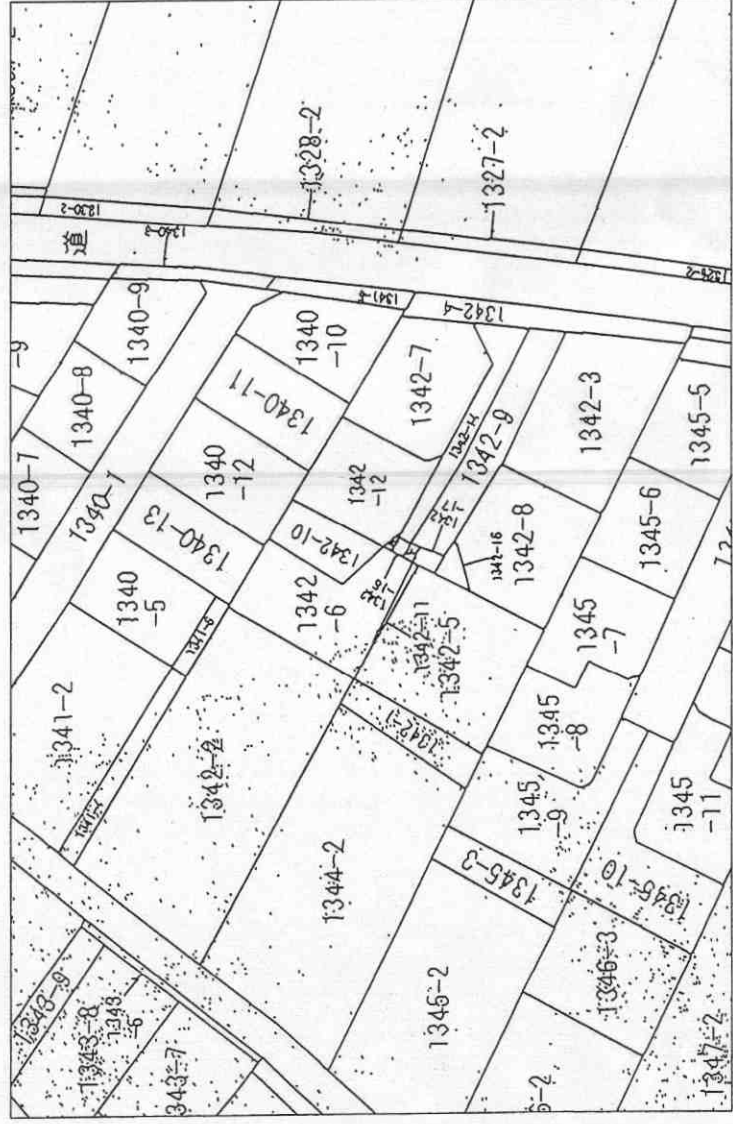
3 利用宅地総面積 332.22平方メートル



付近見取り図 S=1:1,500



地籍図 S=1:200



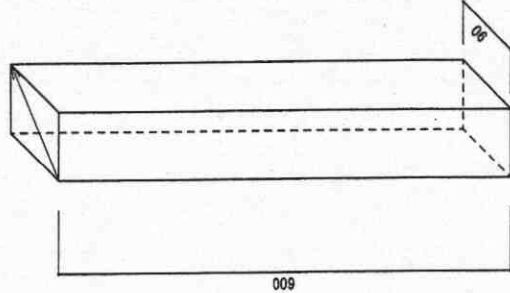
公図写 S=1:600

調査年月日
調査者

平成 26 年 4 月 28 日

1342-13 ト 1342-18

境界石 S=1:10
(0.09×0.09×0.60)



009

90

009

90