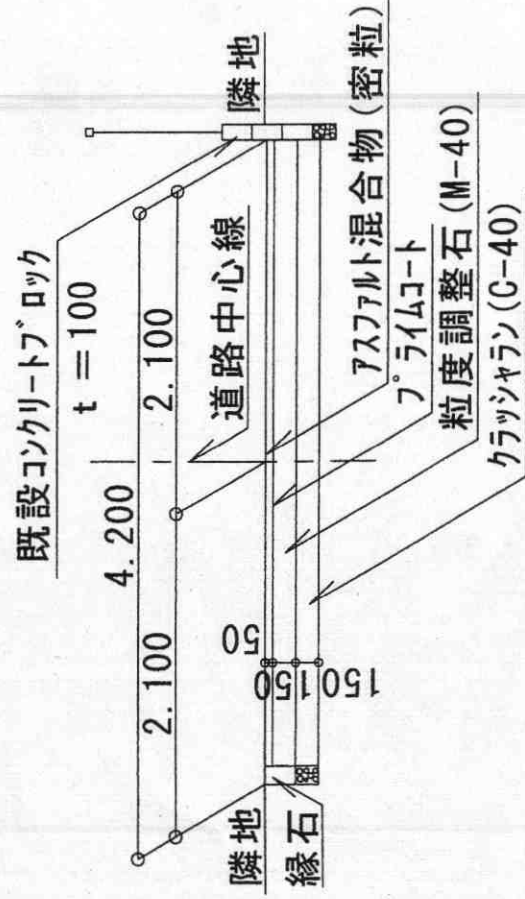


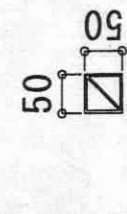
※道路の位置の指定・変更・廃止台帳

告示年月日	平成25年10月23日	指定年月日	平成25年10月22日
告示番号	第 306 号	番号	第 6 号

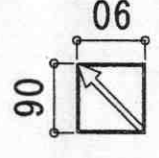
付近見取図	
地籍図	1:200
構造図	1:10 1:50
公図写	1:600



道路構造図
S=1/50



金属プレート
S=1/10



コンクリート製
S=1/10

(凡例)

方位		郡界	
道路位置の標識		都市計画路線	
構造を記入のこと。		既存道路	
主要出入口		申請する道路の位置 (自動車転回広場を含む。)	
井戸		指定された道路の位置 及び建築線 (指定年月日及び番号を記入のこと。)	
生垣		廃止される道路の位置	
予定建築物 (用途を記入のこと。)		予定する道路の位置	
既存建築物 (用途を記入のこと。)		擁壁	
敷地境界		高圧線	
地番境界		がけ	
市町村界		水路及び土揚敷	

(注意)

- 1 承諾書の「権利別」欄には、申請に係る土地(隣接土地を含む。)の所有者、使用権者及び建築物又は工作物の所有者若しくはその他の権利者名をそれぞれ記入すること。
- 2 図面中に、地番、権利別及び氏名をそれぞれ記入すること。
- 3 申請の道路の幅員、延長及び面積の単位は、メートル(小数点以下2位まで)とすること。
- 4 付近見取図、地籍図、道路構造図、自動車転回広場の構造図、公図の写し及び土地に高低差がある場合はその断面図を記入すること。
- 5 道路及び自動車転回広場の構造図には、側溝等及び路面の構造を記入すること。
- 6 付近見取図と地籍図の方位は、一致させること。
- 7 隣接境界又は測量の基点から申請道路までの距離を記入すること。
- 8 ※欄には、記入しないこと。

様式第8号(第6条、第7条関係)

道路位置図(指定・変更・廃止)

1 申請に係る土地の地名地番 朝霞市三原四丁目313番170

2 申請に係る道路の幅員、延長及び面積

幅員 4.2メートル・延長 35.00メートル

面積 150.40平方メートル

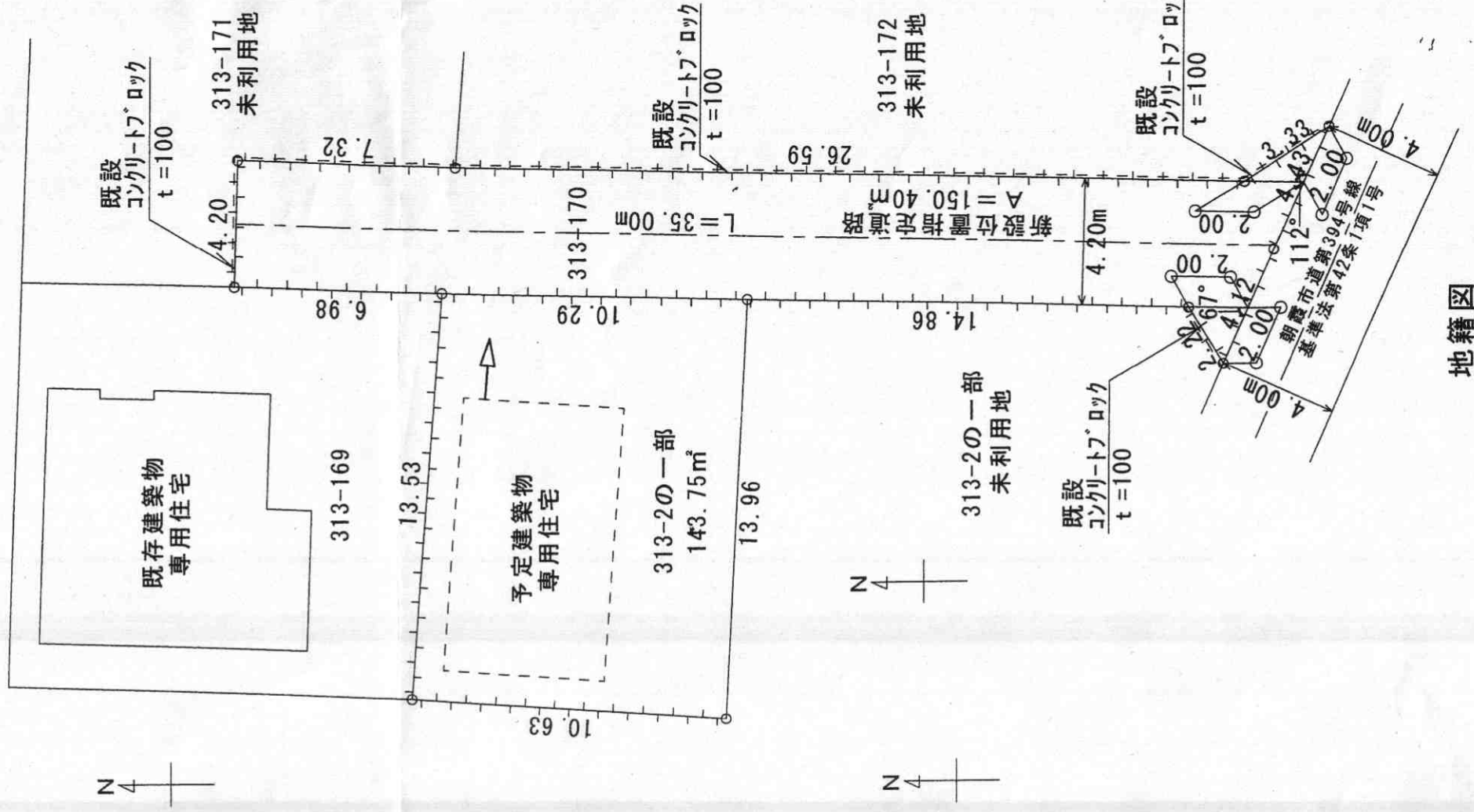
3 利用宅地総面積 143.75平方メートル

(道路含む総面積 294.15平方メートル)

公図写



上記はさいたま法務局苗木出張所内の公図より写す
転写年月日 平成25年3月25日



地籍図

付近見取図

