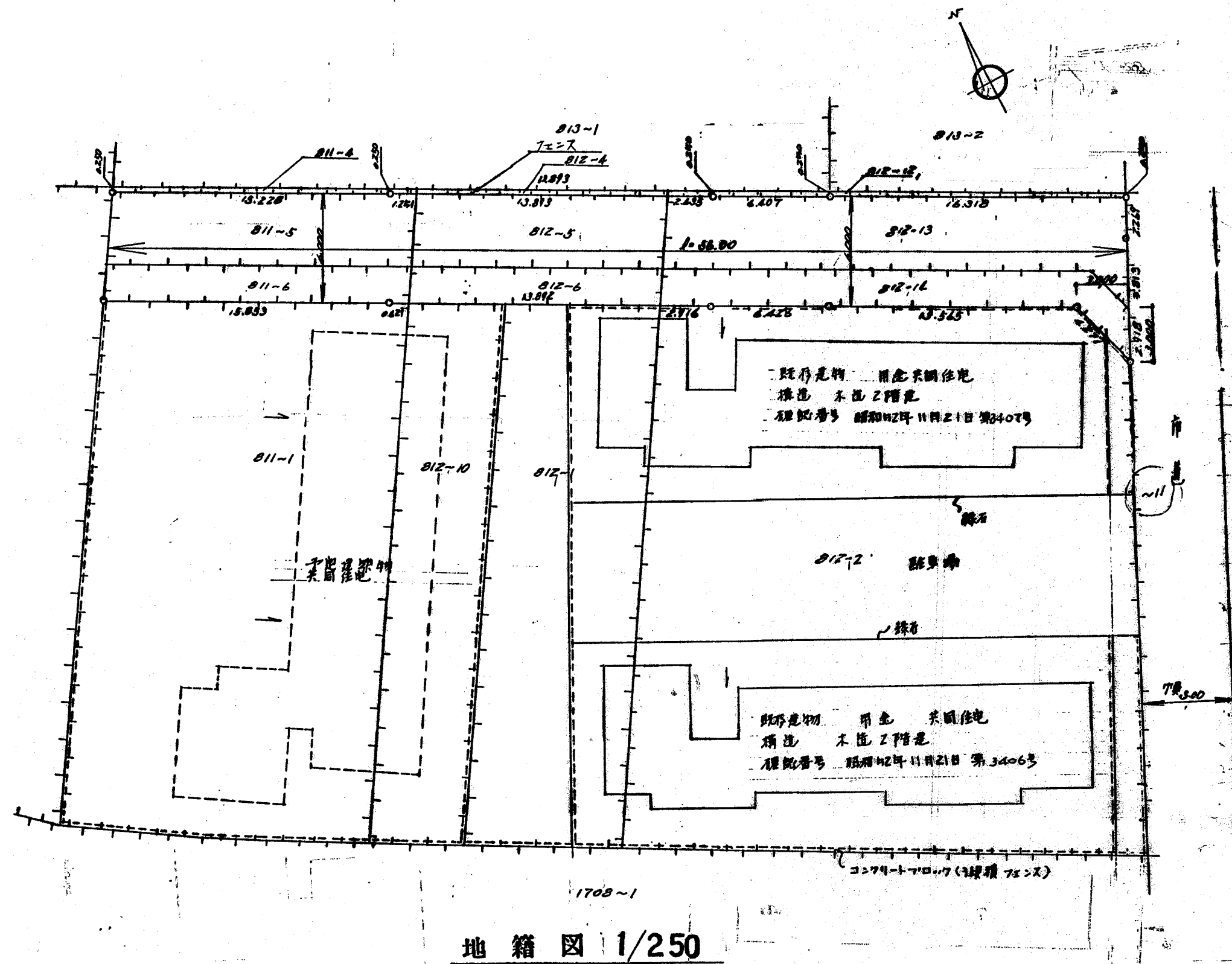


道路位置図 (指定)

指定年月日	昭和55年12月16日	番号	第55号
1. 申請に係わる土地の地名地番			
埼玉県朝霞市本町1丁目 811-5, ~6, 812-5, ~6, ~13, ~14			
2. 申請に係わる道路の幅員、延長及び面積			
幅員	6.00メートル	延長	56.00メートル
面積	339.84平方メートル		
3. 利用宅地総面積			
640.97平方メートル			



縮尺	付近見取図	
	地籍図	1/250
	構造図	1/50
	公図の写し	1/600

