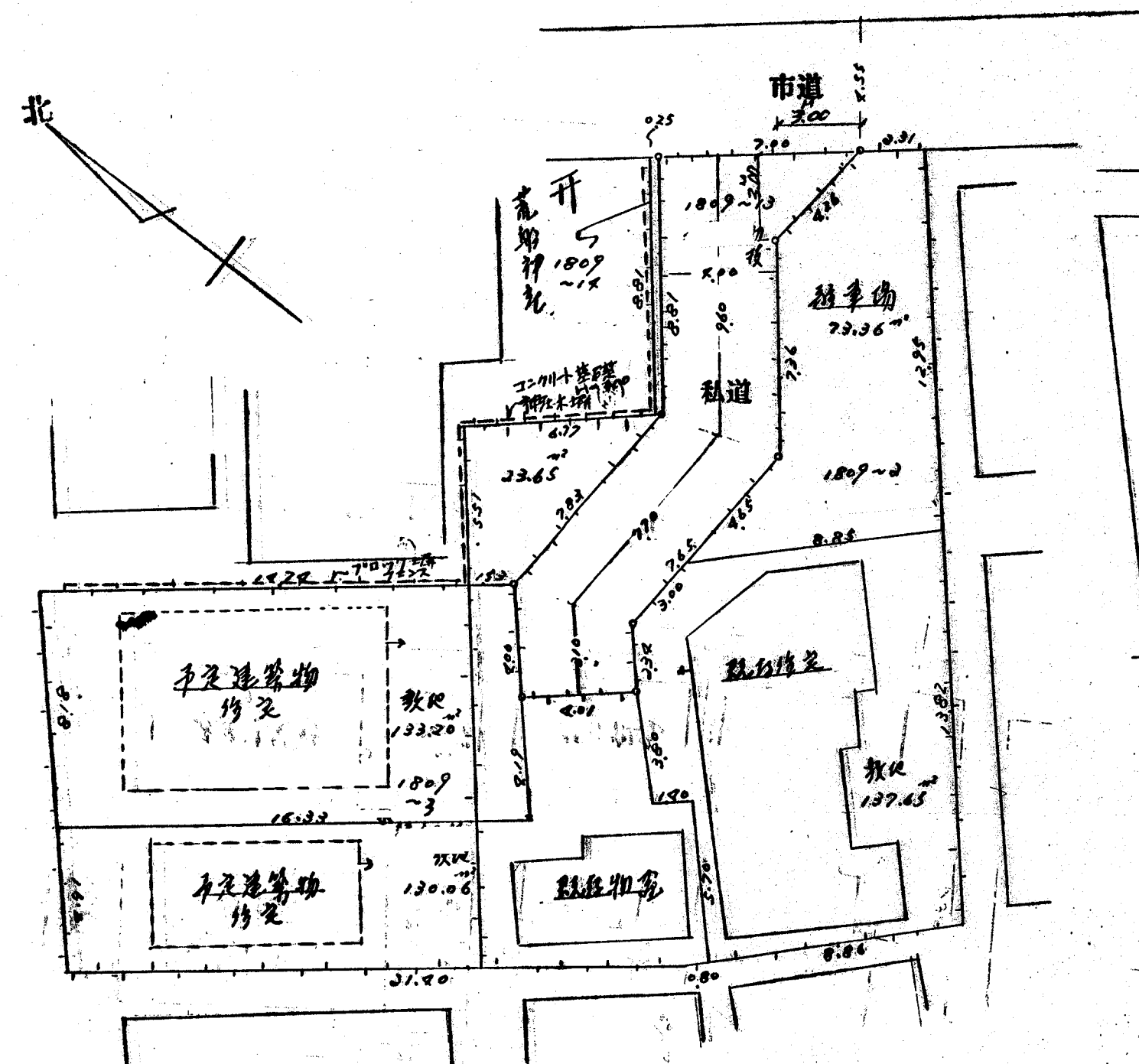
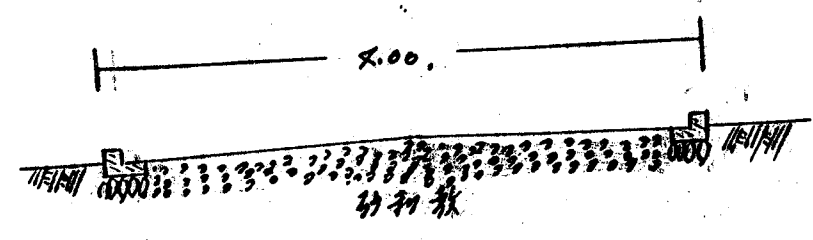


道路位置図 (指定)

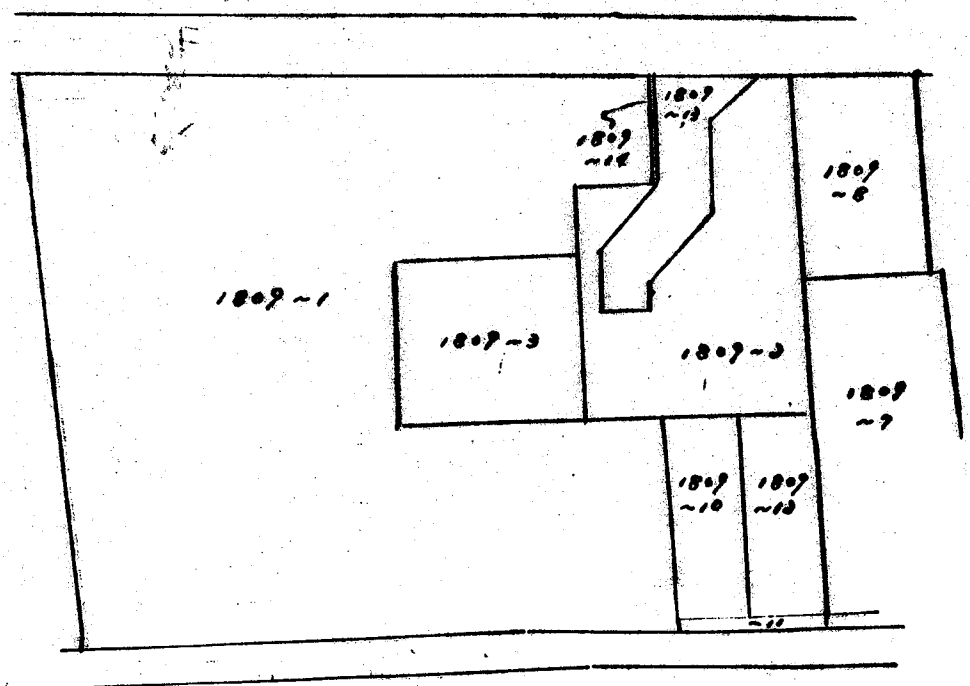
指定年月日	昭和55年11月18日	番号	第50号
1. 申請に係わる土地の地名地番			
埼玉県朝霞市本町2丁目1809番の13			
2. 申請に係わる道路の幅員、延長及び面積			
幅員	4.00メートル	延長	20.40メートル
面積	86.75 平方メートル		
3. 利用宅地総面積		500.12 平方メートル	



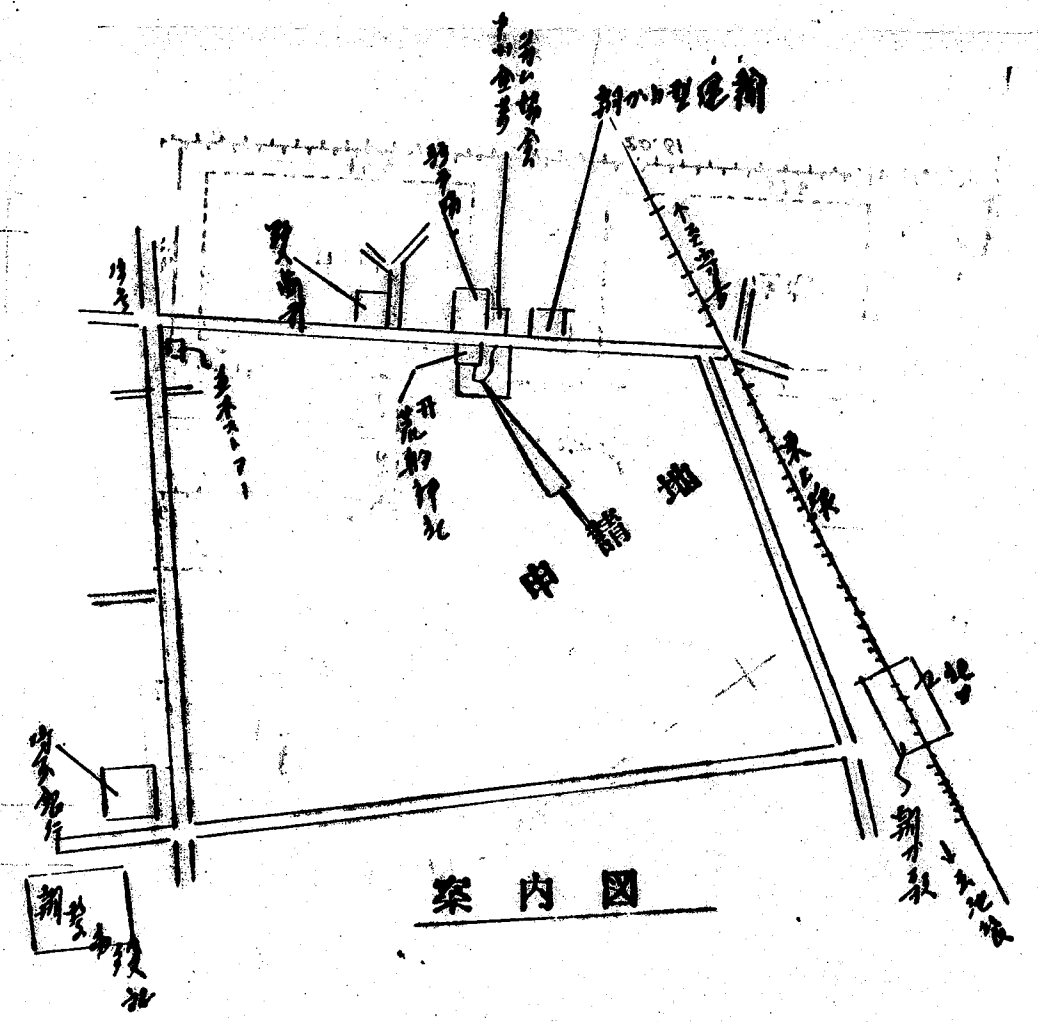
地籍図 1/200



断面図 1/50



公図の写し 1/600



案内図

縮尺	付近見取図	
	地籍図	1/200
	構造図	1/50
	公図の写し	1/600