

道路位置図 (指定)

指定年月日 昭和55年9月25日 番号 第40号

1. 申請に係わる土地の地名地番

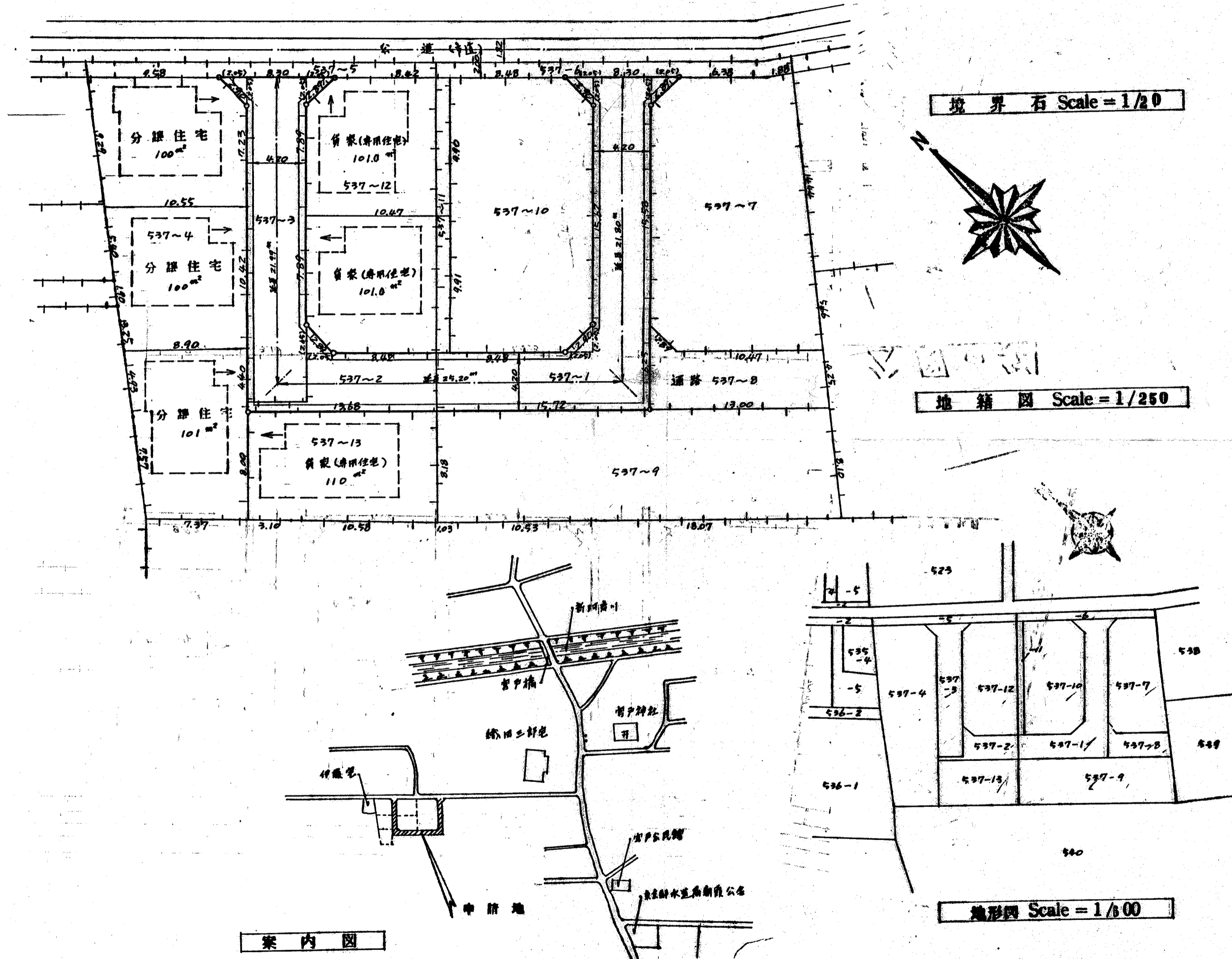
埼玉県朝霞市大字宮戸字大瀬戸 537-1, 2, 3

2. 申請に係わる道路の幅員、延長及び面積

幅員: 4.20m 延長: 68.98m 面積: 288.00 平方m

3. 利用宅地総面積 613.00 平方m

縮尺	付近見取図	
	地籍図	1/250
	構造図	1/
	公園の写し	1/600



境界石 Scale = 1/20

地籍図 Scale = 1/250

地形図 Scale = 1/600

案内図