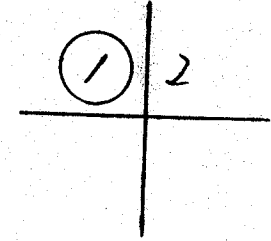
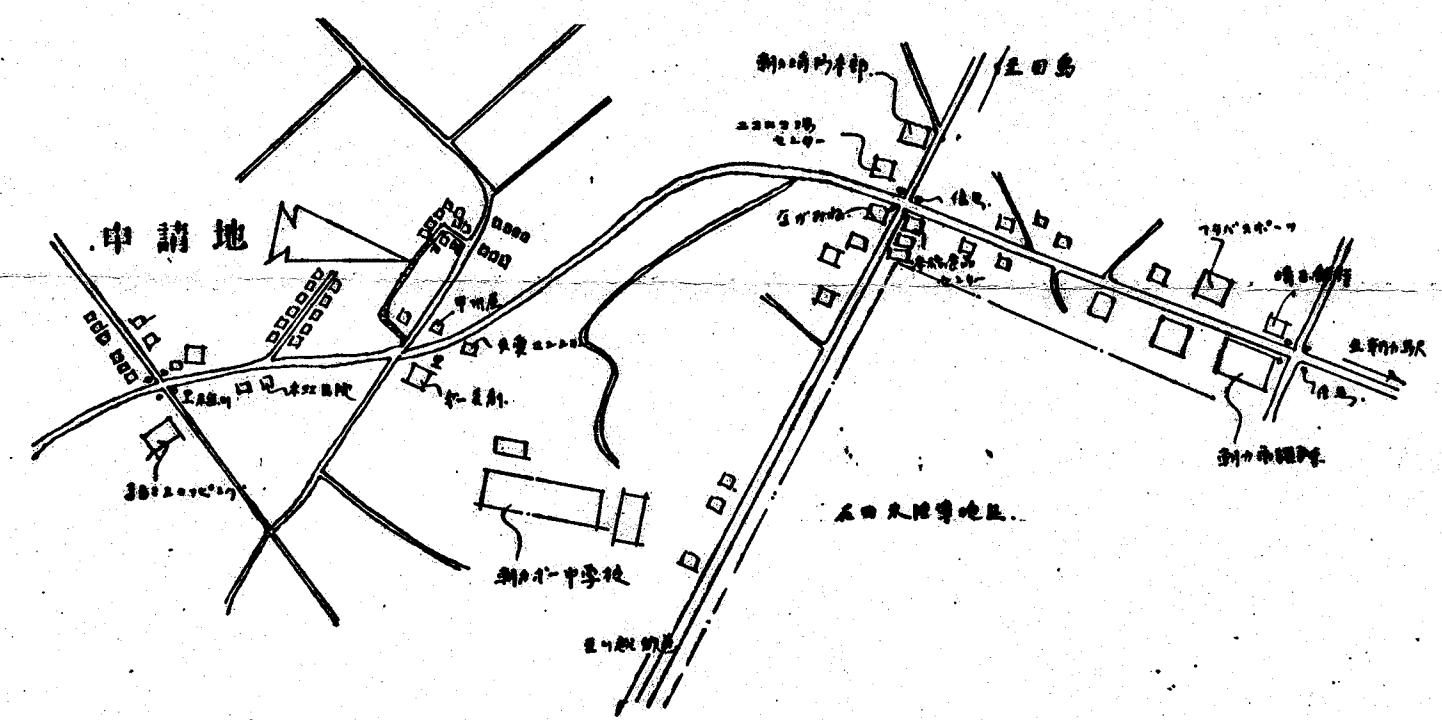


地籍図 5. 1/300

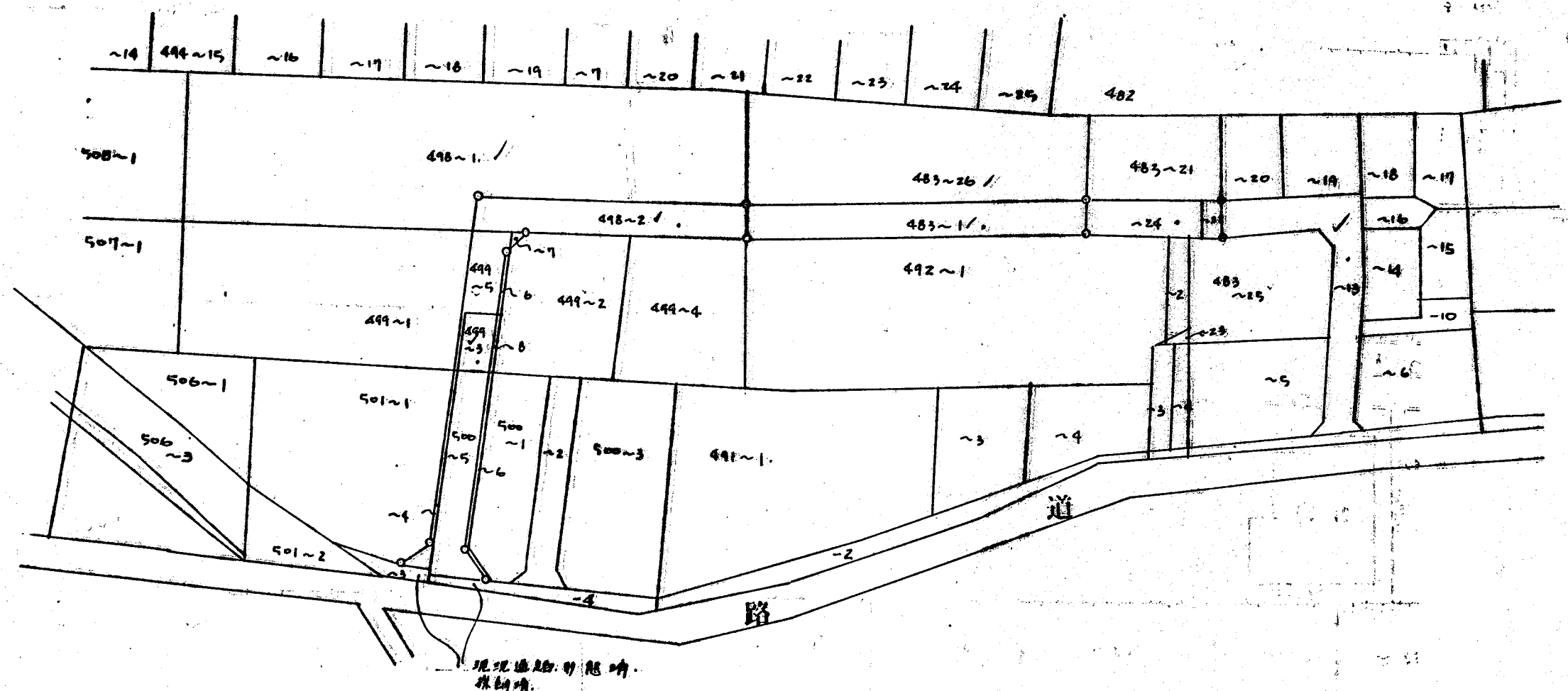
道路位置図 (指定)			
指定年月日	昭和55年8月30日	番号	第35号
1. 申請に係わる土地の地名地番			
埼玉県朝霞市膝折町1丁目 483-1, 22, 24, 498-2, 499-3, 5, 7, 500-5, 501-4			
2. 申請に係わる道路の幅員、延長及び面積			
幅員	4.00メートル	延長	121.73メートル
面積	488.17 平方メートル		
3. 利用宅地総面積			
972.19 平方メートル			



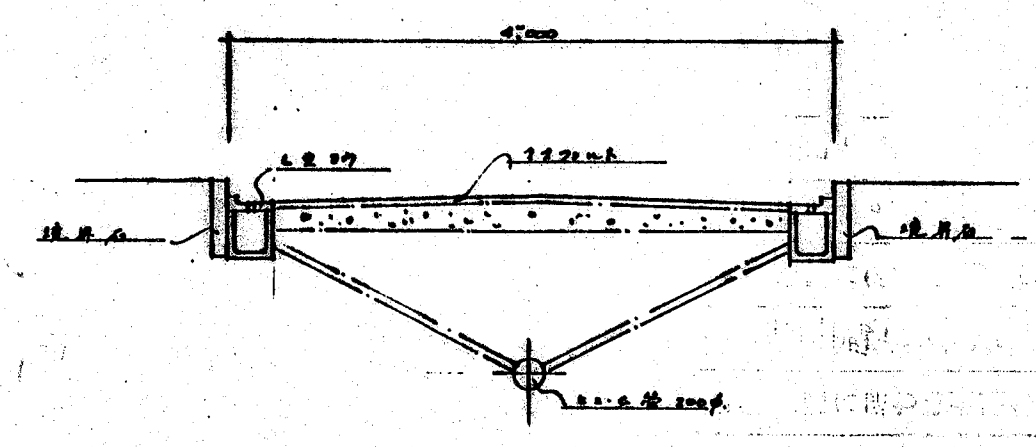
縮尺	付近見取図	
	地籍図	1/300
	構造図	1/50
	公図の写し	1/600



案内図



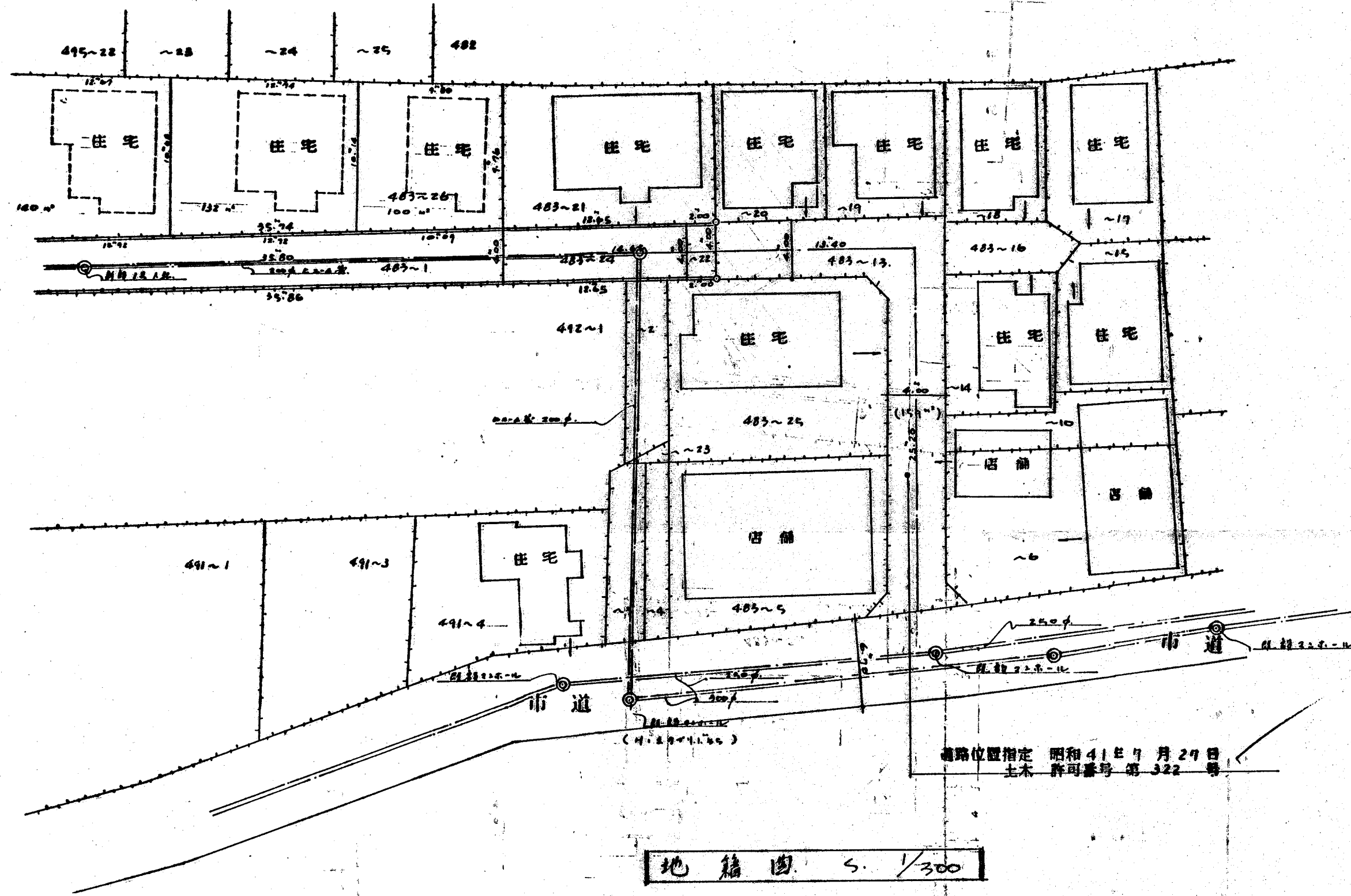
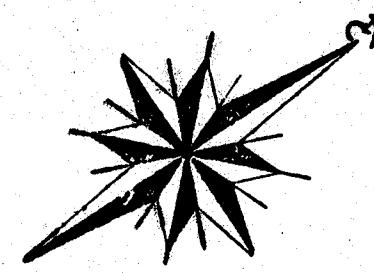
公図写し 5. 1/600



構造図 5. 1/50

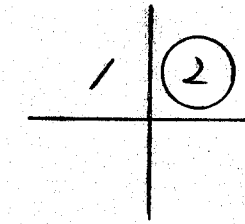
# 道路位置図 (指定)

指定年月日	昭和55年8月30日	番号	第35号
1. 申請に係わる土地の地名地番			
埼玉県朝霞市藤折町1丁目 487-1, ~22, ~24, 498-2, 499-3, ~5, ~7, 500-5, 501-4			
2. 申請に係わる道路の幅員、延長及び面積			
幅員	4.00メートル	延長	121.73メートル
面積	488.17 平方メートル		
3. 利用宅地総面積			
372.13 平方メートル			

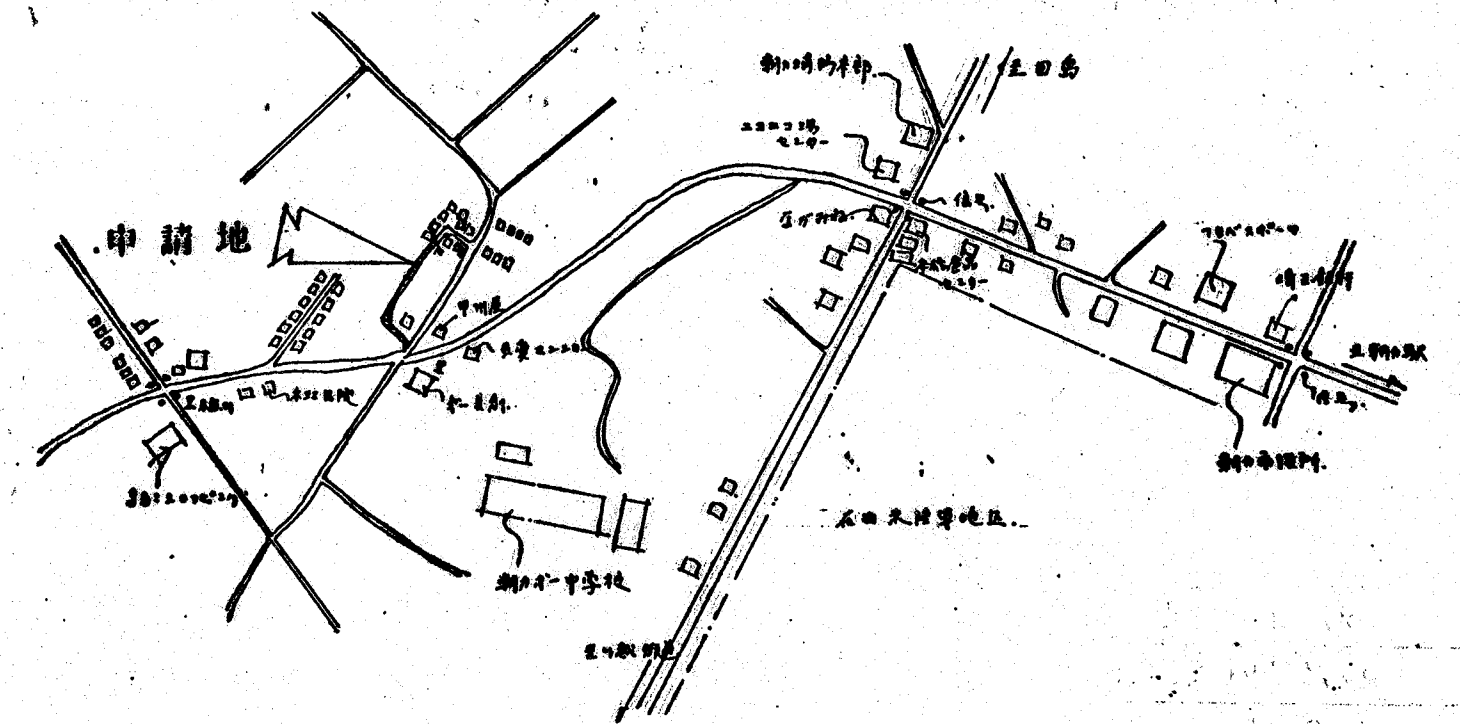


道路位置指定 昭和41年7月29日  
土木 許可番号 第322号

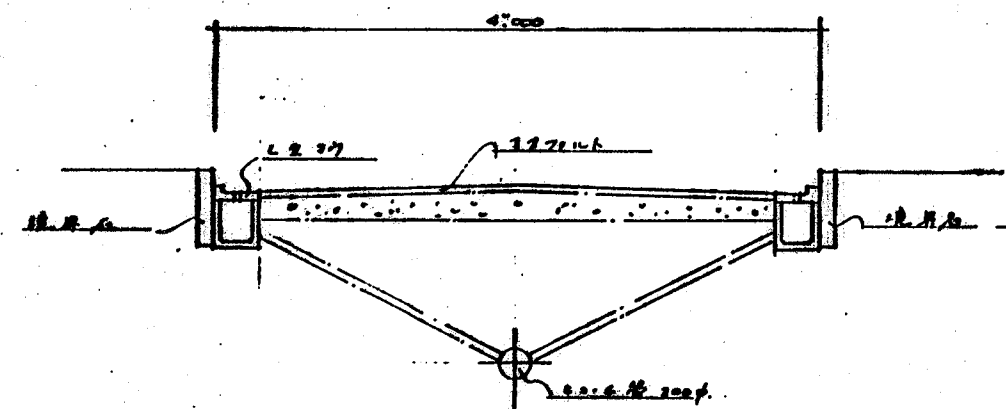
地籍図 5. 1/300



縮尺	付近見取図	
	地籍図	1/300
	構造図	1/50
	公園の写し	1/600



案内図



構造図 5. 1/50