

わたしたちの健康

トリアージ

朝霞地区医師会 しおみ まさお
塩味 正雄
☎048-464-4666



図1

大災害時の救急医療現場でよく出てくる言葉にトリアージという言葉があります。地震などの大規模災害時あるいは大事故など非常時には、同時に、多くの傷病者が発生するため、短時間に、それも医療に関わる人材や資源に制約がある条件下で、一人でも多くの傷病者の救命や最善の治療を行うために、病気やけがの緊急度や重傷度によって治療や後方病院への搬送の優先順位を決める必要があります。そこで、生存可能性を医学的見地から基準化し、これに基づいて傷病者を選別・分類することをトリアージといいます。最近では9月1日の防災の日などに新聞、テレビを通じてよく耳にする言葉でもあります。トリアージの語源はフランス語の「Triage」(選別)からきているそうです。トリアージでは傷病の緊急度や重傷度に応じ、4段階に分類されています。

トリアージの区分がおこなわれると、図1にあるトリアージタッグという識別表に必要な事項を記載し、区分に相当した色が最も下に来るように識別表を切り取り、傷病者の体(原則として、右手首関節部)に取り付けます。

災害現場(一次トリアージ)では、少人数のスタッフで短時間にトリアージを行う必要があります。

スタッグに比べ、負傷者の数が著しく多いときは、呼吸、循環、意識と歩行のみで行えるトリアージの方法があります。

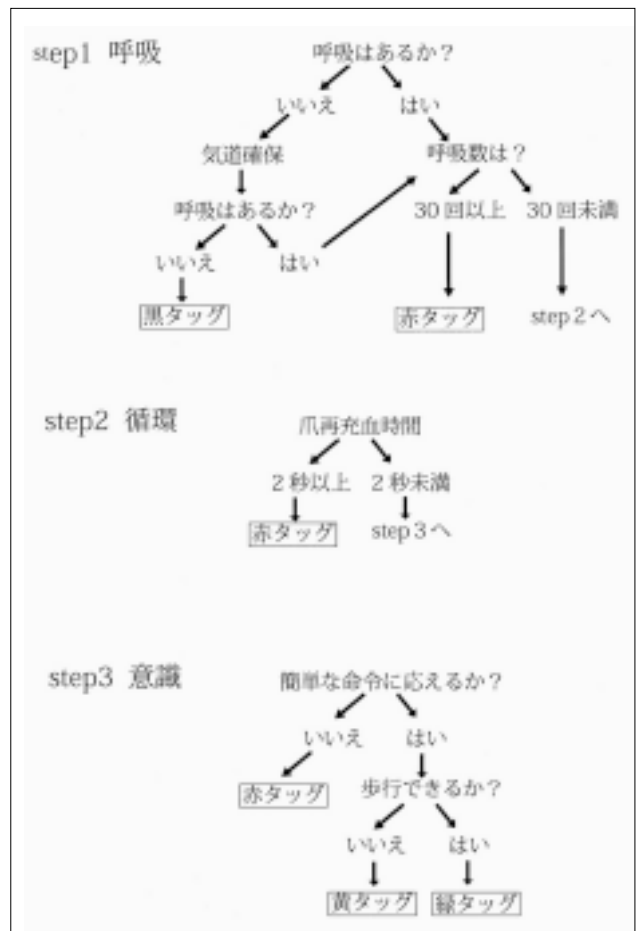


図2

トリアージをすることは、平時の医療ではなく非常時の医療ですから、医師にとっても平時の感覚(例えば、平時は呼吸が止まっている患者さんでも救命できるかもしれないと一生懸命蘇生します)からはかなり苦渋の選択(医療)を迫られることにもなります。

大規模災害は起こらない方が良いわけですが、災害時医療の初期対応であるトリアージ作業について、市民の皆さんにも平時から頭の片隅に入れておいていただくことも必要と思われれます。

わたしたちの健康

日曜・休日に実施している医療機関

午前10:00~午後4:00

月日	場所	診療所名	科目	☎(048)	場所	診療所名	科目	☎(048)	
9	6	朝霞	石塚医院	内・胃・循	465-1155	新座	三須耳鼻咽喉科	耳・アレ・気	480-1187
	13	和光	わこうキッズえきまえこどもクリニック	小	466-9816	朝霞	石原クリニック	胃・内・外・肛	486-1890
	20	朝霞	磯貝医院	内・循	463-2370	志木	志木ホームクリニック	内・整・小・循・リハ	487-1255
	21	志木	鈴木医院	内・小	473-4766	新座	静風荘病院	内・呼・消・循	477-7300
	22	和光	新倉診療所	内・外	467-1155	新座	志木駅前クリニック	内・循	473-8101
	23	朝霞	富岡医院	内・胃・小・循	461-7581	新座	牧田産婦人科医院	産婦	478-1151
	27	朝霞	大城胃腸科外科医院	胃・外・皮	463-1575	志木	眼科龍雲堂医院	眼	471-0200



※当番医は変更になる場合もあります。確認してからお出かけください。