

募集

男女平等推進事業協力員

①「あさか女（ひと）と男（ひと）セミナー」企画・運営協力員

活動内容／「あさか女と男セミナー」の企画と当日の運営（年10回程度出席）

募集人数／5人

②男女平等推進情報「そよかぜ」企画・編集協力員

活動内容／年2回作成する男女平等推進情報「そよかぜ」の企画・編集（年8回程度出席）

募集人数／4人

①②共通

対象／市内在住の18歳以上の方
任期／平成30年3月31日（土）まで
謝金／2400円（1回出席当たり）

応募方法／そいゆぐらざおよび市内公共施設で配布する申込書（市ホームページからダウンロード可）に必要事項を記入のうえ、4月21日（金）までに持参、

郵送（〒351-0016 朝霞市青葉台1-7-1）、FAXまたはメールで

選考方法／書類選考

申・問／そいゆぐらざ（女性センター） ☎ 4631-2697 FAX 4631-0524
☐ soreiyu@city.asa-kag.jp

子ども・子育て会議委員

内容／朝霞市子ども・子育て支援事業計画策定および進捗管理

対象／市内在住の小学生までのお子さんを養育しているもしくは子育て施策等に興味・関心がある方
募集人数／3人

※応募多数の場合は抽選

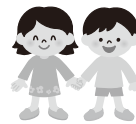
任期／委嘱日／平成31年3月31日（日）
会議開催予定／年度4～5回程度

報酬等／会議1回につき8000円、費用弁償2400円
応募方法／保育課で配布する申込書（市ホームページからダウンロード可）に必要事項を記入のうえ、4月14

日（金）（必着）までに保育課へ持参または郵送（住所は欄外左上に記載）

選考方法／書類選考

申・問／保育課 ☎ 4631-2939



平成29年度りんごオーナー

佐久市の「りんごオーナー」になって、真つ赤なりんごを育ててみませんか？

品種／わい化（低木） ふじ

価格（1年・1本）／

Aコース 2万1000円
Bコース 3万1000円

受入可能数／約500本

収穫日／11月25日（土）・26日（日）

体験会／

花見＆花摘み 5月4日（木）
実摘み 6月4日（日）
りんご名入れ 9月17日（日）
葉摘み 10月1日（日）

申込方法／郵便振込取扱票に

①口座番号（0057013140188）、②加入者名（佐久平りんご生産組合）、③通信欄（希望のコース、本数、紹介者がいる場

合はその方の名前、振込人の郵便番号、住所、氏名、電話番号）事項を記入のうえ振り込み

申込期限／4月14日（金）

※朝霞市と長野県佐久市は、災害時相互応援協定を締結しています。

問／佐久市農政課 ☎ 026-716213203



健康づくり推進協議会委員

募集人数／1人

対象／市の他の附属機関等の委員でない方

報酬等／会議1回につき日額報酬8000円、費用弁償2400円

会議回数／年3回程度（2・7・10月）を予定

任期／2年

応募方法／健康づくり課または市ホームページにある応募票に必要事項を記入のうえ、4月14日（金）（必着）までに健康づくり課へ持参または郵送（住所は欄外左上に記載）

※応募多数の場合は抽選
申・問／健康づくり課 ☎ 46518611

相続遺言 / 建設・宅建業 / 農地転用法
法人設立 / Visa Application 等

市役所徒歩1分。お気軽にお問

合せ下さい。 ☎ 048-450-1390

あさか野行政書士事務所グループ

朝霞市本町2-7-21 HP: www.gasaka.com

松尾行政書士事務所・しみず行政書士事務所・伊藤由美行政書士事務所



毎月1回
無料相談会
開催中！

賃貸

管理

売買

仲介

不動産の事ならどんな
ことでもご相談下さい。



株式会社リゾン
URL http://www.lizon.co.jp

〒351-0022 埼玉県朝霞市東井財1-7-24

☎ 0120-152-311

彩夏祭サポーター

活動日時/8月5日(土)・6日(日) 両日とも午前11時30分～(最大8時間)

活動場所/朝霞会場(朝霞中央公園・青葉台公園および周辺道路) または北朝霞会場(北朝霞公園野球場)

活動内容/会場案内、鳴子受付、鳴子誘導、清掃活動、給水活動

応募条件/満18歳以上の健康な方で、主催者が定める注意事項を守り、指定する場所での活動が可能な方

応募方法/彩夏祭ホームページおよび窓口にある「彩夏祭サポーター応募申込書」に必要事項を記入のうえ、メール、FAX、郵送(住所は欄外左上に記載)または窓口にて直接提出

その他/活動内容は応募状況に応じて指定します(7月中旬に説明会を予定)。



彩夏祭HP QRコード

応募締切/6月16日(金)(必着)

申込/朝霞市民まつり実行委員会事務局(地域づくり支援課内) ☎463-12

情報BOX



募集

645、FAX463-12294、info@saikasai.com

シンボルロード整備基本計画案に係るパブリック・コメント(意見募集)

公表資料/朝霞市シンボルロード整備基本計画(案)

資料閲覧場所/市政情報コーナー、みどり公園課、内閣木支所、各出張所、各公民館、図書館(本館、北朝霞分館) および市ホームページ

意見を提出できる方/市内に在住・在勤・在学の方、市内に事務所または事業所を有する方(団体を含む)、この案件に利害関係を有する方

意見提出方法/住所、氏名(法人の場合は所在地、名称)を明記し、郵送(住所は欄外左上に記載)、FAX、メールまたは直接提出

※様式は自由。匿名および電話は不可

※FAXの場合は「みどり公園課」宛て、メールの場合は件名を「パブリック・コメント」とし、メール本文に記載

意見募集期間/4月27日(木)(必着)

※郵送の場合のみ消印有効

意見の公表/提出された意見は、氏名等の個人情報を除き、市ホームページ等で公表する予定です。なお、意見に対する個別の回答は行いません。

問/みどり公園課 ☎463-10374 FAX463-19460 info@saikasai.com

埼玉県食品表示調査員

対象/埼玉県内在住で20歳以上の方

任期/6月/平成30年3月

内容/食品販売店で日頃の買い物を通して食品の表示を確認し、定期的に県に報告(年間20店舗程度)

※6月13日(火)(熊谷市内)または15日(木)(さいたま市内)に研修会あり

※謝金5000円(年間の活動を通しての上限)

定員/100人(選考)

申込方法/住所、氏名(フリガナ)、電話番号、年齢、職業、応募理由(100字程度)を明記のうえ、4月21日(金)(必着)までに郵送(〒330-1301 さいたま市浦和区高砂3-15-1)、FAXまたは埼玉県ホームページの

電子申請サービスで

埼玉県都市競艇組合からのお知らせ

競艇開催日/4月11日(火)～16日(日)

会場/戸田ボートレース場

※朝霞市は埼玉県都市競艇組合に加盟しており、組合からの配分金をさまざまな事業に活用しています。

問/埼玉県都市競艇組合 ☎048-823-8711 <http://www.boatrace-toda.jp/>

4月の納付

国民健康保険税 (随期)
介護保険料 (随期)
後期高齢者医療保険料 (随期)

*納期限は5月1日(月)です。

○納税・納付は納期限までに済ませましょう。
○便利で確実な口座振替をご利用ください。

電子申請サービスで
※選挙結果は5月末までに通知
問・問/埼玉県農産物安全課
☎048-830-1411
FAX048-830-14032 saikatai@pref.saitama.lg.jp

医療法人が運営する介護付有料老人ホーム

コンフォルト朝霞



入居者募集中

介護職員募集中!

資料のご請求、ご入居・ご見学のお問い合わせは
☎0120-332-016
〒351-0023 埼玉県朝霞市溝沼 1-5-2



くつらい不妊治療でお悩みの方
まずはお電話を!>

【定休日】 朝霞台駅・志本駅より
木・日曜・祝祭日 徒歩8分

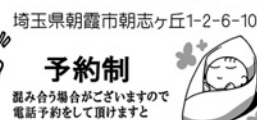
妊娠を望まれている方の
体づくりと心のケアは
漢方相談薬局へ

お問い合わせ・予約・ご相談専門ダイヤル
☎048-473-7830

朝霞市 漢方 相談
<http://www.saitanakano.com>

昭和薬局

埼玉県朝霞市朝志ヶ丘1-2-6-106



予約制

混み合う場合がございますので
電話予約をして頂けると
スムーズにご相談いただけます。

国税専門官

受験資格

・昭和62年4月2日～平成8年4月1日生まれの方
・平成8年4月2日以降生まれの方で次に該当する方

①大学を卒業した方および平成30年3月までに大学を卒業する見込みの方

②人事院が①に掲げる方と同等の資格があると認める方

申込方法／4月12日(水)（受信有効）までにホームページから申し込み

※ホームページ申込ができない場合は、4月3日(月)（消印有効）までに希望する第1次試験地に対応する国税局に郵送または持参

1次試験日／6月11日(日)

試験会場／さいたま市ほか

問／インターネット申し込み

人事院試験課 ☎03-

3581-5311 その他

他：関東信越国税局人事第

二課 ☎048-6000-

3111

朝霞市封筒の有料広告

掲載できる方／事業所を有する個人または法人

掲載種類・規格／長形3号封

筒裏面4.5センチ×10センチ

募集広告数／4区画（複数区画掲載可）

掲載期間／契約枚数3万枚の使用が終了するまで（8月使用開始予定）

広告掲載料／1区画3万円

申込方法／市ホームページまたは人権庶務課にある申込書に必要事項を記入のうえ、広告の版下原稿または内容のわかるものを添えてお申し込みください。

募集期間／4月3日(月)～5月12日(金)

※次回以降の区画についても予約受付ができます。

掲載の決定／申込受付後、内容を審査のうえ、掲載の可否を決定し、申込者に通知します。

※広告の製作費用は申込者の負担となります。掲載にあたっては条件があります。詳しくは市ホームページをご覧ください。

問／インターネット申し込み

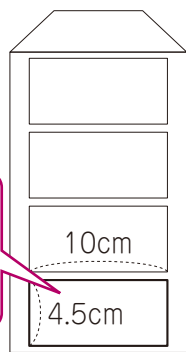
人事院試験課 ☎03-

3581-5311 その他

他：関東信越国税局人事第

二課 ☎048-6000-

3111



1区画

問・問／人権庶務課 ☎463-11738



ご案内

学校施設を貸し出します

市では、市内小・中学校の学校施設を、教育活動の支障とならない範囲で地域の皆さんの使用日時、場所、用途などに応じ貸し出しています。希望される方は、各学校へ申請してください。

問／教育管理課 ☎463-0793

国立・私立等の学校に通学する小・中学生へ防犯ブザーを無償貸与します

対象／市内在住で、国立・私立等の学校に通学する小・中学生

問・問／教育総務課 ☎463-312764

ご存じですか？就学援助制度

経済的に困りの児童・生徒の保護者に、小・中学校で必要な費用の一部を援助しています。

援助内容／給食費・修学旅行費・林間学校費・校外活動

費・林間学校費・校外活動

費・林間学校費・校外活動

費・林間学校費・校外活動

費・林間学校費・校外活動

費・林間学校費・校外活動

費・林間学校費・校外活動

費・学用品費などの一部

申請期間／4月からの援助を希望される方は、4月3日(月)～5月31日(水)

※認定には所得要件等あり。※6月1日(木)以降の申請は、翌月1日が認定日となります。

必要なもの／申請書（市内小・中学校および教育管理課に置いてあるほか市ホームページでもダウンロード可）、印鑑、保護者の通帳、所得証明書（必要な方のみ）

申請場所／通学している学校、教育管理課

※お子さんが小学校と中学校のそれぞれに通学している場合は、学校ごとに申請が必要です。

問／教育管理課 ☎463-0793

地震への備えは万全ですか？

建物の耐震診断・耐震改修工事に補助金を交付します。

問／開発建築課 ☎463-2585

省エネ標語

ふっと気付き

時計がわりの

テレビ消す

ふっと気付き

時計がわりの

テレビ消す

ふっと気付き

ふっと気付き

一般歯科・小児歯科 予約診療

はっとり歯科医院		みんなのはっとり歯科医院	
受付時間	9:00~18:30	受付時間	9:00~17:00
月	○	月	○
火	○	火	○
水	○	水	※
木	○	木	○
金	○	金	○
土	○	土	○
日祝	17:00迄 休診	日祝	休診
朝霞市根岸台6-3-37 スペシャル1F ☎450-4618		朝霞市根岸台6-4-30 ライオンズマンション朝霞根岸台第2-102 ※水曜日不定休 ☎451-0085	
http://www.hattori-dental.com			

国民年金の学生納付特例制度は毎年度申請が必要です!

対象/20歳以上の学生のうち、前年所得が18万円以下で保険料を納めることが困難な方
申請に必要なもの/年金手帳・印鑑・学生証または在学期間がわかる在学証明書

※申請して承認を受けると保険料の支払いが猶予されます。
※学生納付特例制度として承認を受けた期間は、老齢・障害・遺族基礎年金を受けるための資格期間に算入できません。
※申請が遅れると、障害・遺族年金が受けられなくなる場合もあります。
※学生納付特例承認期間の保険料は、10年以内であれば追納することができます。

問/保険年金課 ☎463-0284

「年金相談」をご利用ください

市では年金のさまざまな心配ごとを解決するため、年金相談を実施しています。保険料の納付状況や未納に関すること、老齢年金の請求方法や障害年金・遺族年金に関することなど、さまざまな年金相談を無料で個別に相談員が伺

います。なお、相談には予約が必要です。

相談日/毎月第2・4木曜日

午後1時～5時

※祝日を除く。

場所/市役所1階市民相談室

相談員/社会保険労務士

予約専用ダイヤル/☎463-11264

問/保険年金課 ☎463-0284

虐待かな?

児童虐待を発見(疑い含む)した場合はご連絡ください。

問/児童相談所全国共通ダイヤル ☎189 (いちばやく)

平成28年10月～平成29年3月の住民基本台帳(一部の写し)の閲覧者を公表します

公表場所/市政情報コーナー、総合窓口課

公表期間/4月3日(月)～9月29日(金)

問/総合窓口課 ☎463-2605

職場でのトラブル 労働局が解決をお手伝いします

いじめ・嫌がらせ、解雇、労働条件の引き下げ等による職場でのトラブルが増加して

います。トラブルの防止、迅速な解決に向け、埼玉労働局では、次のとおり無料で個別労働紛争の解決援助サービスを提供しています。

○相談コーナーでの情報提供・相談

○労働局長による助言

○紛争調整委員会によるあっせん(紛争当事者間の調整)

問/埼玉労働局雇用環境・均等室 ☎048-16001

労働相談・メンタルヘルス相談をご利用ください

相談・予約・問/埼玉県労働相談センター ☎048-830-4522

長時間労働、残業代未払い、パワハラ、突然解雇されたなど、職場のお悩みをご相談ください。相談無料・秘密厳守です。

	相談日	相談時間	相談員
若者労働ほっとライン	第2・4土曜日	電話相談: 午前10時～午後4時	社会保険労務士
労働相談	月～金曜日	午前9時～午後5時 電話相談受付: 午前9時～午後4時30分 来所相談受付: 午前9時～午後4時	労働相談員(県職員)
働く人のメンタルヘルス相談	水曜日	来所相談【要予約】 ①午後1時30分～ ②午後3時～	産業カウンセラー

※弁護士による特別労働相談(面接・要予約)もあります。

※年末年始・祝日を除きます。

場所/埼玉県庁第2庁舎1階(さいたま市浦和区高砂3-15-1)

ツイッター/https://twitter.com/sai_rodosodan

フェイスブック/https://www.facebook.com/pref.saitama.rodosodan/

ひとの推移

総人口 13万7,023人 (+52人)
男性 6万9,398人 (+25人)
女性 6万7,625人 (+27人)
世帯数 6万2,763世帯 (+20世帯)
平成29年3月1日現在
()内は前月比

6262、さいたま総合労働相談コーナー(さいたま労働基準監督署内) ☎048-160014801

相続についてのお悩み・ご相談は

いろいろ

彩相続相談所にお任せください

行政書士、税理士、弁護士、司法書士、不動産業等の専門家が、相続に関するお悩みをトータルサポート!! 無料相談実施中です!

各種相続手続き、遺言書作成、相続対策等、相続に関することなら何でもご相談ください

<運営事務局>

行政書士 藤田 孝久 事務所(埼玉県行政書士会所属)

住所:埼玉県朝霞市本町2-2-32 セレネ朝霞202

お問い合わせは TEL:048-469-2850 まで お気軽にどうぞ



市民葬指定葬儀社

葬儀は 信用と信頼の (株)アトラス

安心価格の「朝霞市民葬」を使用した「家族葬」をご提案しております。

事前相談・見積り無料。お気軽にお電話下さい。

コールセンター 24時間対応 0120-40-1059

本社:朝霞市浜崎3-17-30 家族葬ホール・霊安室完備

URL http://www.atlas-sougi.co.jp

葬儀 アトラス

で検索

生活サポート事業の更新

平成28年度中に生活サポート事業を利用された方は、平成29年度に利用するための更新の申請の必要がなくなり、対象者には平成29年3月中旬に新しい利用登録者証を送付しています。

なお、平成28年度中に利用がなかった方は、4月以降窓口に申請が必要となります。
 問／障害福祉課 463-1598

平成29年度の国民年金保険料が決まりました

国民年金定額保険料（月額）／1万6490円
 付加保険料（月額）／400円
 ※老齢の年金を増やすために、定額保険料に付加保険料を上乗せして納付することが出来ます（申し出が必要）。
 ※国民年金基金加入者は納めることはできません。
 問／保険年金課 463-0284

あさぐる!
 若手職員の活動をフェイスブックで情報発信中!

あさかの未来を考える
 職員ワーキンググループ

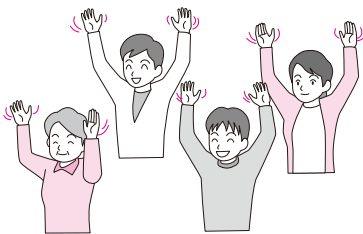


日本手話情報コーナー No.12

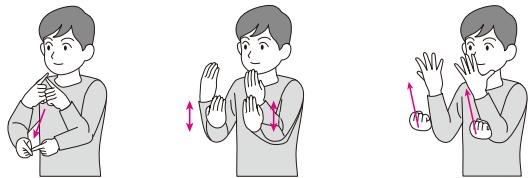
問／障害福祉課 463-1599 463-1025

「ろう者の拍手」

聞こえる人は、両手をたたいて「拍手」をします。でも聴覚に障害のある人は拍手の音が聞こえません。ろう者（手話を使用する聴覚に障害のある人）の拍手は、両手を上げて、ひらひらさせます。手をひらひらさせることで、目で見て分かる拍手になります。



4月の手話 「入学おめでとう」



「入」

両手の人差し指で、本を読むように手の漢字の「入」といいう字の形を作り、前方に出します。

「学」

平を胸の前におき、2回程、軽く下に動かします。「学校」という意味です。

「おめでとう」

花火が打ち上がるようなイメージで、握った両手を開きながら、上へ動かします。

※朝霞市社会福祉協議会のホームページにて、手話付き講演会、字幕付き邦画の上映に関する情報などが掲載されておりますので、ぜひご覧ください。QRコードから、社協（手話通訳者等派遣事務所）のサイトへアクセスできます。



わたしたちができること

問／障害福祉課 463-1599

障害のある人もない人も、お互いを尊重しながら共に生活できるまちづくり、誰もが暮らしやすい朝霞市の実現に向け、一人でも多くの人に障害について理解を深めていただけるように、障害に関する情報をお届けしていきます。

No.1 「障害には、どんなものがあるの?」

- 視覚障害…見えかたは「全く見えない」「ぼやけて見える」「中心または周りが見えない」など、さまざまです。
 - 聴覚障害…聞こえかたは「全く聞こえない」「わずかに聞こえる」「雑音が混じる」など、さまざまです。
 - 言語障害…正しく発音することが困難、話したり聞いたりする言語機能の発達が遅れているなどの症状があります。
 - 肢体不自由…上肢、下肢、体幹機能の障害で、手足の麻痺、手足の欠損、手足の自由が利かないなどがあります。遷延性意識障害も、これに含まれます。
 - 内部障害…内臓機能の障害です。心臓、呼吸器、じん臓、肝臓、ぼう腸・直腸、小腸、HIV感染症などがあります。
 - 知的障害…発達期に生じ、何らかの原因で知的機能の発達が遅れる障害です。
 - 精神障害…精神疾患による障害です。統合失調症、双極性障害、うつ病、アルコール依存症などがあります。
- 精神障害は、以下のものも含まれます。
- ・発達障害…脳の一部の機能障害です。自閉症、アスペルガー症候群、学習障害（LD）、注意欠如・多動性障害（ADHD）などがあります。
 - ・高次脳機能障害…脳卒中や事故などが原因で、記憶・思考など脳の働きが損なわれてしまう障害です。

同じ障害でも症状や程度は人によって違います。また、見ただけではわかりにくい障害もあります。障害を正しく理解し、わたしたちができることを一緒に考えていきましょう。



樹木の剪定、伐採、草刈り

お見積もりは無料です!

例：樹高3m剪定3,000円 芝刈り㎡200円

*オープンガーデン（日本庭園、枯山水）約400㎡見学会開催中です。

グリーンスペース株式会社

〒351-0023 朝霞市溝沼5-15-9
 TEL 048-424-3928 FAX 048-424-3982
 URL: <http://www.greenspaceltd.info>
 *詳しくはホームページをご覧ください。

お庭の事なら個人庭専門の

～庭師 中村屋へ～



1級造園施工管理士
中村 健人

※見積無料

植木剪定 1本の高さの価格です	
(1～3m未満)	3,000円
(3～4m未満)	6,000円
(4～5m未満)	8,000円

・植木1本でも作業致します ・丁寧な対応をお約束します
 ・外構（エクステリア）工事も作業致します

☎ 0120-194-284
 〒352-0011 新座市野火止3-10-34

個人住宅リフォーム資金補助制度

申請できる方/

- ・市に住民登録をしている方
- ・リフォームをする建物の所有者

・申込日現在、市民税、固定資産税、軽自動車税、その他市の貸付金の滞納がない方

受付期間／工事着工予定日の1か月前(閉庁日の場合はその次の開庁日)から1週間前(閉庁日の場合はその前の開庁日)まで

対象となる物件/

- ・自己の居住に供する個人住宅(申請者の住民登録がある住宅に限る)
- ・マンションの場合は専有部分のみ対象
- ・店舗兼用住宅などについては、住居部分の面積按分で算出

対象となる工事/

- ・外壁や屋根の塗装
- ・システムキッチンや洗面台、トイレのリフォーム工事
- ・風呂場のユニットバス工事
- ・室内フローリングや壁紙の張り替え

※門や塀などの構築物や庭園、自宅車庫等の工事は対象外です。

利用の条件/

- ①市内に事業所を有し、市内で営業している事業所で施工すること
- ②5月1日以降に着工し当該年度末日までに工事が完了すること
- ③工事完了後1か月以内、または、当該年度の3月末日までのいずれか早い日までに完了報告書および必要な書類を提出すること
- ④対象工事費が税込み額で10万円以上であること

※申請者名義の住宅であつても、申請者の住民登録がない住宅や他人・親族に貸している住宅は対象外です。

※過去にこの補助金を利用したことがある方は、補助金の交付決定日から5年を経過していること(共有名義の住宅で、前回と申請者が異なる場合でも5年を経過していること)。ただし、平成27年度に個人住宅リフォーム資金補助金の交付決定を受けた方は、別途ご相談ください。

※補助の申請は年度内に1回限りとなります。

※その他条件もありますので、詳しくはお問い合わせください。

補助金額／対象工事費(税込

み)の5割(5万円を限度) 申・閏/産業振興課 ☎463-1903

犬や猫のふん・尿で、みんなが迷惑しています。飼いが責任をもって処分しましょう。

地域での保健福祉活動に補助金を交付します

補助対象事業/在宅保健福祉の促進事業、生きがいづくりの促進事業、健康づくりの促進事業、ボランティア活動の促進事業

補助対象団体／次の要件を全て満たす団体

- ・主な構成員が市民である
- ・主に市内で活動している
- ・市内に事務所を有する
- ・規約、会則等に基づき公正に運営されている
- ・民主的な方法で選出された代表者がいる

申請期限／4月28日(金)

申請方法／福祉課で配布している申請書に記入のうえ必要書類を添えて提出してください。

補助金の額／当該補助事業に要する経費から事業収入その他の収入を差し引いた額

とし、予算の範囲内で決定します。

※申請される場合は事前にお問い合わせください。

閏/福祉課 ☎463-11594

毎年4月2日は国連の定めた「世界自閉症啓発デー」です

この日を中心に世界各地で自閉症に関する啓発の取り組みが行われています。

また、日本では4月2日(8日)を「発達障害啓発週間」とし、自閉症や発達障害について多くの皆さんに関心と理解を深めていただく機会としています。

自閉症や学習障害、注意欠陥多動性障害など、発達障害のある方の障害の状態がある一定程度の場合には、精神障害者保健福祉手帳の交付対象となります。

精神障害のある方の自立と社会参加を促進するため、手帳所持者にはさまざまな支援が行われます。

精神障害者保健福祉手帳や障害に関することは障害福祉課にお問い合わせください。

閏/障害福祉課 ☎463-1598

朝霞市で **子育て中のママさん・パパさんへ**

ラクシアショップでは[LAKIA]チャイルドシートレインカバーをはじめ自転車用ヘルメット等、多くの子育て応援アイテムをご用意! お子様大人気のディズニーキャラクターグッズもアメリカから続々と入荷中です!

朝霞駅南口より 徒歩2分!

朝霞市本町2-4-26 TEL0120-500-335
営業時間/月曜～土曜 10:00～17:00
定休日/日曜・祭日 ☆駐車場 有り

子育ての町、朝霞から生まれた[LAKIA]は市を代表する(朝霞の逸品)に認定されました。

ラクシアショップ <http://www.lakiashop.jp/> お気軽にお立ち寄りください スタッフ一同お待ちしております

大切な人とお別れは

(株)花輪式典

がプロデュースする安心サポートご葬儀で。

直葬(火葬式)・家族親族葬・一般葬

合祀墓・散骨・樹木葬・納骨堂
お手配、ご準備致します

24時間年中無休で受け付けております。

TEL 0120-452-870
〒351-0005 朝霞市根岸台 4-11-12 <http://shiminso.jp>

(表) クリーンセンター内ごみ焼却処理施設でのダイオキシン類測定分析結果

分析項目	単位	炉番号		排出基準値
		1号炉	2号炉	
		H28.12.19	H28.12.20	
排ガス	ng-TEQ/m ³ N	0.00020	0.0015	5
焼却灰	ng-TEQ/g	0.000040	0.00019	3
飛灰	ng-TEQ/g	0.30	0.17	

5611593
 問/クリーンセンター ☎4
 いします。
 排出抑制につながります。引き続き皆さんのご協力をお願いします。

市では、クリーンセンター内ごみ焼却処理施設でのダイオキシン類調査を実施しました。今回の測定分析結果は、すべての項目で排出基準を下回りました。

クリーンセンターのダイオキシン類測定分析結果を公表します

情報BOX

ご案内



朝霞市多文化推進サポーターの活動紹介!!

問い合わせ/地域づくり支援課 ☎048-463-2645 ✉tiiki_sien@city.asaka.lg.jp

朝霞市には、海外での生活経験や知識、語学力を生かして通訳などの活動をする多文化推進サポーターという制度があります。今回は、実際に活動するサポーターを紹介します!

★文化交流サポーター

レダ・ダニエル・ニガトさん(エチオピア出身)

朝霞第四小学校で、エチオピア文化の紹介をする文化交流の活動を行いました。エチオピアは、コーヒー発祥の地として有名ですが、生肉を食べる習慣があり、また、毎週水・金曜日は断食をするなど、特徴的な文化があるそうです。日本ではあまり馴染みがない国のため、子どもたちはすごく興味を持ち、楽しそうに話を聞いていました。ダニエルさんも、地域貢献ができたことを、うれしく感じていました。



★通訳サポーター

ツェルゲルさん(中国出身)

保育園で保育士と保護者、園児の間で中国語の通訳をしています。今では毎月1回保育園に行き、保育士と親子のコミュニケーションを図るために活躍しています。

言葉が通じないことで生まれていた誤解が、通訳をすることで解消されたと感じました。やはり、異文化の交流には、互いに通じる「言葉」が欠かせないことを実感しました。園児の成長も見ることができて、大きなやりがいを感じながら活動しています!



サポーターの声

多文化推進サポーターにご協力いただける方は、ぜひ、ご登録いただき、私たちと一緒に多文化共生社会を目指しましょう! 詳細は、地域づくり支援課にお問い合わせください。

《国際交流と日本語学習を行っている団体》

AIS (朝霞地区インターナショナルソサエティ)

活動日時/毎週金曜日 午前10時~正午

活動場所/コミュニティセンター

問い合わせ/森田 ☎090-6864-4238

http://ais1989.hp-ez.com

※この日本語学習は、AISが活動の一環として年間を通して行っていますが、日時・場所・内容などが変更になる場合があります。詳しくは、お問い合わせください。身近に日本語の分からない方がいましたら、この情報をお伝えください。

相続登記

お済みですか?



土地・建物名義変更、会社設立、役員変更の登記代理手続き
遺言書、成年後見申立てなど各種手続き・ご相談

栗山司法行政事務所

朝霞市本町2-1-1野口ビル201

048-465-2261 ☎4台完備

朝霞市役所
目の前!

屋根・外壁塗装は
地元業者で安心の

プロタイムズ

朝霞店
おまかせ下さい

プロタイムズ 朝霞店
株式会社 ライフプラス
朝霞市溝沼1272-7

来場者特典あり!!!

●毎週木曜日当社にて無料セミナー実施中●

~屋根・外壁塗装勉強会~

『リフォームする前に知っておきたい基礎知識 教えます!』

お電話にて申込受付中

おかげさまで60周年

お家の「健康診断」受付中!!
0120-167-555

カラスの被害を防ぐために

問/環境推進課 ☎463-1504

毎年、春から夏にかけて、「カラスに襲われる」などの相談が多く寄せられます。この時期、カラスは繁殖期を迎え、巣やひなに近づいた人間を威嚇することがあります。カラスによる被害を未然に防ぐため、以下の対策をとりましょう。

《カラスを寄せつけない、巣を作りにくくする》

①ごみの出し方に注意する

- ・収集日当日の午前8時30分までにごみを出す。
- ・生ごみをごみ袋の奥に入れ、きちんと閉じ、外から見えないように工夫をする。
- ・クリーンネット(資源リサイクル課で貸し出します。)で、ごみがはみ出さないようにしっかりと覆う。

②食料を与えない

- ・庭やベランダに置くペットの餌を取られないように注意する(隙を狙って、カラスが横取りします!)

③巣材を与えない

- ・針金ハンガーは出しっぱなしにしない(鉄塔や電柱に巣が出来ると、停電などの原因になります。)

④巣を作る場所をなくす

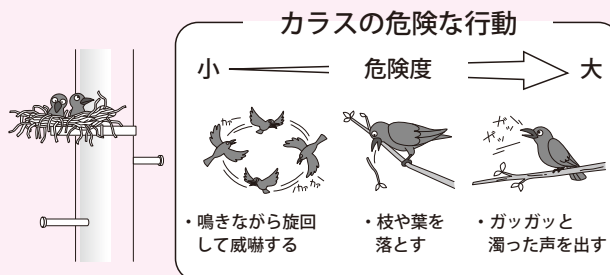
- ・庭木の二股、三股になっている枝木をせんていする。
- ・巣を見つけたら、卵を産む前に取り払う。樹木に作られている場合は枝ごと落とす。

※なお、カラスに限らず、卵やひなのいる巣は、鳥獣保護法により保護されており、むやみに壊すことは禁止されています。



《子育て中のカラスには近づかない》

- ・子育て中のカラスは、卵やひな、巣立ったばかりの子を守るため、激しく威嚇することがあります。
- ・カラスが危険な行動を見せたら、近くに巣やひながいる可能性があります。刺激しないようにその場を離れましょう。
- ・やむをえず通る場合は、帽子や傘で頭を守りましょう。



納税通知書を発送します

平成29年度の固定資産税・都市計画税と軽自動車税の納税通知書を5月上旬に郵送します。内容を確認のうえ、納付書または口座振替により納期限内に納付をお願いします。

問/課税課 固定資産税・都市計画税に関すること

☎463-12875

軽自動車税に関すること

☎463-12851

難病見舞金

支給を受けられる方/埼玉県交付の指定難病医療受給者

証等を所持している方

申請方法/指定難病医療受給者証等、口座通帳等、印鑑

を持参し、障害福祉課へ

支給される額/2万円

申請期間/4月3日(月)～平成30年3月30日(金)まで

支給日/7月31日(月)～(6月30日(金)までに申請された方)

※7月3日(月)以降に申請された方については、申請月の翌月末に振込み予定

問/障害福祉課 ☎463-11599 FAX463-11025、難病の方々の医療費助成制度については、

311599

1025、難病の方々の医療費助成制度については、

医療費助成制度については、

認知症介護家族のつどい「知恵袋」

朝霞保健所 ☎461-0468

市では、もの忘れや被害妄想など認知症やその疑いのあるご家族を介護している介護者同士が集まり、当事者でなければわからない悩みや思いを語り合う場を毎月1回設けています。介護の対象となるご家族が同居でも別居でも構いません。介護者同士、相談し合える仲間を作りませんか。

日程/4月7日(金)、5月12日(金)、6月16日(金)

時間/午後1時～2時30分

※年間通した予定表は、長寿はつらつ課で配布中です。

場所/保健センター

対象/市内で認知症やその疑いのあるご家族を介護されている方

問/長寿はつらつ課 ☎463-11921

ゆめばれす臨時休館のお知らせ

4月17日(月)は、保守点検のため臨時休館します。
問/ゆめばれす(市民会館) ☎466-2525



固定資産税の縦覧制度 をご利用ください

縦覧期間／4月1日(土)～5月31日(木)

31日(木)

縦覧場所／課税課

縦覧できる方／固定資産税の納税者および納税者から委任を受けた方(委任状が必要)

※土地または家屋のみを所有している方は、それぞれ土地(家屋)のみの縦覧となります。
課税台帳の縦覧／縦覧期間にかかわらず、固定資産課税台帳を閲覧できます。閲覧できる方は、納税義務者や賃借料等の対価を支払っている借地・借家人等です。詳しくはお問い合わせください。

※縦覧帳簿の縦覧および固定資産課税台帳の閲覧の際に、本人確認ができるもの(運転免許証、健康保険証等)を持参してください。
問／課税課 ☎463-12875

軽自動車税の減免

障害のある方のために使用される軽自動車等については、要件を満たし、期限内に申請

することで軽自動車税の減免を受けることができます。

申請期限／5月31日(木)まで

※平成29年度軽自動車税納税通知書は5月上旬に郵送します。

※減免は1人につき1台です。

また、軽自動車税と自動車税(普通自動車)の減免は、重複して受けられません。

問／課税課

☎463-12851



プラスチック資源の分別にご協力ください

ごみ集積所から収集したプラスチック資源の入った袋は、クリーンセンター内のプラスチック処理施設で手選別で異物を取り除いています。

しかしプラスチック資源にならない、汚れの落ちていない食品用のプラスチック容器、蛍光灯、乾電池などの有害ごみ、おもちゃなどの金属部品が含まれるプラスチック製品、刃物類、スプレー缶などが異物として多数混入しているため、作業には危険がともない、多くの負担がかかっています。プラスチック資源を出す際には、これらを混入しないよう分別についてご注意、ご協

力をお願いします。

なお、収集日は燃やせない

ごみと同じ曜日ですが、燃や

せないごみは黄色の分別容器の中へ、プラスチック資源は透明袋・半透明袋の中に入れて

てお出ください。
問／クリーンセンター

56-1593

☎4

市民葬をご利用ください

問／総合窓口課 ☎463-2609

利用資格／亡くなられた方または葬儀を行う方が、朝霞市の住民基本台帳に記録されていること

申込方法／死亡届を提出する際にお申し込みください。

※葬儀終了後の申請は受け付けられません。

支払方法／総経費から市の負担額を差し引いた残金を、直接葬儀社にお支払いください。

負担額／祭壇等を設け葬儀を行う場合は2万円、火葬のみを行う場合は1万円

平成29年度市民葬業務委託業者一覧

(平成29年4月1日現在)

委託葬儀社名	所在地	電話番号
(有)あさか葬祭	朝霞市根岸台1丁目7番11号	☎0120-471-496
(有)東栄 内田式典	朝霞市根岸台1丁目11番25号	☎048-462-4595
(株)花輪式典	朝霞市根岸台4丁目11番12号	☎0120-452-870
J Aあさか野ライフサービス	朝霞市本町1丁目7番5号	☎0120-24-4994
さくら商事(株)	朝霞市溝沼6丁目15番4号	☎0120-638-640
(有)桜フラワー	朝霞市溝沼6丁目15番5号	☎0120-676-785
(株)福祉葬祭	朝霞市浜崎3丁目8番14号	☎0120-37-4949
(株)アトラス	朝霞市浜崎3丁目17番30号	☎0120-40-1059
宇野葬儀 (株)宇野商店	和光市白子3丁目29番59号	☎048-465-0948
サンメモリー和光	和光市下新倉3丁目7番1号	☎0120-365-501
(株)セレモニー和光支店	和光市本町15番51号 和光ビル2階	☎0120-60-1001
(株)西部典礼	新座市東北2丁目27番2号	☎0120-444-900
(株)埼玉金周	新座市東北2丁目29番8号	☎0120-49-5541
(株)東邦寝台	新座市大和田1丁目25番20号	☎0120-44-0190
(株)セレモメモリー	新座市大和田5丁目11番15号	☎048-479-8811
(有)さいたま葬祭	新座市野火止7丁目7番20号	☎0120-170-594
むさしの式典サービス	新座市畑中1丁目17番52号	☎0120-053-594
メモリーたかつ (有)高津石材店	新座市栄4丁目7番4号	☎0120-474-262
メモリアルヨーコー (株)ヨーコー	新座市栗原3丁目5番15号	☎0120-544-100
(有)サンレイ	志木市上宗岡1丁目18番46号	☎0120-030-530
(株)宗岡セレモニー	志木市下宗岡2丁目21番32号	☎048-483-5066
(有)石原葬儀社	志木市本町4丁目8番35号	☎048-471-1198
(株)東上セレモサービス	志木市本町6丁目4番5号	☎048-472-6136
(株)さいたま奉仕会葬祭センター	さいたま市桜区町谷3丁目16番32号	☎0120-442-422
アルファクラブ武蔵野(株) さがみ典礼	入間郡三芳町大字藤久保575番地2	☎0120-81-3310
コスモ葬祭(株)	所沢市北原町866番地の14 2F	☎0120-1194-87
小日向葬儀社 (有)小日向	板橋区成増1丁目9番22号	☎03-3930-1971
(株)金周内田	練馬区北町1丁目37番1号	☎03-3933-0426
(株)三愛メモリアル	清瀬市元町1丁目7番5号	☎0120-312-414

(29社：町名番号順)

平成29年火災予防普及啓発ポスターの審査結果

☎/埼玉県南西部消防本部予防課 ☎460-0121

朝霞地区一部事務組合埼玉県南西部消防本部では、火災による死者ゼロを目指し、管内の中学生を対象に「火の用心」をテーマにポスターを募集したところ、134点の応募がありました。

審査の結果、朝霞第二中学校2年生館林美帆さんの作品が、最優秀賞および朝霞市防火安全協会会長賞に選ばれました。

この作品は、当消防本部の火災予防普及啓発ポスターとして管内の事業所などに掲示され、「火の用心」の呼び掛けに役立てられます。

最優秀賞
朝霞市防火安全協会会長賞



朝霞第二中学校 2年 館林美帆さん

広報あさか表紙をリニューアルしました

市制施行50周年を迎え、皆さんにより親しまれる広報紙とするため、4月号から表紙のデザインを新しくするとともに、表紙・裏表紙を毎月カラーに変更しました。

☎/市政情報課 ☎463-3059

クリーンセンターを見学しませんか

クリーンセンター内には、ごみ焼却処理施設・プラスチック類処理施設・粗大ごみ処理施設・あき缶資源化施設があります。

見学をご希望の場合は、希望日の2週間前までに電話で予約をしていただき、クリーンセンター見学申請書で申請をお願いします。

三輪および四輪の軽自動車のグリーン化特例(軽課)

☎/課税課 ☎463-2851

平成28年4月1日から平成29年3月31日までに最初の新規検査を受けた三輪および四輪の軽自動車、排出ガス性能および燃費性能の優れた環境負荷の小さい車両については、平成29年度分の軽自動車税の税率を軽減するグリーン化特例(軽課)が適用されます。

車両区分			税額(年額)		
			(ア)	(イ)	(ウ)
三輪軽自動車			1,000円	2,000円	3,000円
四輪軽自動車	乗用	自家用	2,700円	5,400円	8,100円
		営業用	1,800円	3,500円	5,200円
	貨物用	自家用	1,300円	2,500円	3,800円
		営業用	1,000円	1,900円	2,900円

(ア)電気自動車・天然ガス軽自動車(平成21年排出ガス10%低減)

(イ)乗用:平成17年排出ガス基準75%低減達成(★★★★)かつ平成32年度燃費基準+20%達成車

貨物用:平成17年排出ガス基準75%低減達成(★★★★)かつ平成27年度燃費基準+35%達成車

(ウ)乗用:平成17年排出ガス基準75%低減達成(★★★★)かつ平成32年度燃費基準達成車

貨物用:平成17年排出ガス基準75%低減達成(★★★★)かつ平成27年度燃費基準+15%達成車

※燃費基準の達成状況は、自動車検査証の備考欄に記載されています。

市の窓口が変わります

日程/4月1日(出)～

・長寿はつらつ課高齢者医療係が、「保険年金課 高齢者医療係」に代わります。

内線2632・2638 ☎463-1928

・長寿はつらつ課に「地域包括ケア推進係」が新設されます。

内線2629・2630 ☎483-4520

☎/クリーンセンター 5611593 ☎4



催し・講座

記載のないものは、費用/無料、対象/どなたでもとなります

第1回黒目川健康ウォークラリー&リオデジャネイロ五輪男子サッカー監督手倉森誠さんの講演会

☎・☎/健康づくり課 ☎465-8611 ✉kenko_zukuri@city.asaka.lg.jp

新緑の香る黒目川の遊歩道で行うウォークラリーに参加しませんか?リオデジャネイロ五輪男子サッカー監督の手倉森誠さんによる講演会も行います。

日程/5月13日(出)

【講演会】

開演/午後2時～3時 定員/160人 会場/産業文化センター

※講演会は、ウォークラリー参加者を優先します。

【ウォークラリー】

受付開始/午前9時30分 開会/午前10時 スタート会場/産業文化センター

対象/小学生以上(4人1組) ※大人同伴であれば小学生以下も参加可能

定員/240人(応募多数の場合は抽選) Aコース(5km)30組 Bコース(3km)30組

申込方法/市ホームページ「第1回黒目川健康ウォークラリーの開催&手倉森誠さんの講演会」のメールフォーム・窓口またははがきに、ウォークラリー希望の有無・希望コース・代表者氏名・住所・年齢・電話番号および参加者全員の名前と年齢・講演会希望の有無を記載のうえ、4月19日(木)までにお申し込みください。

共催/朝霞市・北朝霞商業振興会



牡丹が見頃を迎えます

朝霞市と災害相互援助協定を結ぶ福島県須賀川市から、25株の牡丹が青葉台公園内に寄贈されました。牡丹は遅咲き、早咲きが混ざっており、紫、紅紫、藤色、ピンク、赤、白、黄色の7色があります。4月

上旬から見頃を迎えます。牡丹は「百花の王」と称され、大輪の優雅な花を咲かせます。ぜひご観賞ください。

花の見頃/4月下旬まで

場所/青葉台公園内噴水広場付近

☎/みどり公園課 ☎463-10374



催し・講座

記載のないものは、費用／無料、
対象／どなたでも となります

仲町保育園子育て支援センターさくらんぼイベント「ピースのお部屋」

会場・閼／子育て支援センター「さくらんぼ」 ☎450-7708

日時／4月25日(火) 午後1時30分～3時

定員／20組(平成29年2月生まれ対象)

予約開始日／4月4日(火)

内容／2か月のお子さんがいらっしゃる方同士おしゃべりをしたり、お友達をつくったりしりたい方の場を提供します。

※予約制です。まずはお問い合わせください。

子ども会大会

主催・閼／朝霞市子ども会連合会 渡邊 わたなべ ☎462-0094

日時／4月29日(土・祝) 午前10時～午後2時30分

会場／総合体育館

対象／高校生以下(保護者も参加可)

内容／子どもの日を祝うとともに、たくさんのお友達と遊ぶレクリエーション、ゲーム、クラフト、チーム対抗競技など、すぐできる「どきどき」「わくわく」のプログラムを用意してお待ちしています。

申込方法／当日直接会場へ

園庭開放・いっしょにあそぼう保育園で

閼／保育課 ☎463-2939

日時／いっしょにあそぼう保育園で…4月21日(金)

午前9時30分～11時

園庭開放…4月13日(休)・21日(金)

午前9時30分～正午

会場／各公設保育園(北朝霞保育園分園は除く)

※民設民営の保育園は園庭開放を行っていませんのでご注意ください。

内容／未就園のお子さんもお近くの保育園で遊んでいただけるよう毎月2回公設保育園の園庭を開放しています(園庭開放は雨の場合中止)。

※4月21日(金)は園内で工作やリズム遊び等を実施します。

※根岸台・さくら保育園では4月21日(金)に家庭児童相談員による育児に関する相談を実施します。

申込方法／事前予約不要。当日直接会場へ

朝霞市農業体験事業田植え・稲刈り体験

閼／産業振興課 ☎463-1904

日時／①田植え…5月13日(土)

第1部：午前9時30分 第2部：11時

※小雨決行。順延の場合は14日(日)

②稲刈り8月下旬～9月上旬の土曜日

会場／田島2丁目地内

対象／市内在住で会場まで徒歩・自転車またはバスで参加できる方(大人は1人でも可)

※駐車場がないため、車での参加はできません。

定員／各部30家族(応募多数の場合は抽選)

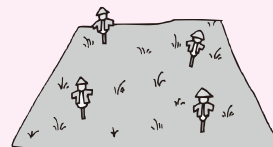
費用／1家族1,500円(収穫したお米(玄米)3kgつき)

申込方法／はがきまたは市ホームページの申込受付フォーム(1家族ごと1回のみ)で参加者全員の氏名、ふりがな、年齢、代表者の住所、電話番号、第1希望および第2希望の時間を記入し、4月14日(金)(必着)までに産業振興課「田植え・稲刈り体験」係へ(住所は欄外左上に記載)

※申込後の変更はできませんのでご注意ください。

申込受付フォーム／<https://www.city.asaka.lg.jp/ques/questionnaire.php?openid=49>

主催／朝霞市都市農業推進協議会・朝霞市



親子映画会

閼／こども未来課 ☎463-2930

日時／4月5日(水) 1回目…午前10時～※各回30分前開場

2回目…午後2時～

会場／ゆめぱれす(市民会館)

内容／「ペット」(上映時間：91分)

主催／朝霞市・朝霞市青少年育成市民会議



青少年健全育成ふれあい体験事業・市制施行50周年記念事業

「親子ふれあいハイキング～朝霞の自然と歴史を訪ねる～」

閼／こども未来課 ☎463-2930

身近な朝霞を家族や地域の方々と一緒に楽しみませんか？

日程／5月21日(日) 午前9時～午後2時30分(予定) ※午前8時30分集合

集合・解散／城山公園 ※駐車場には限りがあります。

対象／市内在住の子ども(未就学児を含む中学生までの児童・生徒)と保護者

※約4km程度【約3時間】歩ける方 ※子どもだけでの参加はご遠慮ください。

内容／「旧高橋家住宅」や「朝霞市博物館」など市内の史跡や名所を巡り、黒目川の土手を散策しながら城山公園に戻ります。山頂の広場でお昼を食べて、青少年相談員のお兄さんお姉さんと親子でレクリエーションをします。

定員／100人(申込多数の場合は抽選) 参加費／1人200円(保険代等) ※当日集金します。

持ち物／参加費、弁当、飲み物、敷物、タオル、帰りの交通費等

申込方法／参加申込書を4月21日(金)【必着】までに郵送、FAXまたは直接こども未来課へ

※参加申込書は市ホームページから出力できます(市内小・中学校に通う方には、学校からも応募用紙が配布されますので、どちらを使用されても結構です)。

その他／天候等により中止となる場合がありますので、ご了承ください。

主催／朝霞市・朝霞市青少年育成市民会議





催し・講座

記載のないものは、費用/無料、
対象/どなたでも となります

朝市

☎/産業振興課 ☎463-1903

日時/4月2日(日) 午前7時～9時

会場/市役所正面駐車場

内容/服飾・雑貨・野菜・果物、お茶などお手ごろな価格で提供しています。

※商品がなくなりしだい終了。内容は変更になる場合があります。

主催/朝霞市朝市出店者協議会

朝霞産農産物直売 あさか新鮮野菜市

☎/産業振興課 ☎463-1904

日時/4月27日(木) 午前10時30分～午後1時

会場/市役所別館入口

内容/朝霞産農産物のPRと地産地消を推進するため、旬の野菜を市内の生産者が直売します。

主催/朝霞市都市農業推進協議会・朝霞市
協力/ファーマーズ朝霞



田んぼ体験をしてみませんか！

☎/志木市産業観光課 ☎473-1111 内線2163

日時/

田植え 5月13日(土) 午前9時～正午

かかし作り 6月10日(土) 午前9時～正午

稲刈り 9月上旬 午前9時～午後1時

会場/志木市秋ヶ瀬スポーツセンター付近の田んぼ

対象/全3回に参加できる家族

定員/40組(120人) ※応募多数の場合は抽選

費用/1家族3,000円(新米3kgを贈呈)

申込方法/はがきに、住所・氏名・電話番号・大人の人数・子どもの人数を記入し、4月14日(金)(消印有効)までに郵送で志木市産業観光課(〒353-0002 志木市中宗岡1-1-1)へ

主催/宗岡コシヒカリクラブ

4月の朝霞市障害福祉施設自主製作品展示販売会

☎/障害福祉課 ☎463-1599

市内の障害福祉施設の皆さんによる、自主製作した製品やお菓子などの展示販売会を行います。

日時・団体・販売物/

●4月14日(金) 午後0時30分～2時
障害者ふれあいセンターあさか福祉作業所/
雑貨、パン、観賞用メダカ

●4月18日(火) 午前10時30分～午後1時
地域活動支援センターなかよしかふえ/
雑貨、焼き菓子

●4月21日(金) 午前10時30分～午後0時30分
はあとびあ福祉作業所/
レザークラフト、菓子

●4月26日(水) 午前10時30分～午後1時
地域活動支援センターぱれっと/
革製品、焼き菓子、パン

会場/市役所別館入口

わくわくどーむ からのご案内

☎/わくわくどーむ(健康増進センター) ☎472-6000

《健康チェックイベント》

日時/4月2日(日) ①午前10時30分～11時30分

②午後2時～3時

内容/「背骨や骨盤のゆがみのチェック」や「体力測定」を行います。

《プールイベント》

開催日/どんぶらこっこ…4月9日(日)

忍者マツト…4月16日(日)

時間/各日とも①午前11時15分～11時45分、②午後2時～2時30分、③午後3時30分～4時

※受け付けは各回の開始10分前から監視室で行います(各回先着30人)。



《特別イベント 綿あめ無料配布》

開催日/4月29日(土・祝)

会場/2Fレストラン

対象/小学生以下(先着300人)

※都合により内容が変更になる場合があります。

《わくわくどーむ 4月の休館日》4月3日(月)

※3～11月は毎月第1月曜日、12～2月は毎週月曜日がお休みです。

※スポーツ教室 第1期(4～5月) 開講中！

参加希望の方は、お気軽にお問い合わせください。各種教室の募集概要はホームページにも掲載しています。

<http://asaka-wakuwakudome.com/>

主催/株式会社 明治スポーツプラザ(指定管理者)

モーニングパーク講座 いきいきと心と身体健康～自分の身体は自分で守ろう～

☎・☎/地域包括支援センターモーニングパーク
☎0120-247355 FAX465-5845

日時/4月15日(土) 午後2時～3時

会場/中央公民館・コミュニティセンター

内容/健康診断の重要性、乳がんとは、乳がんの種類、乳がんの症状と進行、乳がんの治療法 など

講師/塩味病院乳腺外科医 櫻井 健一さん

定員/100人(先着順)

申込方法/4月14日(金)までに電話またはFAXで

就学相談オリエンテーション

☎/教育指導課 ☎463-2884

今年6月から行われる就学相談の実施に先がけて、朝霞市就学支援委員による説明会を開催します。

日時/5月9日(火) 午後2時30分～4時

会場/中央公民館・コミュニティセンター

対象/お子さんの就学に関して悩みのある保護者の方、保育園・幼稚園・保育施設または小・中学校の就学相談担当者

申込方法/事前申込不要。当日直接会場へ



催し・講座

記載のないものは、費用／無料、
対象／どなたでも となります

平成29年度 友・遊びまわリスクール

☎／朝霞市社会福祉協議会 ☎486-2485

障害のある子どもとボランティアとの交流活動です。
ボランティアも募集します。

日程／6月3日(土)、8月19日(土)、10月7日(土)、
12月2日(土)、平成30年2月3日(土) 全5回

時間／午前10時～正午

会場／はあとぴあ(総合福祉センター)

内容／工作、調理、運動など

対象／市内在住で特別支援学校・学級等の小学4年生
以上・中学生・高校生(身の回りのことが自分で大
体でき、ほかの子どもと同じ部屋にいられる方)
※申込方法などの詳細は、朝霞市社会福祉協議会のホー
ムページをご参照ください。

志木いろはウォークフェスタ2017 第3回ノルディックウォーキング・ポールウォーキング全国大会

☎／志木市いろは健康21プラン推進事業実行委員会事務局
(志木市健康政策課) ☎473-1674

第3回となる今大会は、初心者から上級者まで幅広く
楽しめるコースがあります。そのほか、市内小・中
学生による手書きの応援メッセージ入り絵画の展示や
各種出店などさまざまな催し物を予定しています。

日程／5月21日(日)※集合時間はコースにより異なります。

会場／志木市いろは親水公園(志木市中宗岡5丁目)

実施コース／2km・5km・7km・10km・20km(全5コース)

参加費／事前申込 1,500円(志木市民1,000円)

当日参加 2,000円(市内外問わず)

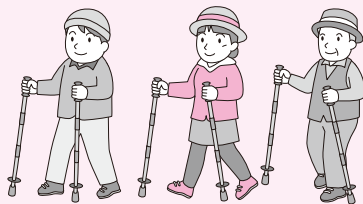
中学生以下、80歳以上の方 500円(一律)

未就学児 無料

※10人以上での参加はグループ割引(1割引)あり

※ポールのレンタルは別途500円

申込方法／志木市ホームページおよび募集チラシをご
覧ください。



朝霞駐屯地一般開放

☎／朝霞駐屯地広報班 ☎460-1711
内線4443・4357

2,000本の桜がある朝霞駐屯地を一般開放します。

日時／4月1日(土)・2日(日)

午前9時30分～午後3時

会場／朝霞駐屯地(大泉門、朝霞門、和光門、西通用
門から入場できます)

※自動車、バイクの乗り入れはできません。

※ペットは衛生および危害防止から入場できません。

※酒類の持ち込みはできません。駐屯地内厚生センター
で販売しています。

リサイクルプラザ企画運営協議会講座

会場・☎／リサイクルプラザ ☎486-0222

対象／市内在住の18歳以上の方

申込方法／4月1日(土)午前9時から電話または直接リ
サイクルプラザへ(初心者優先)

保育／あり(1歳以上就学前まで)

※講座開催日には、リサイクルプラザ3階で「手作り
石けん」の販売をしています。

「さき織り教室」

日時／4月14日(金) 午前10時～午後3時

定員／4人

内容／使わなくなった布を、もう一度ステキな布に織
り上げます(約30cm×50cmのテーブルセンター)

持ち物／綿素材の不用になった衣類・布などを、合計
で約1㎡以上(1～3種類の組み合わせ可、切らず
に持参、伸縮素材は不向き)、昼食の用意(お弁当)

「残り毛糸の再利用」

日時／4月18日(火) 午前10時～正午

定員／10人

内容／残り毛糸を使って『ブローチ』を作ります

持ち物／かぎ針3～6号(材料は不要です)

※初心者の場合、作品内容が変わることがあります。

「固形石けん作り」

日時／4月19日(水) 午前10時～正午

定員／6人

内容／廃食油で手作り石けんを作ります

持ち物／開かず洗い乾かした500ml牛乳パック(必ず
牛乳パックのこと)、マスク、エプロン、ゴム手袋(軍
手は不可)※安全のためサンダル履きは不可、長ズ
ボン着用。廃油の持参可。詳細はお問い合わせくだ
さい。

外国人講師と学ばやさい英会話入門

会場・☎／ゆめばれす(市民会館) ☎466-2525

義務教育終了程度の知識から学べる英会話入門。気
軽に話せるようになりたい!という方に人気の教室で
す。外国人講師によるやさしい英会話レッスン。3か
月間、発音・日常会話などを楽しく学びます。

日時／5月10日～7月26日 毎週水曜日 全12回

①午後5時30分～6時30分

②午後6時45分～7時45分

定員／10人(申込多数の場合は抽選)

参加料／5,000円

申込方法／4月24日(月)までに電話で

主催／(公財)朝霞市文化・スポーツ振興公社

シンボルロード整備基本計画(案)の市民説明会

☎／みどり公園課 ☎463-0374

4月27日(木)までパブリック・コメント(意見募集)
を実施しているシンボルロード整備基本計画(案)に
ついて、市民説明会を開催します。

日時／4月8日(土) 午後1時～3時

会場／市役所別館5階大会議室

申込方法／事前申込不要。当日直接会場へ

情報
BOX



催し・
講座