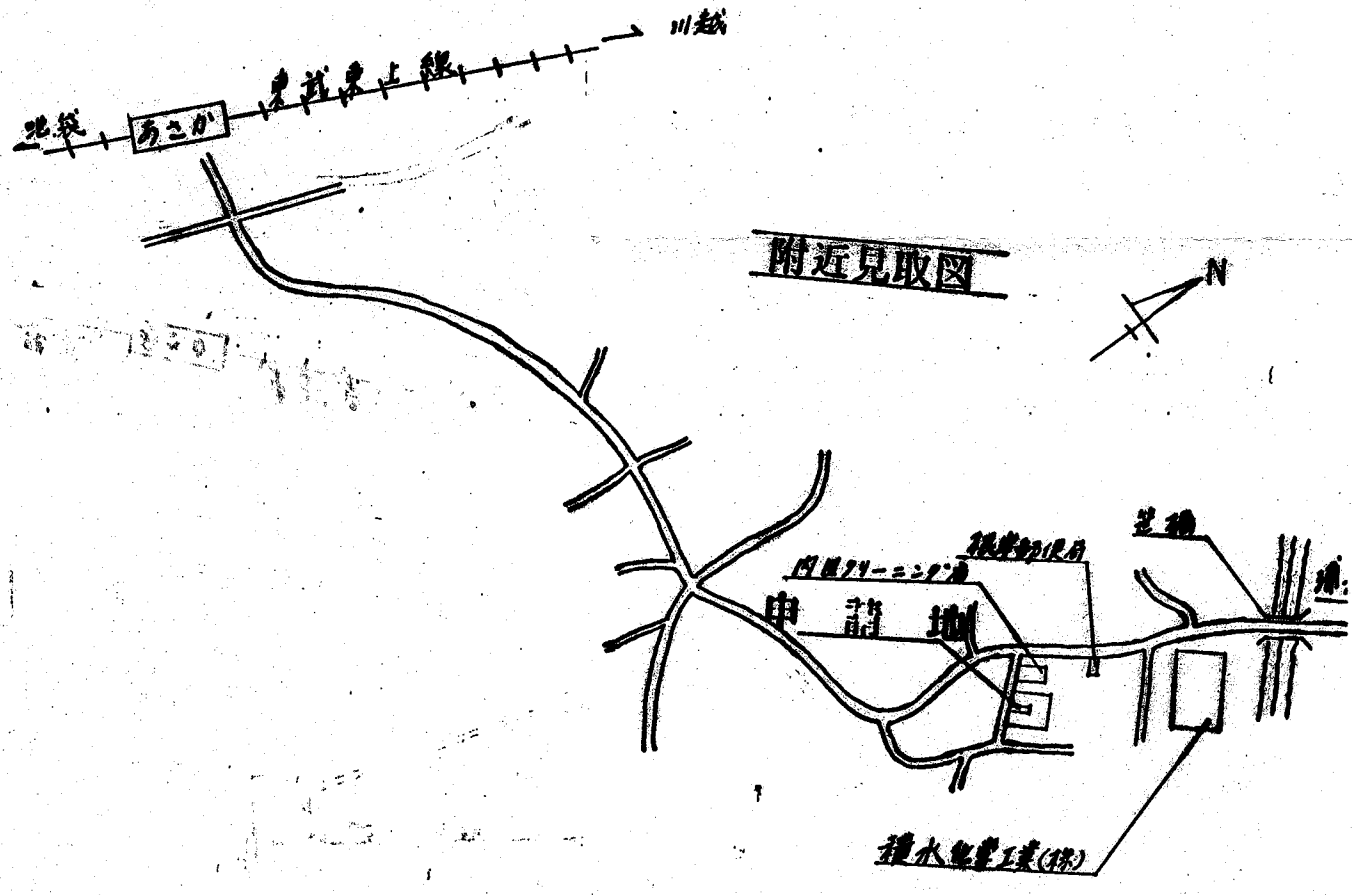
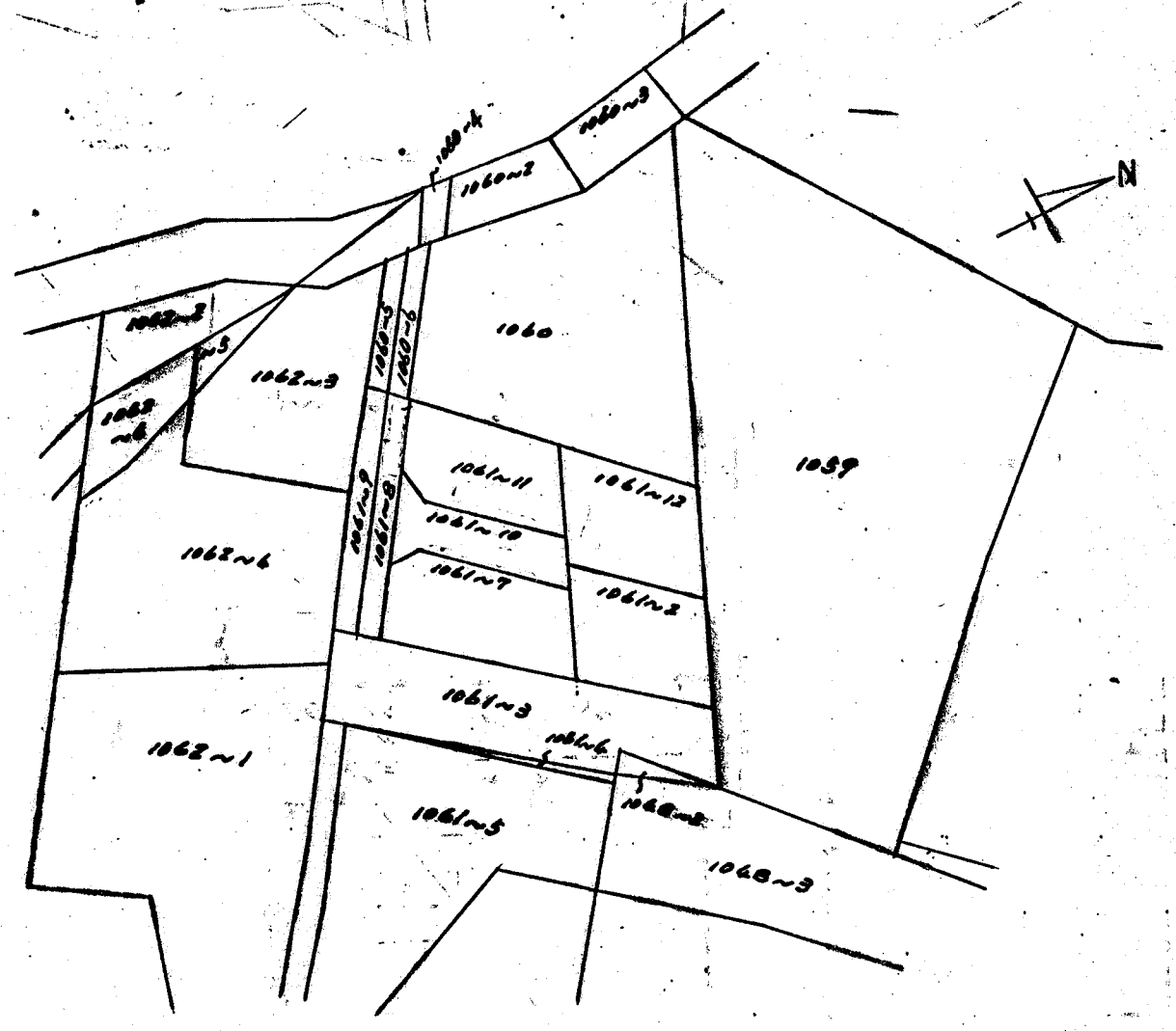
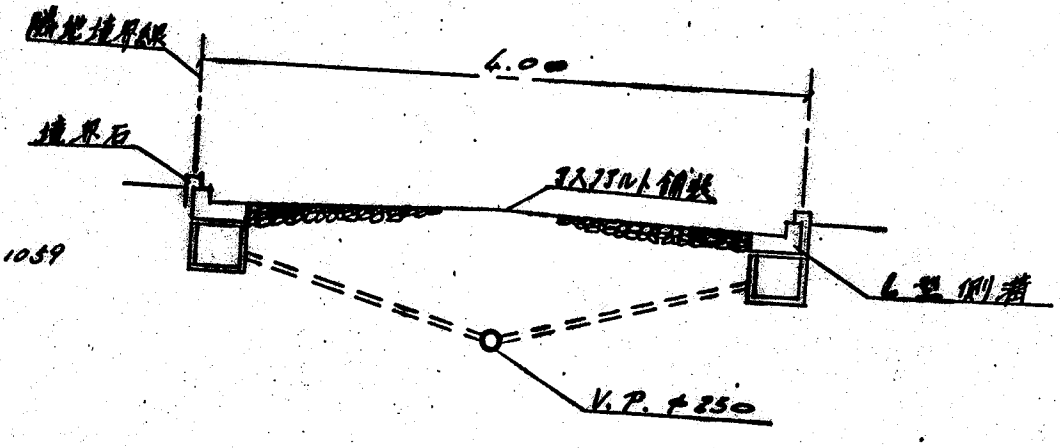
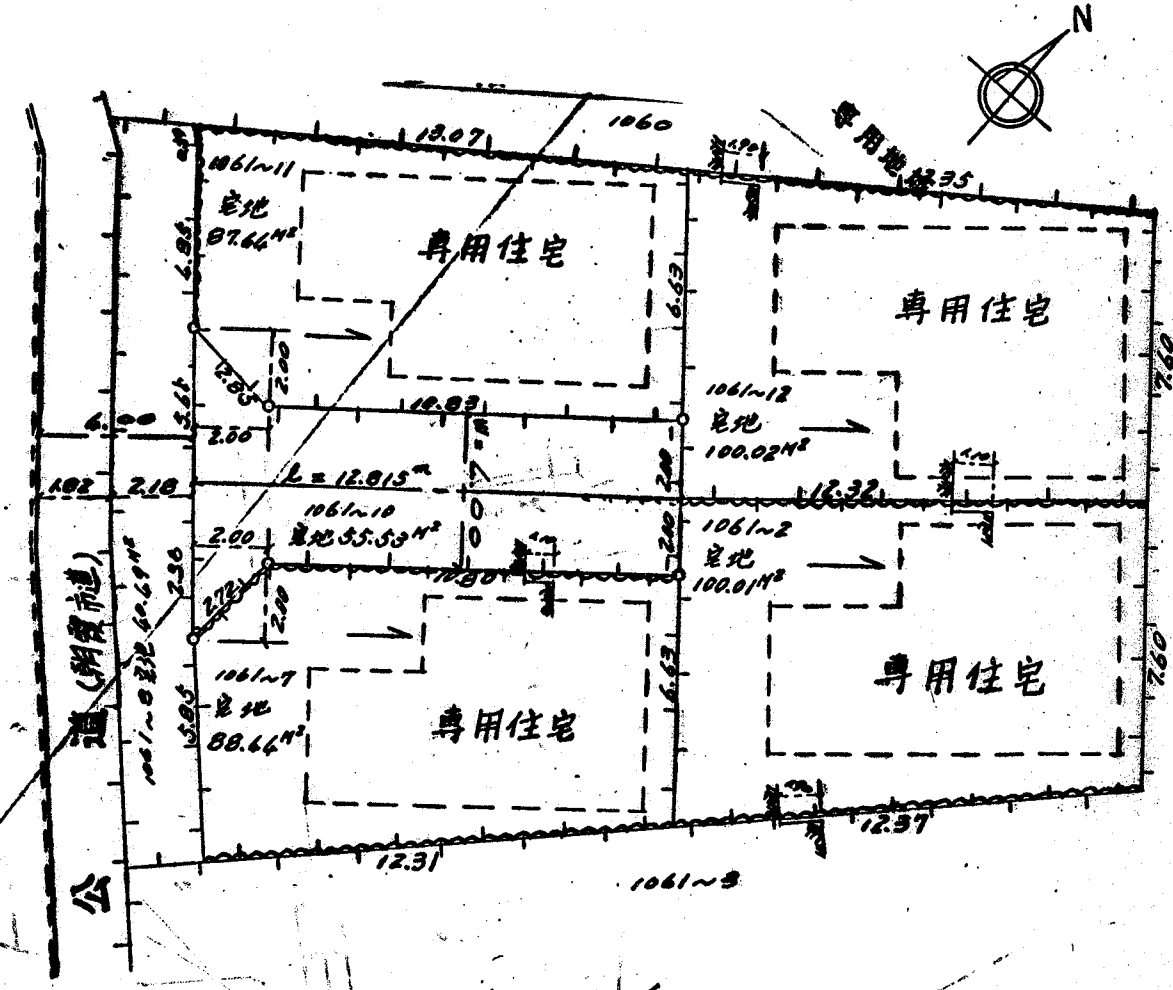


# 道路位置図 (指定)

指定年月日	昭和56年9月31日	番号	第71号
1. 申請に係わる土地の地名地番			
埼玉県朝霞市根岸台3丁目1061-10			
2. 申請に係わる道路の幅員、延長及び面積			
幅員	4.00m	延長	12.87m
面積	55.53平方m		
3. 利用宅地総面積			
376.00平方m			



縮尺	付近見取図	
	地籍図	1/200
	構造図	1/50
	公図の写し	1/600