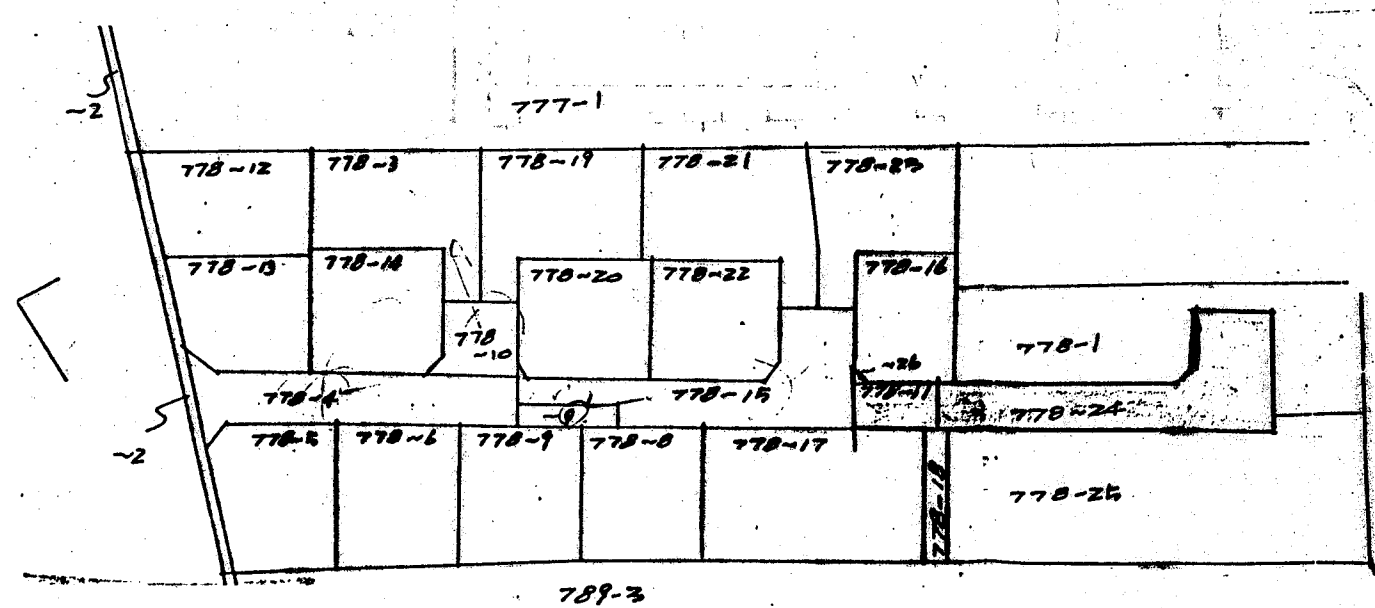
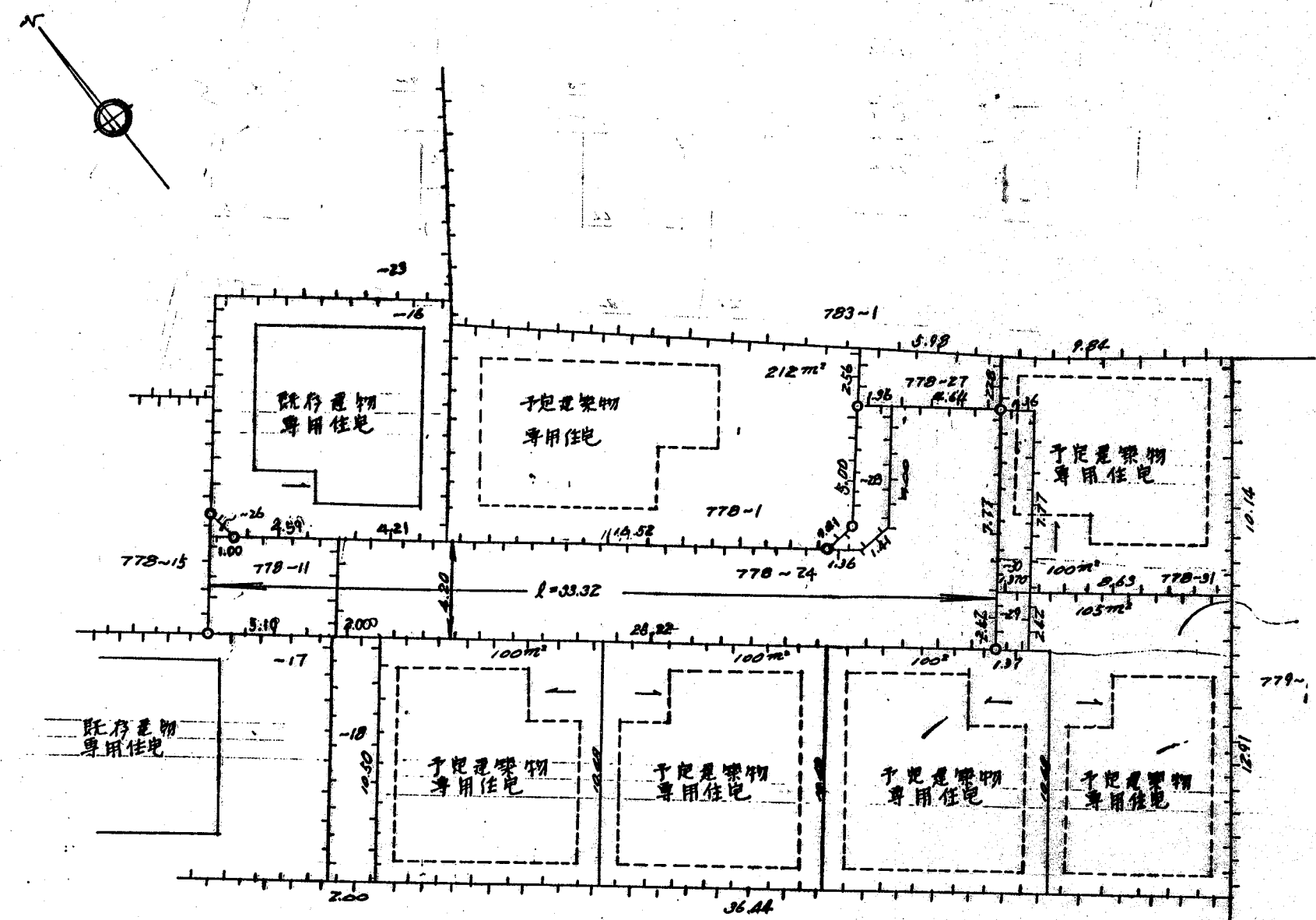


道路位置図 (指定)

指定年月日	昭和58年1月21日	番号	第61号
1. 申請に係わる土地の地名地番			
埼玉県朝霞市大字宮戸字中通 778-24, 21, 26, 28			
2. 申請に係わる道路の幅員、延長及び面積			
幅員	4.20 m	延長	32.32 m
面積	175.18 平方m		
3. 利用宅地総面積		718.92 平方m	

縮尺	付近見取図	
	地籍図	1/250
	構造図	1/
	公図の写し	1/600



公図の写し S=1/600

