

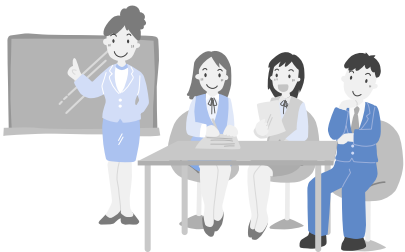
ようこそ！

ASAKA LIFELONG LEARNING INFORMATION

あさかの生涯学習へ

あさか学習おとどけ講座

市の情報や身近な情報などを講座として皆さんの学習の場へお届けします。お申し込みいただける方は、市内在住、在勤または在学する5人以上の方で構成された団体です。メニューは「あさか学習おとどけ講座」リーフレット、生涯学習ガイドブック『コンパス』や市ホームページでご覧いただけます。ぜひ、ご利用ください。



利用方法

- ①平成20年度あさか学習おとどけ講座メニューの中から学びたい講座を選んでください。
- ②生涯学習課に日時、講座メニュー、受講予定人数、会場、その他必要事項をご連絡ください。
- ③利用する団体の代表者は、「あさか学習おとどけ講座利用申込書」に必要事項を記入して提出（行政メニュー：実施日の14日前までに、市民メニュー：実施日の1か月前までに）してください。
- ④「あさか学習おとどけ講座利用(決定・否決)通知書」をお送りします。
- ⑤講座スタート！
- ⑥講座終了後14日以内に「あさか学習おとどけ講座利用報告書」を提出してください。

予告

人権問題 講演会

「報道と人権」 ～松本サリン事件からの教訓～

講師：河野義行さん(作家) 日時：10月16日(木) 午後2時開演 定員：200人
会場：中央公民館・コミュニティセンター3階ホール(入場無料)
詳しくは、広報あさか9月15日号をご覧ください。



生涯学習ボランティアバンク制度をご利用ください!

みなさんの“学びたい”というご希望にお応えするための制度です。すでに公民館等で活動しているサークルの会員募集ではなく、これから学習活動に取り組もうとするグループや個人に対して、お手伝いできるボランティアバンク登録者をご紹介します。

登録分野一覧については、生涯学習課にお問い合わせください(生涯学習ガイドブック「コンパス」にも掲載しています)。

ご利用上の注意

- ・講師料は、無料です。
- ・学習場所(公民館、利用者宅等)は、制度を利用される方がご用意ください。
- ・教材費、交通費、会場費等の実費については、ご負担いただきます。

ボランティアバンクへの登録も随時受け付けています

みなさんが持つさまざまな知識や経験、優れた技術や技能をボランティアバンクに登録していただき、生涯学習の推進を図ります。登録に関しては生涯学習課までご相談ください。

上記のほか、「保育ボランティア制度」もありますので、詳細は生涯学習課までご相談ください!

～利用までの流れ～

- ①登録者を選びます
- ②生涯学習課にご連絡を
依頼したい内容などが決定したら、電話または窓口までご連絡ください。
- ③登録者の中から希望する講師を紹介します
登録者の連絡先などの情報をお知らせします。
- ④登録者にお電話を
登録者に直接連絡し、日時や場所など学習スタートに向けての打ち合わせをさせていただきます。
- ⑤学習スタート

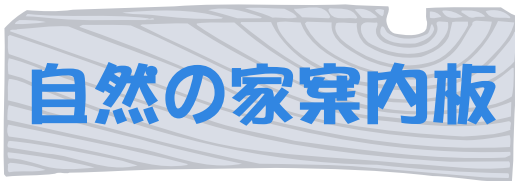
自然の家バスツアー

吾妻高原の紅葉と

会津西街道の宿場

「大内宿」探訪の旅

ようこそ！
あさかの生涯学習へ



参加者募集！



全山紅葉の吾妻の山々。神秘の水面に磐梯山を映す五色沼。自然の家の所在地「福島」の選りすぐりのスポットを巡る旅です。宿場「大内宿」も訪ねます。のんびりとした時間をお過ごしください。皆さんの参加をお待ちしています。

日程 / 10月22日(水)・23日(木)

1泊2日

第1日目

朝霞市役所 吾妻小富士 磐梯吾妻スカイライン 五色沼 野口英世記念館・世界のガラス館 自然の家

第2日目

自然の家 飯盛山 鶴ヶ城 会津西街道・大内宿 那須塩原 朝霞市役所

雨天の場合、見学コースの変更があります。あらかじめご了承ください。

対象 / 市内在住、在勤の方 定員 / 40人

募集人数はグループでの申し込み4人2組、3人4組、2人6組、個人参加者(相部屋)8人(定員を超えた場合は9月30日(火)午前10時から市役所4階第2会議室で公開抽せんを行います。)

参加費 / 1人 8600円 (宿泊料、食事代4食分、見学料等)

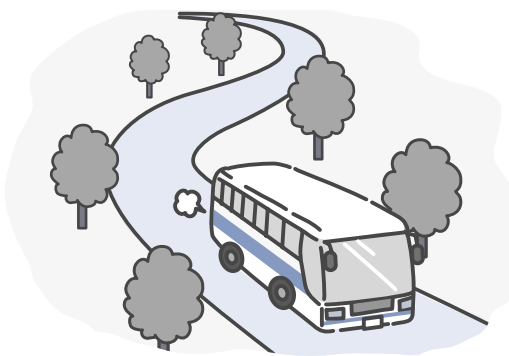
申込方法 / 往復はがきに、住所・氏名・年齢・性別・電話番号(グループの場合は全員の住所・氏名を記入のこと)と自然の家バスツアー希望と明記のうえ、9月26日(金)必着」までに生涯学習課へお申し込みください。

申し込みは1人または1グループ1通に限りです。必要事項記入もれの場合は、無効となりますのでご注意ください。

申し込み・問い合わせ / 教育委員会生涯学習課

〒351 8501 朝霞市本町1 1
1 内線2455 ☎04 8 463 2920(直通)

朝霞市立猪苗代湖自然の家
☎0242 94 2434



朝霞市立猪苗代湖自然の家 年末年始特別先行 予約のご案内

自然の家では、年末年始期間(12月28日(日)～平成21年1月5日(月)宿泊分)の特別先行予約を受け付けます。

特別先行予約のできる方 / 市内在住、在勤、在学の方に限ります。

申込方法 / 往復はがきに全員の「氏名・年齢・電話番号・住所(在勤の場合は勤務地も)」と、「利用希望日」を明記して平成20年9月30日(火)必着」でお申し込みください。

申込多数の場合は抽せんとなり、当選の方は12月15日(月)までに利用申請を行っていただきます。

一般予約は10月1日(水)から12月15日(月)までにお申し込みください(電話予約可)。

所在地 / 福島県会津若松市湊町 大字赤井字戸ノ口53(☎02 42 94 2434)

申し込み・問い合わせ / 朝霞市本町1 1 生涯学習課 内線2452 ☎048 4 63 2930(直通)



公民館の

ひろば

施設名	問い合わせ先	休館日(9/1~9/30)
中央公民館・コミュニティセンター	048 465 7272	9/1・8・15・22・29日
東朝霞公民館	048 463 9211	9/7・15・16・21・23・29日
西朝霞公民館	048 462 1411	9/7・15・16・21・23・29日
南朝霞公民館	048 461 0163	9/1・8・14・15・22・23・28日
北朝霞公民館	048 473 0558	9/7・15・16・21・23・29日
内間木公民館	048 456 1055	9/1・8・14・15・22・23・28日

中央公民館

プラネタリウム情報 引越しするならどこの星？



はじめに秋の星座たちを、シュウとカニが紹介していきます。ペガス座、アンドロメダ座、カシオペア座などです。そして、星座の神話は、星占いの星座のひとつ「おひつじ座」のお話です。ママ母にいじめられていた、かわいそうなヘレーとプリクソスは、幸せになれるのでしょうか。

その後、地球の家族である太陽系の星たちを訪ねていきます。地球から引越して行くのに、快適な星はあるのでしょうか。水星、火星、土星などの惑星...また、地球にとっての月と同じ衛星なども探検していきます。はたして、住んでみたい星は見つかるのでしょうか。

期間・日時：9月21日(日)~

毎週日曜日 午前11時、午後1時30分、午後3時の3回放映

対象：どなたでも

定員：90人

観覧料：大人(高校生以上)200円
子ども(中学生以下)100円

申込方法：当日、それぞれ放映開始15分前から3階プラネタリウム入口前で受け付けます。

その他：朝霞・志木・和光・新座市に在住・在勤(在学・在園)以外の方は5割増し料金になります。また、30人以上の場合は、団体扱いとなり観覧料が半額になります。(団体放映の場合は事前にご相談ください。)

中央公民館

パソコン相談

パソコンに関する下記のご質問にお答えする事業を、一人あたり約1時間で行っています。

- ・文章作成、編集 (Word 使用)
- ・表計算・住所録 (Excel 使用)
- ・はがき作成 (Word・Excel 使用)
- ・デジタルカメラの画像保存・編集
- ・インターネットの検索方法
- ・ウイルス対策等に関すること

日時：毎週土曜日 午前10時~正午、午後1時~午後4時

対象：パソコン入門~中級【市内在住・在勤(在学)の方に限ります。】

定員：6人(1時間ごと)

講師：パソコン相談員(ボランティア講師)

費用：無料 保育：なし

申込方法：中央公民館窓口または電話にて事前予約(空き状況により、当日予約も受け付けます。)

相談が1回で終わらない場合は、次回以降の申し込みが必要になります。
その他：ご自身のパソコンをお持ちの方は、お持ちいただくことによりスムーズな対応ができます。

東朝霞公民館

生活教養講座 「旅を楽しむ・はじめての英会話」

初心者向けの英会話です。海外旅行時や日常生活において知っておくと便利で簡単な英会話・語源をみなさんと学んでみませんか！

日時：9月24日(水)・10月1日(水)・8日(水)
午後1時30分~3時30分

対象：成人(おおむね50歳以上)
定員：20人(申込多数の場合は抽せん)

講師：拓殖大学名誉教授 小池定謨さん

費用：無料

持ち物：筆記用具

申込方法：9月12日(金)午後5時まで電話または東霞公民館窓口で受け付けます。



内間木公民館

子どもランド 「こども茶道教室 ~日本の「心」を感じよう~」

席入り、お茶のたて方、お菓子のいただき方、飲み方全部学ぼう！

日時：10月11日(土) 午前10時~正午

対象：小・中学生

定員：20人(申込多数の場合は抽せん)

講師：内間木公民館茶道クラブ講師 竹間洋子さん

費用：230円程度(お菓子、お茶代)

申込方法：9月30日(火)午後5時まで電話または内間木公民館窓口で受け付けます。



博物館へ行こう！

朝霞市博物館	〒351-0007 岡2・7・22	☎048-469-2285
文化財課文化財保護係	同上	☎048-463-2927
埋蔵文化財センター	〒351-0033 大字浜崎231-2	☎048-486-2244

ギャラリー展示 みんなあーちすと -MY ONLY DOOR-

ドアを開けたらどんな世界が広がっているかな...？
自分だけのドアとその向こうの世界をテーマに、みんなが描いてくれた作品を展示します。
作者の方はもちろん、ご家族・お友達を誘ってぜひ見に来てね！

【9月6日(土)～15日(月) 一般参加作品展示】 8日(月)は休館日です
夏休み作品制作ワークショップで描いた作品です。モザイク・ふき絵など、さまざまな絵画技法の成果も見られます。

【9月17日(水)～28日(日) 市内保育園・幼稚園児作品展示】 22日(月)、24日(水)は休館日です
市内の保育園・幼稚園にご協力いただき、各園のおえかきのカリキュラムの中で、5歳児(一部4歳児)に描いてもらいました。園ごと・クラスごとに展示しています。
*作品の写真・ビデオ撮影は、ご本人の了承を得たものはOKです。(お子さん・お孫さんやお友達など)



期間中は、みんなあーちすとのシンボル「はだかんぼうの木」がお目見えします
葉っぱにみんなの夢や希望を書いて飾ってあげてね！

昨年の展示風景

時間：午前9時～午後5時 会場：博物館 ギャラリーほか(「はだかんぼうの木」葉っぱ作りはエントランスにて)

ようこそ！
あさかの生涯学習へ

朝霞市県展作品展

-入選・委嘱・招待・審査員・運営委員作品を会して-

9月14日(日)～28日(日)

協賛：朝霞市美術協会

5月27日(火)から6月18日(水)まで「第58回埼玉県美術展覧会」(県展)が埼玉県立近代美術館で開催され、朝霞市からは14点の作品が入選しました(朝霞市美術協会会員作品を含む)。

「朝霞市県展作品展」では、これらの作品に委嘱・招待・審査員・運営委員作品をあわせ、日本画、洋画、彫刻、工芸、書、写真の各部門における計21点の作品をご紹介します。



高田誠記念賞 「前へ」(彫刻) 小関良太さん作

【展示予告】

今年は源氏物語千年紀！

第23回企画展

平安王朝

～源氏物語の時代～

10月11日(土)～11月24日(月)

後援：源氏物語千年紀委員会

詳しくは、『広報あさか』9月15日号にてご案内します。

*関連講座のお知らせもあります。

博物館
体験教室

昔のおもちゃで遊ぼう！

ベーゴマ・こま・メンコ・おはじき・けんだま・おてだま...
おじいちゃん・おばあちゃんも昔楽しんだおもちゃに、みんなも挑戦してみよう！朝霞郷土かるたもあるよ！

日時：9月6日(土)、7日(日)、14日(日)、15日(月)、20日(土)、21日(日)、23日(火)、27日(土)、28日(日)

午前9時30分～午後4時30分

*時間内入退場自由

会場：博物館 講座室

対象：どなたでも(主に小学生とその保護者)

申込方法：事前申込不要。当日直接会場へ



博物館・埋蔵文化財センターおやすみカレンダー

休館日 毎週月曜日・毎月第4金曜日(祝日にあたる時は開館) 祝日の翌日(土日にあたる時は開館) 12月27日～1月4日 第4金曜日は、文化財保護係の窓口は受け付けします。

開館時間 午前9時～午後5時

埋蔵文化財センターの休所日・開所時間は博物館に準じます(臨時の開館・休館は除く)

9月							10月						
日	月	火	水	木	金	土	日	月	火	水	木	金	土
	1	2	3	4	5	6				1	2	3	4
7	8	9	10	11	12	13	5	6	7	8	9	10	11
14	15	16	17	18	19	20	12	13	14	15	16	17	18
21	22	23	24	25	26	27	19	20	21	22	23	24	25
28	29	30					26	27	28	29	30	31	



新着図書を紹介

昭和二十年の「文藝春秋」
文藝春秋 051
西洋の哲学・東洋の思想
小坂国継 講談社 102
小さな哲学史
アラン みすず書房 130
こころと脳の対話
河合雄雄ほか 潮出版社 146
「昭和」を点検する
保阪正康ほか 講談社 210
ナシヨナリズムの狭間から
山下英愛 明石書店 210
坂井三郎と零戦
三野正洋 P H P 研究所 289
埋没する国家 田中直毅 講談社 304
総理の辞め方
本田雅俊 P H P 研究所 312
ネットいじめ
荻上チキ P H P 研究所 371
食虫植物育て方ノート
田辺直樹 白夜書房 471
末期ガン克服への挑戦
白畑貴隆 双葉社 491
「ちよいメタ」でも大丈夫
大櫛陽一 P H P 研究所 498
花火 泉谷玄作 祥伝社 575
ラジオ体操ダイエット
山田和 平凡社 596
魯山人の美食 山田和 平凡社 596
フードバンクという挑戦
大原悦子 岩波書店 611
畑のある生活
伊藤志歩 朝日出版社 611

犬と暮らす幸せな日々
松本秀樹 ベストセラーズ 645
絶対に成功する！起業法
兼田武剛 P H P 研究所 673
やさしい楽しい新油絵入門
鈴木輝實 学習研究社 724
ここからはじめめる書道入門
田中鳴舟 ナツメ社 728
たからのうみの、たからのもの。
古谷千佳子 河出書房新社 748
折り返し点 宮崎駿 岩波書店 778
デイリー日露英・露日英辞典
三省堂 883
藪の中の家
山崎光夫 中央公論新社 910
命の一句 石寒太 徳間書店 911
なぜ君は絶望と闘えたのか
門田隆将 新潮社 916
妃は船を沈める
有栖川有栖 光文社 917
誘拐 五十嵐貴久 双葉社 917
士道の本懐
泉秀樹 P H P 研究所 917
酔郷譚
倉橋由美子 河出書房新社 917
なぜ泣くのか
小手鞠るい 徳間書店 917
七色の密室 佐野洋 有楽出版社 917
非常識家族 曾野綾子 徳間書店 917
せつないいきもの
竹本健治 光文社 917
悲劇もしくは喜劇
深谷忠記 実業之日本社 917
西行月に恋する
三田誠広 河出書房新社 917
棟居刑事の荒野の証明
森村誠一 双葉社 917
アカペラ 山本文緒 新潮社 917
*その他多数。数字・カナは図書の分類です。棚に見当たらないときは、職員までどうぞ

図書館の催し物

行事等	月日	内容	時間	会場
えほんとかみしばい & こどもむけいいが会 (幼児・児童向け)	9 / 4 (木)	スプーンおばさん ピーパー消防隊 ほか2話 約25分	午後3時 30分～ えほんとかみしばい 終了後 えいが会	視聴覚室
	9 / 11 (木)	からすのパンやさん 20分		
	9 / 18 (木)	タオタオ絵本館 天国から落ちたクマ 30分		
	9 / 25 (木)	ムーミン ふしぎなこびと 約25分		
松の木読書会 *	9 / 19 (金)	「美妙、消えた」 嵐山光三郎 / 著	午前10時 ～正午	和室
おはなしパピペポ (幼児・児童向け)*	9 / 13 (土)	絵本の読み聞かせ、 素ばなし等	午前11時 ～正午	お話室

*印は自主サークルによる活動および催しです。

布絵本製作ボランティア養成講座

ボランティアサークル布絵本「ひよこの会」のメンバー養成のための講座を開催します。興味のある方は、ぜひご参加ください。

なお、講座で作った作品は、図書館に残していただき、図書館の資料として活用させていただきます。

日 時：10月7日(火)、21日(火)、11月4日(火)、18日(火) 全4回
午後1時～3時

会 場：図書館(本館)視聴覚室

定 員：20人(先着順)

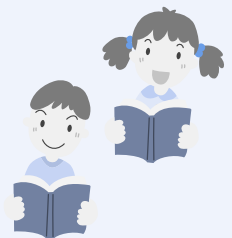
参加費：無料

申込先：図書館(本館) ☎048 466 8686

障害者サービス担当

共 催：布絵本「ひよこの会」

朝霞市立図書館



一般向け映画会「名画 THE 分館」
(図書館北朝霞分館)

上映作品：「サウンドオブミュージック」(1965年作品)

監督：ロバート・ワイズ

出演：ジュリー・アンドリュースほか

日 時：10月13日(月・祝)

午前10時～午後0時52分

会 場：産業文化センター

入 場：無料

問い合わせ：図書館北朝霞分館 ☎048 470 6011

9・10月の図書館のおやすみ

◆本館の休館日

9月：9日(火)、26日(金) / 10月：14日(火)、24日(金)

◆分館の休館日(第2水曜日、第4木曜日)

9月：10日(水)、25日(木) / 10月：8日(水)、23日(木)

◆本館・分館の開館時間

午前9時30分～午後7時(土・日曜日、祝日は6時まで)

朝霞市立図書館(本館)

〒351-0016 青葉台1-7-26 ☎048-466-8686

北朝霞分館

〒351-0033 大字浜崎669-1 ☎048-470-6011