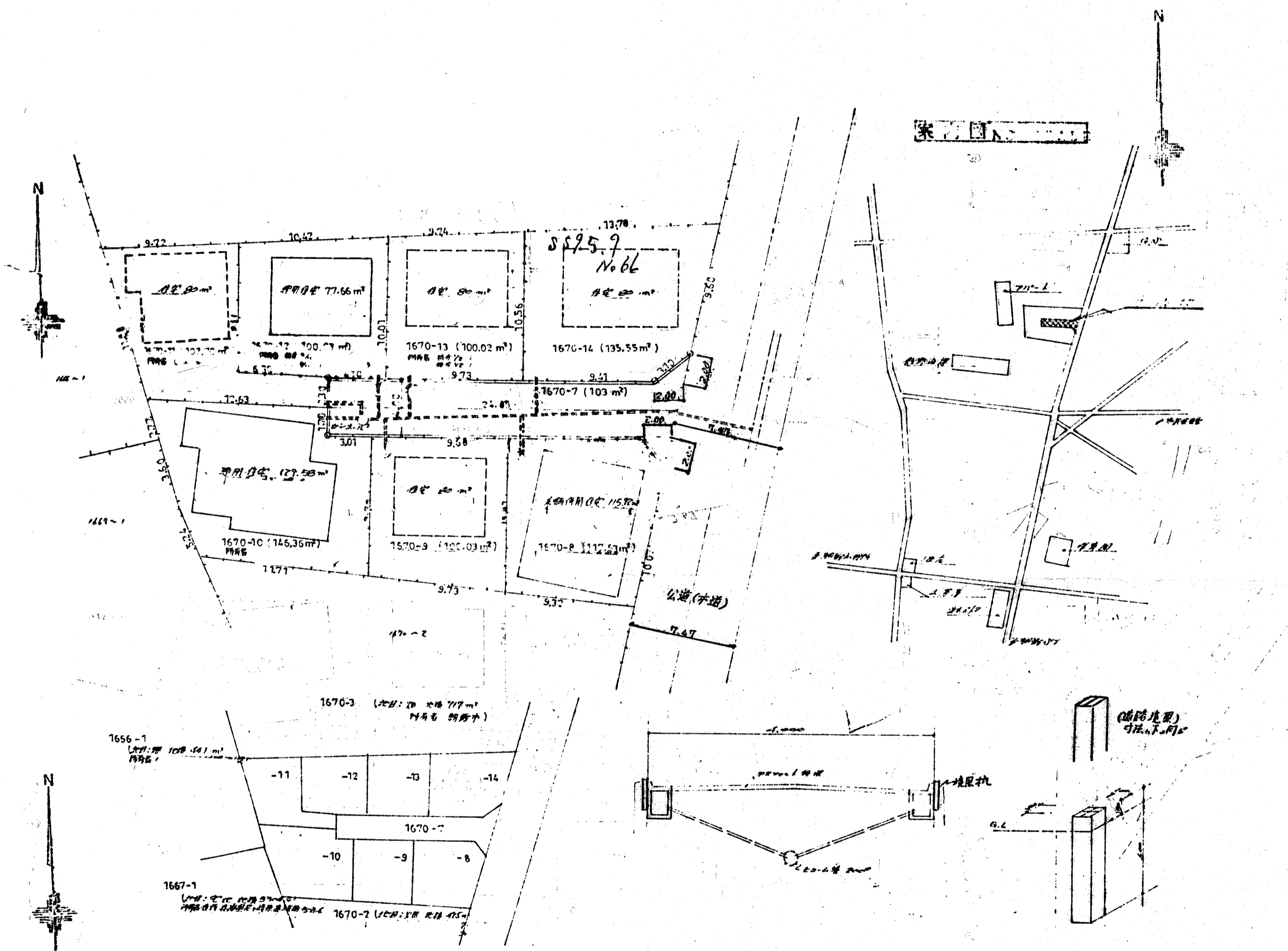


道路位置図 (指定)

指定年月日	昭和58年12月24日	番号	第45号
1. 申請に係わる土地の地名地番			
埼玉県朝霞市本町1丁目1670番7			
2. 申請に係わる道路の幅員、延長及び面積			
幅員	4.00m	延長	24.85m
面積	103.46 平方m		
3. 利用宅地総面積		802.59 平方m	

縮尺	付近見取図	
	地籍図	1/250
	構造図	1/50
	公園の写し	1/600



申請人
 代理人
 市役所
 朝霞市役所
 建設課
 朝霞市本町1丁目1670番7
 1983年12月24日
 第45号