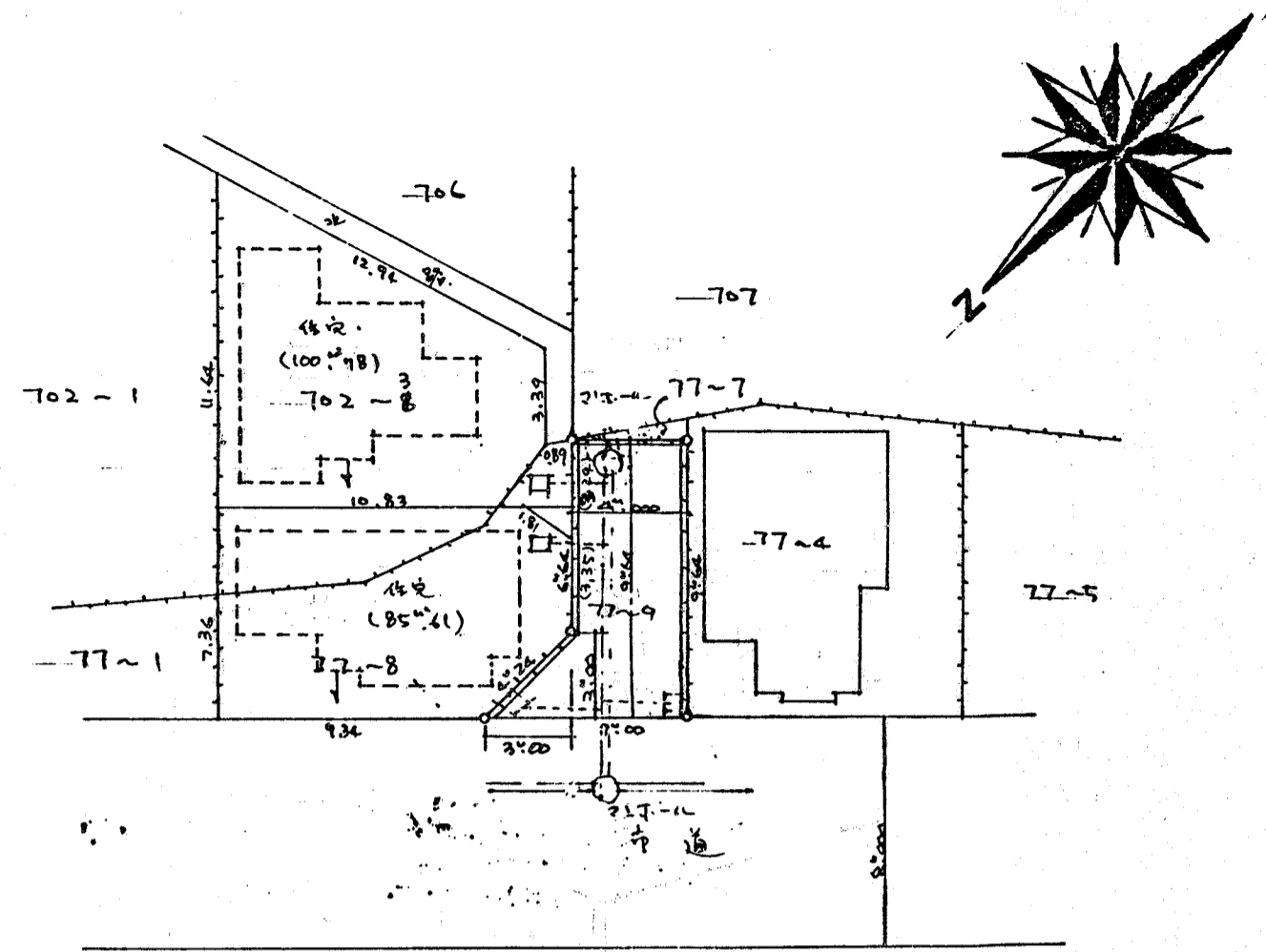
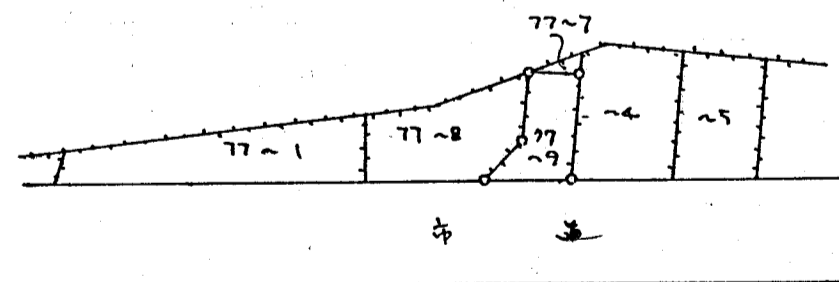
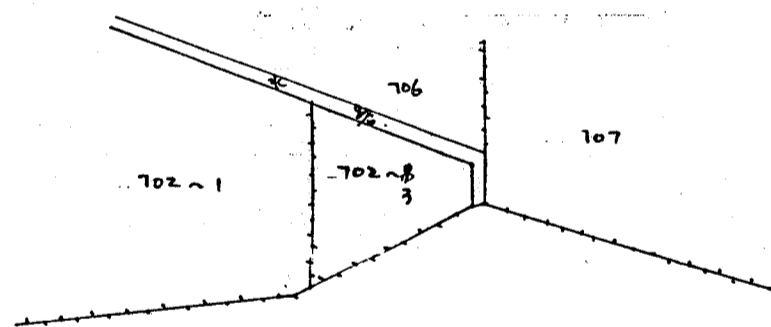


道路位置図 (指定)

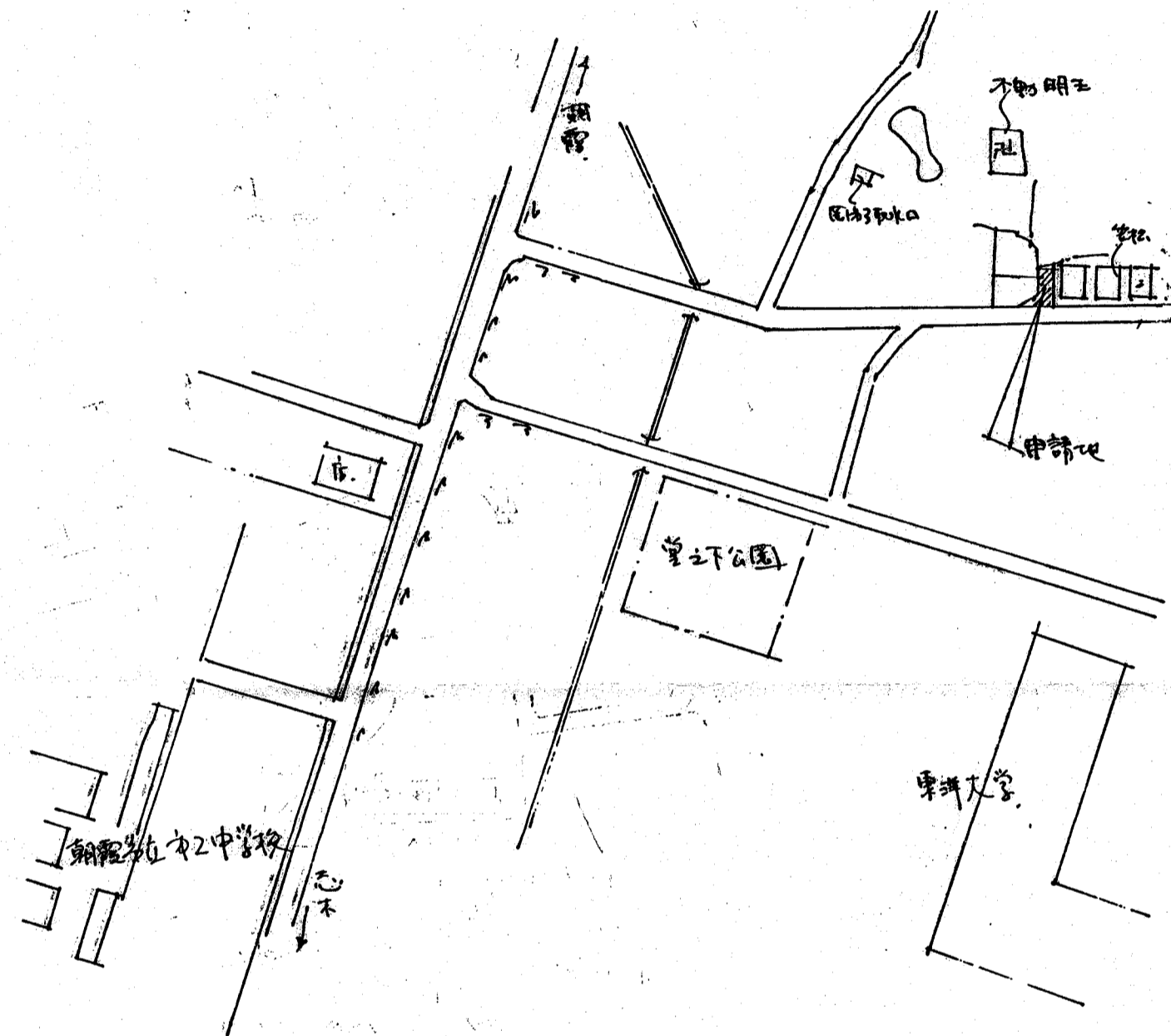
指定年月日	昭和58年10月8日	番号	第31号
1. 申請に係る土地の地名地番			
埼玉県朝霞市岡2丁目77番~9			
2. 申請に係る道路の幅員、延長及び面積			
幅員	4.00メートル	延長	9.64メートル
面積	43.05 平方メートル		
3. 利用宅地総面積		186.39 平方メートル	



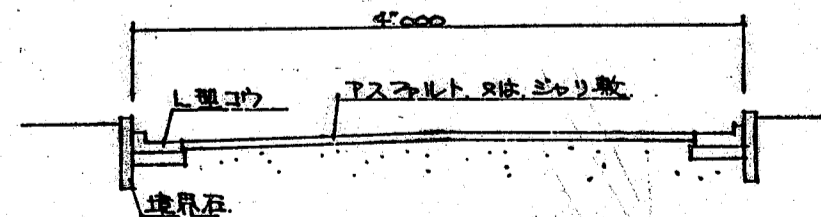
地籍図 5/250



公園 5/600



付近見取図



構造図 5/50

縮尺	付近見取図	
	地籍図	1/250
	構造図	1/50
	公園の写し	1/600