

道路位置図 (指定)

指定年月日 昭和58年7月9日 番号 第16号

1. 申請に係わる土地の地名地番

埼玉県朝霞市根岸台2丁目1117番地33

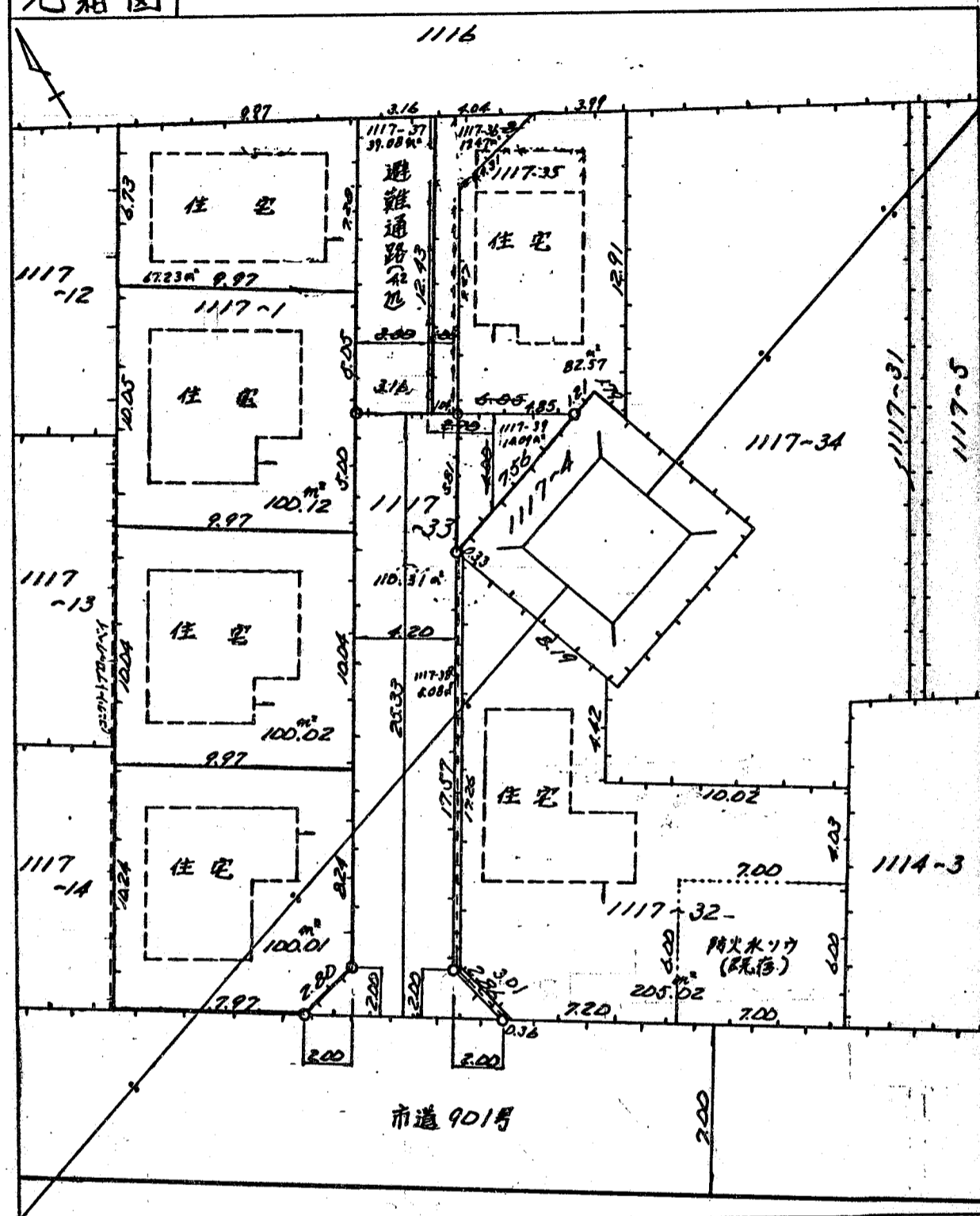
2. 申請に係わる道路の幅員、延長及び面積

幅員 4.20メートル 延長 25.33メートル 面積 110.31 平方メートル

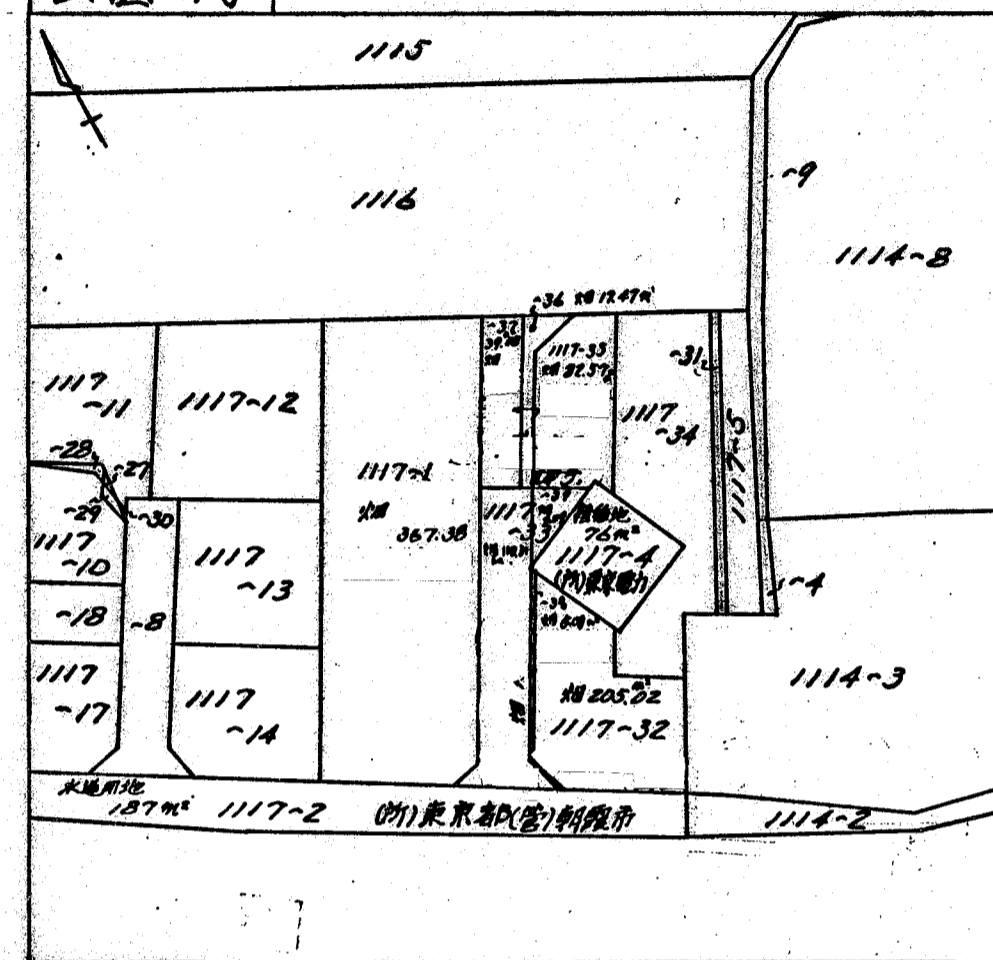
3. 利用宅地総面積 525.67 平方メートル

縮尺	付近見取図	
	地籍図	1/250
	構造図	1/50
	公図の写し	1/600

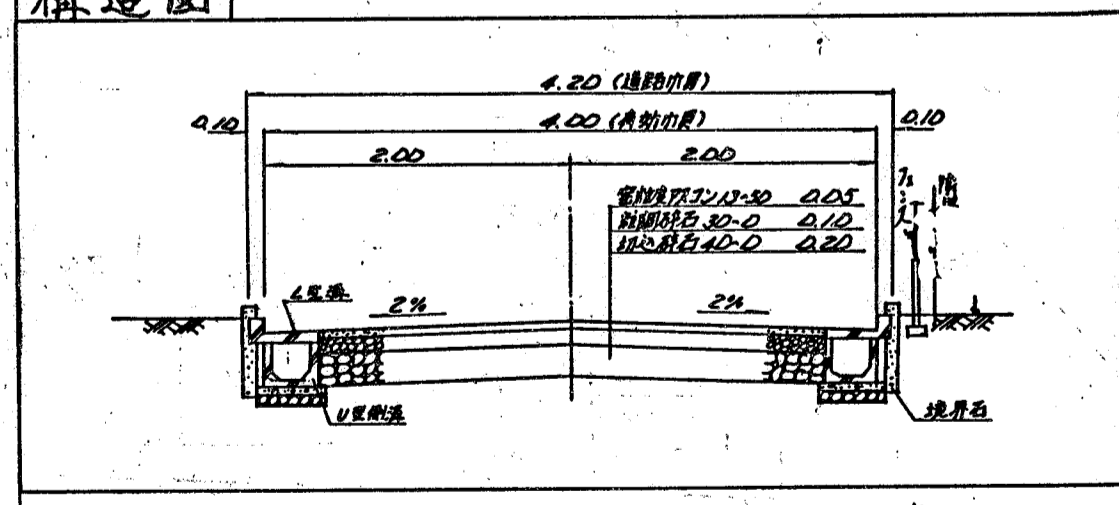
地籍図



公図の写



構造図



付近見取図

