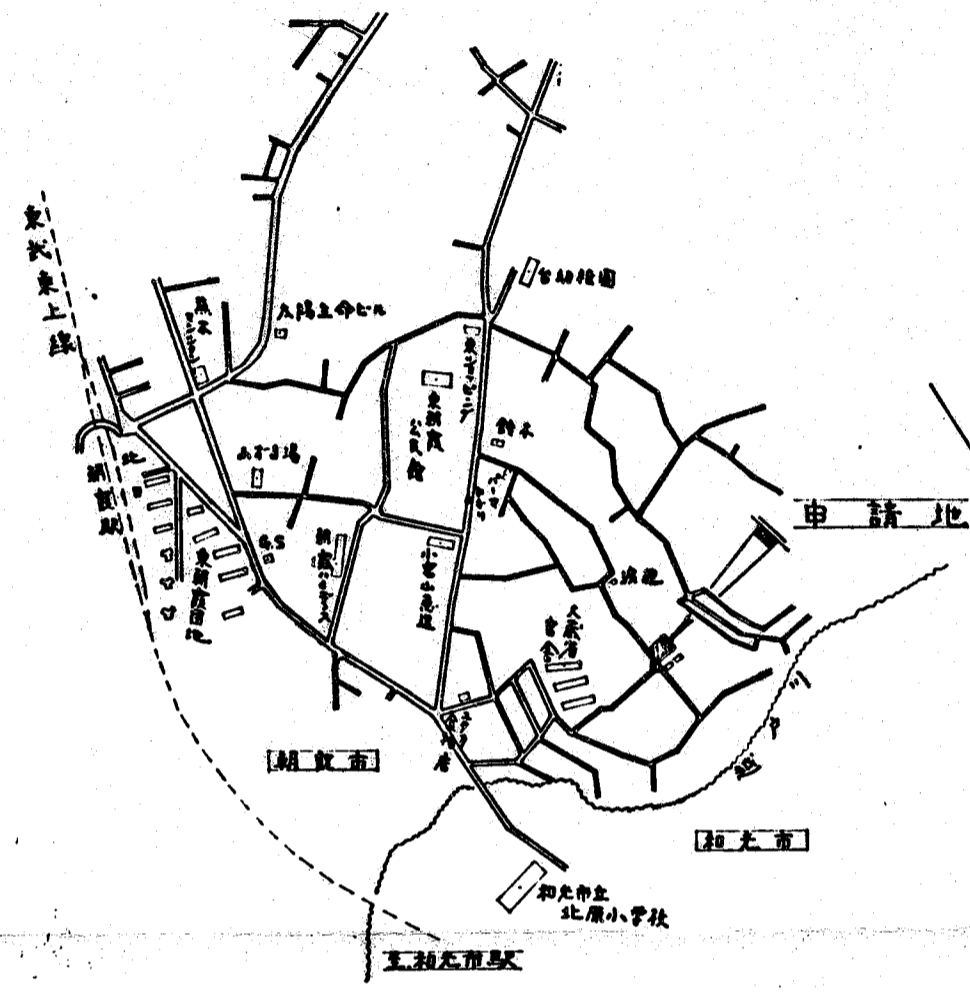
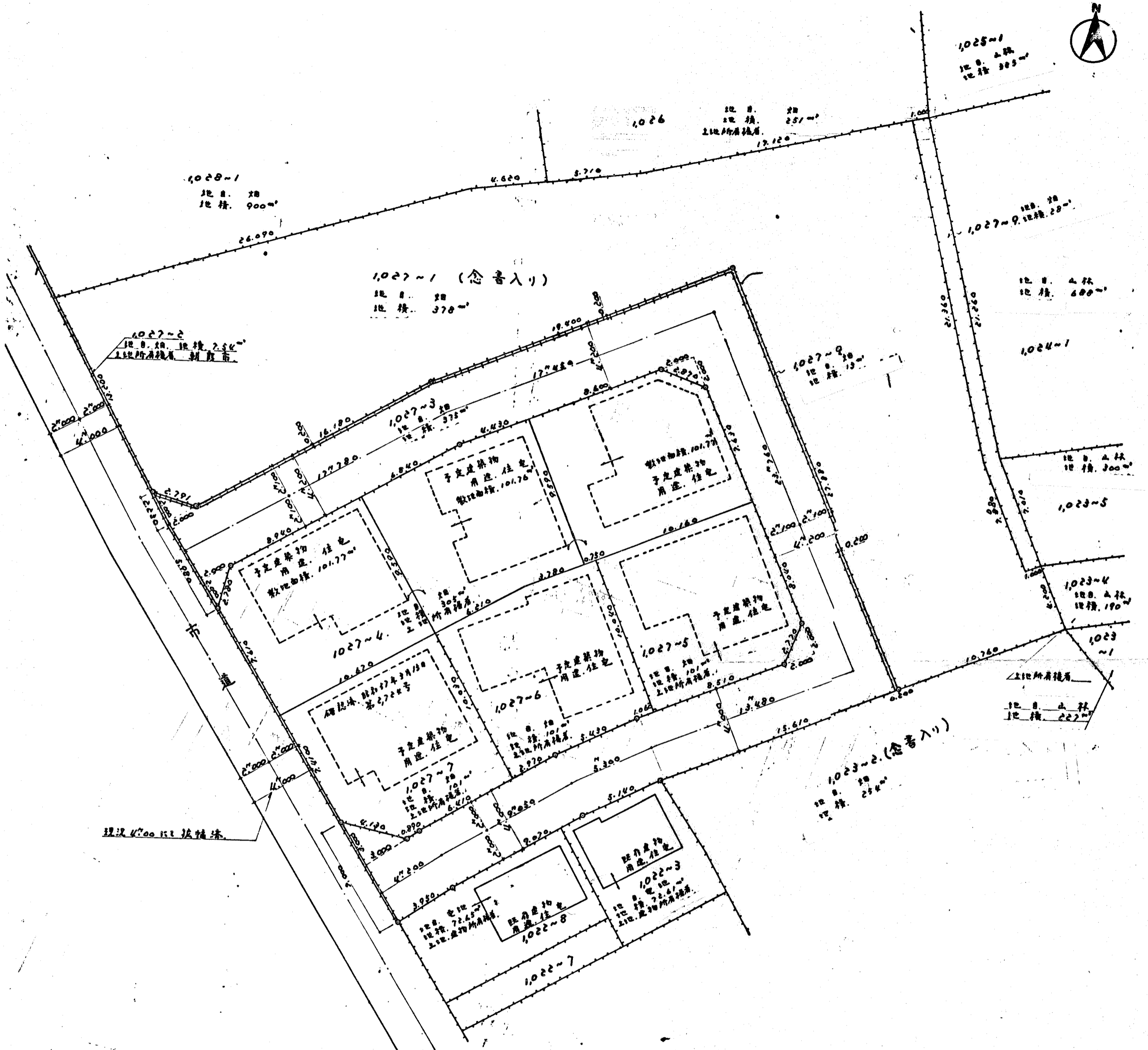


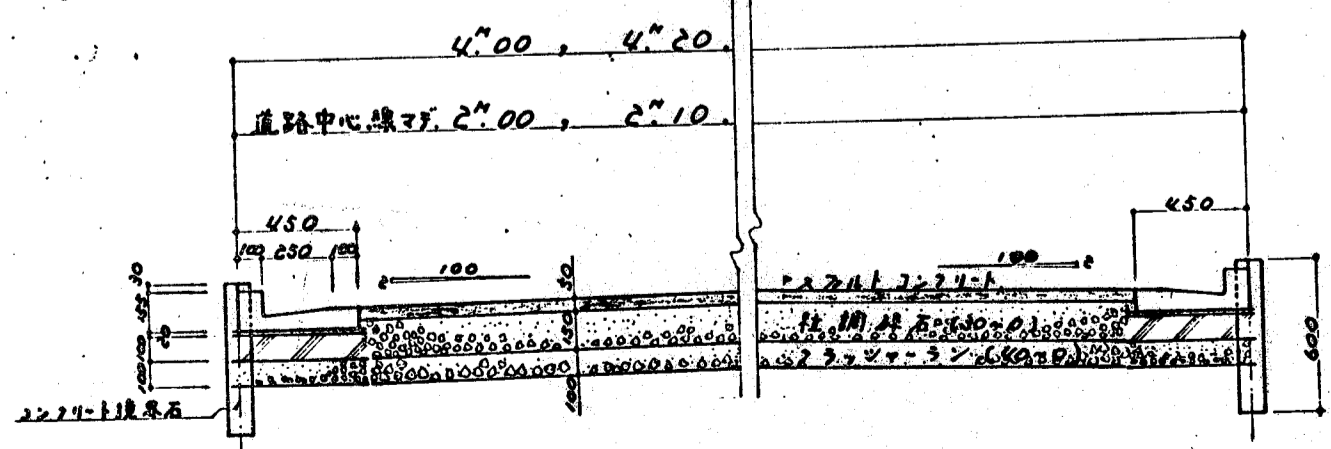
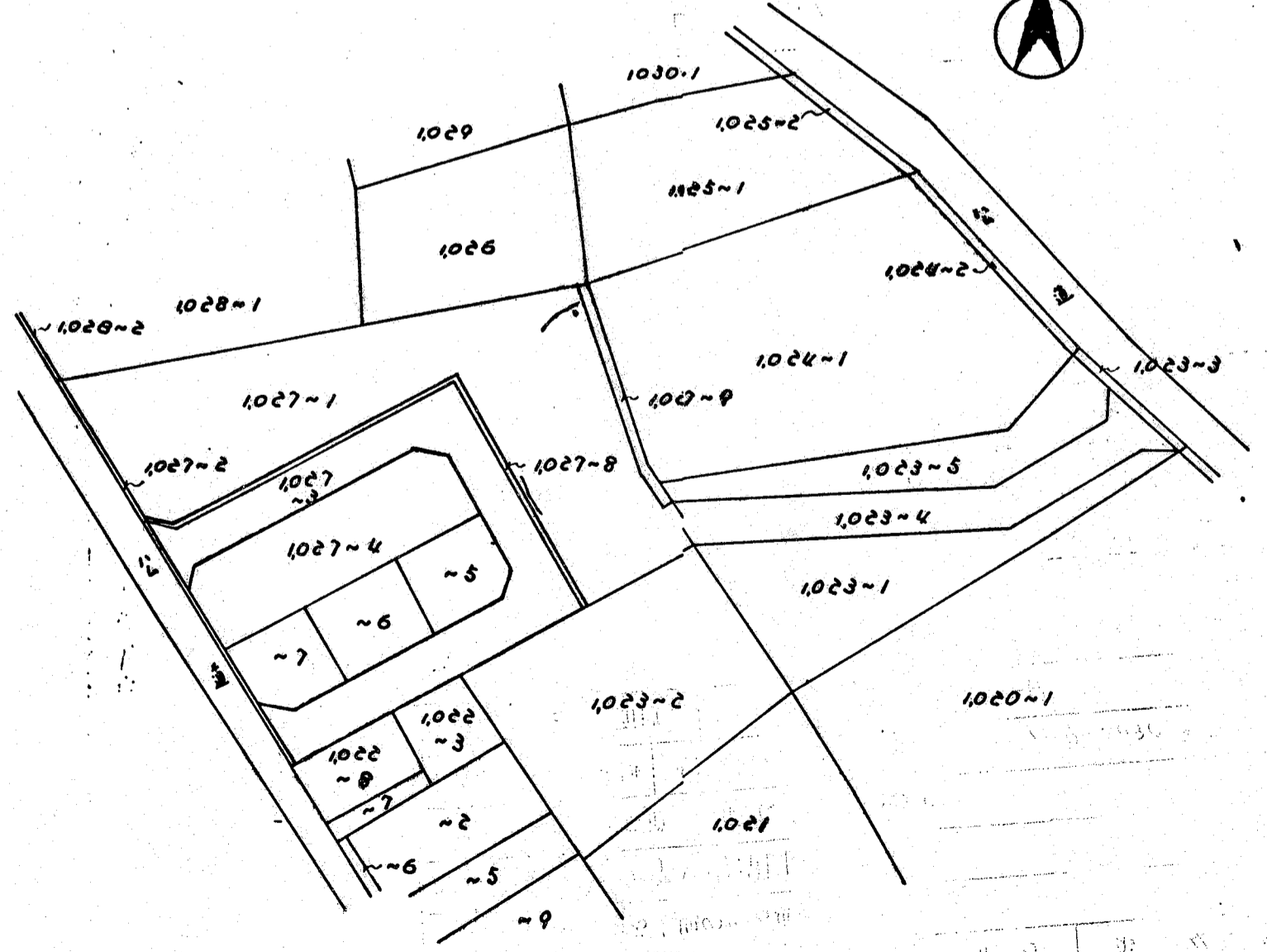
道路位置図 (指定)

指定年月日	昭和58年4月18日	番号	第3号
1. 申請に係わる土地の地名地番			
埼玉県朝霞市根岸台7丁目1027番3, 8			
2. 申請に係わる道路の幅員、延長及び面積			
幅員	4.00メートル	延長	91.02メートル
	4.20		面積 (実測) 388.50 平方メートル
3. 利用宅地総面積		(実測) 610.61 平方メートル	(公簿) 608.00 平方メートル



縮尺	付近見取図	
	地籍図	1/200
	構造図	1/30
	公図の写し	1/600

案内図



索引番号 71-1