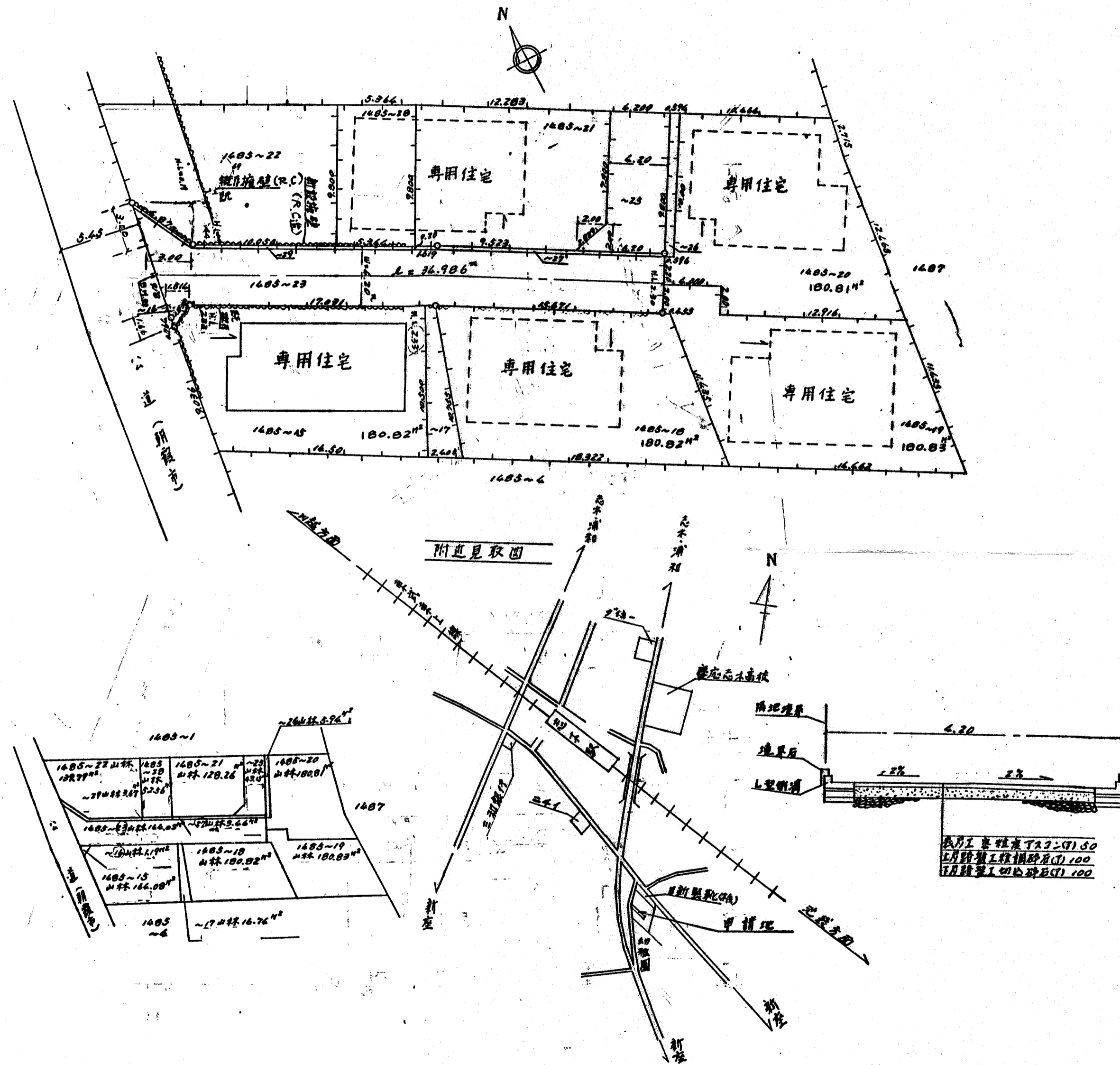
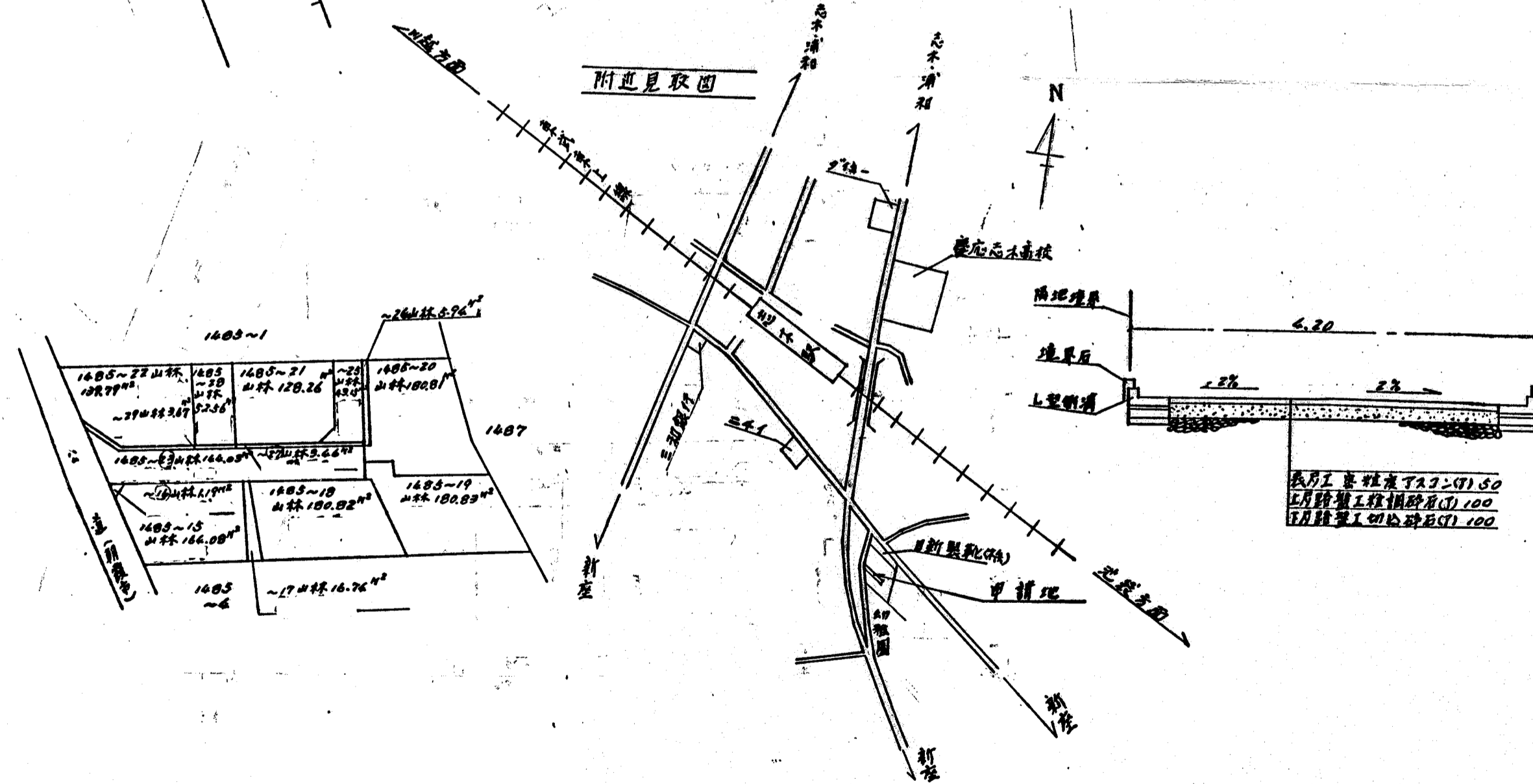


道路位置図 (指定)

指定年月日	昭和58年2月9日	番号	第50号
1. 申請に係わる土地の地名地番			
埼玉県朝霞市三原2丁目1485~16, ~23, 27, 29			
2. 申請に係わる道路の幅員、延長及び面積			
幅員	4.20m	延長	34.98m
面積	152.35平方m		
3. 利用宅地総面積			
729.22平方m			



縮尺	付近見取図	
	地籍図	1/250
	構造図	1/50
	公図の写し	1/600



表内工事費率(ア)1.50
 上月路費(工費)100
 下月路費(切込)100