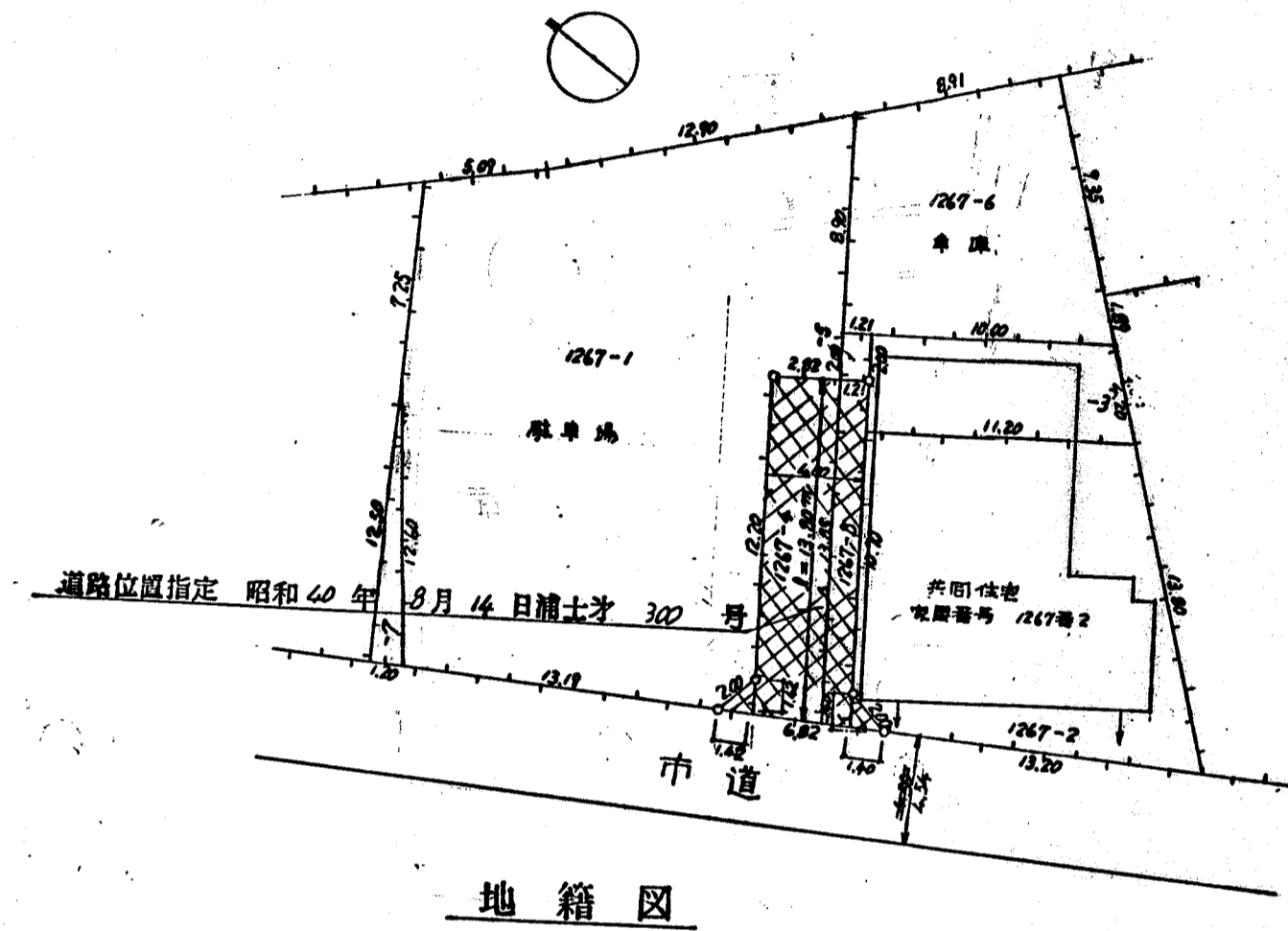
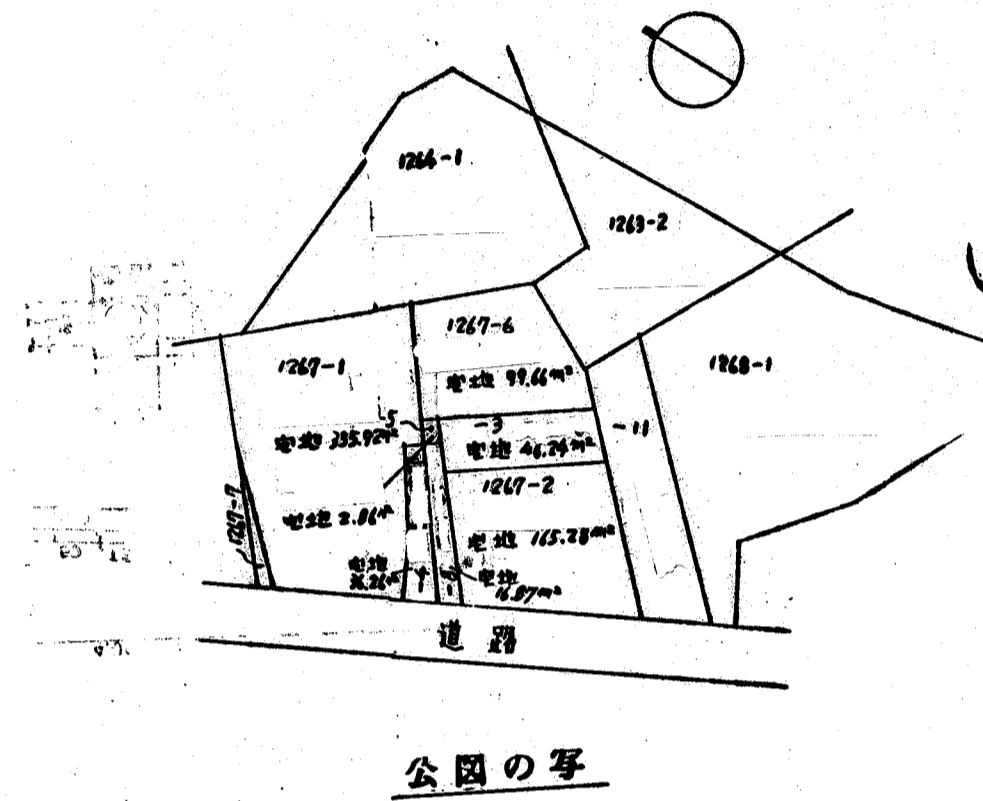


道路位置図 (廃止)

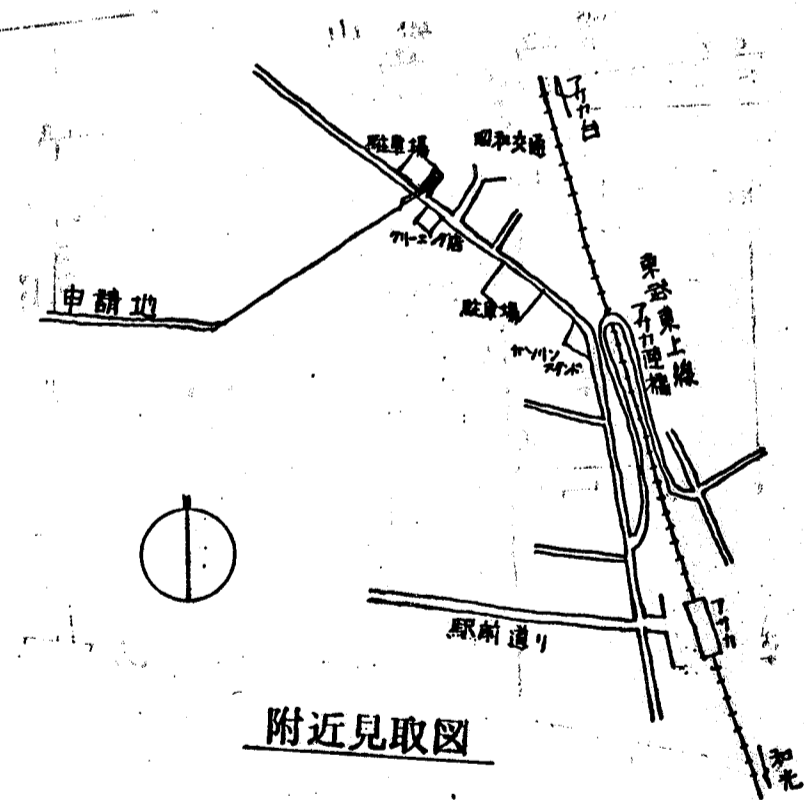
指定年月日	昭和58年1月25日	番号	第6号
1. 申請に係わる土地の地名地番			
埼玉県朝霞市本町2丁目1267番地(同番1,2の内角切)			
2. 申請に係わる道路の幅員、延長及び面積			
幅員	メートル	延長	メートル
面積	平方メートル		
3. 利用宅地総面積		平方メートル	



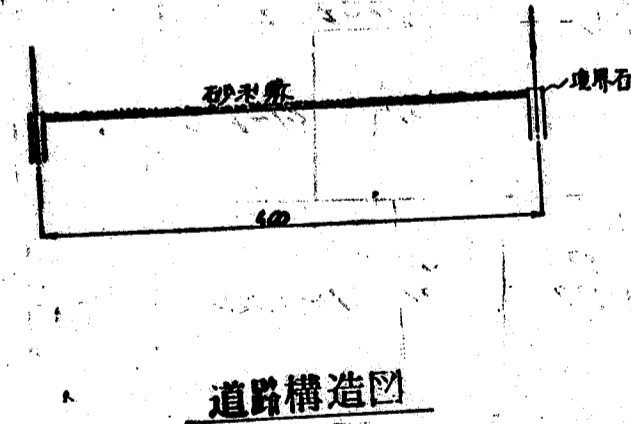
地籍図



公園の写



附近見取図



道路構造図

縮尺	付近見取図	
	地籍図	1/300
	構造図	1/60
	公園の写し	1/600