

道路位置図 (指定)

指定年月日 昭和58年1月18日 番号 第45号

1. 申請に係わる土地の地名地番

埼玉県朝霞市菜町5丁目1959番地~15,~16

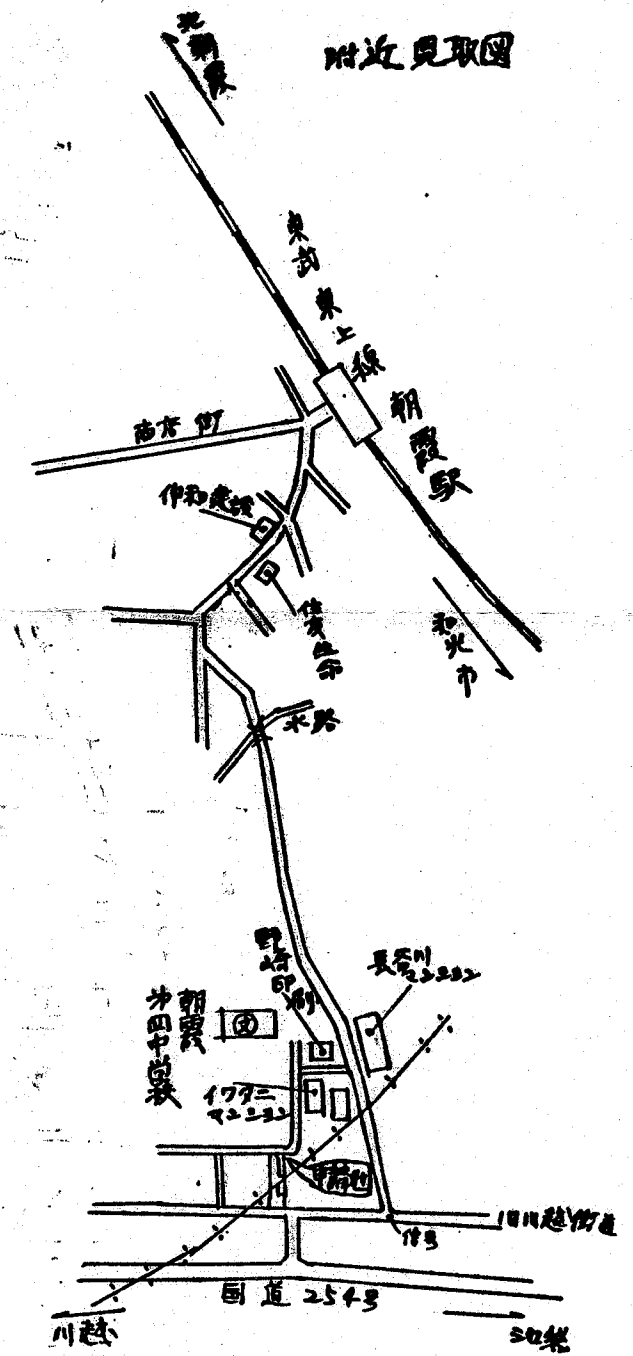
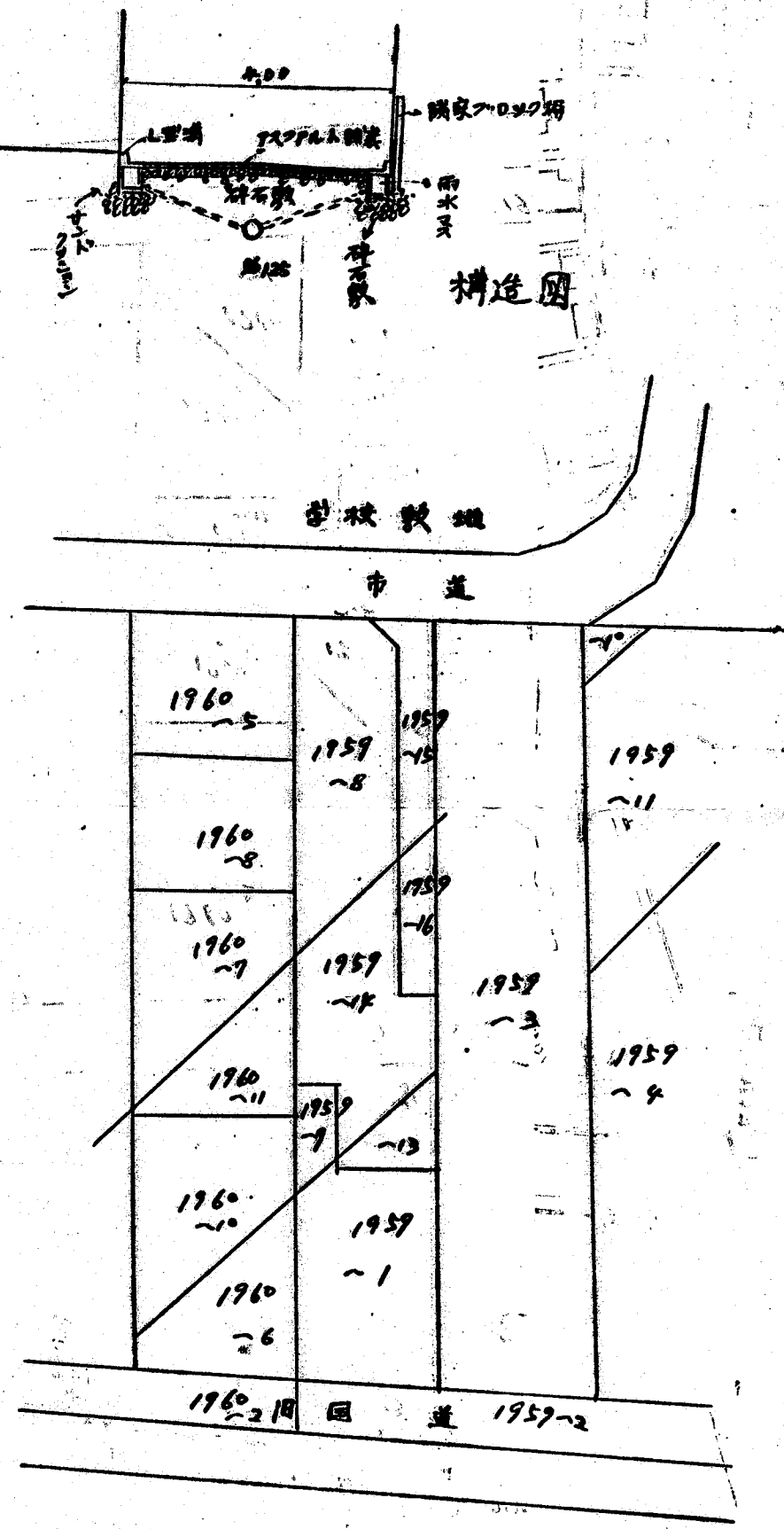
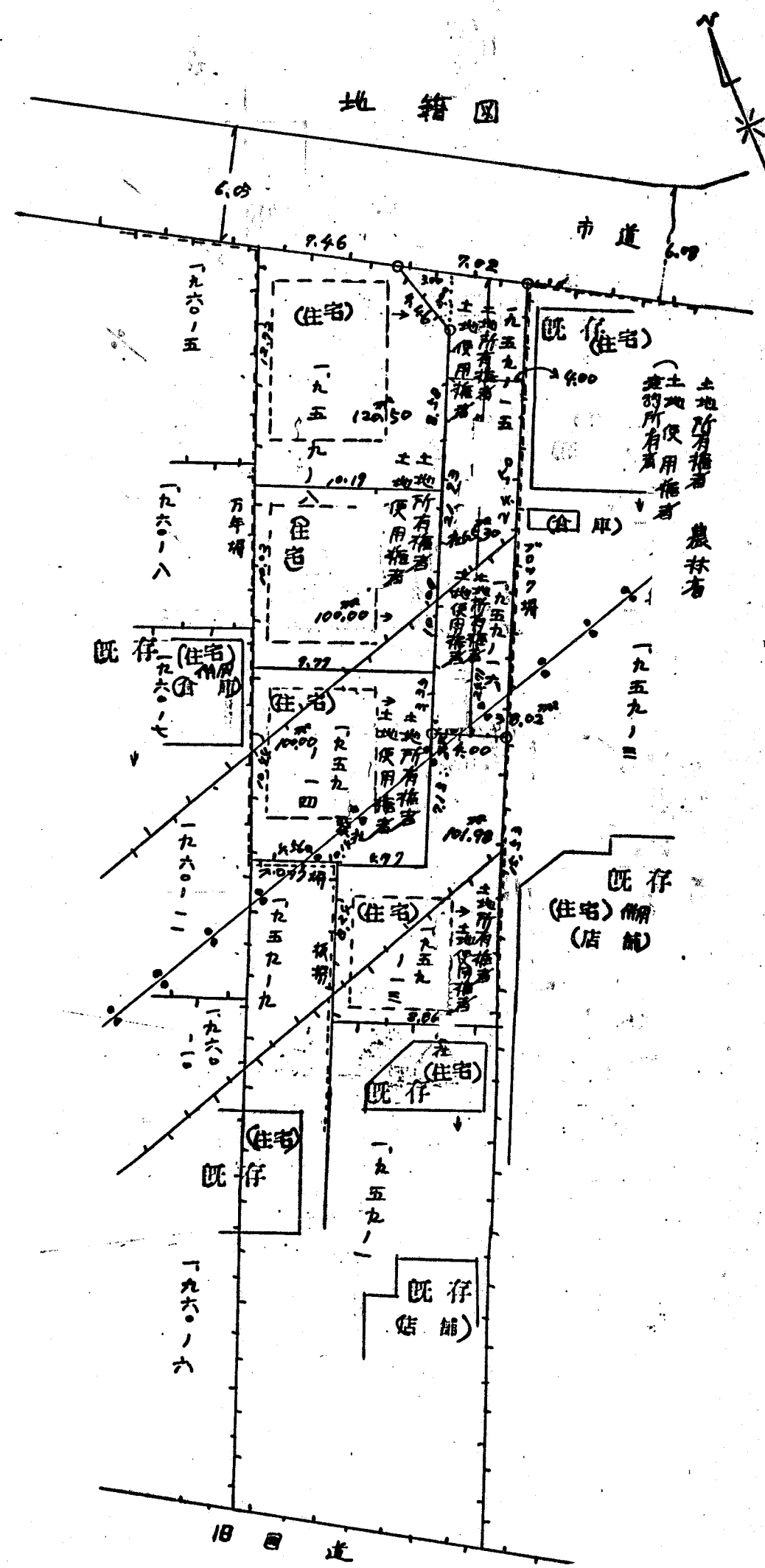
2. 申請に係わる道路の幅員、延長及び面積

幅員: 4.00メートル 延長: 24.71メートル 面積: 103.32平方メートル

3. 利用宅地総面積

422.48平方メートル

縮 尺	付近見取図	
	地籍図	1/300
	構造図	1/100
	公図の写し	1/600



公図写