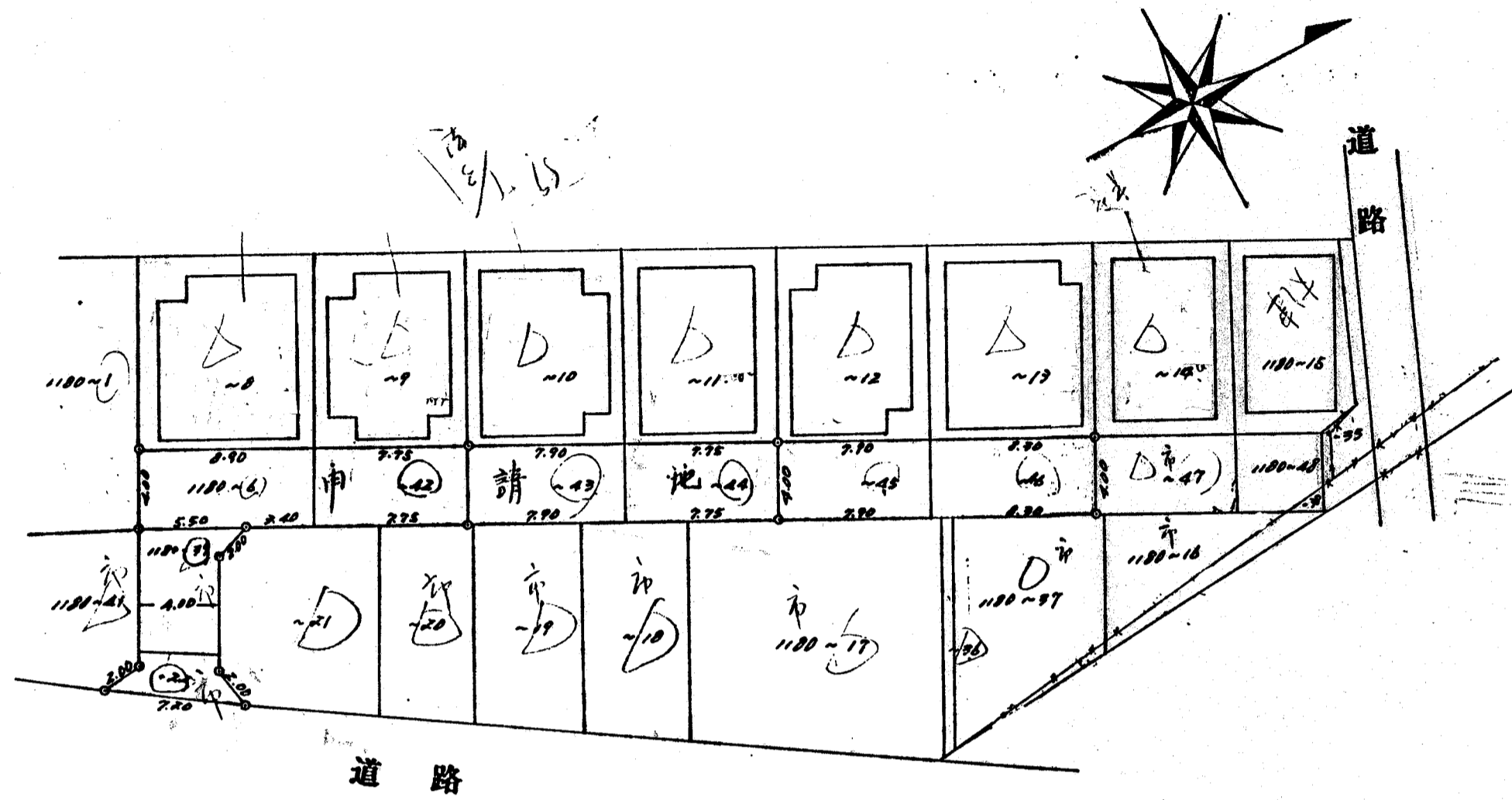
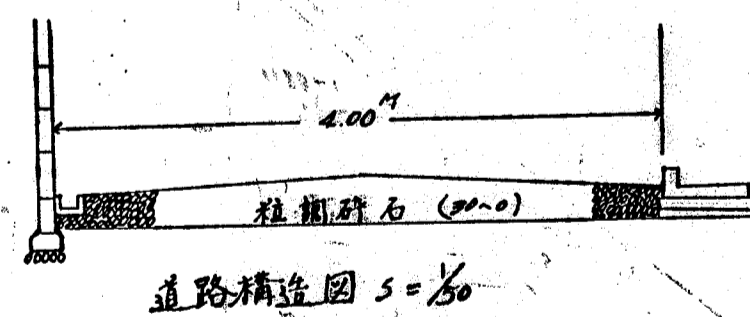
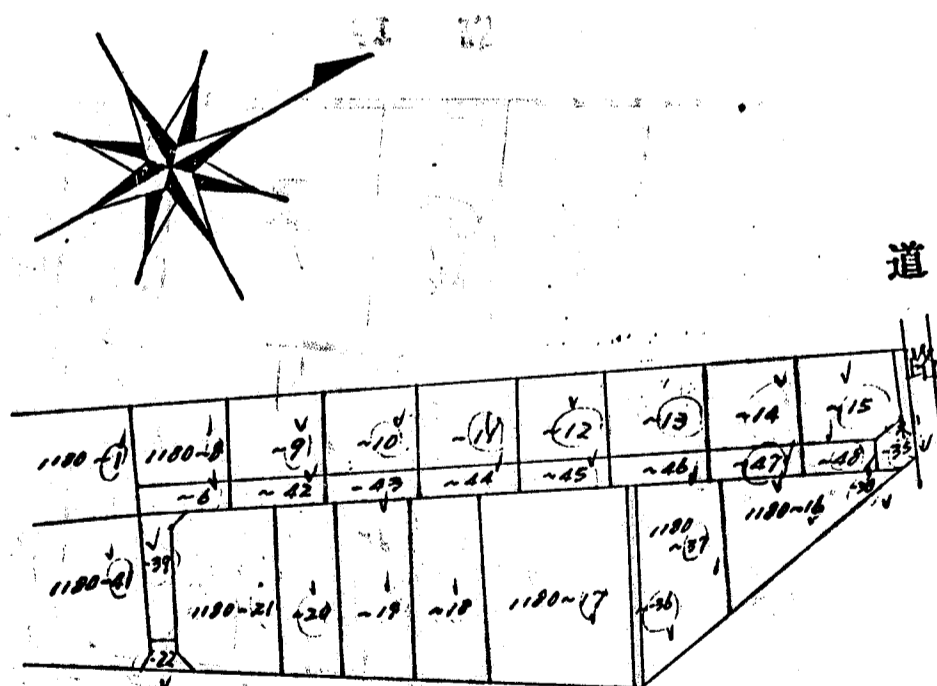


道路位置図 (廃止)

指定年月日	昭和59年6月9日	番号	第 / 号
1. 申請に係わる土地の地名地番			
埼玉県朝霞市本町1丁目1180番6, 外7筆			
2. 申請に係わる道路の幅員、延長及び面積			
幅員	4.00メートル	延長	57.20メートル
面積	228.80 平方メートル		
3. 利用宅地総面積			
498.07 平方メートル			



縮尺	付近見取図	
	地籍図	1/300
	構造図	1/50
	公園の写し	1/600



参考図
縮尺 600分の1