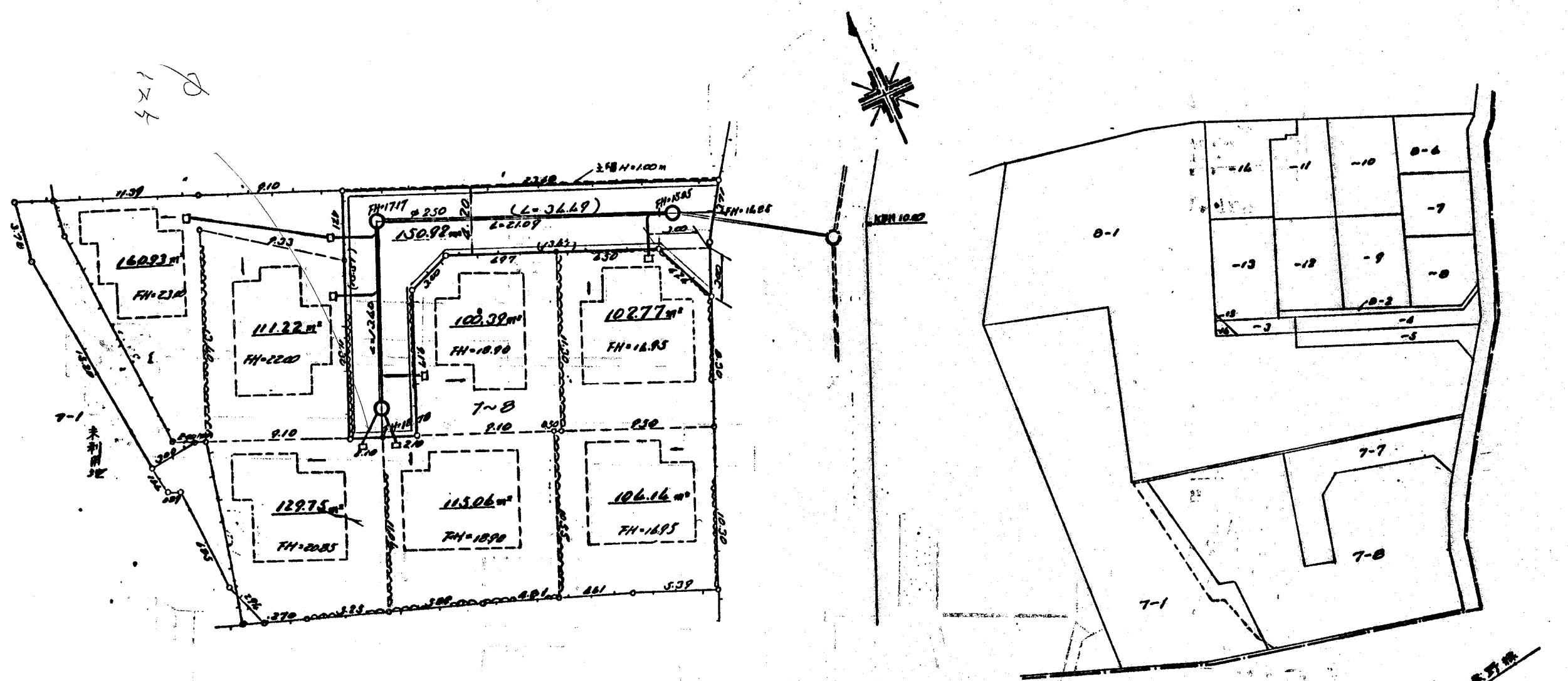
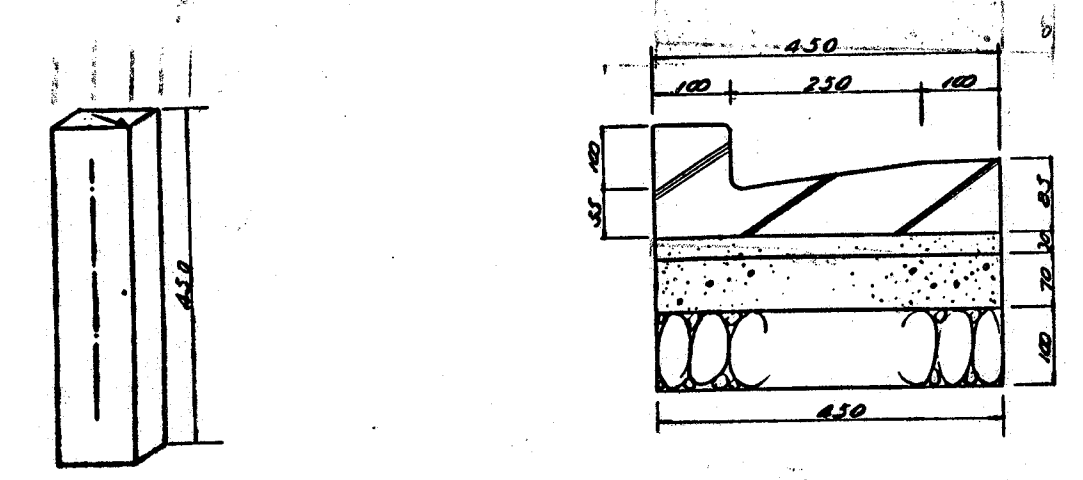


道路位置図 (指定)

指定年月日	昭和59年4月27日	番号	第6号
1. 申請に係わる土地の地名地番			
埼玉県朝霞市泉水2丁目7番7			
2. 申請に係わる道路の幅員、延長及び面積			
幅員	4.20メートル	延長	34.49メートル
面積	150.92 平方メートル		
3. 利用宅地総面積		767.42 平方メートル	



縮尺	付近見取図	
	地籍図	1/300
	構造図	1/10, 1/100
	公園の写し	1/600



道路標準断面図
S=1:30

