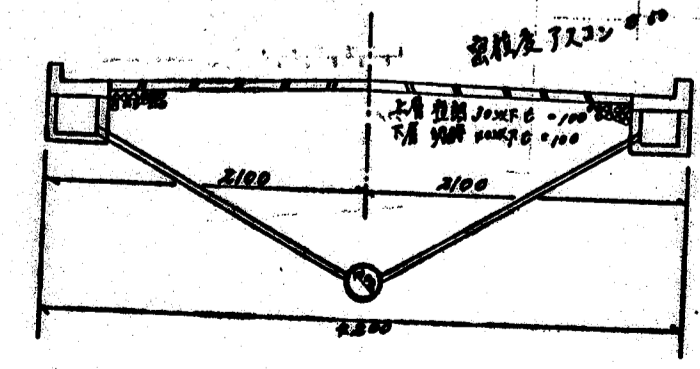
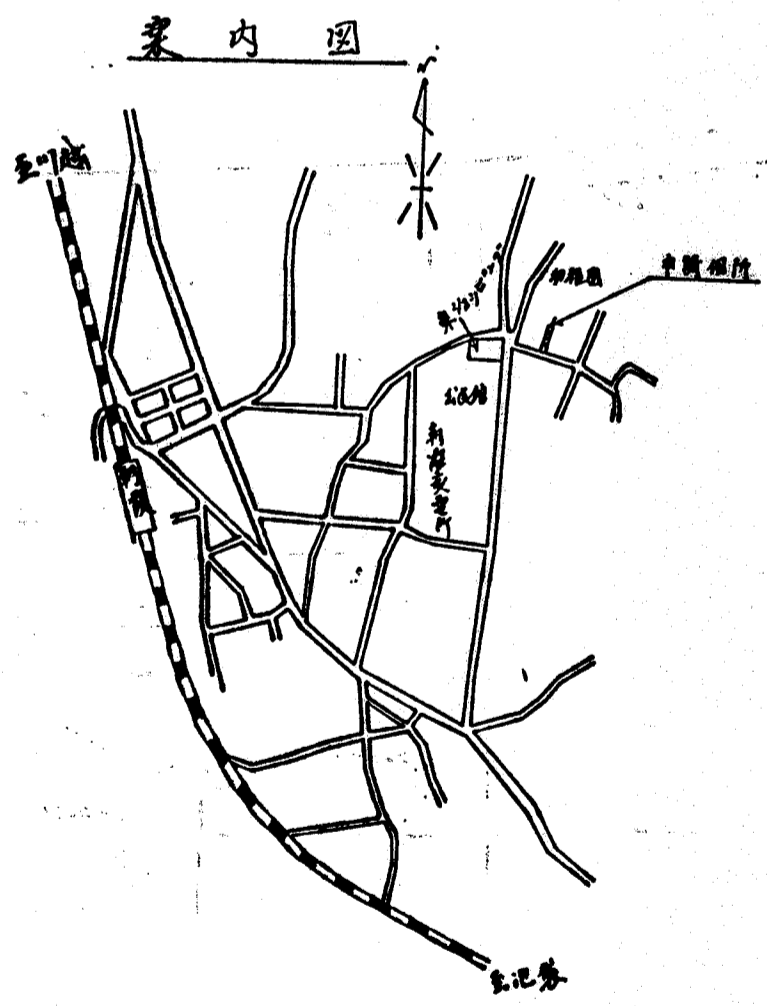
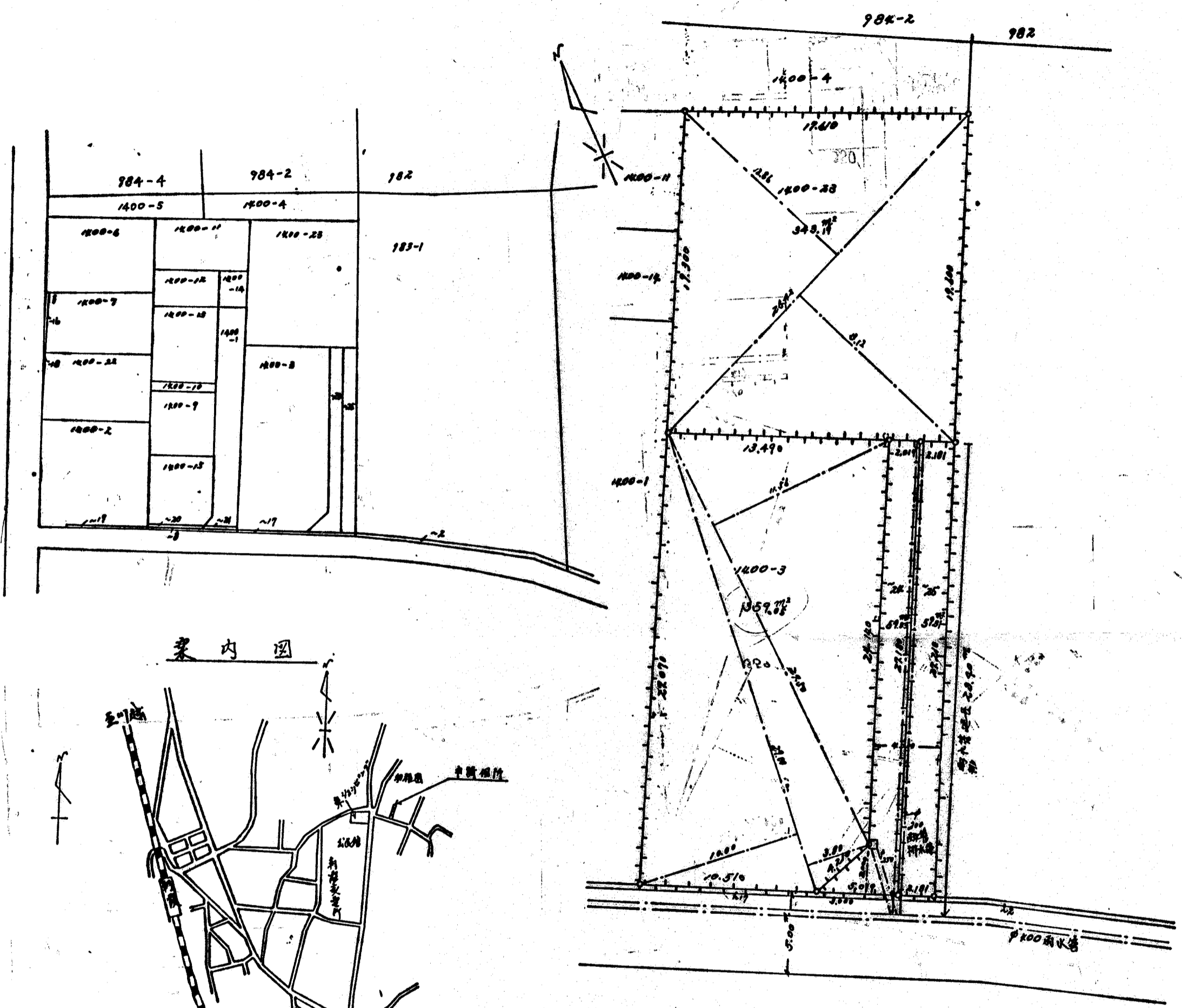


道路位置図 (指定)

指定年月日	昭和59年4月27日	番号	第5号
1. 申請に係わる土地の地名地番			
埼玉県朝霞市根岸台7丁目1400番~24, ~25			
2. 申請に係わる道路の幅員、延長及び面積			
幅員	4.20m	延長	27.18m
面積	118.64平方m		
3. 利用宅地総面積		702.24平方m	

縮尺	付近見取図	
	地籍図	1/250
	構造図	1/50
	公図の写し	1/600



索引番号 74-3