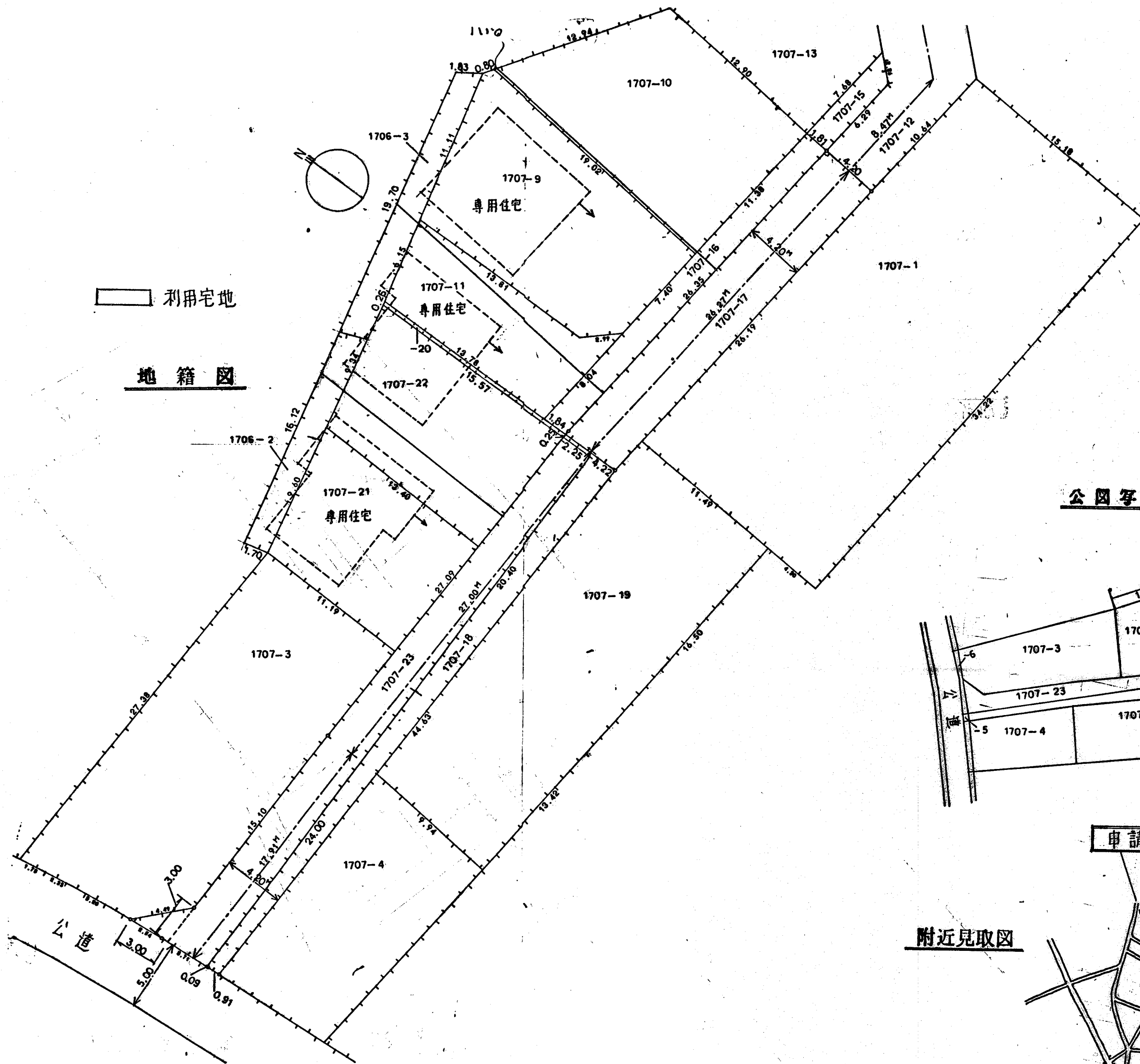


# 道路位置図 (指定)

指定年月日	昭和60年12月16日	番号	第37号
1. 申請に係わる土地の地名地番			
埼玉県朝霞市本町1丁目1707-17, -18, -23			
2. 申請に係わる道路の幅員、延長及び面積			
幅員	4.20m	延長	71.18m
面積	304.97平方m		
3. 利用宅地総面積		624.89平方m	

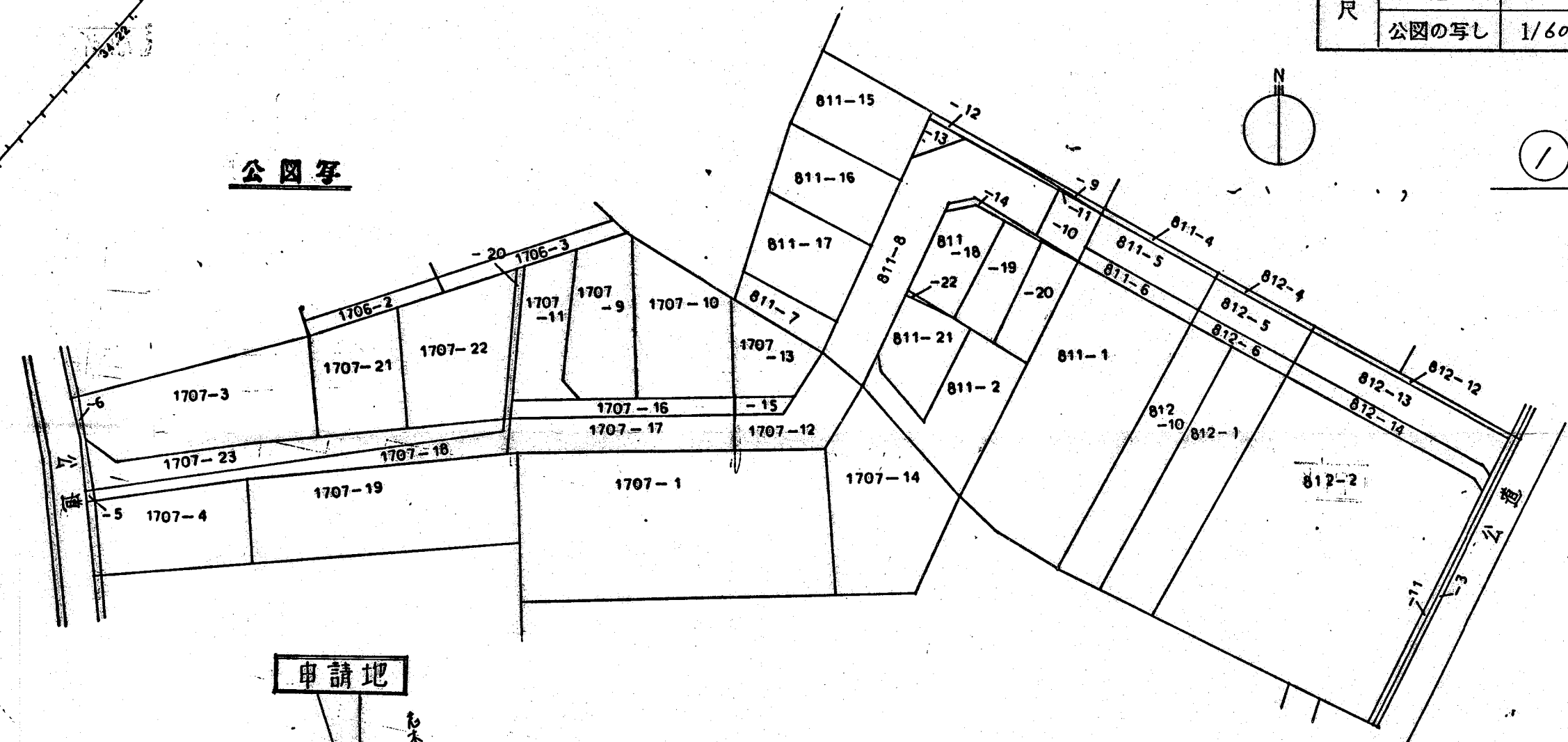
利用宅地

## 地籍図

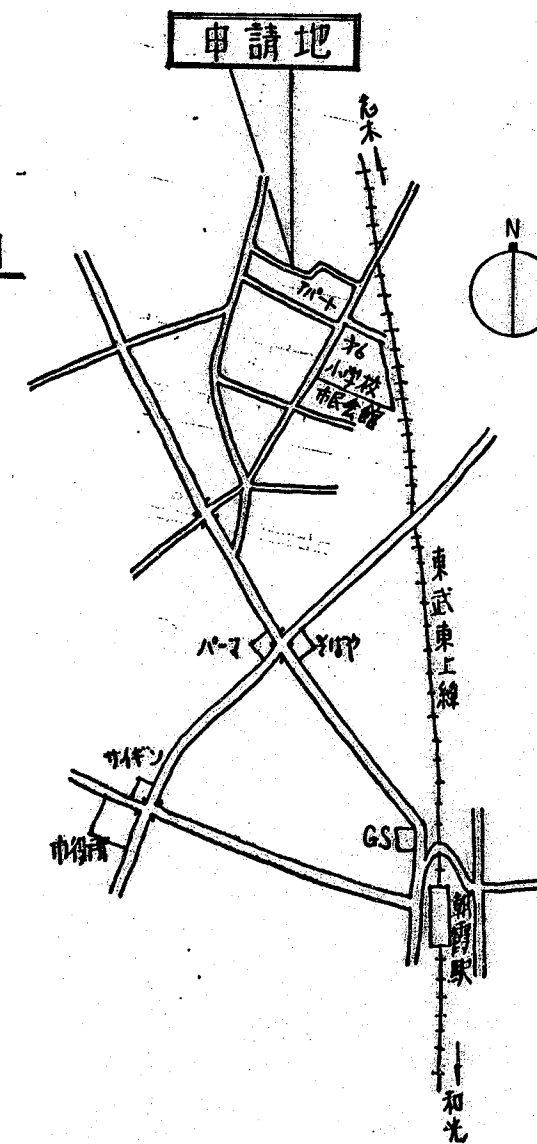


縮尺	付近見取図	
	地籍図	1/250
	構造図	1/50
	公図の写し	1/600

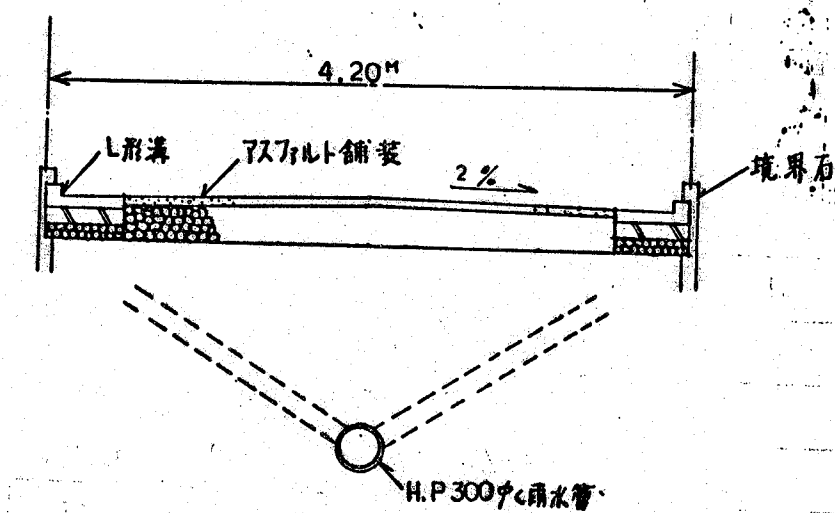
## 公図写



## 付近見取図



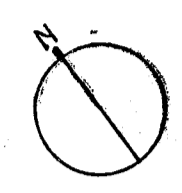
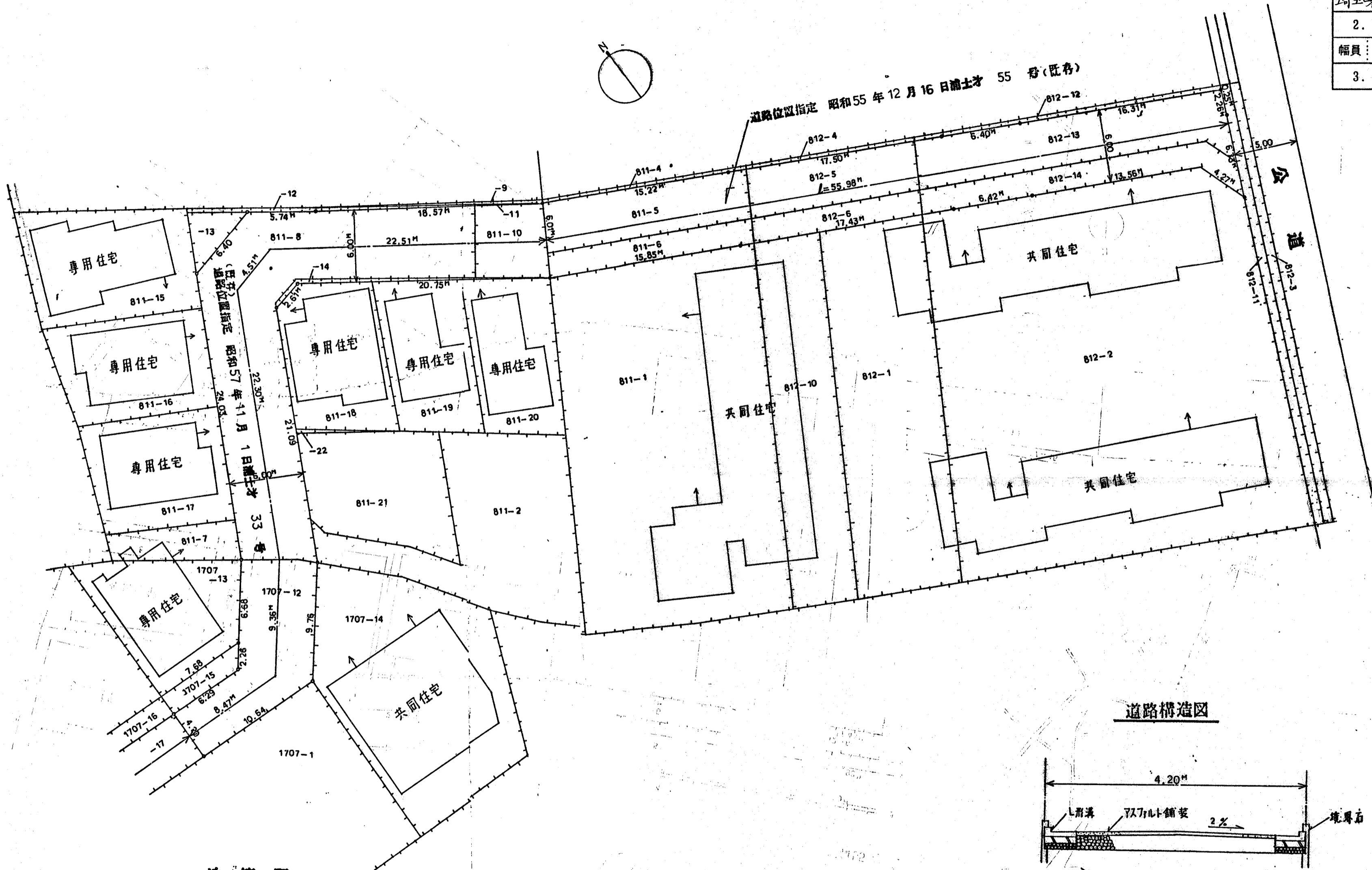
## 道路構造図



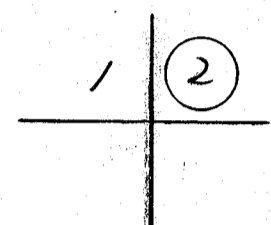
索引番号 78 → 4

# 道路位置図 (指定)

指定年月日	昭和60年12月16日	番号	第37号
1. 申請に係る土地の地名地番			
埼玉県朝霞市本町1丁目1707-17, ~18, ~23			
2. 申請に係る道路の幅員、延長及び面積			
幅員	4.20m	延長	71.18m
面積	304.97平方m		
3. 利用宅地総面積			
624.89平方m			



道路位置指定 昭和55年12月16日浦士才 55 号(既存)



縮尺	付近見取図	
	地籍図	1/250
	構造図	1/50
	公図の写し	1/600

地籍図

道路構造図

