

まずは
話して
みませんか!



必要に応じて
他の機関も
紹介します

あなたと
一緒に
考えます!

朝霞市女性センター それいゆぷらざ


朝霞市女性センターそれいゆぷらざは、朝霞市の男女平等を推進するための拠点施設で、女性も男性も利用できます。関連図書の閲覧や講座などの情報が得られるほか、男女共同参画に関する活動・交流の場としてご利用いただけます。

また、女性総合相談やDV相談などの相談事業も行っています。

- ◆開所日／火曜日～日曜日(年末年始を除く)
- ◆時間／午前9時～午後5時
(お知らせコーナーは午後9時30分まで)



朝霞市は **男女平等** を進めています

発行  朝霞市女性センター
それいゆぷらざ

住所 〒351-0016 朝霞市青葉台1-7-1
(中央公民館・コミュニティセンター内)

電話 048-463-2697(直通)

F A X 048-463-0524

E-mail zinken_syomu@city.asaka.saitama.jp

URL <http://www.city.asaka.lg.jp>

朝霞市 女性総合相談

悩める女性のために

ひとりで
悩まないで!

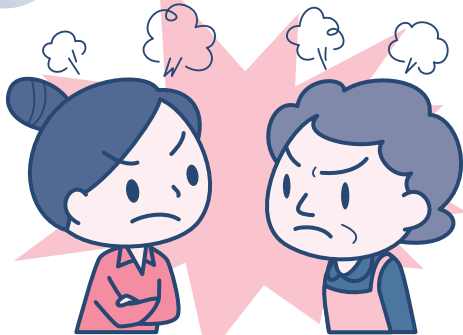
相談
してみま
しょう!

朝霞市女性センター

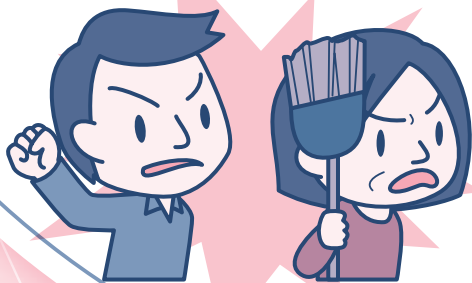
それいゆぷらざ

あなたのための
女性総合相談
です

夫婦・親子・嫁姑・親族間の
もめごと



暴力や虐待で悩んでいる方



結婚・離婚・異性間の
悩みごと



近隣・職場などの対人関係の
もめごと



その他、一身上のことなどで
悩んでいる方



お気軽に
ご利用ください

女性の悩みごとの解決について、
経験豊かで詳しい専門家が
相談をお受けします。

相談
無料

相談員は
女性です



個人の
秘密は
守ります

女性のための
女性専用相談です

あなたの悩みや問題などについて
お話をお伺いし、一緒に考え、
解決の手がかりを見つけます。

場所 朝霞市女性センター
それいゆぷらざ

日時 毎週木曜日
午前10時～午後3時
(年末年始を除く)