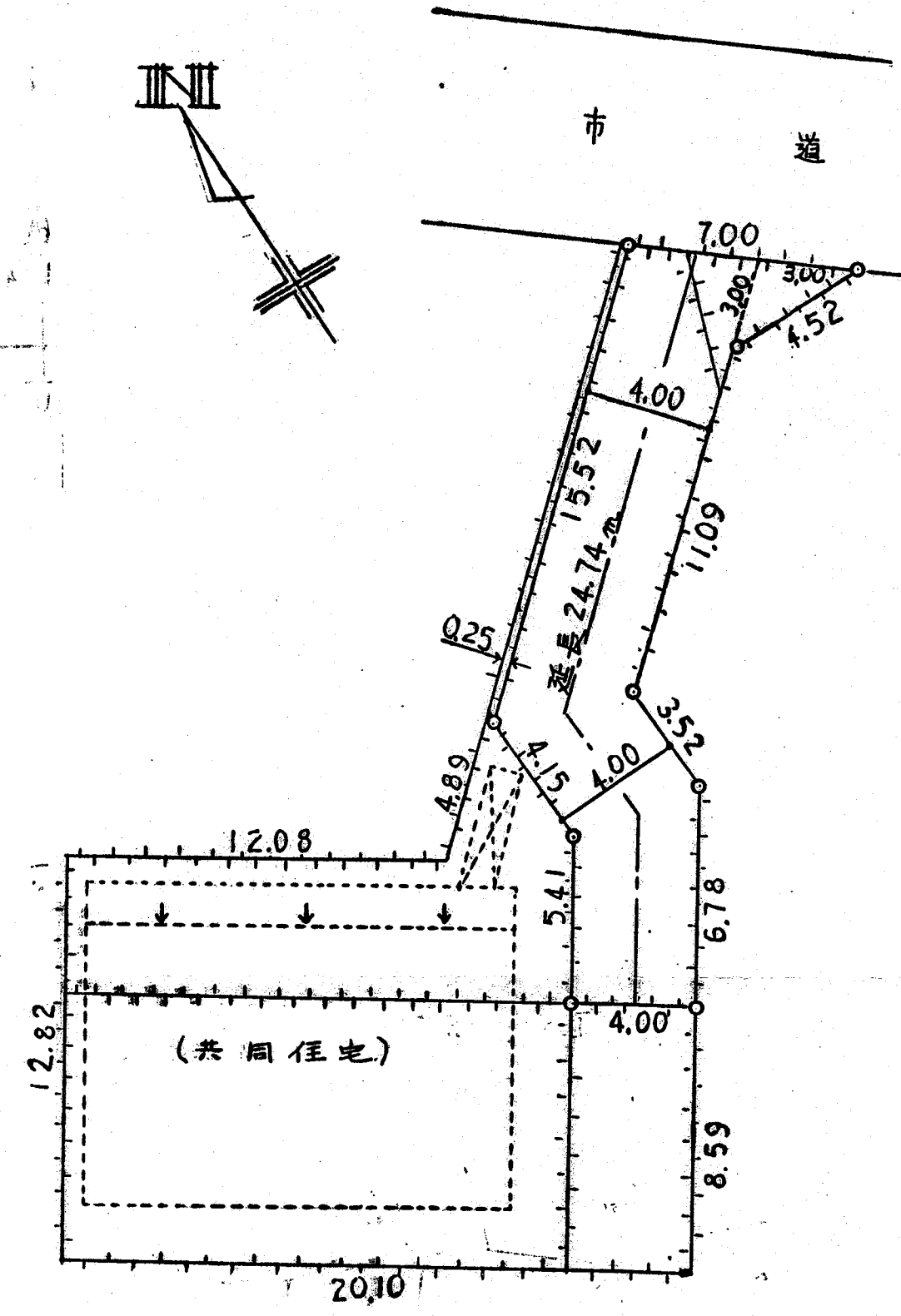
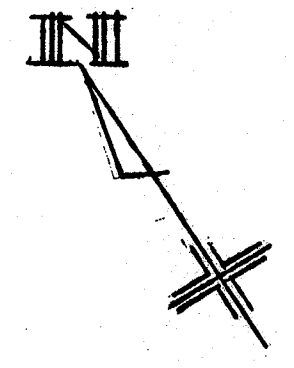
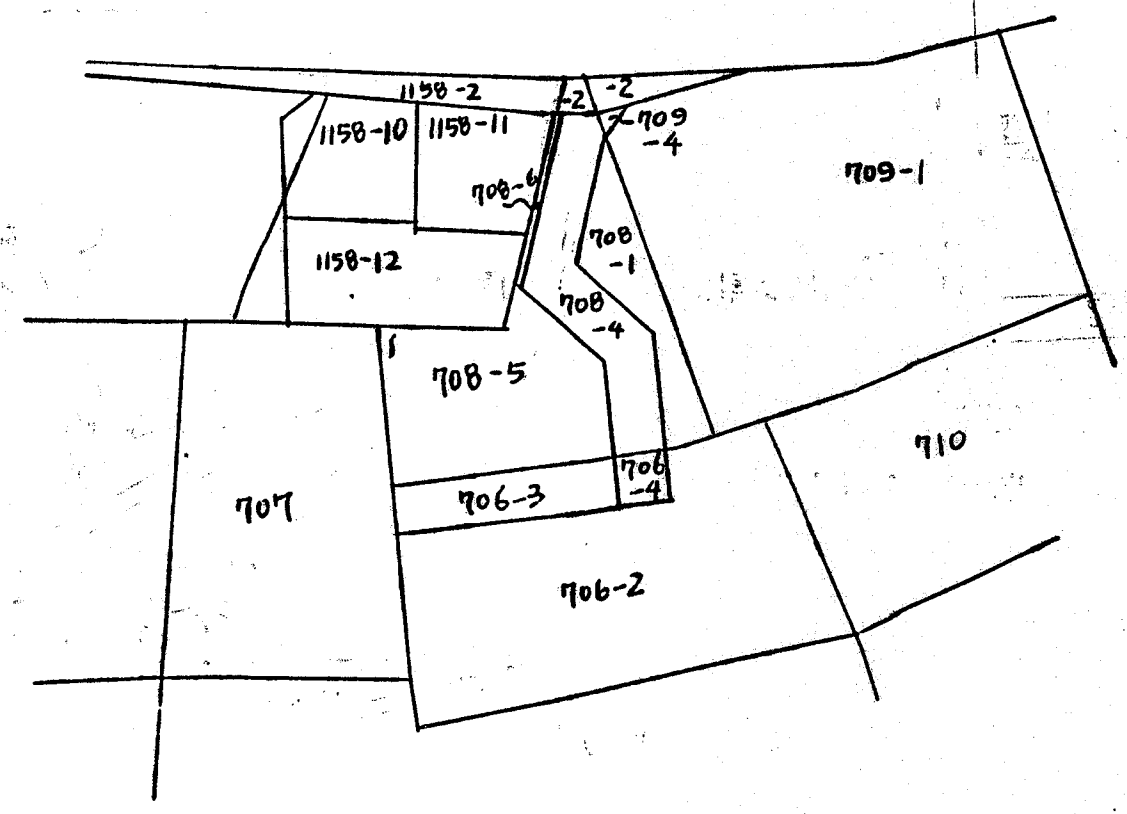
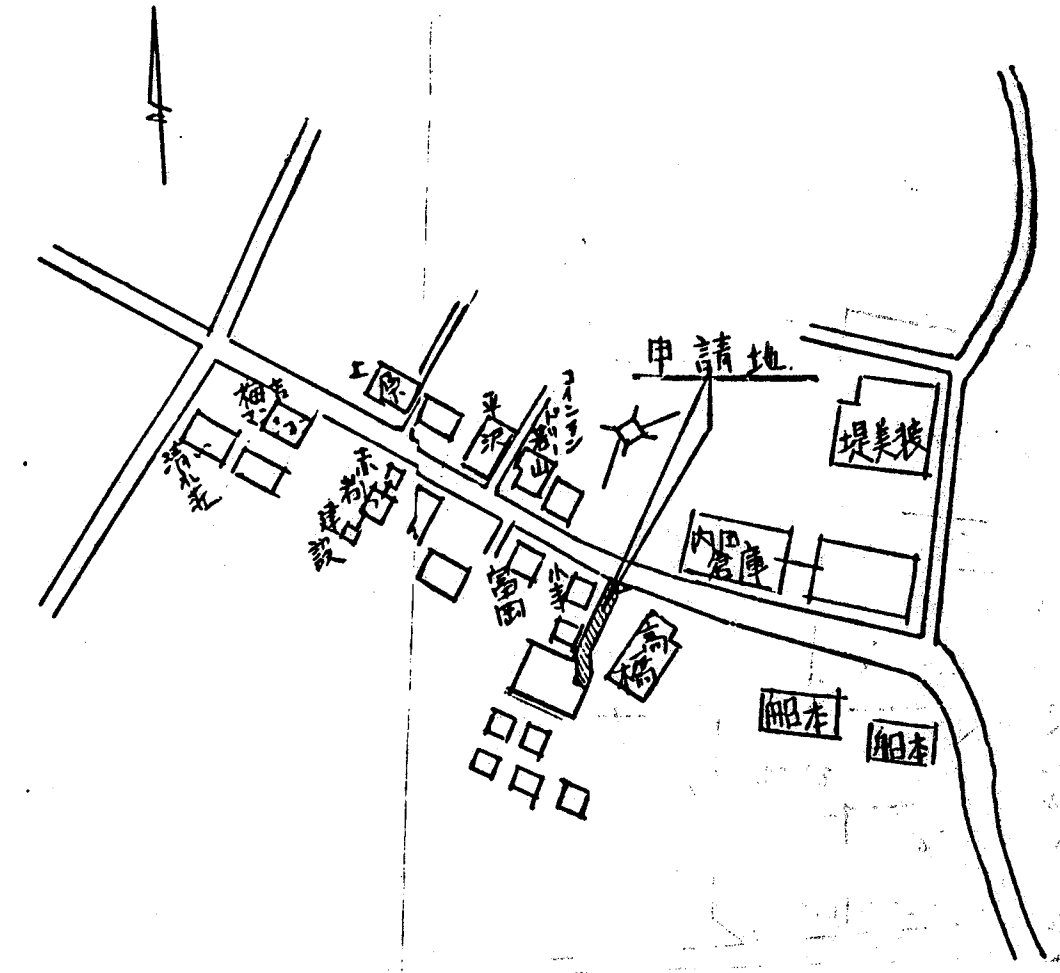


道路位置図 (指定)

指定年月日	昭和61年12月12日	番号	第19号
1. 申請に係わる土地の地名地番			
埼玉県朝霞市根岸台2丁目 708番4 709番4			
2. 申請に係わる道路の幅員、延長及び面積			
幅員	4.00メートル	延長	24.74メートル
面積	103.26平方メートル		
3. 利用宅地総面積			
354.724平方メートル			



縮尺	付近見取図	
	地籍図	1/200
	構造図	1/50
	公園の写し	1/600



付近見取図

