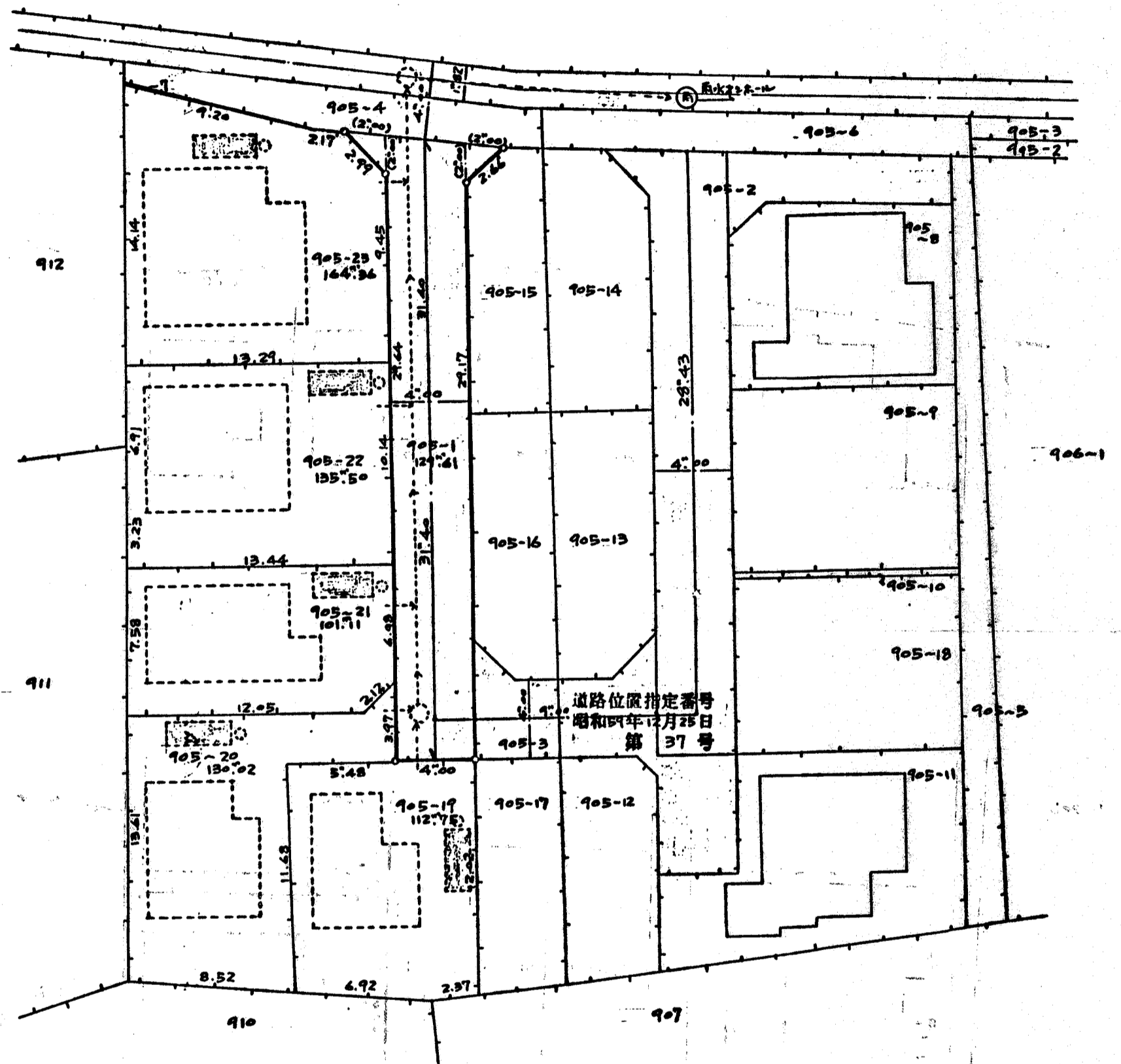


道路位置図 (変更)

指定年月日	昭和61年5月9日	番号	第2号
1. 申請に係わる土地の地名地番			
埼玉県朝霞市根岸台7丁目905番地1			
2. 申請に係わる道路の幅員、延長及び面積			
幅員	延長	面積	平方メートル
4.00メートル	31.40メートル	129.61平方メートル	
3. 利用宅地総面積			
643.74平方メートル			

縮尺	付近見取図	1/250
	地籍図	1/50
	公図の写し	1/600



道路位置指定番号
昭和61年12月25日
第37号

