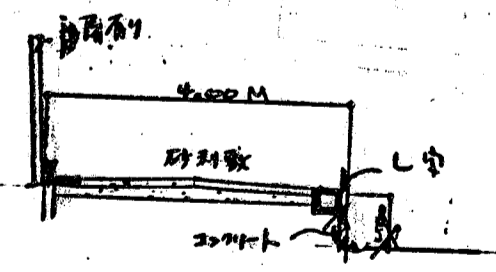
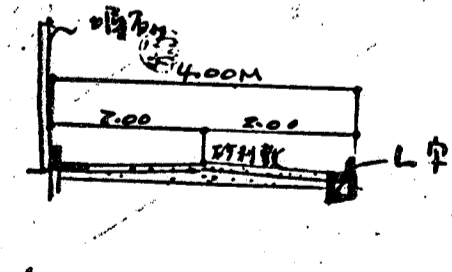
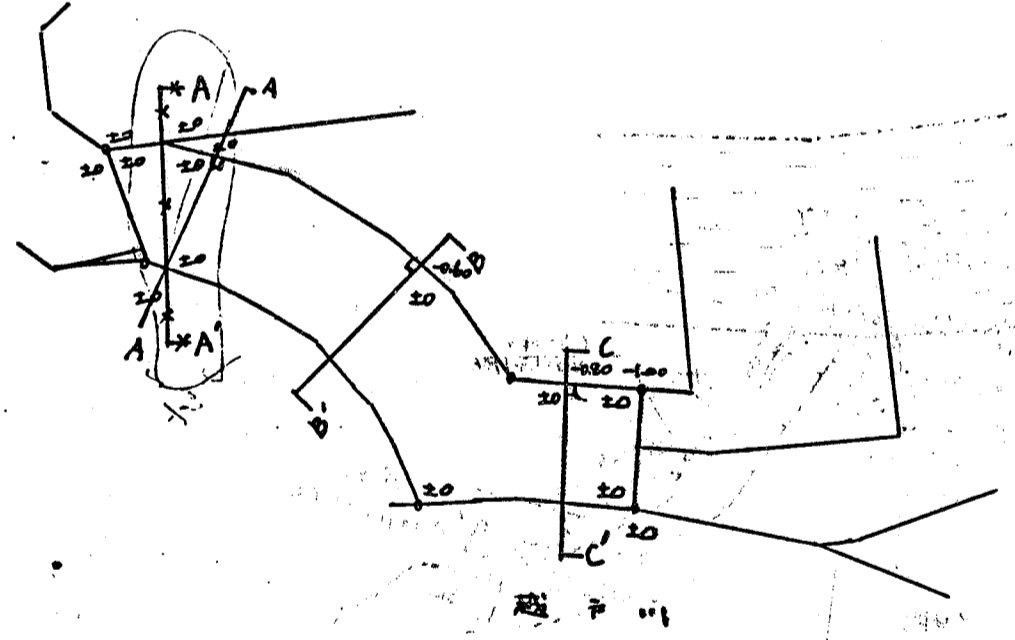
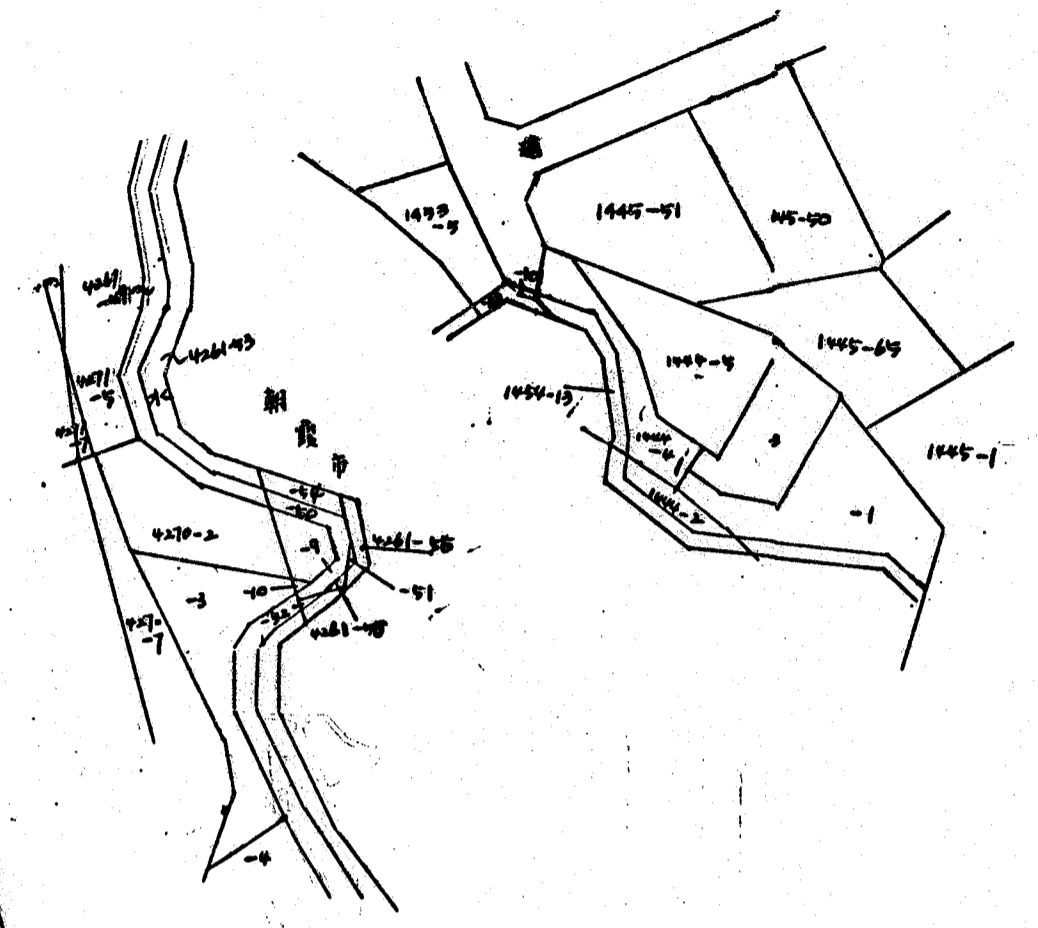
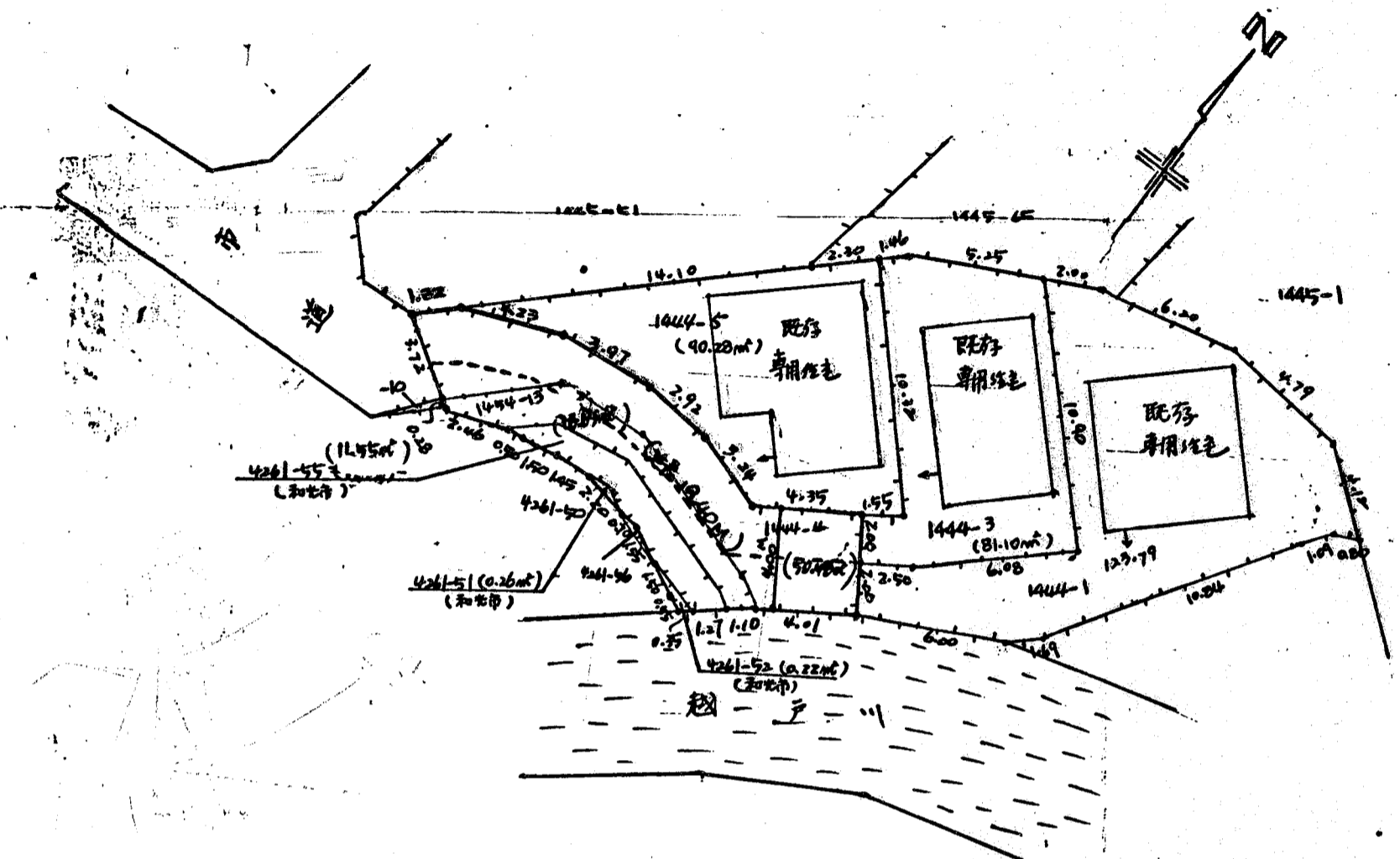


# 道路位置図 (指定)

指定年月日	昭和61年2月7日	番号	第43号
1. 申請に係る土地の地名地番			
埼玉県朝霞市根岸台7丁目1444~4, 1454~13 和光市新倉1丁目4261~51, ~52, ~55			
2. 申請に係る道路の幅員、延長及び面積			
幅員	4.00メートル	延長	19.40メートル
面積	79.160平方メートル		
3. 利用宅地総面積		370.626平方メートル	

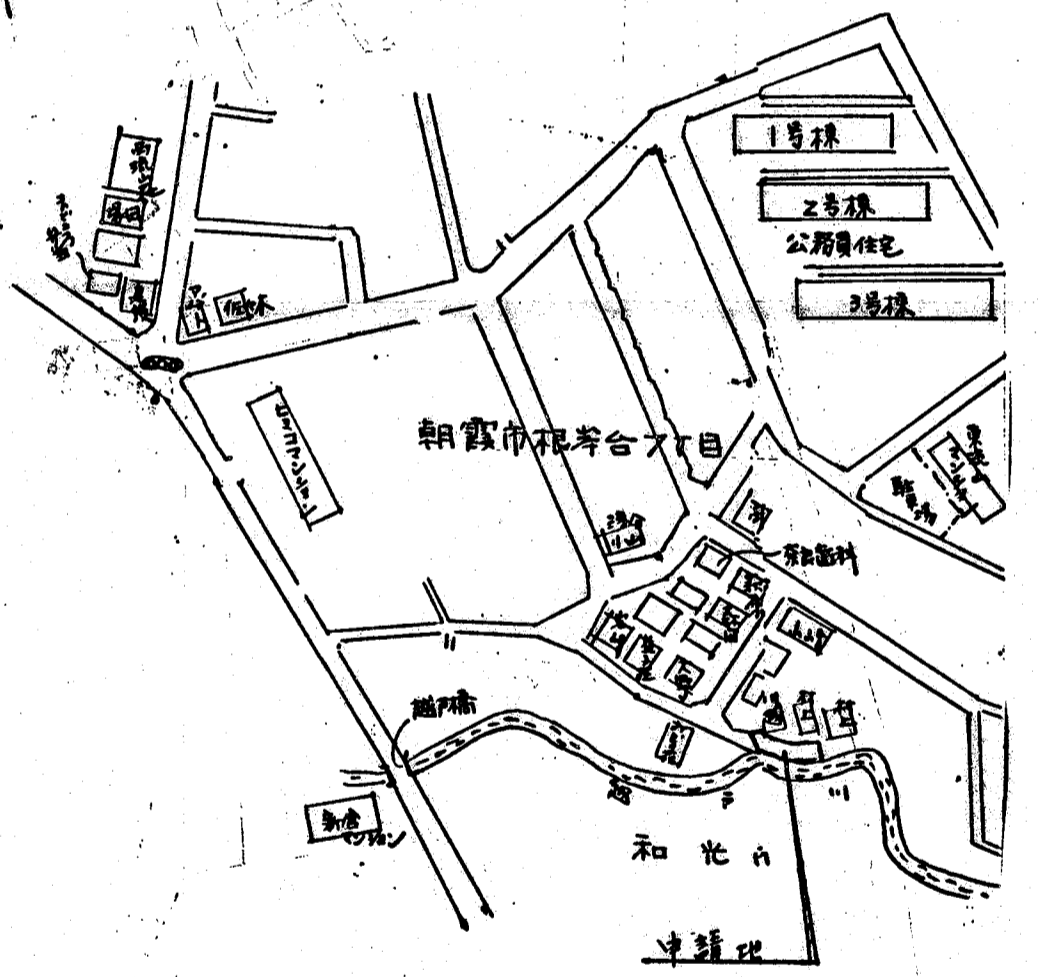
縮尺	付近見取図	
	地籍図	1/250
	構造図	1/
	公図の写し	1/500, 1/600



A-A' 断面図 1-100

B-B' 断面図 1-100

C-C' 断面図 1-100



附近見取図