

# 道路位置図 (指定)

指定年月日 昭和61年1月28日 番号 第40号

1. 申請に係わる土地の地名地番

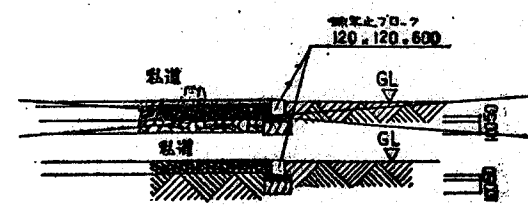
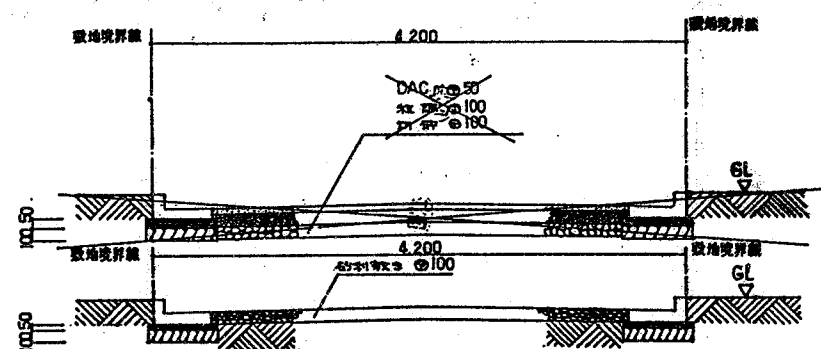
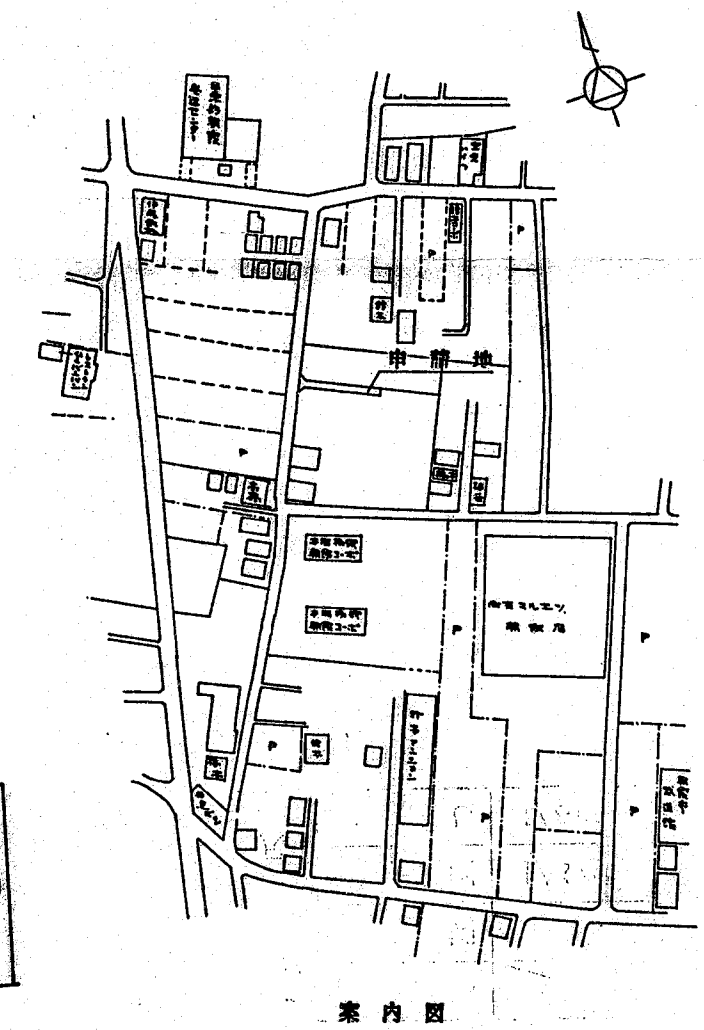
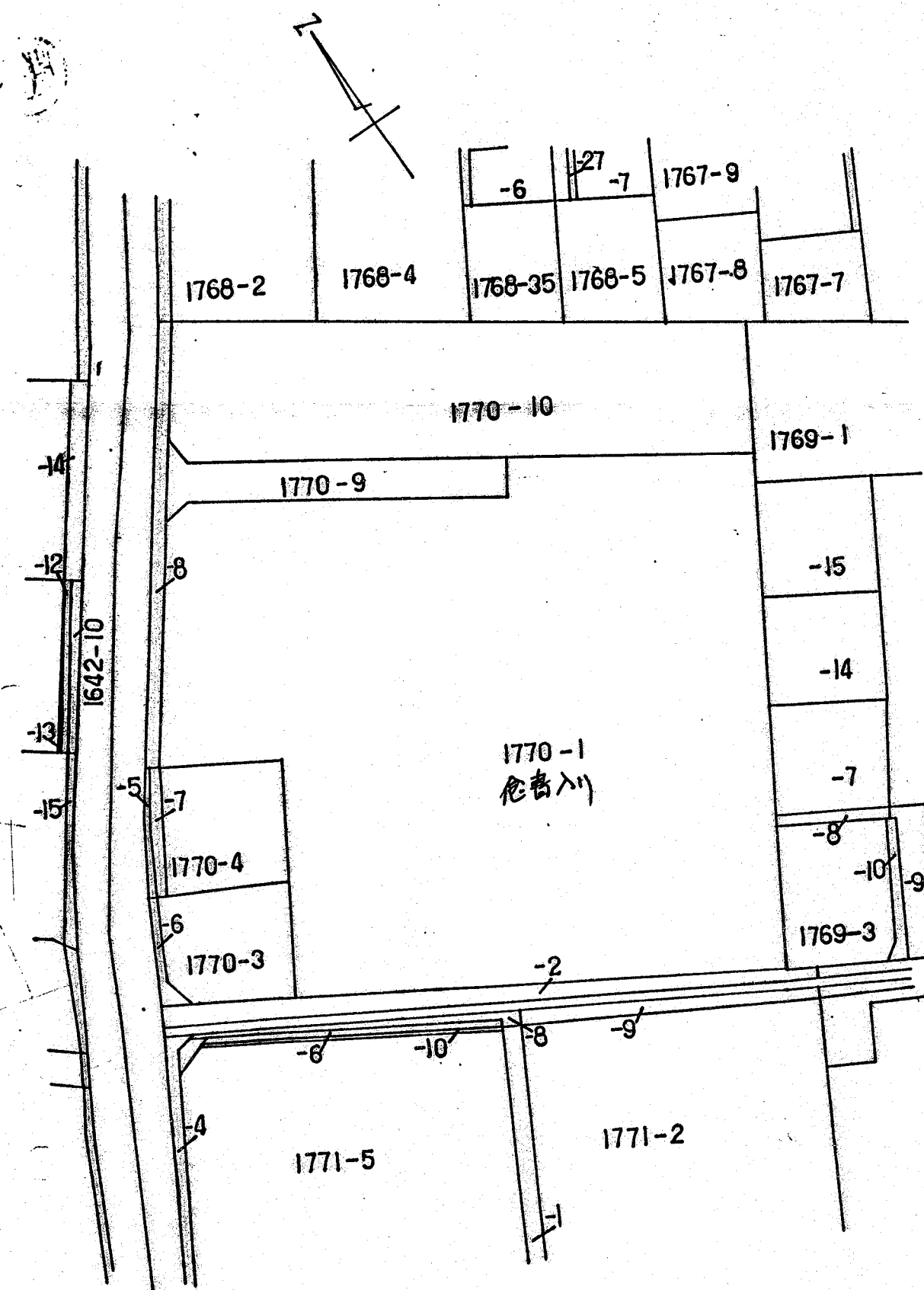
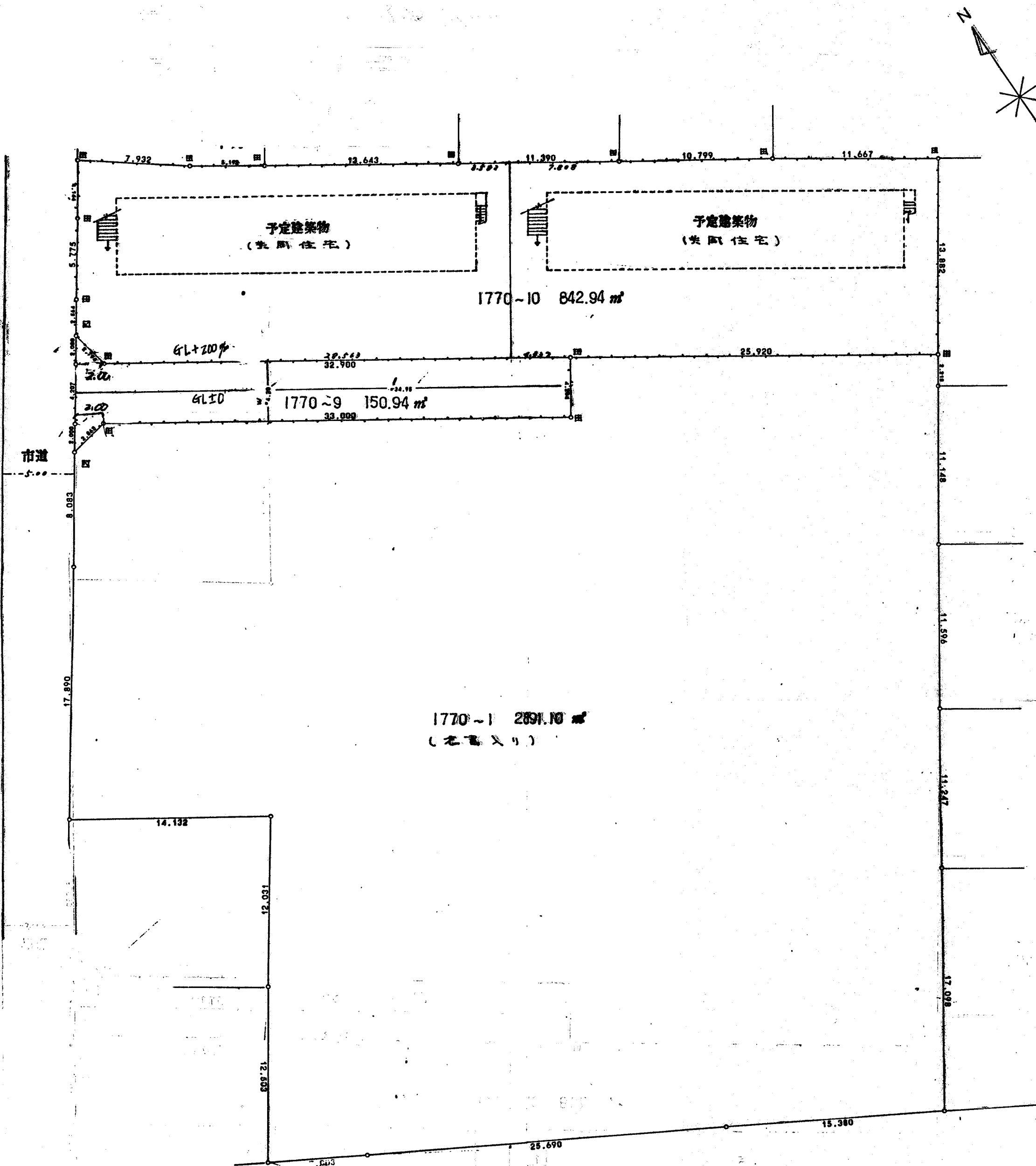
埼玉県朝霞市本町1丁目1770~9

2. 申請に係わる道路の幅員、延長及び面積

幅員 4.20メートル 延長 34.95メートル 面積 150.94平方メートル

3. 利用宅地総面積 999.88平方メートル

縮尺	付近見取図	
	地籍図	1/250
	構造図	1/60
	公図の写し	1/600



索引番号 79-3