

道路位置図 (指定)

指定年月日 昭和63年11月30日 番号 第21号

1. 申請に係わる土地の地名地番

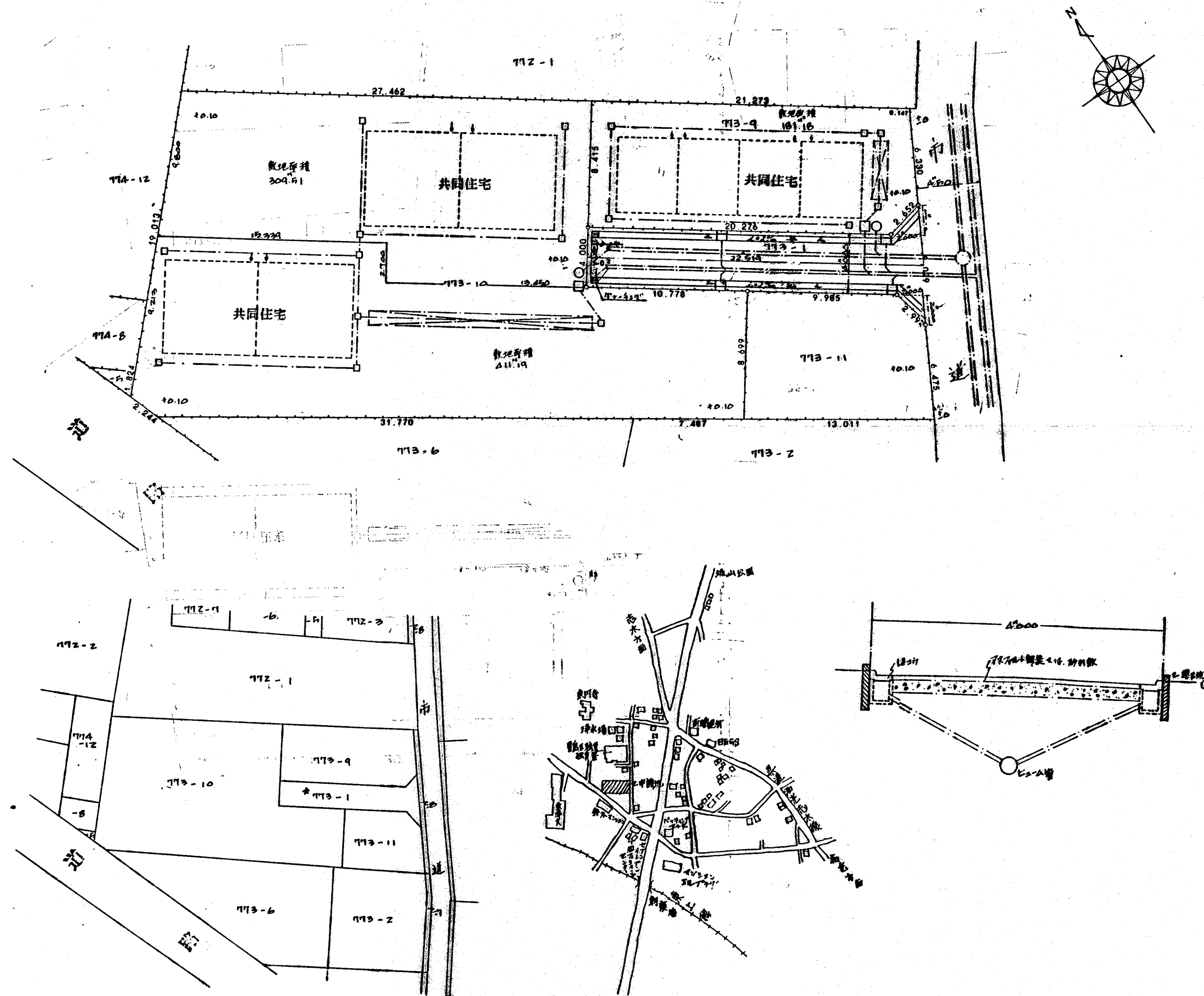
埼玉県朝霞市岡2丁目773-1

2. 申請に係わる道路の幅員、延長及び面積

幅員 4.00メートル 延長 22.519メートル 面積 94.04 平方メートル

3. 利用宅地総面積 901.88 平方メートル

縮尺	付近見取図	
	地籍図	1/250
	構造図	1/50
	公図の写し	1/600



付近見取図